



Андреева И.А.
2008г

Гжель – название народного «сине-белого» гончарного промысла, керамический центр России



- Гжель - старинное село на берегу реки Гжелки, расположенное в 60 км от Москвы. Здесь располагаются богатейшие залежи глины и издавна жили гончары. Своё название деревня получила от слова «жгель», т.е. «жечь» или «обжечь» Первые упоминания в летописях об этих краях восходят еще ко времени правления Ивана Калиты.
- Изначально, ещё в стародавние времена Гжель была разноцветной, посуда расписывалась яркими красками, и цветочки были не синие, а жёлтые, красные и зелёные. Только в 20 веке она стала выполняться синим кобальтом



Керамика - изделия из обожженной глины.

Майолика – поливная керамика т.е. покрытая непрозрачной глазурью





«Бельё» - это фарфоровая форма без росписи.
«Крытьё» - это синяя роспись по белому фону.

- Фарфоровые изделия изготавливаются путем литья в гипсовых формах.
- Изделия, прошедшие обжиг, расписывает живописец . Гжельская роспись считается подглазурной, т.е. расписывается сначала просто обожженный черепок, после нанесения рисунка изделие окунают в глазурь и отправляют снова в печку при - 1350° . Там глазурь делается прозрачной как стекло, а кобальт меняет цвет.
- Инструмент живописца – кисточки, стеклянная палитра, шпатель для смешивания красок, баночка с окисью кобальта.

Кобальт – особая керамическая краска, чёрный как сажа порошок и ярко синяя после обжига.



Элементы Гжельской росписи

мазок

роза

линия



Виды Гжельской росписи

1. Это растительная роспись - травка, злаки, ягоды, веточки, листья, букеты и гирлянды цветов.
2. Орнаментальная - шашечки, сетки, «капельки», «жемчужинки», «усики».
3. Сюжеты. - природа, сценки городской жизни, деревенский пейзаж и быт, персонажи из русских сказок.

Исполнение росписи вручную позволяет создавать множество вариантов одного и того же декоративного мотива

*Сине-голубые розы, листья, птицы.
Увидев их впервые, каждый удивится.
Чудо на фарфоре – синяя купель.
Это называется просто - роспись Гжель.*

Изделия самые разнообразные.
Это и вазы...



и подсвечники...



и декоративные блюда,
подносы и тарелки...

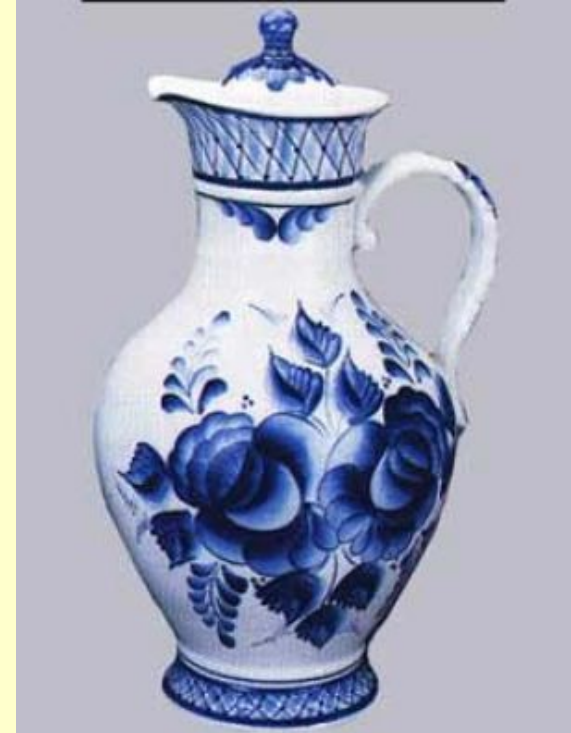




и сахарницы, конфетницы...



и кувшины
и квасники ...





и скульптурки, шкатулки
и часы...





и целые сервизы!

