



2 класс

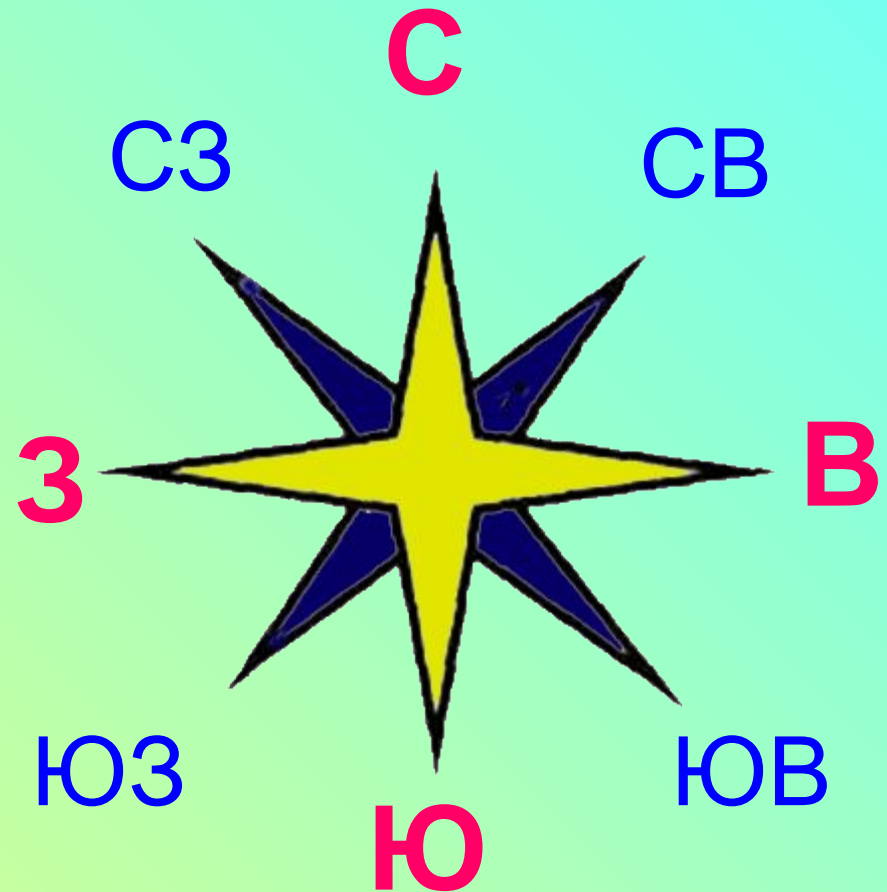
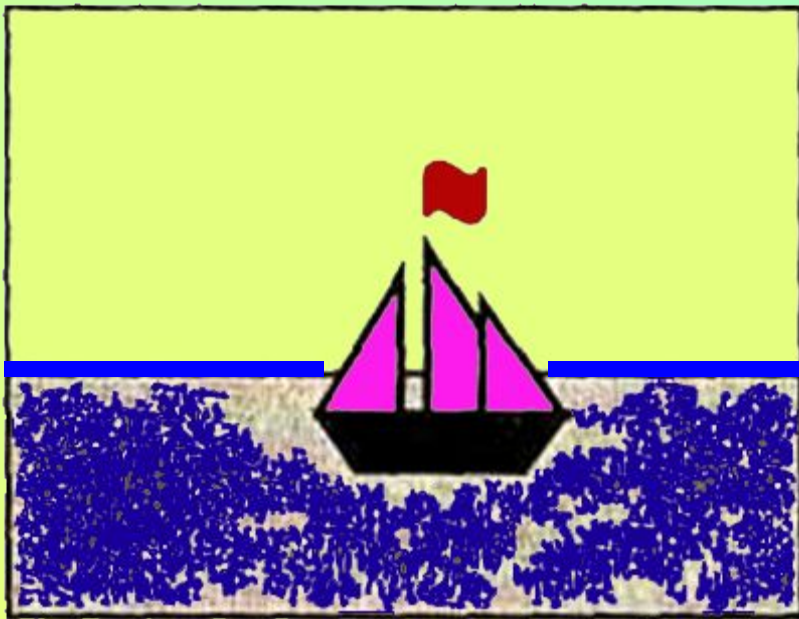
Мир вокруг нас

тема:

**Формы земной
поверхности**

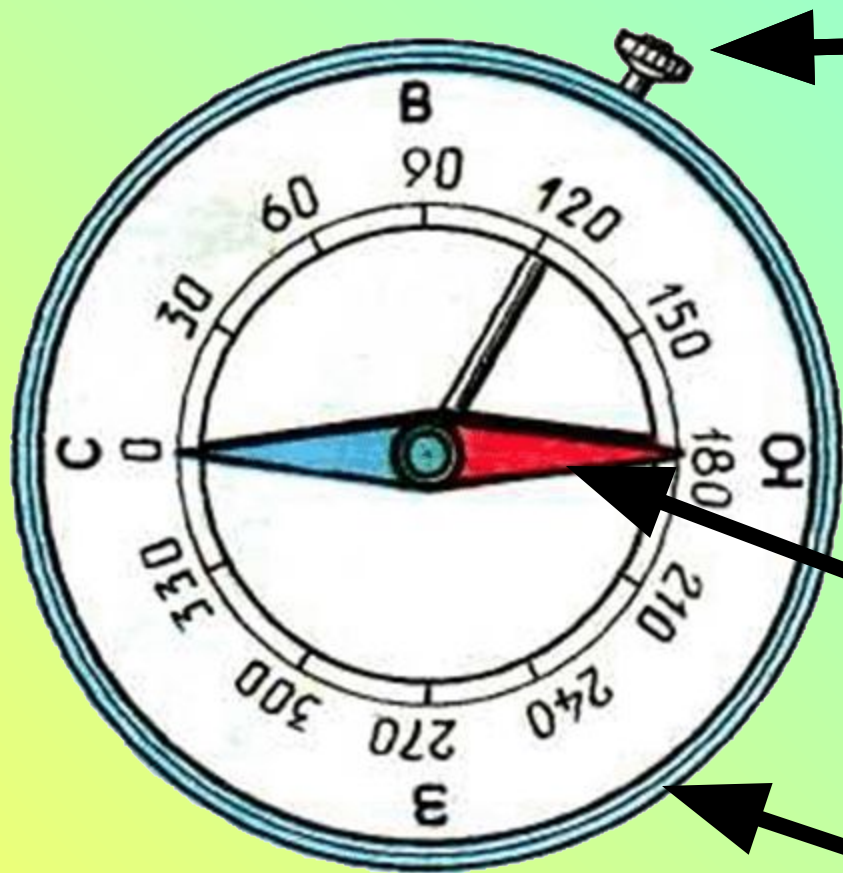
**МОУ «Ужурская СОШ №6
Иванчик Светлана
Павловна**

Карточка №1.



Карточка № 2

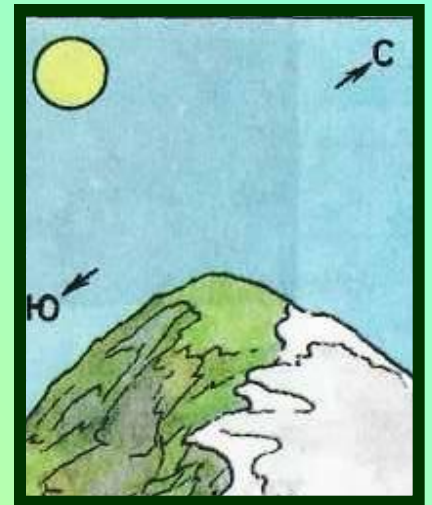
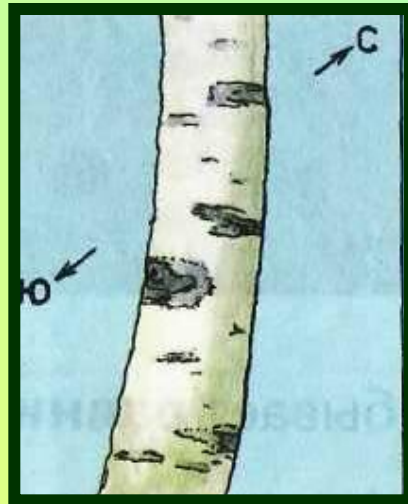
Предохранитель



Магнитная
стрелка

Корпус

Карточка №3



Формы земной поверхности



Физическая карта России



Основные формы земной поверхности



Равнины



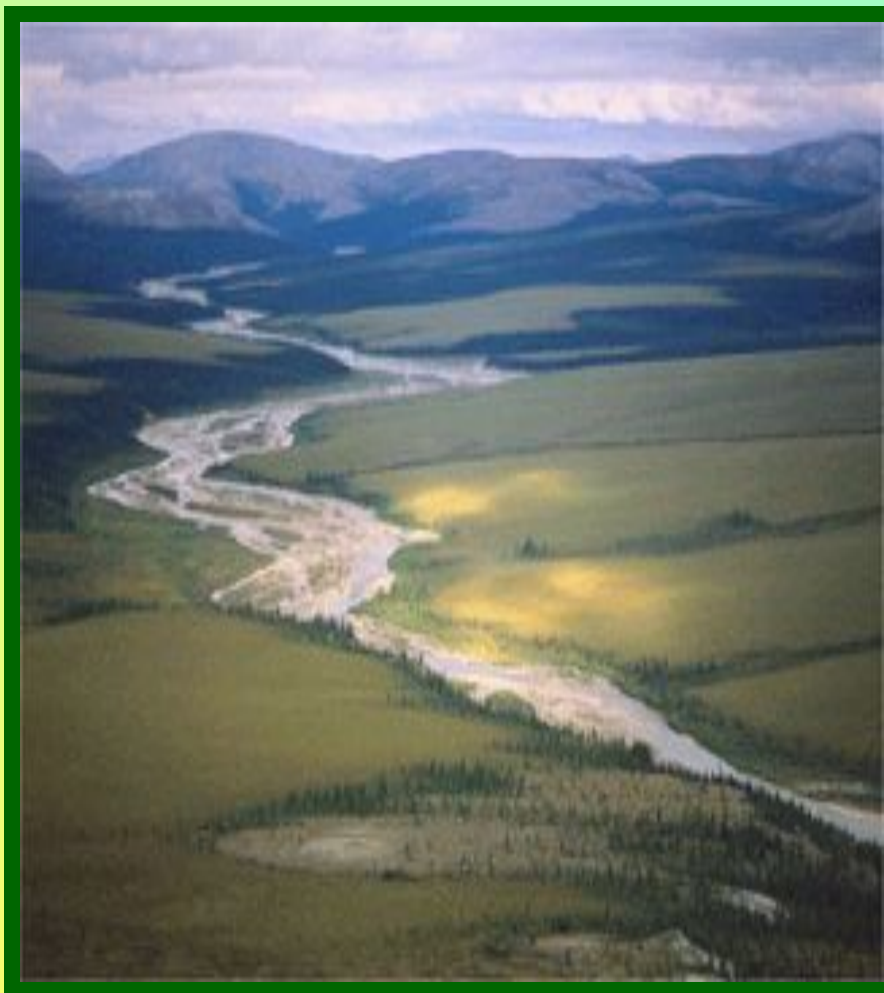
Горы

Равнина

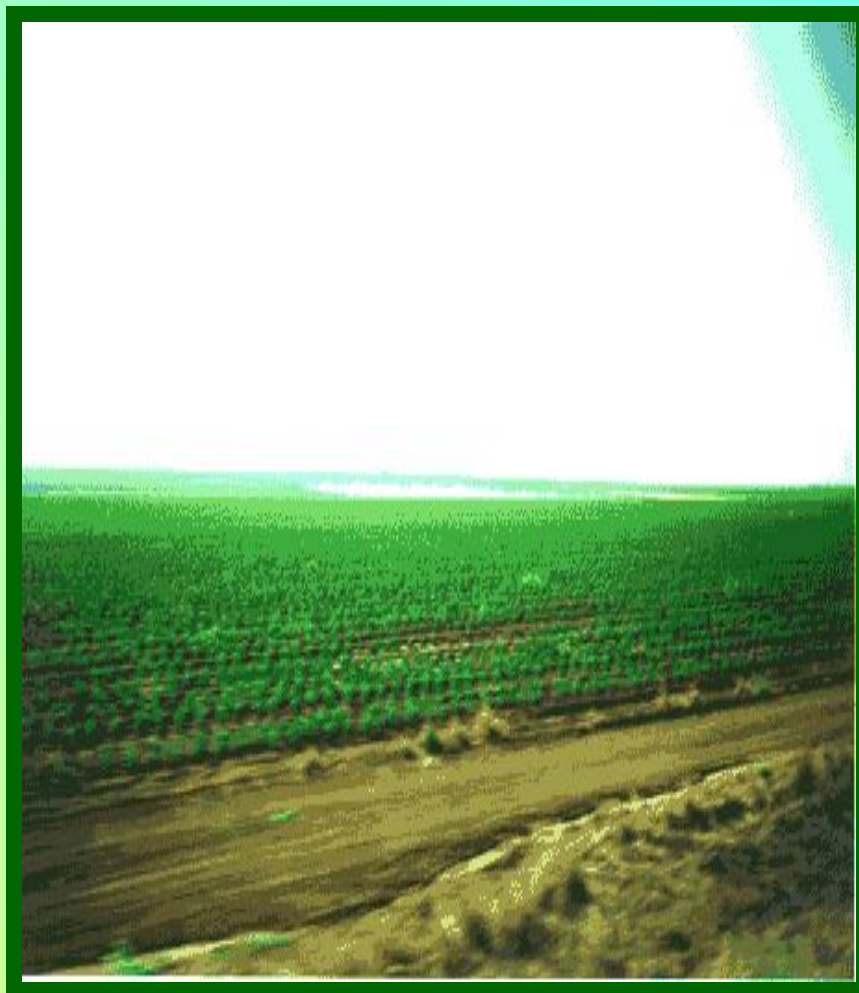
Равнина – ровный участок земной поверхности, занимающий большую площадь и имеющий небольшие различия по высоте.



Равнины



Холмистые



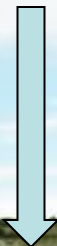
Плоские

Физическая карта России



Холм ***возвышение на равнине***

вершина



СКЛОН



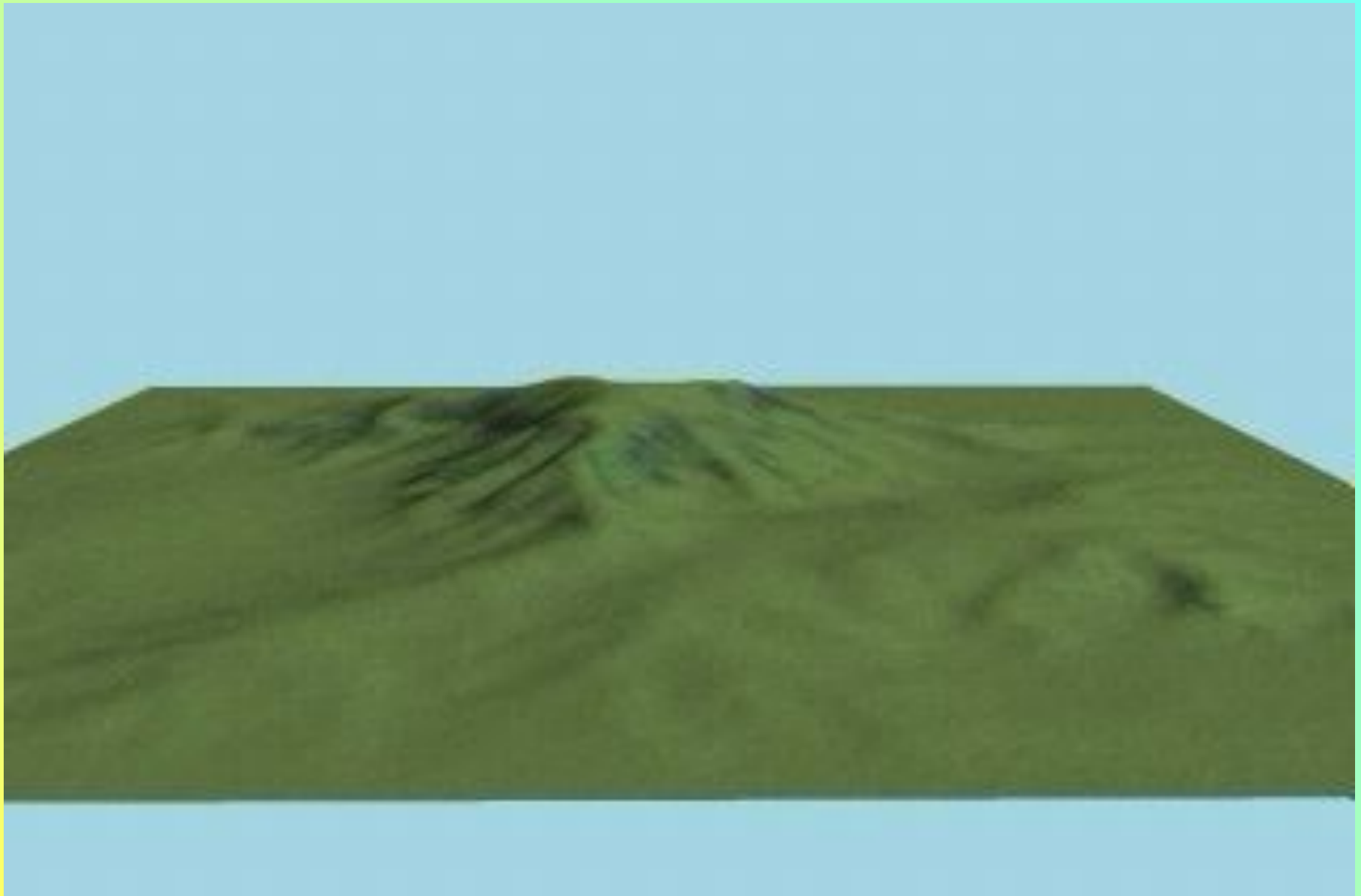
ПОДОШВА



Овраги



Образование гор и впадин.



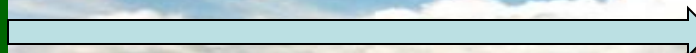
Гора

***возвышенность более 200 метров над
окружающей местностью.***

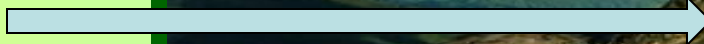


Части горы

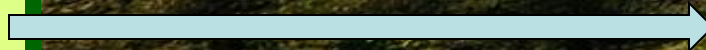
вершина



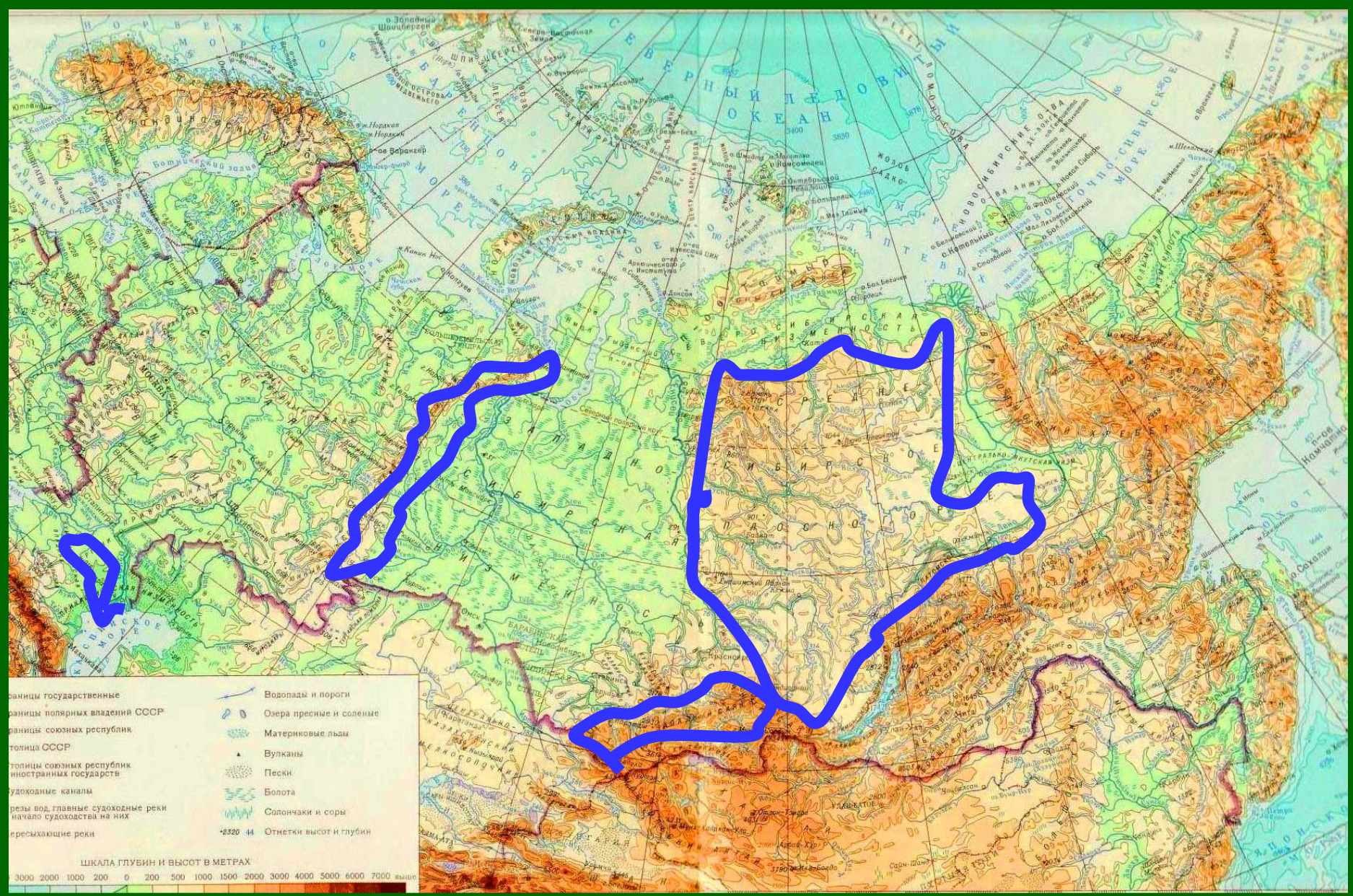
СКЛОН



подошва



Физическая карта России



Горы Кавказа.



Эльбрус.



Высота 8848 метров

Кавказ.



Северный Кавказ. Анапа.



Кавказские Минеральные воды.



Рельеф земной поверхности



горы



равнины



плоские

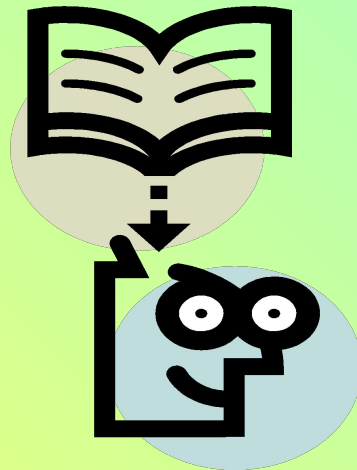


ХОЛМИСТЫЕ

Домашнее задание

- ***1 вариант. Разгадать кроссворд.***
- ***2 вариант. Нарисовать гору и подписать её части.***

Это задание поможет выполнить учебник с.76-78.





Молодцы!!!

***Спасибо за активную
работу на уроке.***