

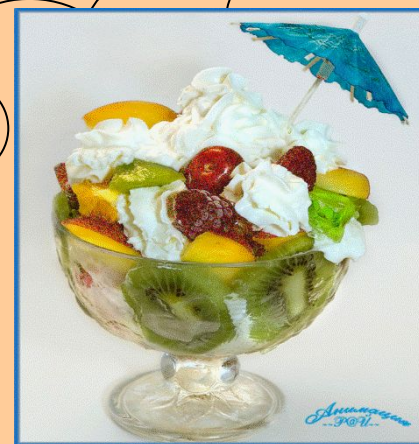
Строение
пищеварительно
й
СИСТЕМЫ





Чтобы ты вырос
большим и
здоровым, еда
должна быть
разнообразной !!!

Для чего
мы едим какую – то
кашу, мясо?
Не лучше ли есть
каждый день
сладости?





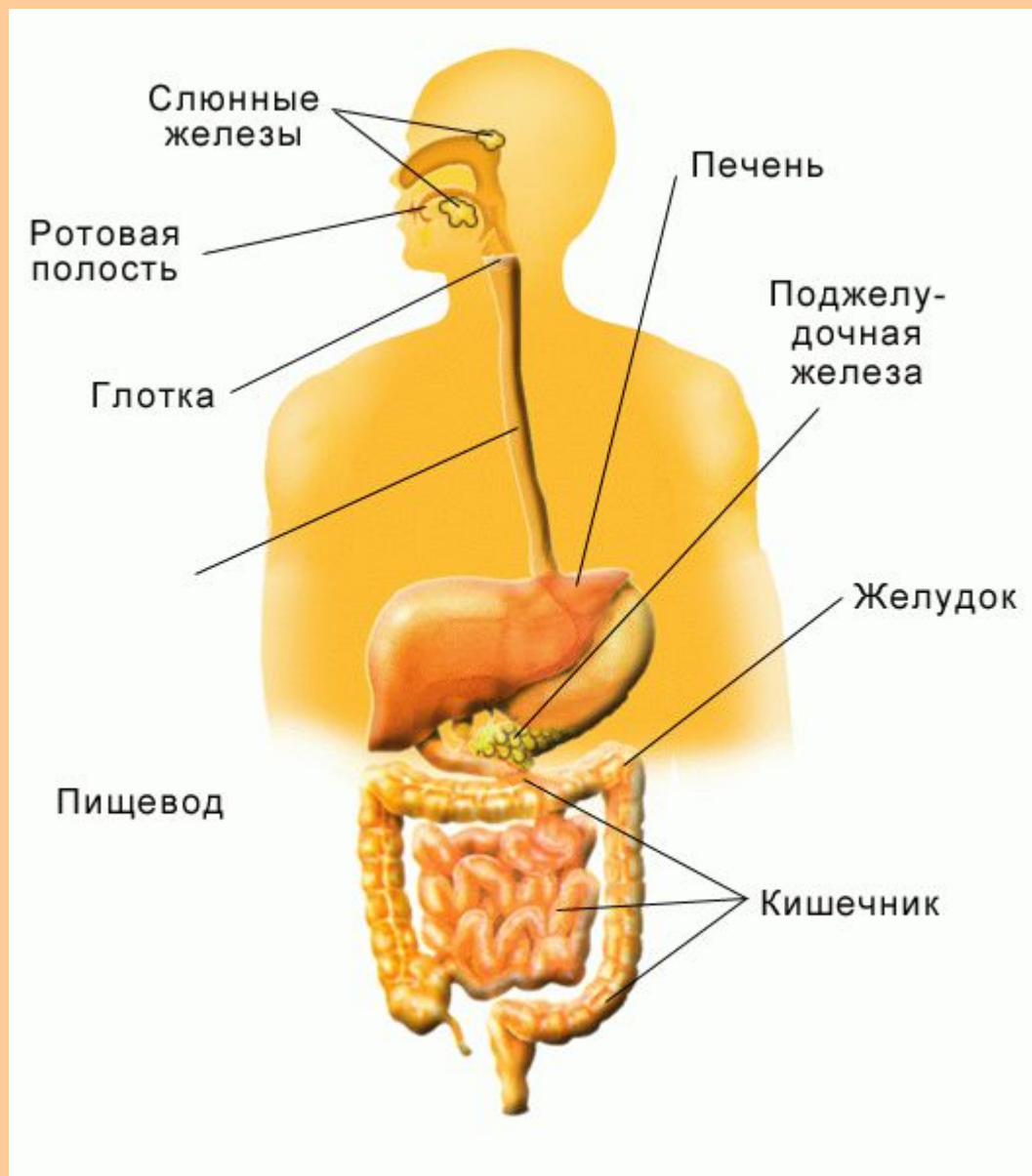
Про то, что вся эта разнообразная еда попадает в рот я знаю. А куда она отправляется дальше и что с ней там происходит?



Давай проследим путь пищи



Пищеварительный тракт человека достигает в длину
8-12 м



Пищеварительный

канал Ротовая полость

Глотка

Пищевод

Желудок

Тонкий кишечник

Толстый кишечник

Пищеварительные железы

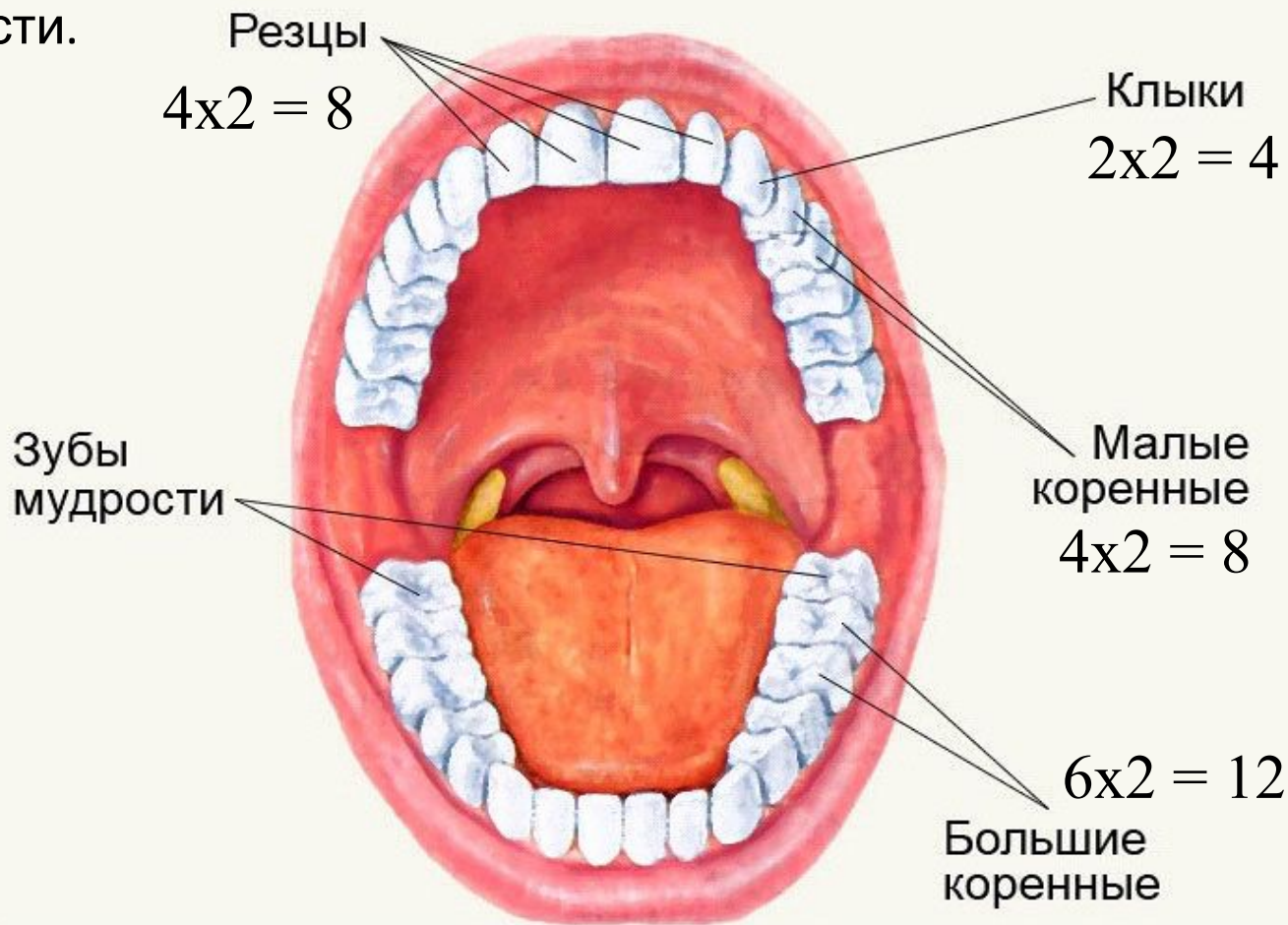
Слюнные

Желудка

Печени

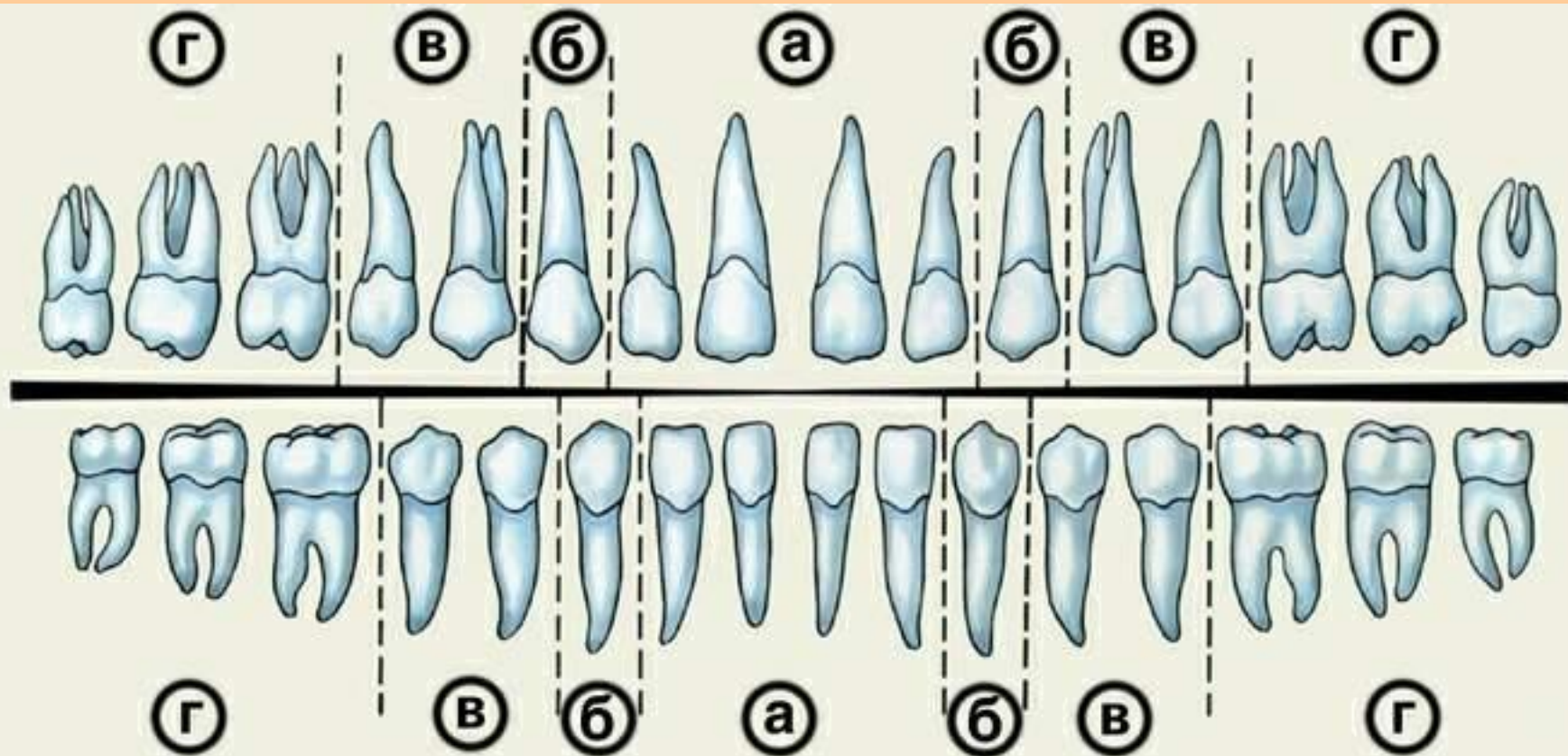
Поджелудочной железы

Ротовая полость. В ней происходит жевание и смачивание пищи слюной. Человек к 20 годам имеет в норме все 32 постоянных зуба (включая зубы мудрости). 25% людей вообще не имеют зубов мудрости.



Итого= $8+4+8+12=32$

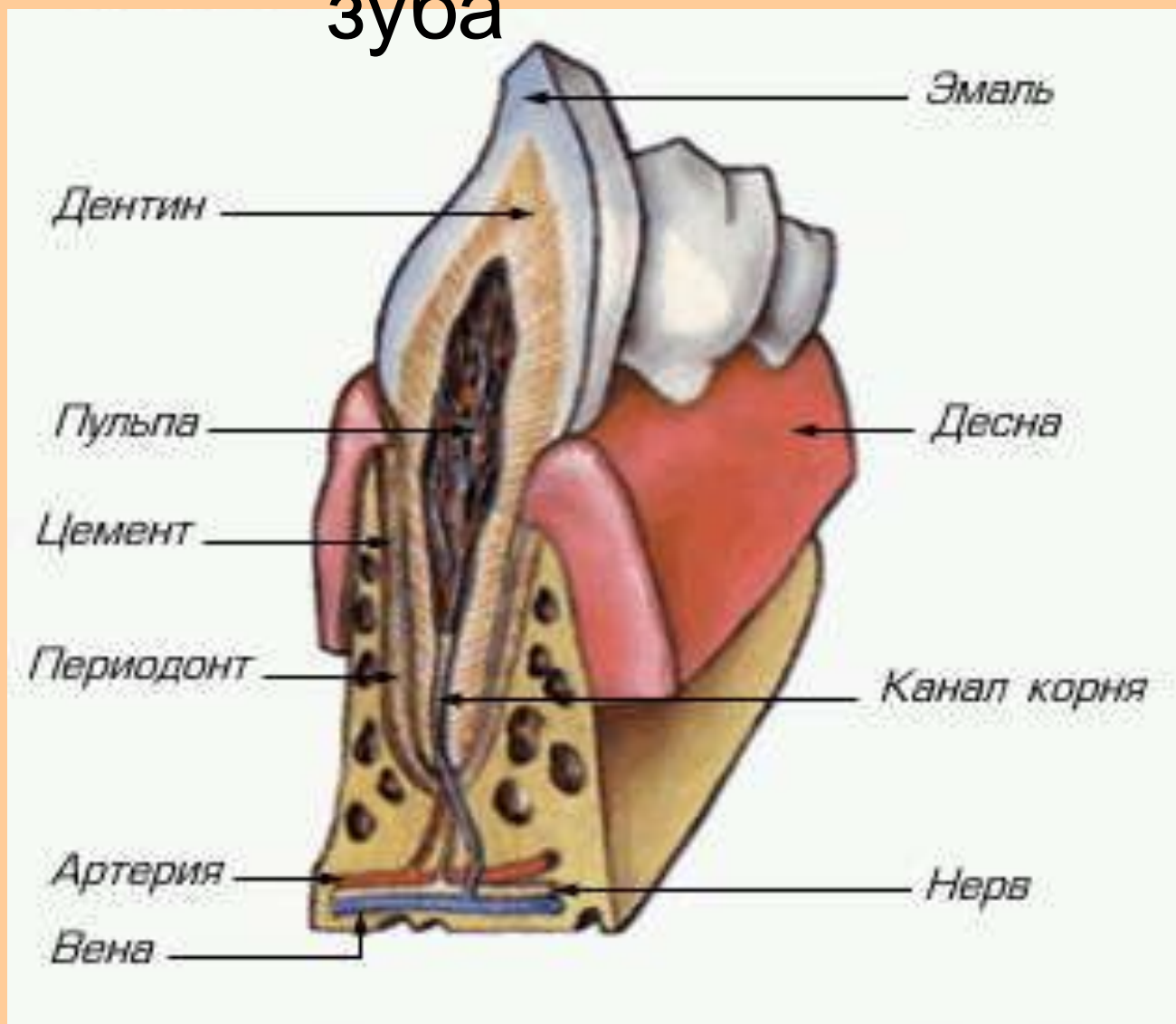




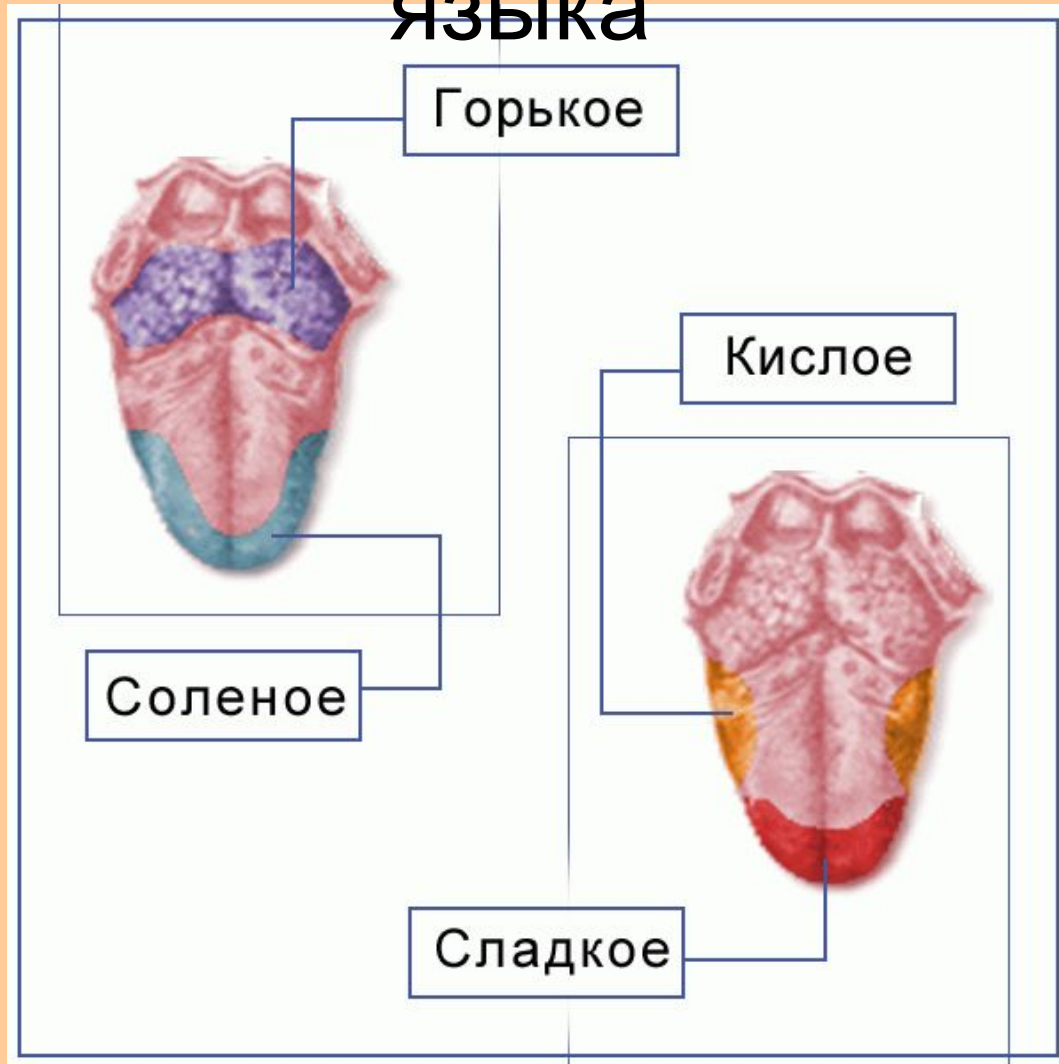
- А) резцы – режут пищу
 Б) клыки – разрывают пищу
 В) малые коренные
 Г) большие коренные
- } имеют 1 корень
 } перемалывают пищу, могут иметь 2 – 3 корня



Строение зуба



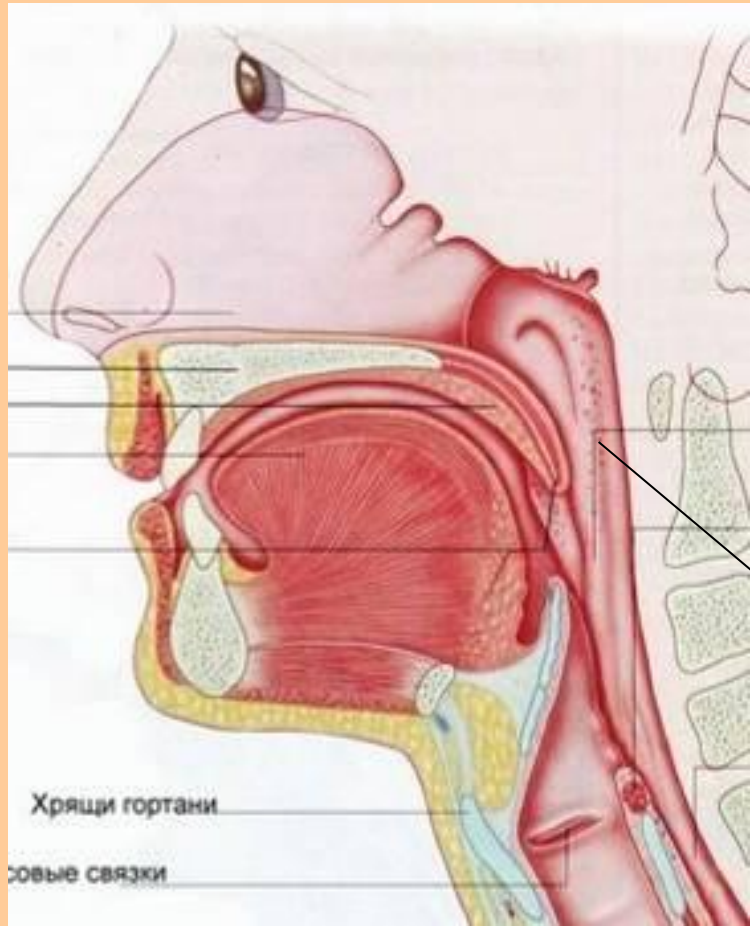
Рецепторные зоны языка



Язык принимает участие
в пищеварительном
процессе



Далее пища направляется в **ГЛОТКУ**. Она выполняет функцию глотания и участвует в дыхании.



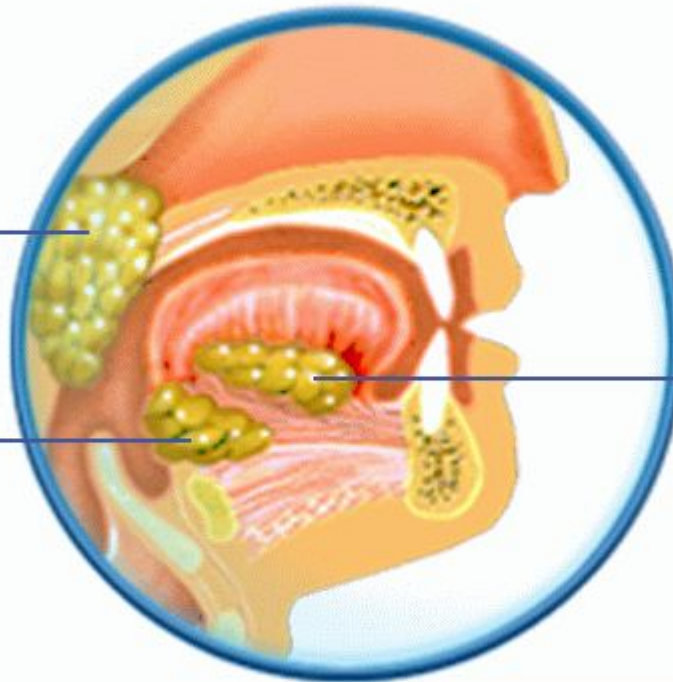
ГЛОТКА



Слюнные железы

Околоушные
слюнные железы

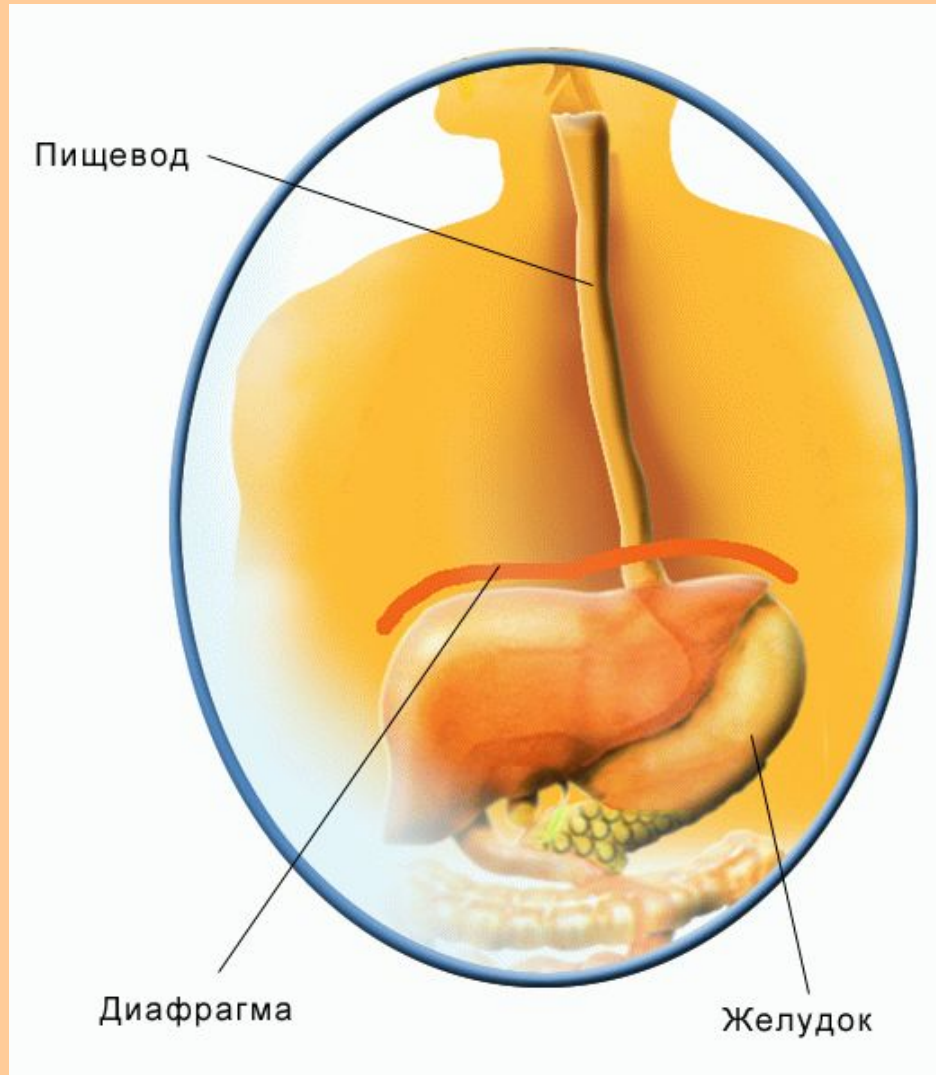
Подъязычные
слюнные
железы



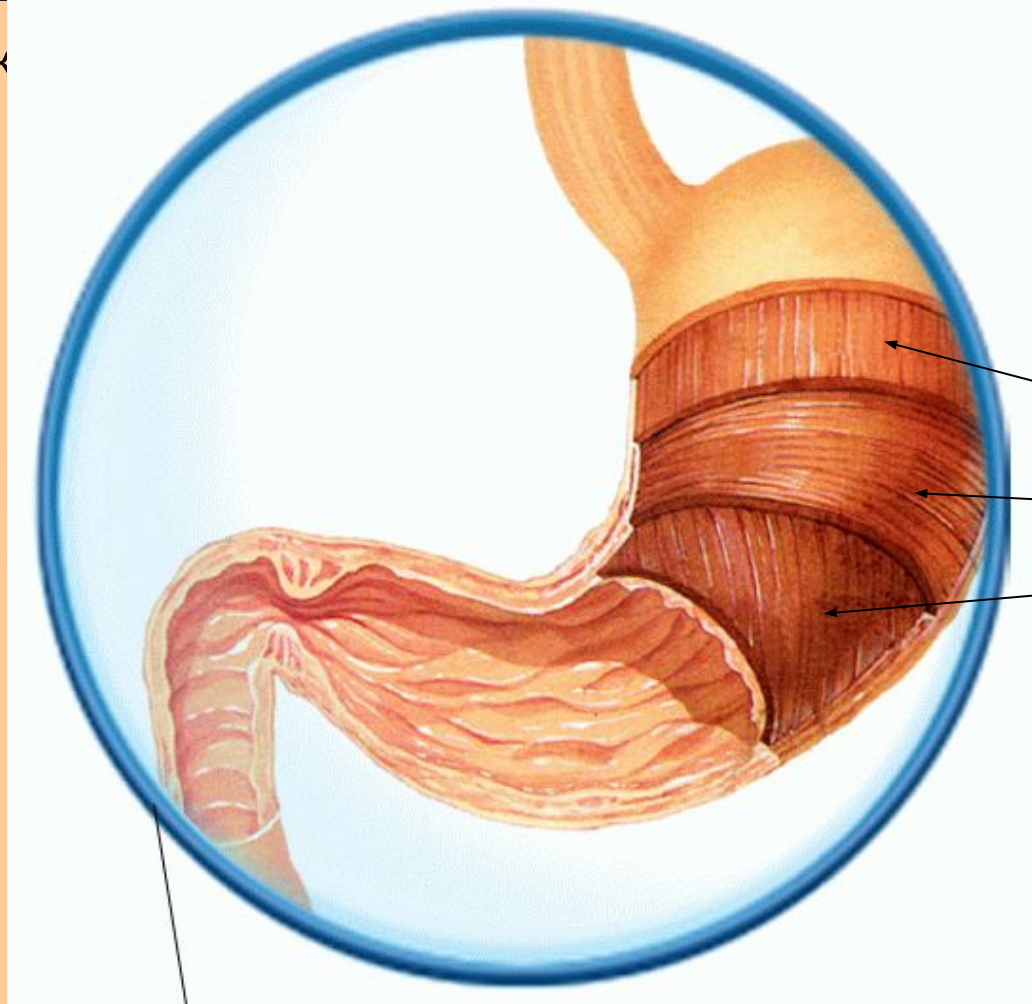
Подчелюстные
слюнные
железы



Пищевод – располагается между глоткой и желудком. У человека пищевод – мышечная трубка длиной около 25 см. Сокращаясь рефлексорно, стенки пищевода проталкивают пищевой ком в желудок.



Желудок - расширенный отдел пищеварительного канала животных и человека, следующий за пищеводом. Емкость около 2л. Выполняет функции накопления, механической и химической обработки, эвакуации пищи в кишечник. Секретит желудочный сок.

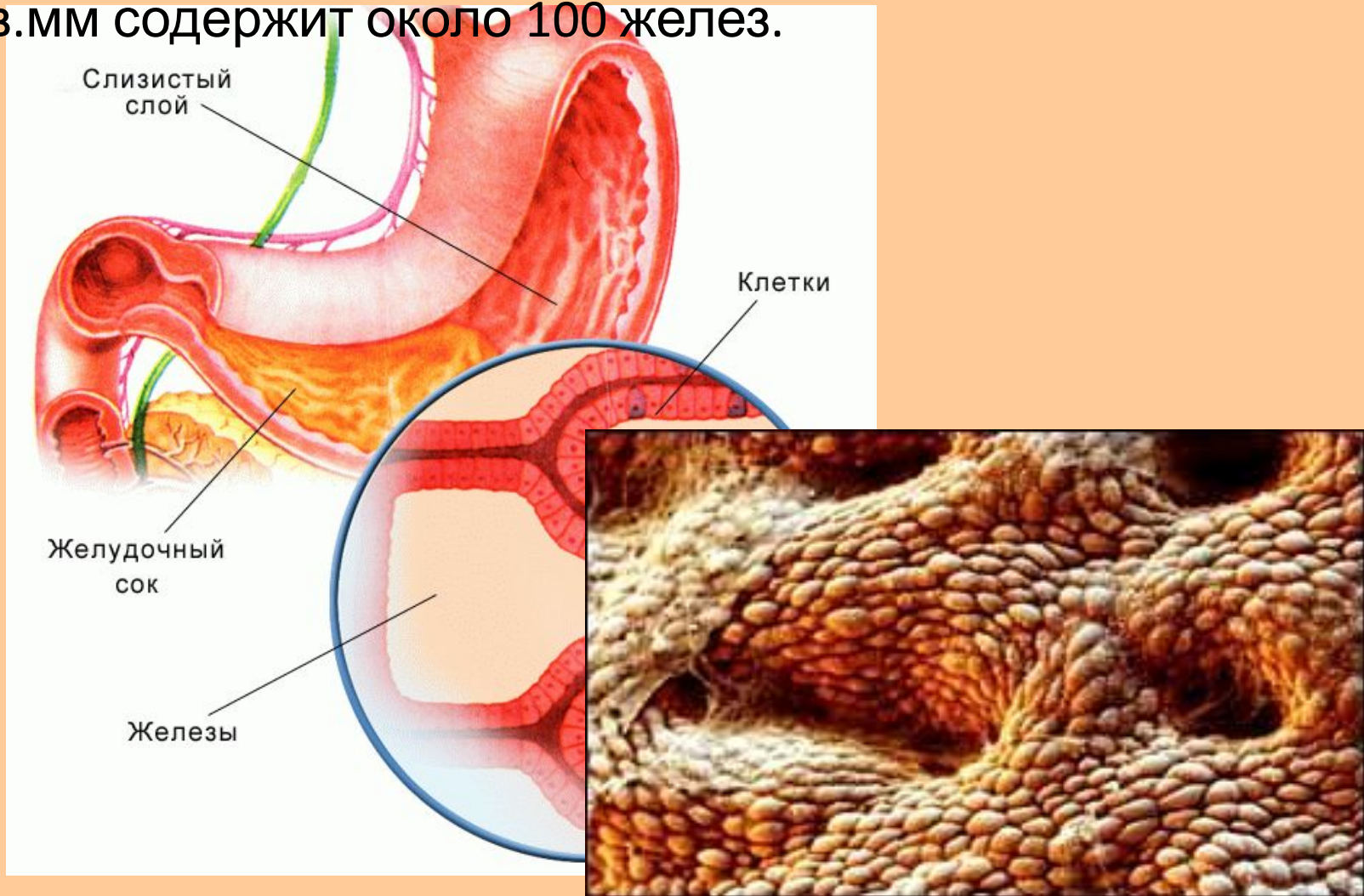


- 1 мышечный слой;
- 2 мышечный слой;
- 3 мышечный слой.

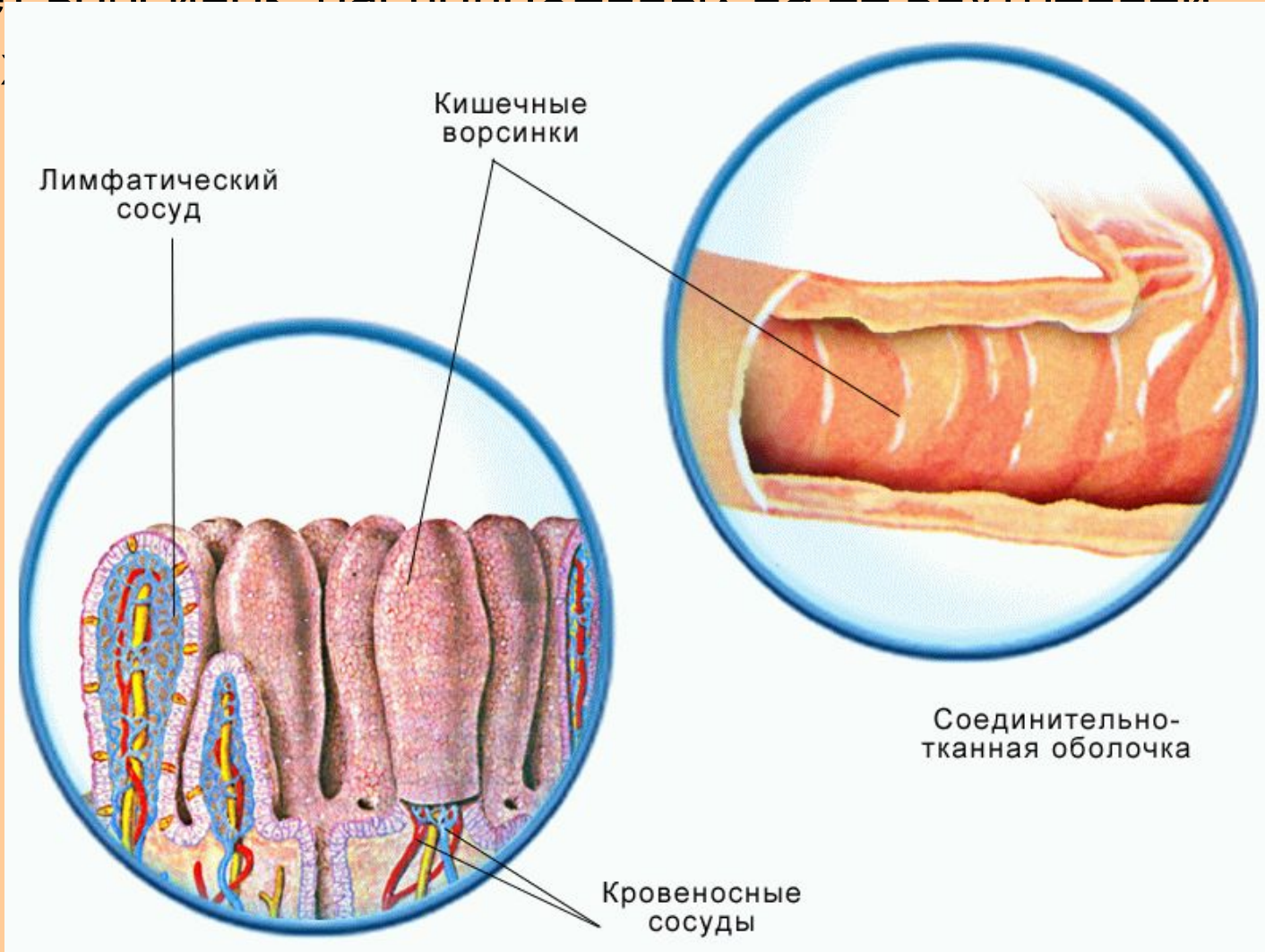


Желудочный сок (ферменты, соляная кислота, слизь) вырабатывается многочисленными железами слизистой оболочки.

1 кв.мм содержит около 100 желез.

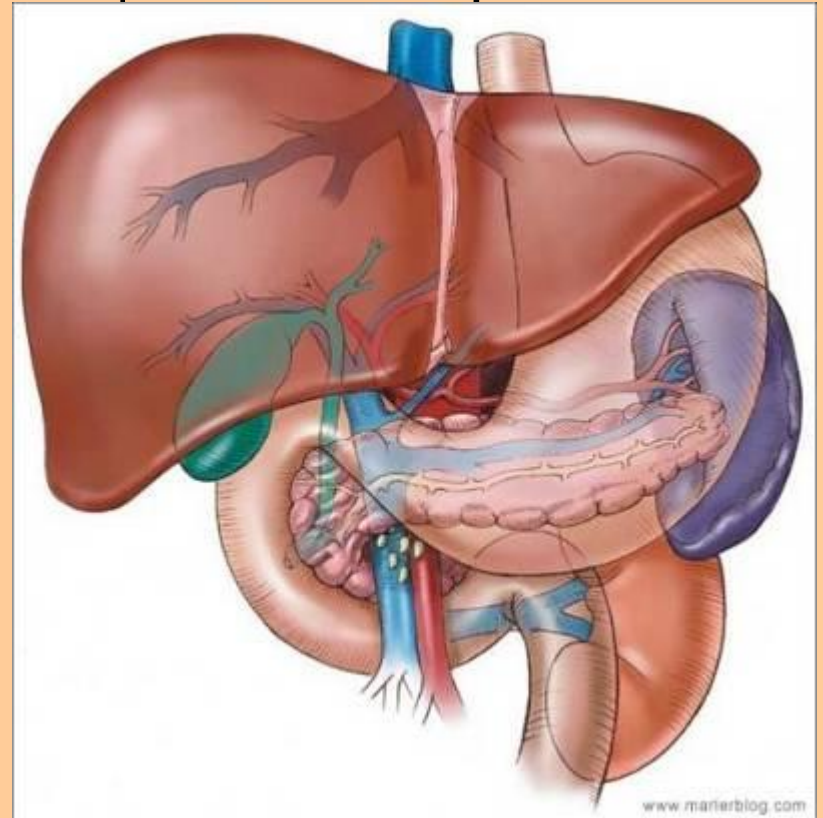
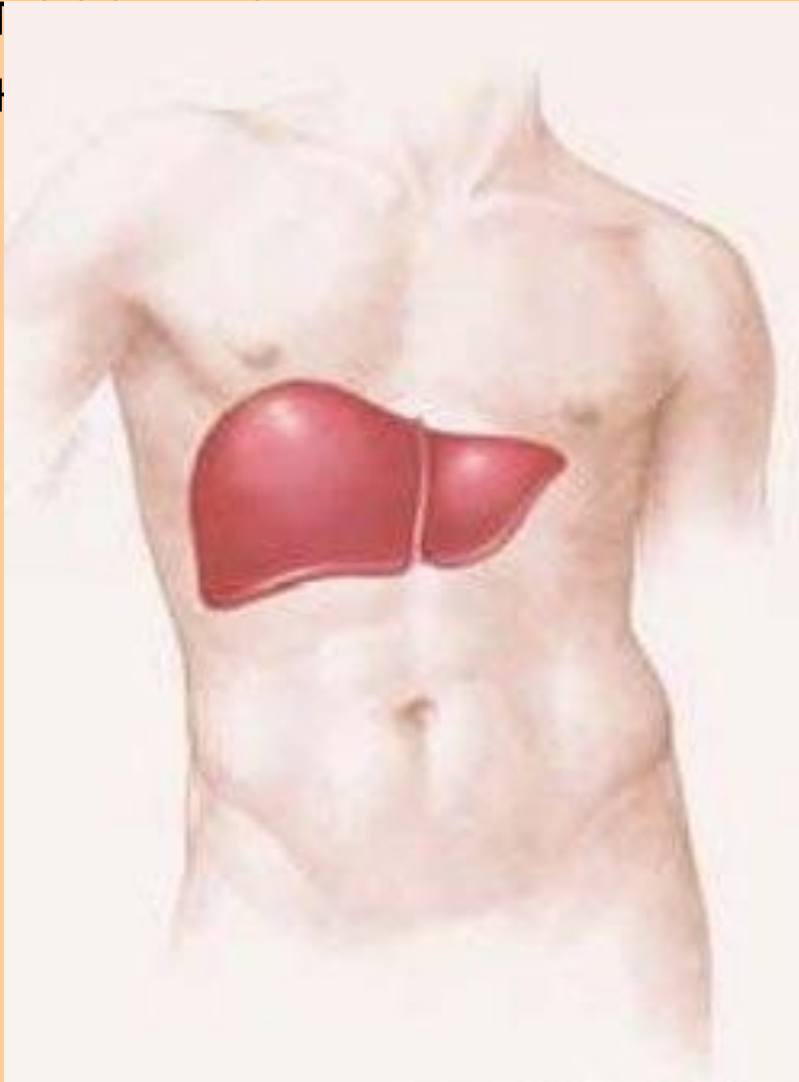


Тонкая кишка – длина около 4,5 м. Окончательное переваривание пищи и всасывание питательных веществ в кровь за счёт ворсинок, расположенных на её внутренней поверхности.



Печень – самая крупная железа пищеварительной системы, имеет массу 1,5 кг. Протоки печени впадают в 12 –

в расщеплении жиров.



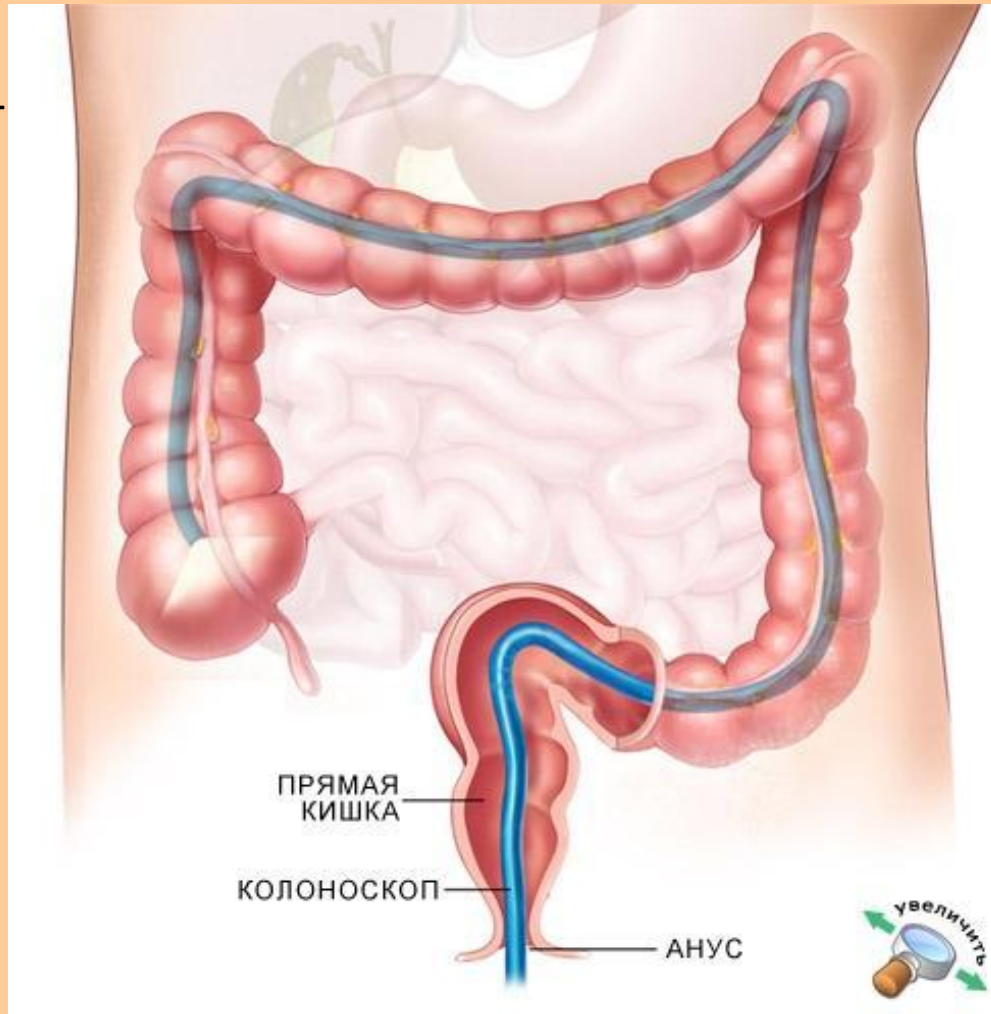
Поджелудочная железа - вторая по величине железа пищеварительного тракта, ее масса 60-100 г, длина 15-20 см.

Вырабатывает поджелудочный сок, участвующий в расщеплен



Толстая кишка - конечный отдел пищеварительной системы, основная роль которого — подготовка непереваренных остатков пищи к удалению из организма. В толстой кишке происходит всасывание основной массы воды и выделение некоторых метаболитических шлаков и избытка солей.

имеет длину 1





Пока мне всё понятно.
Но это ещё не все вопросы,
которые приходят в мою голову.
Например, почему мама всегда
моет фрукты и овощи прежде,
чем даст их мне.

