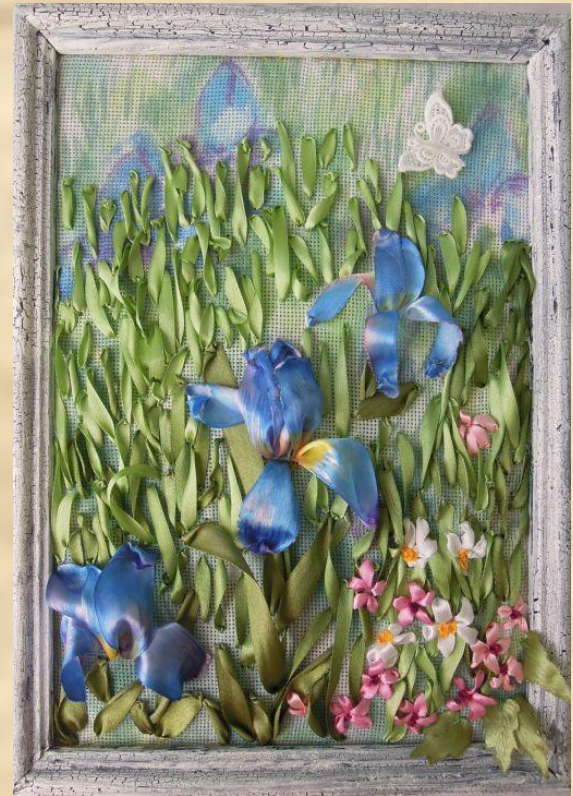




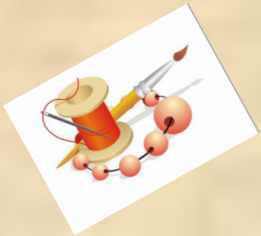
Техника выполнения растительного панно из шелковых лент

**Джерелюк Светлана
Владимировна
МОУ СОШ п. Жирекен,
Забайкальского
края
Учитель русского
языка**





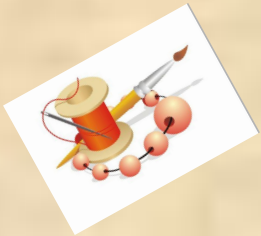
На канве, раскрашенной красками для батика, шелковой лентой вышиваем лепестки ириса воздушной петлей с навивкой. Используем ленты двух цветов. Следим, чтобы верхние лепестки цветка были направлены влево. Нижние лепестки формируем тремя ленточными перекрученными стежками со смещением.



Для создания объема цветка, обрезаем края лепестков и обжигаем, используя метод гильоширования (выжигание)



Края лепестков обрезаем выжигателем, создавая эффект скрученности и подсушенности.



Окрашиваем лепестки ириса красками для батика. Кончики делаем фиолетовыми, среднюю часть – сиреневой, а основание – желтым. Окрашивание производим поэтапно, сначала один цвет, потом второй, а затем третий.



Каждому цвету даем высохнуть



Вышиваем зелень, протягивая ленту с изнаночной стороны на лицевую и перекручивая ее.



Доступная техника вышивки лентами позволяет быстро освоить и приступить к импровизации, вкупе с широким выбором материалов довериться полёту фантазии. А использование комбинированных техник, например, батика, гильоширования и вышивки лентами, позволяет создавать оригинальные произведения, которые украсят ваш интерьер!