

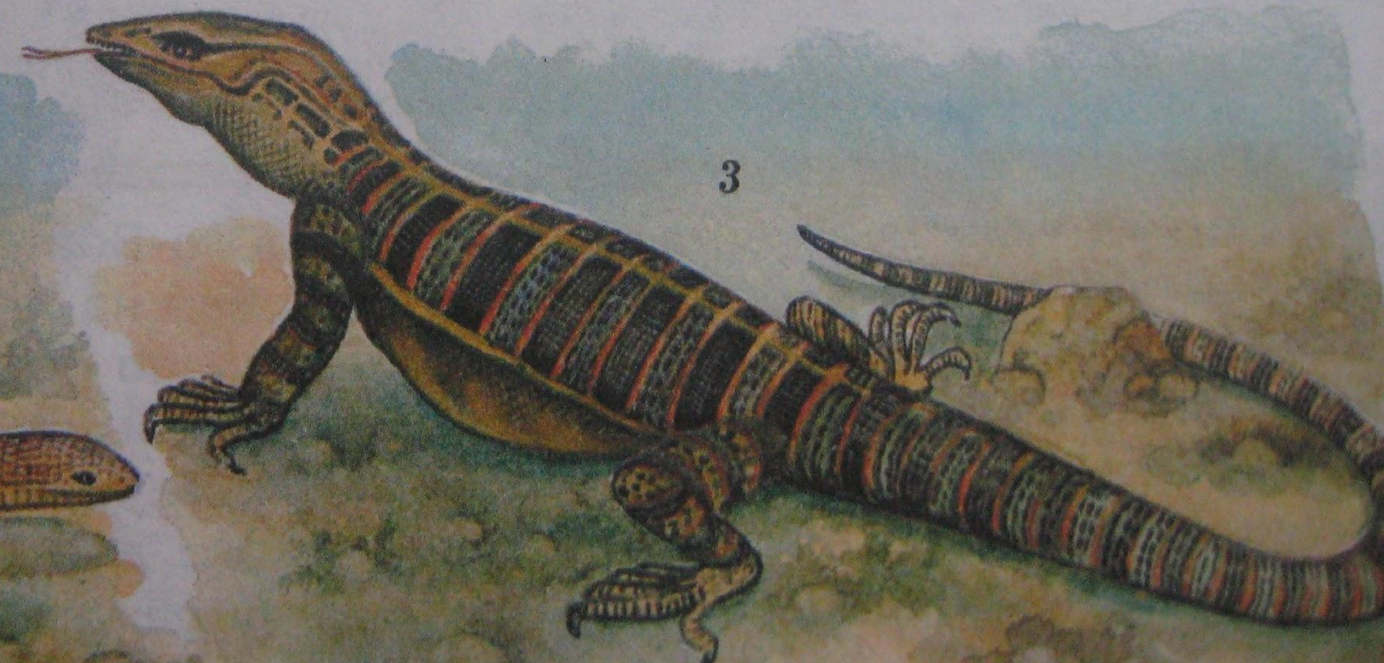
Класс Пресмыкающиеся, или Рептилии.



1



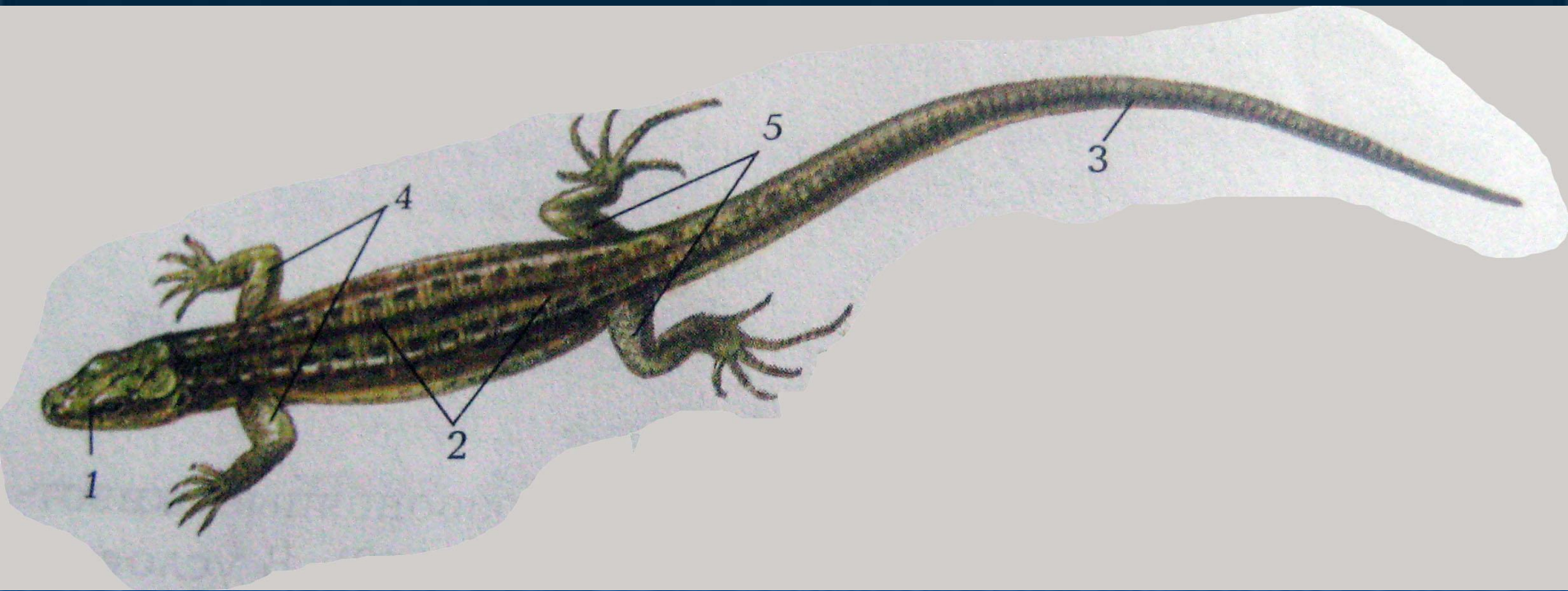
2



3



Тема: Особенности внешнего строения и скелета пресмыкающегося.



Внешнее строение ящерицы:

1-голова; 2-туловище; 3-хвост; 4-передние конечности; 5-задние конечности.

Расположение конечностей.



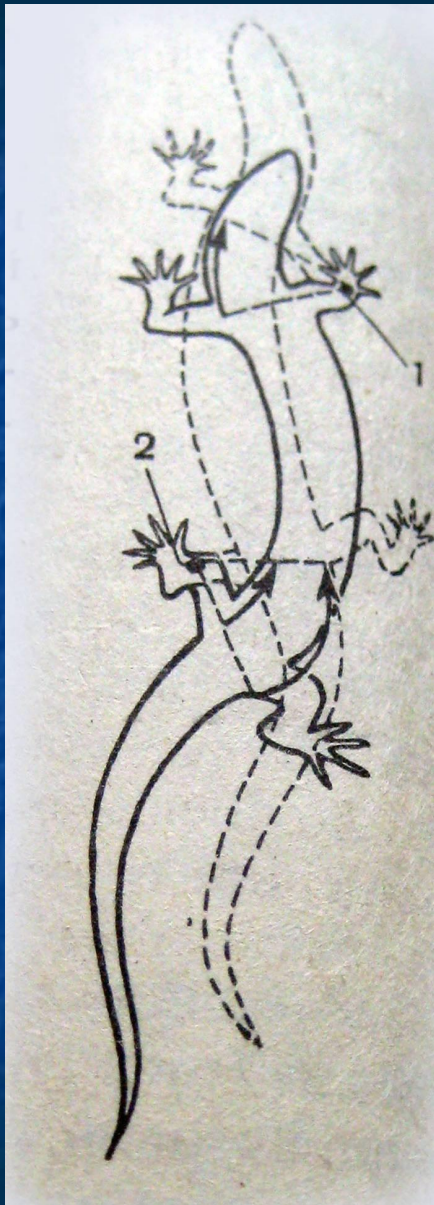
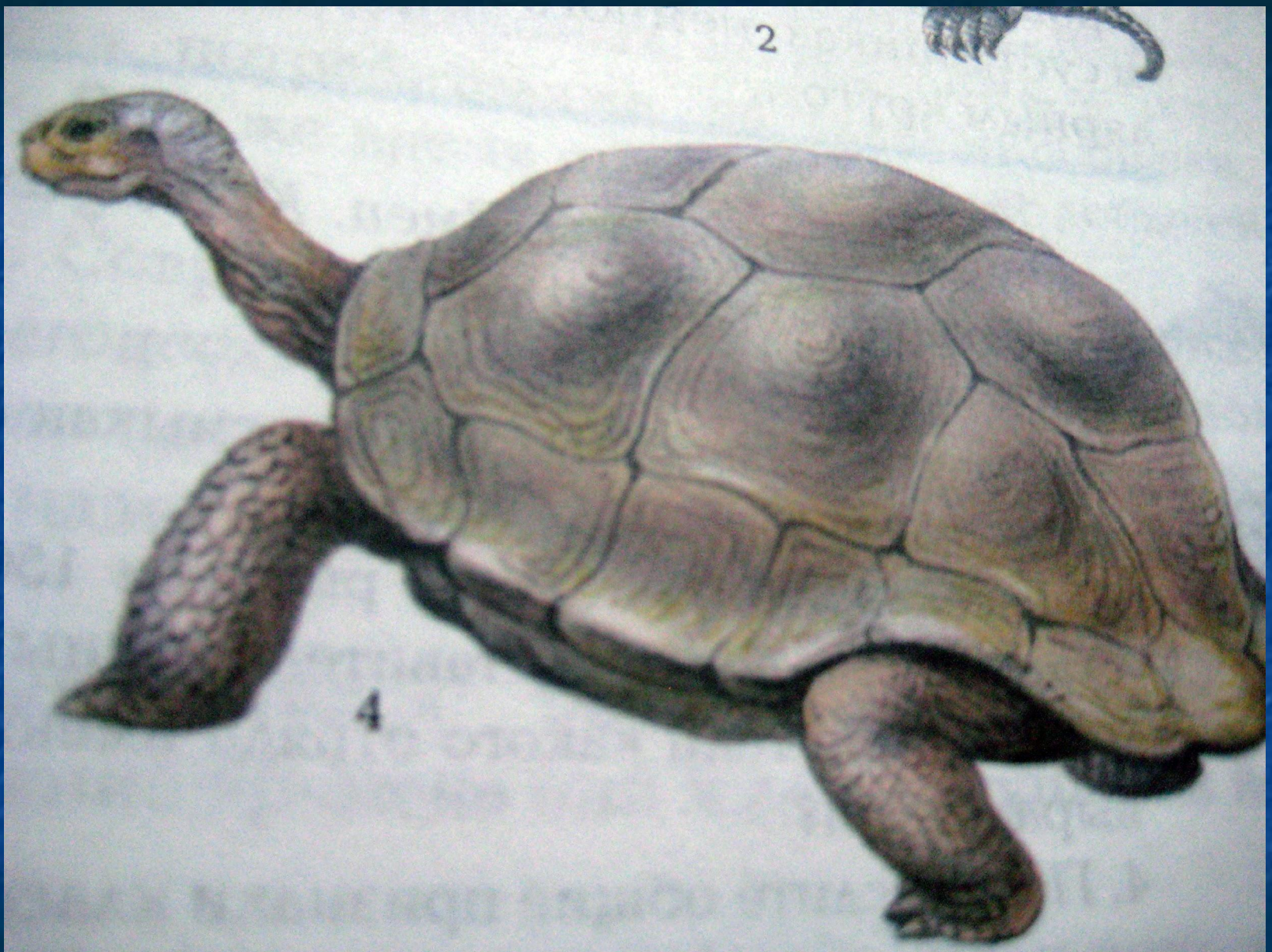
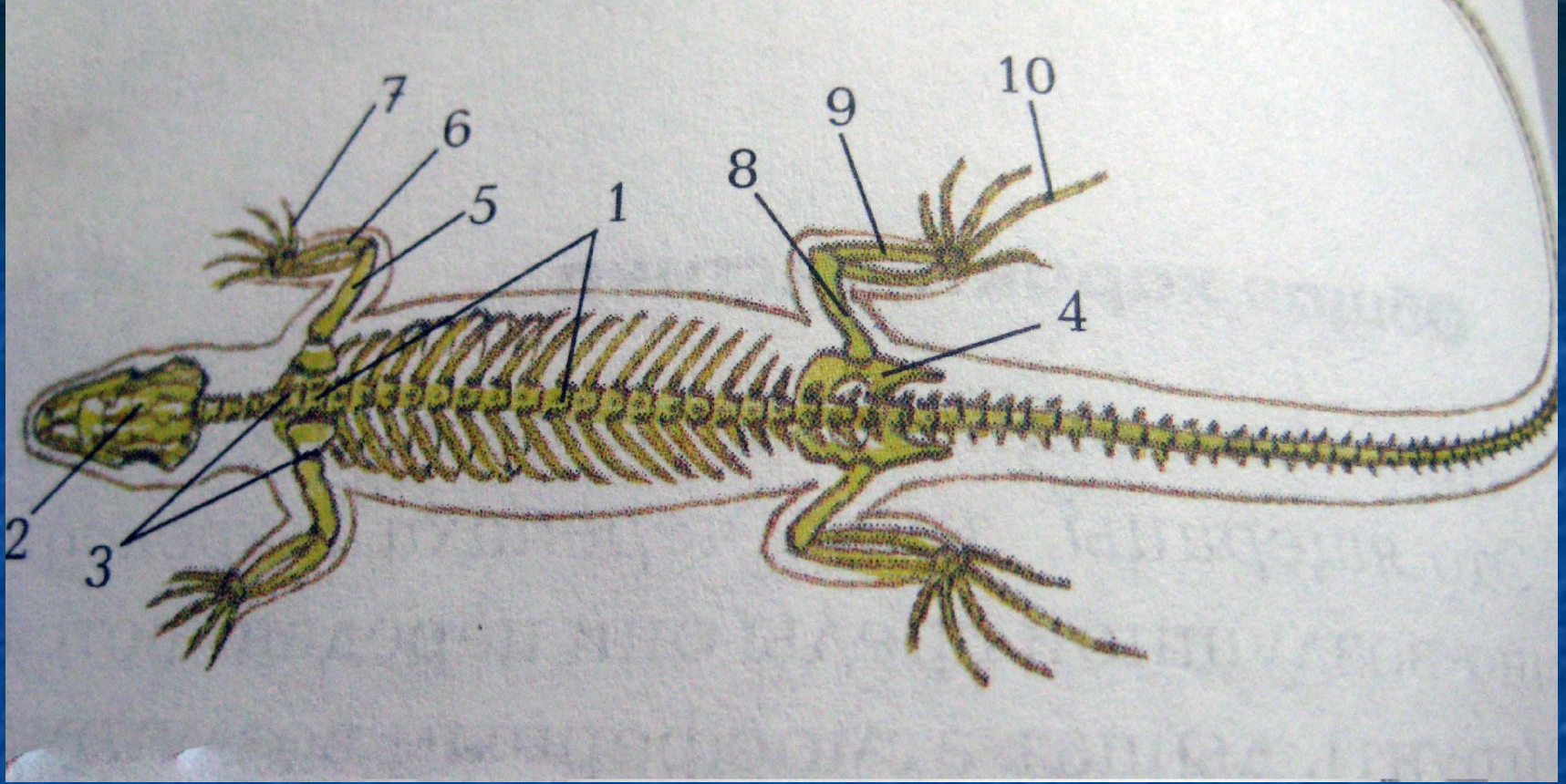


Схема передвижения ящерицы.

Ящерица благодаря изгибам тела заносит далеко вперед правое плечо и левое бедро и затем наоборот. Этим увеличивая длину шага.





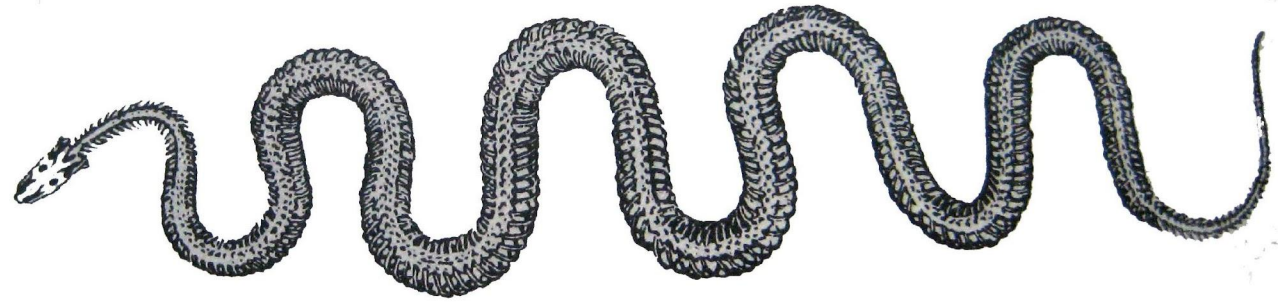
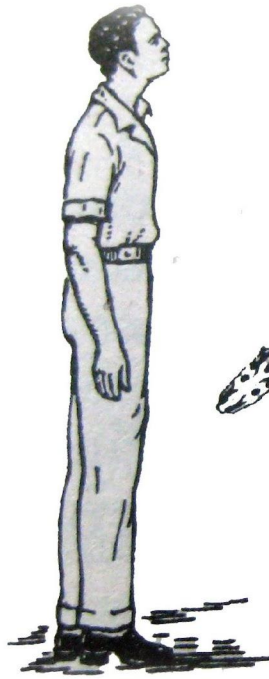
Скелет ящерицы:

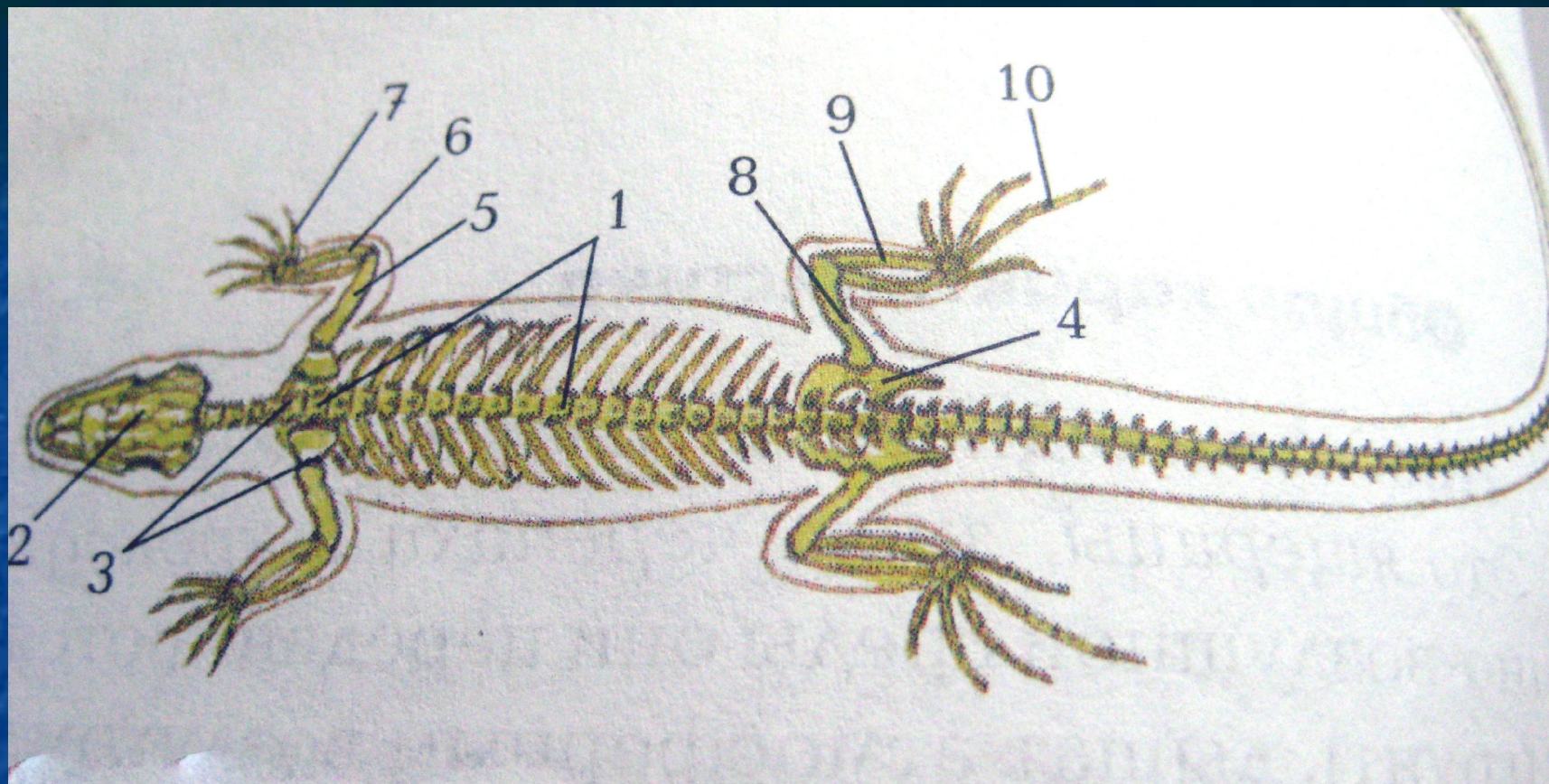
1- позвоночник; 2- череп; 3- пояс передних конечностей; 4- пояс задних конечностей; 5- плечо; 6- предплечье; 7- кисть; 8- бедро; 9- голень; 10- стопа.

число позвонков

Скелет сетчатого питона

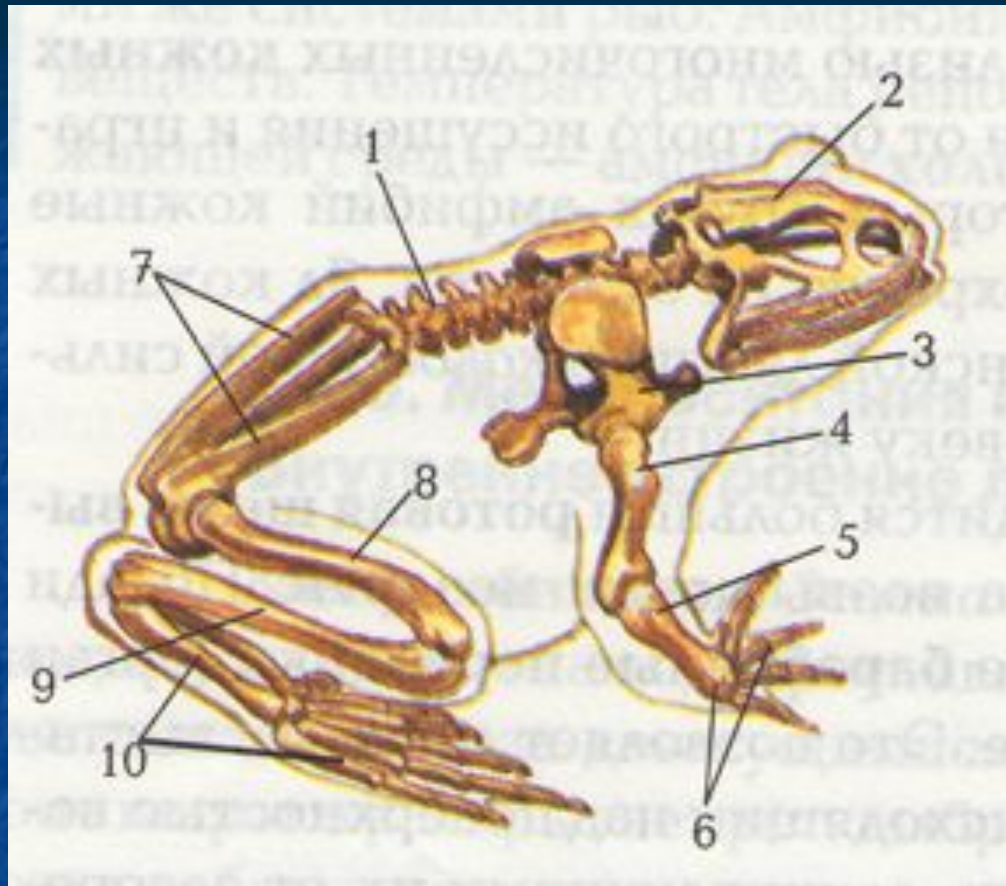
(из Наумова, Карташева, 1979)





Скелет ящерицы:

1- позвоночник; 2- череп; 3- пояс передних конечностей; 4- пояс задних конечностей; 5- плечо; 6- предплечье; 7- кисть; 8- бедро; 9- голень; 10- стопа.



Скелет лягушки:

1- позвоночник; 2- череп; 3- плечевой пояс;
4- плечо; 5- предплечье; 6- кисть;
7- тазовый пояс; 8- бедро; 9- голень; 10- стопа.