

**Развитие**

**побега**

**из почки**



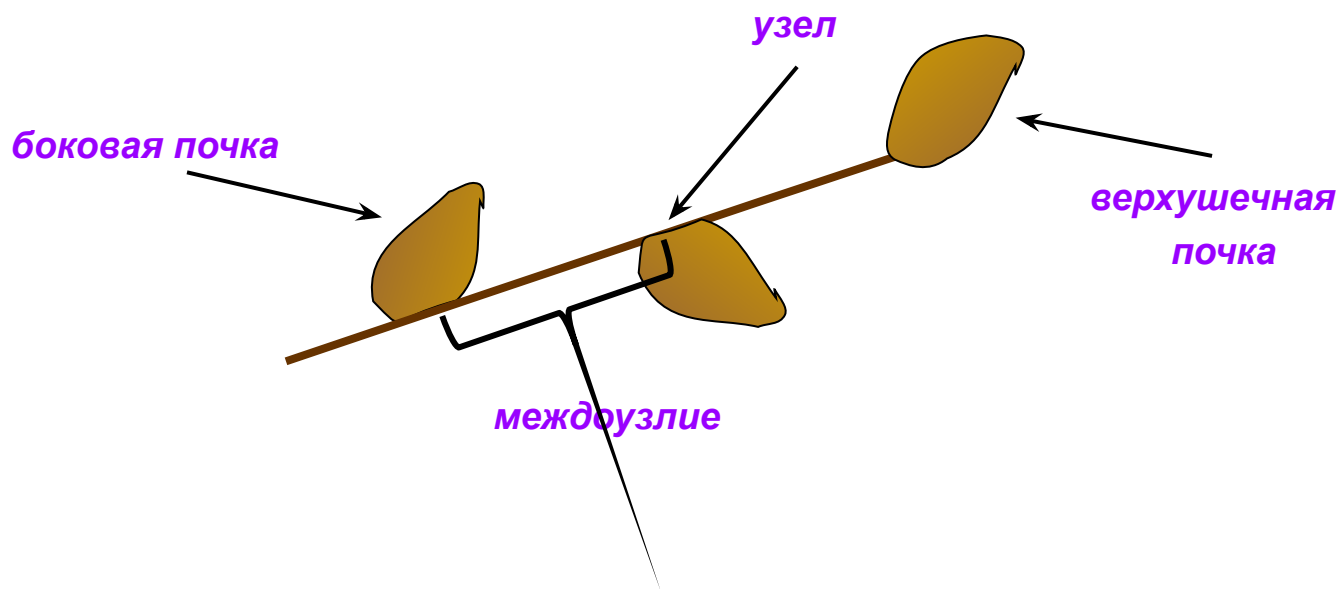
*Работа  
по информатике  
и биологии*

*Селезневой Алены*



# Побег

*Побег – сложный орган, состоящий из стебля, листьев и почек.*

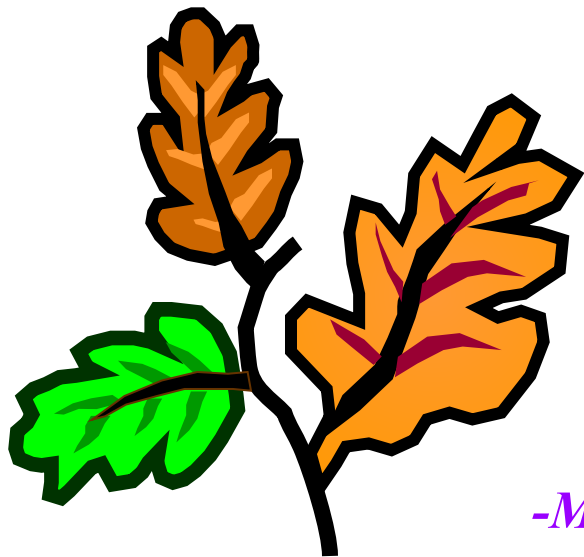


**Строение вегетативного побега**



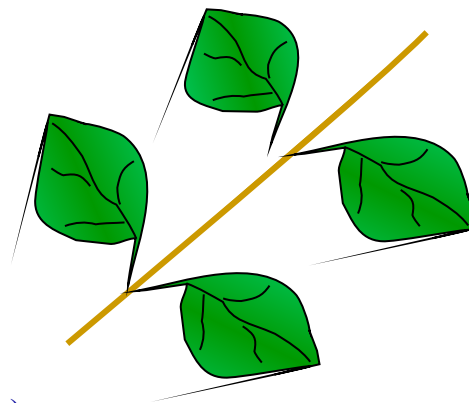
# Листорасположение

**-Очередное** (липа, дуб, герань, традесканция)



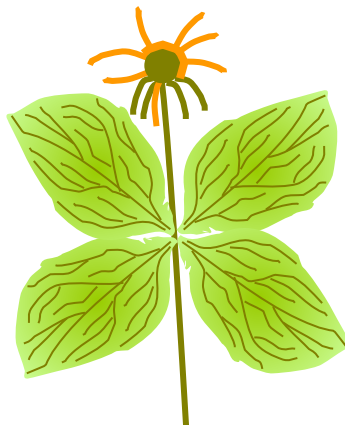
*Дуб*

**-Супротивное** (ясень, сирень, бузина)



*Сирень*

**-Мутовчатое** (элодея)



*Элодея*



## *Репродуктивный или цветоносный побег*

Цветки, образующиеся на побегах на месте почек – на верхушке и в пазухах листьев, называются **репродуктивным** или **цветоносным побегом**.



*Листовая мозаика*

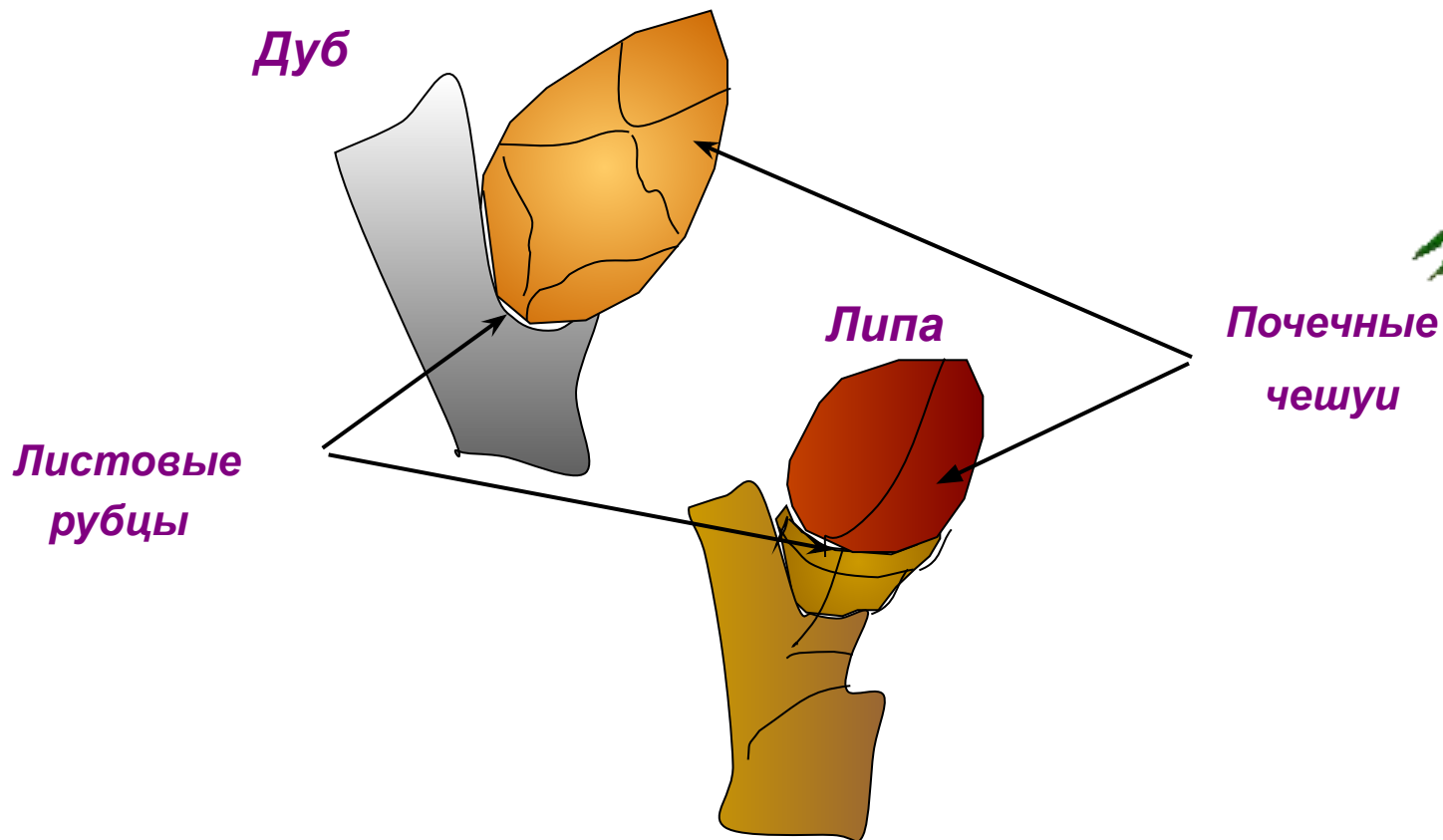


# Почка

**Почка** – это зачаточный побег, включающий в себя зачатки будущего стебля и листьев.

Когда на побеге из боковых почек появляется несколько новых побегов, образуется система побегов.

## Внешнее строение почки



# Внутреннее строение почки

**Вегетативная почка** – зачаток вегетативного побега.

(Пример: дуб).

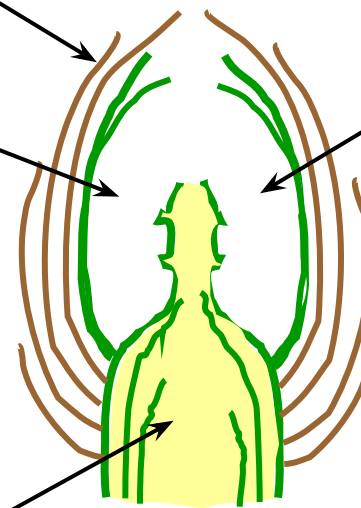
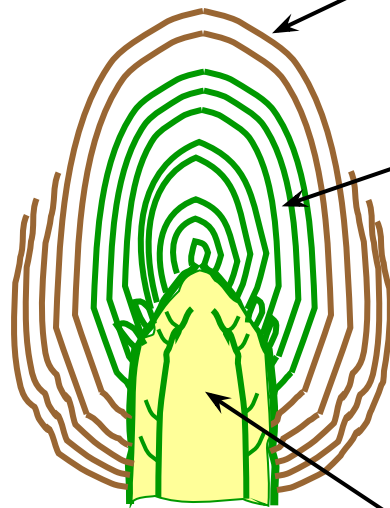
**Цветочная почка** – зачаток репродуктивного побега.

(Пример: бузина, сирень, ива).

**Почечные чешуи**

**зачатки  
цветков**

**Зачаточные  
зеленые  
листья**

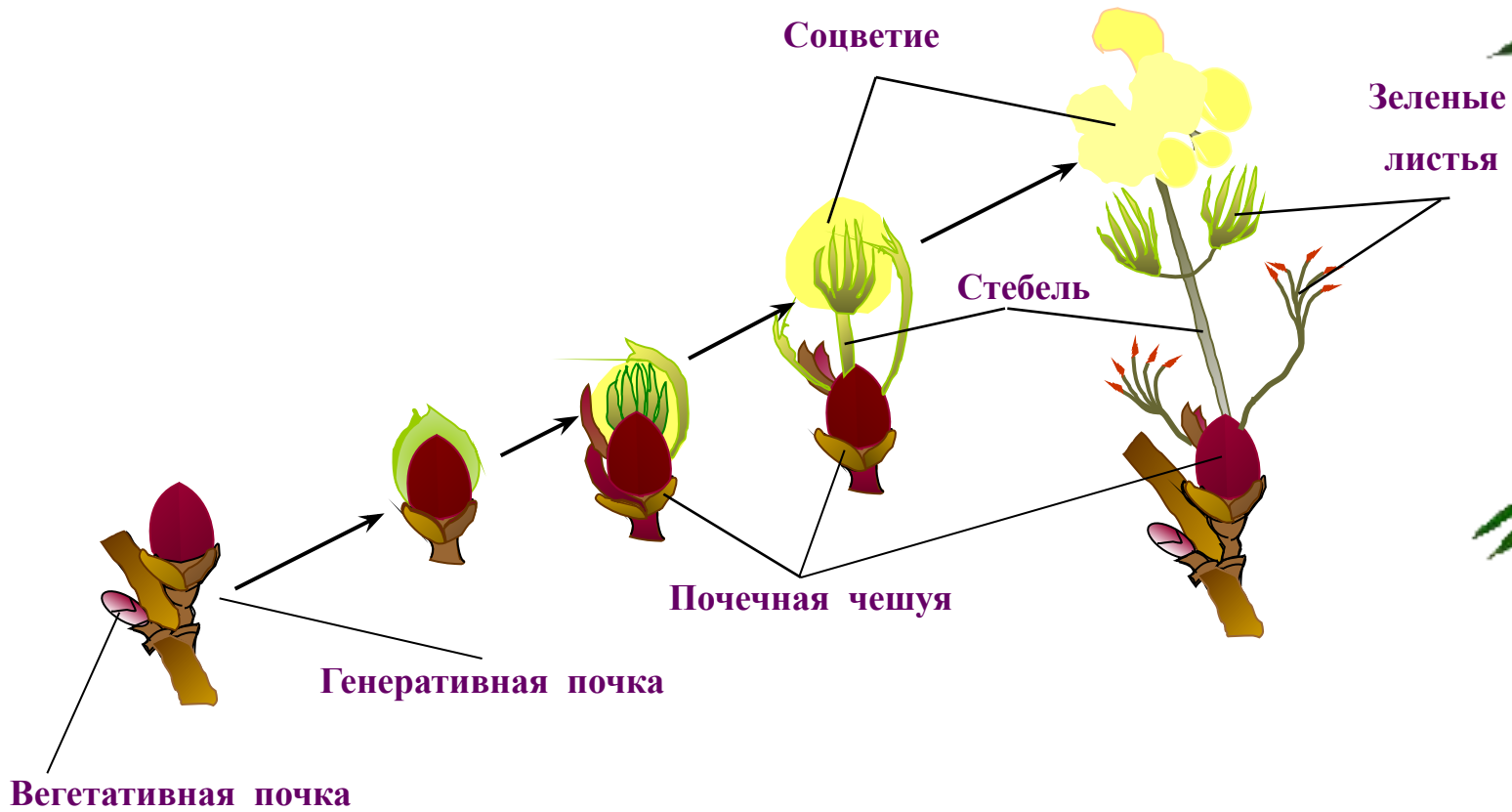


**зачаточный  
стебель**

**Внутреннее строение  
вегетативной почки**

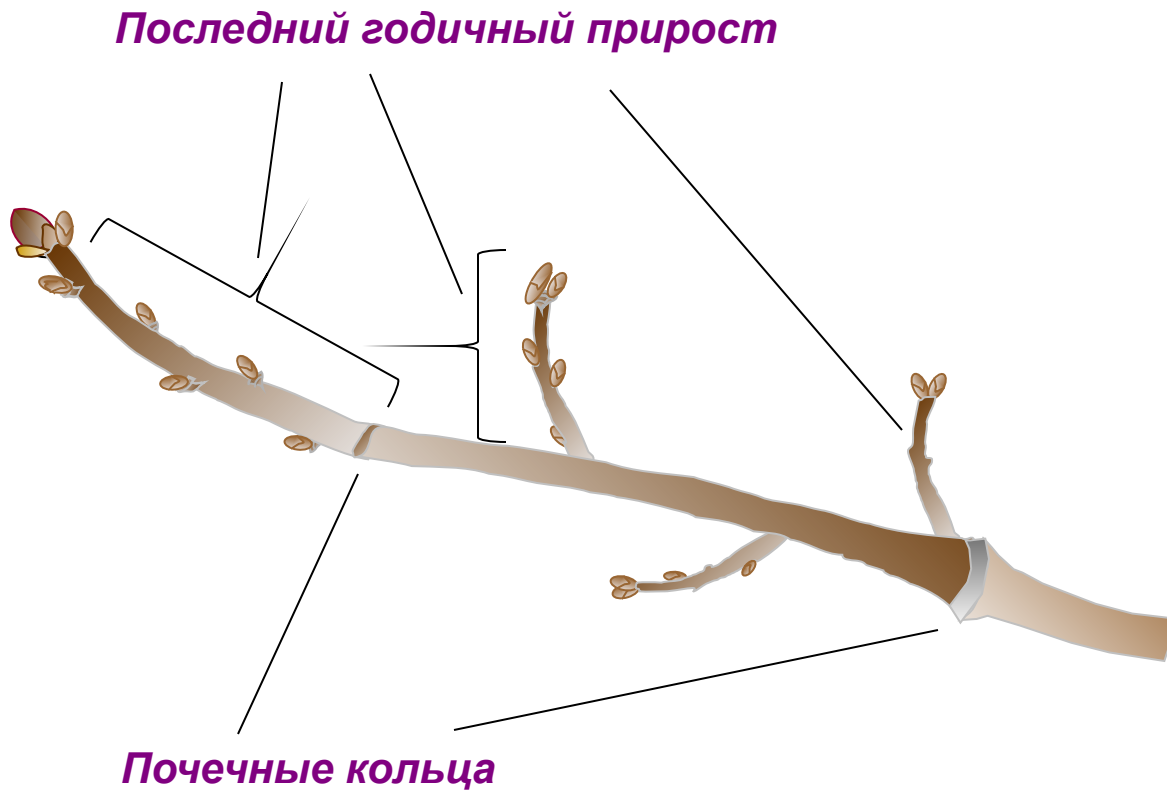
**Внутреннее строение  
цветочной почки**

# Развертывание побега из почки





# *Почечные кольца и годовичные приросты*



# Разнообразие почек



Спящие почки