

**«Строение  
сложноподчиненных предложений»**

# Цели урока:

- обучающие: изучить и первично закрепить новые знания о сложноподчинённых предложениях; учить ребят находить главное и придаточное предложения; определять место придаточного предложения, средства его связи с главным; производить синонимическую замену простых предложений с обособленными членами и сложносочинённых сложноподчинёнными;
- развивающая: развивать познавательный интерес;
- воспитательная: воспитывать интерес к словесности.

# Осенняя роза

*Осыпал лес свои вершины,  
Сад обнажил своё чело,  
Дохнул сентябрь, и георгины  
Дыханьем ночи обожгло.*

*Но в дуновении мороза  
Между погибшими одна,  
Лишь ты одна, царица роза,  
Благоуханна и пышна.*

*Назло жестоким испытаньям  
И злобе гаснущего дня  
Ты очертаньем и дыханьем  
Весною веешь на меня.*

*А.Фет*

1. К какому стилю принадлежит текст?
2. Назовите художественно-изобразительные средства, определите их назначение в тексте.
3. Какие синтаксические конструкции преобладают? Подчеркните грамматические основы предложений.
4. Выпишите три подчинительных словосочетания с различными способами связи и произведите синтаксический разбор.

## Сложноподчинённые предложения -

это такие предложения, в которых одно из простых предложений по смыслу подчинено другому и связано с ним подчинительным союзом или союзным словом, например:

*Сделано все, чтобы я мог работать спокойно.*

Сложноподчинённые предложения включают главное и одно или несколько придаточных предложений.

[Я слушаю], (как снежный ком растёт) и (вечность бьёт на каменных часах).

[Тихое утро полно такой свежести], (будто воздух промыли родниковой водой).

[Я вас любил так искренно, так нежно], (как дай вам бог любимой быть другим).

Место придаточного предложения  
по отношению к главному можно  
изобразить графически.

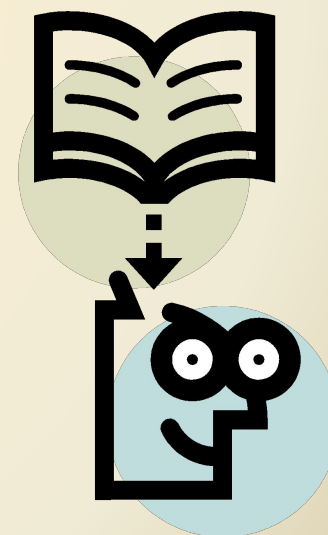
[ ], ( ).

( ), [ ].

( ), [ ], ( ).

[ ], ( ), ( ).

( ), ( ), [ ].



# Лингвистический эксперимент

«Слово о полку Игореве» уникальное художественное произведение повествующее о воинских подвигах русичей в защиту родной земли.

1. Расставьте знаки препинания в данном предложении.
2. Переделайте предложение так, чтобы оно стало сложноподчинённым.
3. Запишите и подчеркните грамматические основы.
4. Начертите схему сложноподчинённого предложения.

## Ключ

«Слово о полку Игореве» -  
уникальное художественное  
произведение, /повествующее о  
воинских подвигах русичей в защиту  
родной земли/.

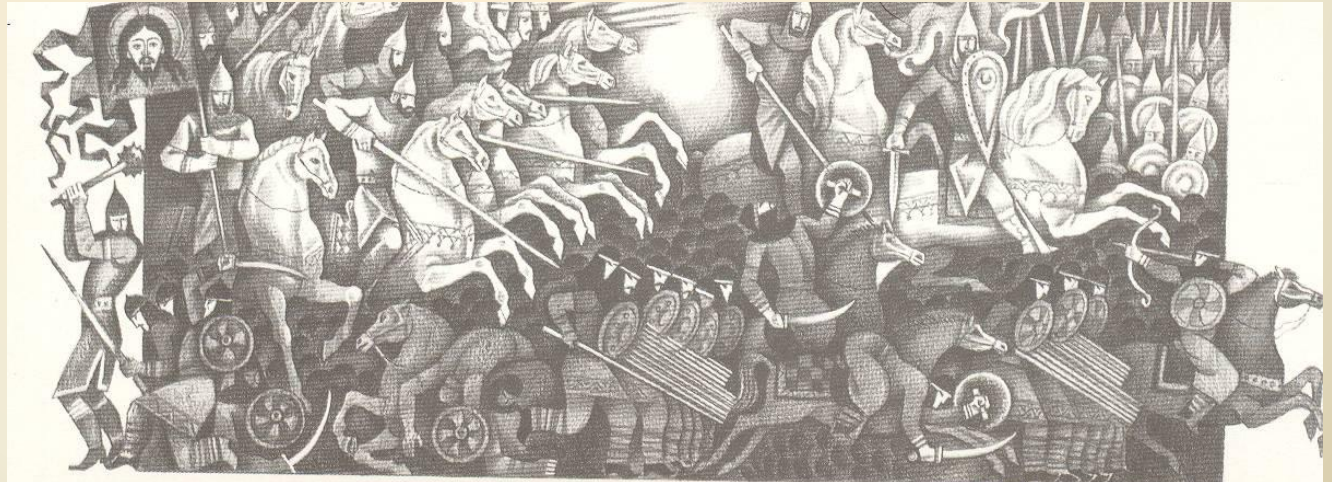


[«Слово о полку Игореве» -  
уникальное художественное  
произведение], (которое \_\_\_\_\_  
повествует о воинских подвигах  
русичей в защиту родной земли).

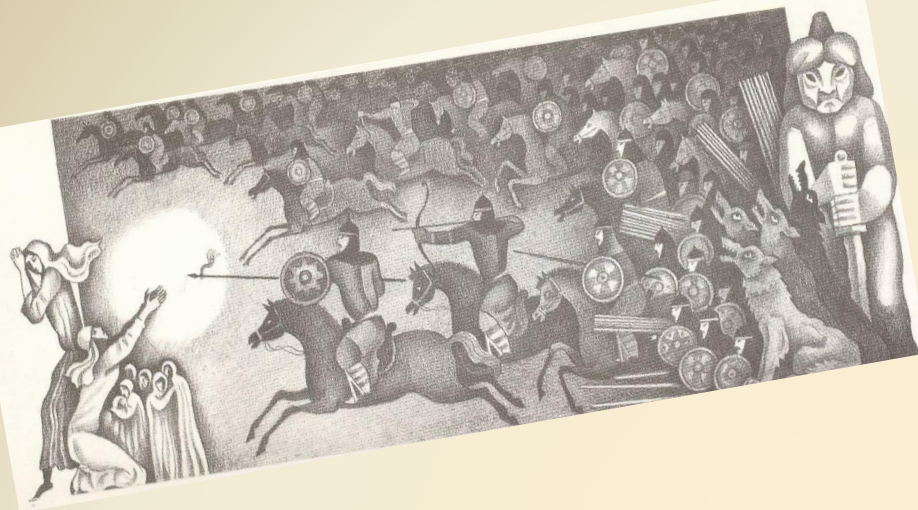
[сущ.], (которое...).

Над Русью нависла грозная опасность новых разрушительных вторжений, и автор «Слова...» призывает к сплочению всех русских князей.

Составьте схему предложения. Замените его сложноподчинённым с придаточным, отвечающим на вопросы: *почему? по какой причине?*





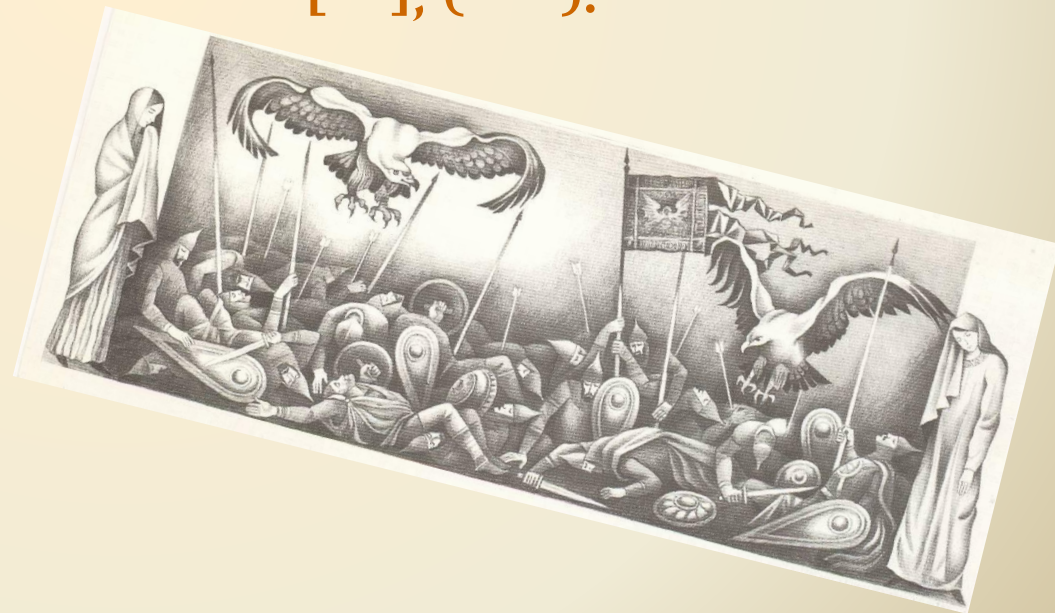


[Над Русью нависла грозная опасность новых разрушительных вторжений], и [автор «Слова...» призывает к сплочению всех русских князей].

[ ], и [ ].

Над Русью нависла грозная опасность новых разрушительных вторжений], (поэтому автор «Слова...» призывает к сплочению всех русских князей).

[ ], ( ).



# Виды придаточных предложений

## **Сложноподчинённые предложения с придаточным изъяснительным (дополнительным)**

[Знаю я], (что не цветут там чащи, не звенит лебяжьей шеей рожь).(С.Есенин)

[Иван Петрович расспрашивал детей], (не устали ли они в дороге).

## **Сложноподчинённые с придаточным определительным.**

[Мы любим дом], (где любят нас).

[И смотрит седая скала в глубину],( где ветер качает и гонит волну).(Я.Полонский)

[Он посмотрел в ту сторону],( откуда раздавался крик).

## **Сложноподчинённые с придаточным обстоятельственным**

[Я вернусь],(когда раскинет ветви по-весеннему наш белый сад). (С.Есенин)

(Чтобы понимать музыку), [надо прежде всего её слушать].  
(Д.Шостакович)

# Викторина с синтаксическим заданием (графический диктант)

По синим волнам океана,  
Лишь звёзды гаснут в небесах,  
Корабль одинокий несётся,  
Несётся на всех парусах.  
(«Воздушный корабль»)

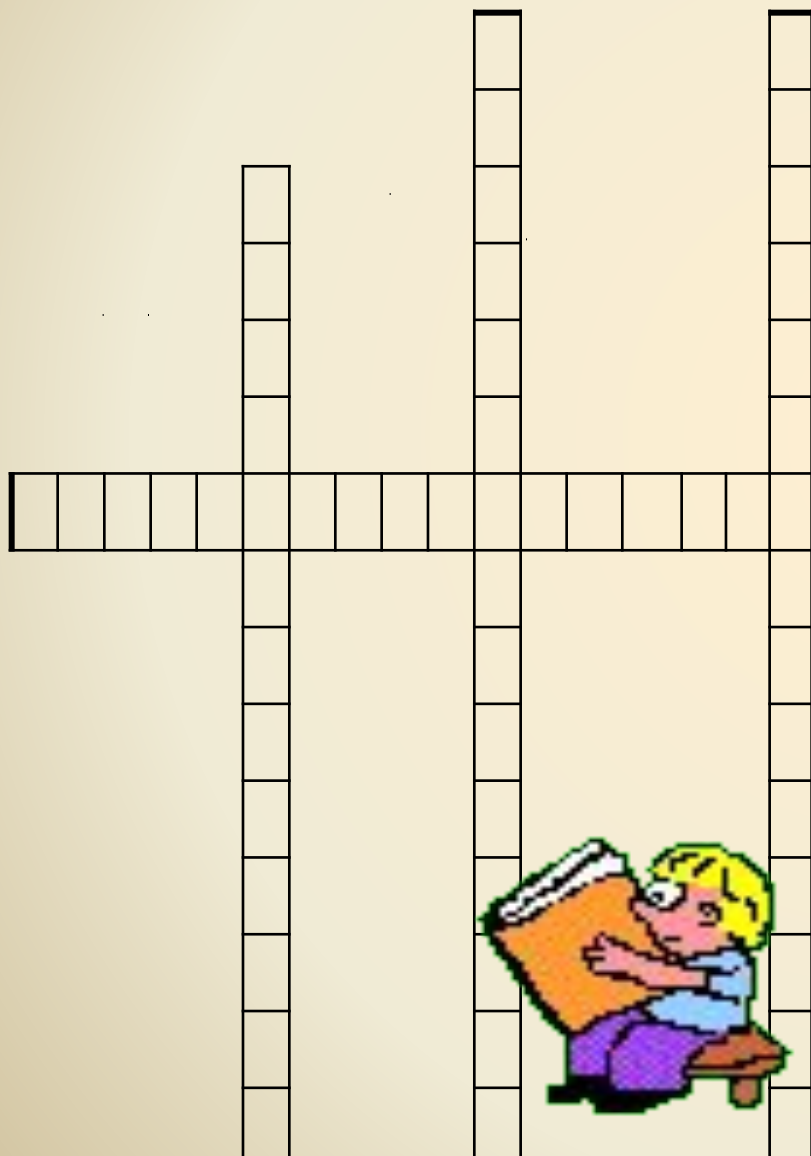
Я б желал на веки так заснуть,  
Чтоб в груди дремали жизни силы,  
Чтоб, дыша, вздымалась тихо грудь.  
(«Выхожу один я на дорогу...»)

Так жизнь скучна, когда боренья нет.  
(«1831 июня 11 дня»)

Ты знал ли дикий край под знойными лучами,  
Где рощи и луга поблекшие цветут,  
Где хитрость и беспечность злобе дань несут,  
Где сердце жителей волнуемо страстями и где являются порой  
Умы и хладные и твёрдые, как камень.



# Кроссворд



1. Предложение, в котором одна часть подчинена другой по смыслу, а средством связи частей предложения являются подчинительные союзы.
2. Это придаточное предложение относится к существительному и прикрепляется союзными словами *который, куда, где* (отвечая на вопрос *какой?*)
3. Это придаточное относится к членам главного предложения, которые имеют значение речи, мысли, чувства.
4. Придаточные, которые отвечают на вопросы *где? когда? По какой причине? При каком условии?*

# Домашнее задание:

выбрать из художественных текстов  
шесть сложноподчинённых предложений,  
произвести синтаксический разбор одного  
из них.

## Желаю успехов!

