



**КУБАНЬ – МОЯ,  
СТЕПНАЯ  
ДОЧЬ**

Ой, да Краснодарский край,  
Ой, да он богат лежит.  
Ой, да по степи река  
**РОССИИ.**  
Ой, да с гор крутых бежит.

**Подготовила Кузикова С.В.  
учитель МОУ СОШ №24  
г. Сочи Краснодарского края**

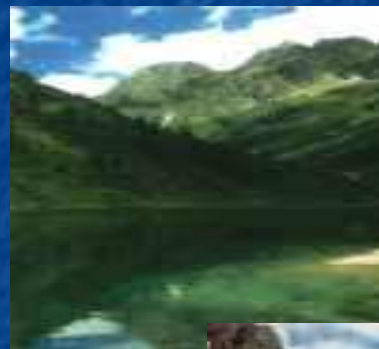
# Край наш тополиный

Даль степей сквозная,

Гор простор орлиный-

Сторона родная,

Край наш тополиный!



# Кубань – родимая земля

- Идёт рассвет,
- ступая по курганам.
- Навстречу солнцу
- встали тополя...
- Как ты мила
- и как ты дорога нам,
- Кубань, Кубань-
- родимая земля!

красавица Кубань

всенародная житница

жемчужина России

Посвящается 70-летию образования Краснодарского края и 215-летию освоения казаками кубанских земель.



# История Кубани



# Жалованная грамота Екатерины II Черноморскому казачьему войску на Кубанские земли



- *30 июня 1792 г.*  
*Усердная и ревностная войска Черноморского нам служба, доказанная в течение благополучно оконченной с Портою Оттоманскою войны храбрыми и мужественными на суше и водах подвигами, нерушимая верность, строгое повиновение начальству и похвальное поведение от самого того времени, как сие войско по воле нашей покойным генералом-фельдмаршалом князем Григорием Александровичем Потемкиным-Таврическим учреждено, приобрели особливое наше внимание и милость. Мы потому, желая воздать заслугам войска Черноморского, утверждением всегдашнего его благосостояния и доставлением способных к благополучному пребыванию всемилостивейше пожаловали оному в вечное владение состоящий, в Таврической области остров Фанагорию со всей землею, лежащую на правой стороне реки Кубани от устья ее к Усть-Лабинскому редуту, так чтобы с одной стороны река Кубань, с другой же - Азовское море до Ейского городка служили границею войсковой земли.*
- *Все состоящие на помянутой нами пожалованной земле всякого рода уголья, на водах же рыбные ловли остаются в точном и полном владении и распоряжении войска Черноморского, исключая только места для крепости на острове Фанагория и для другой, при реке Кубани, с подлежащим для каждой выгоном, которые - для вящей войску, и особливо на случай военной безопасности, сооружены быть имеют.*
- *Войску Черноморскому принадлежит бдение и стража пограничная от набегов народов закубанских...*
- *Мы надеемся, что войско Черноморское, соответствуя монаршему нашему о нем попечению, потщится не только бдительным охранением границ соблюсти имя храбрых воинов, но и всемерное употребит старание заслуживать звание добрых и полезных граждан внутренним благоустройством и распространением семейственного жития...*

# Карта Краснодарского края

- В состав Краснодарского края входят 38 районов, 26 городов из них 15 - краевого и 11 - районного подчинения, 21 поселок городского типа, 389 сельских административных округов, объединяющих 1717 сельских населенных пунктов.
- Площадь Краснодарского края составляет 76 тысяч квадратных километров или 0,4 процента от всей территории Российской Федерации. Наибольшая протяженность края с севера на юг - 370 километров, с запада на восток - 375 километров. Регион граничит с Ростовской областью, Ставропольским краем, Республикой Адыгея и Грузией.
- Административным центром является город Краснодар, недавно отметивший свое двухсотлетие.



# Екатеринодар - Краснодар

## Град Казачий



*Екатеринодар - Краснодар*



*«Град Казачий»*



# Столица казачьего края



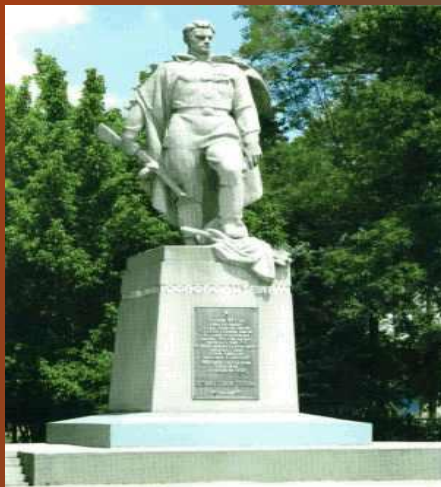
# Краснодар сегодня



Слышу в тополях весёлый шорох  
Вижу в бликах солнца тротуар...  
Как же ты мне памятен и дорог,  
Тополиный город Краснодар!

# Краснодар по

Степное раздолье-  
родная земля!  
Всего ты дороже и краше!  
Зелёной листвою шумят тополя  
О славе и мужестве нашем.



# Образование и наука

Многогранная система образовательных и научных учреждений составляет:

- 1518 - детских дошкольных учреждений, в том числе
- 1152 - подведомственных органам образования;
- 1425 - общеобразовательных учреждений различных видов (школ, лицеев, гимназий, коррекционных учреждений);
- 250 - учреждений дополнительного образования детей;
- 34 - детских дома;
- 71 - учреждение начального профессионального образования;
- 124 - учреждения среднего специального профессионального образования, в том числе:
  - 79 - государственных;
  - 107 - учреждений высшего и дополнительного проф. образования;в том числе:
  - 12 - государственных.



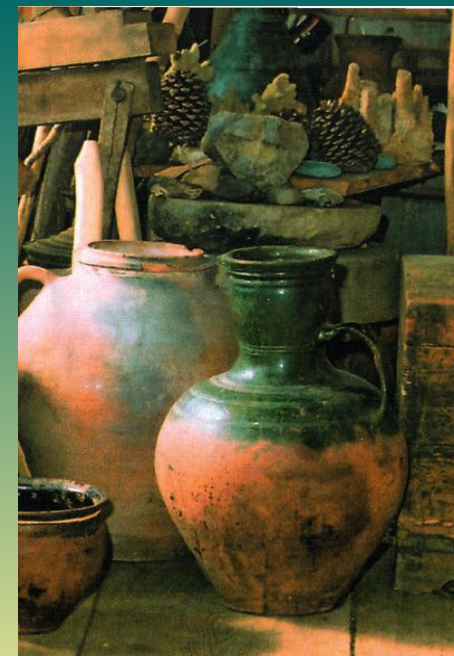
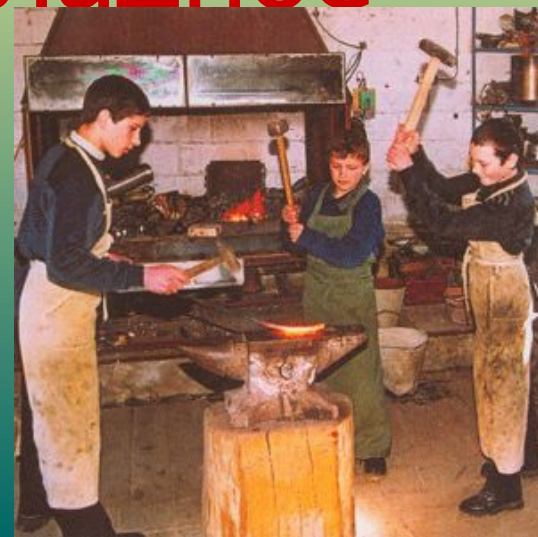


# Народное искусство

«Несомненно, самым высоким видом искусства, самым талантливым, самым гениальным является народное искусство, то есть то, что запечатлено народом, что народом сохранено, что народ пронёс через столетия».



# Декоративно-прикладное ИСКУССТВО



# Деятели культуры

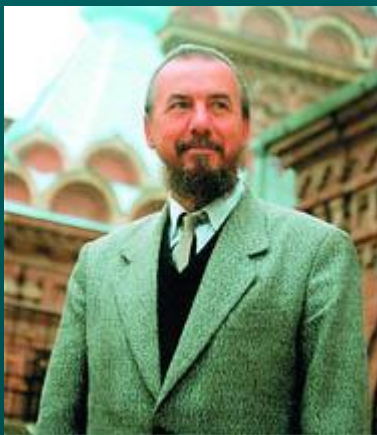
Григорий Пономаренко



Иван Варавва



Виктор Захарченко

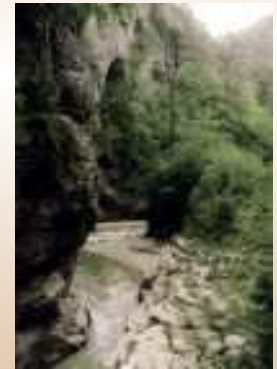


Александр Гиндин





# Природа Кубани



Берег

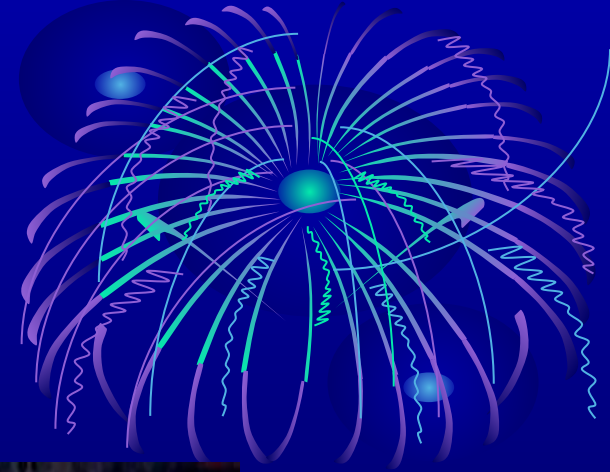
России

начинается

здесь



# Город воинской славы



# Наследники земли кубанской

- Шумят, шумят желтеющие нивы,
- Красою сердце веселя.
- Родимый край мой,
- Край судьбы счастливой,
- Земля отцов – моя земля.