



# Тундра

*Работа ученика 5-А класса*

*ГОУ СОШ № 858*

*МАНЬКО ВАСИЛИЯ*

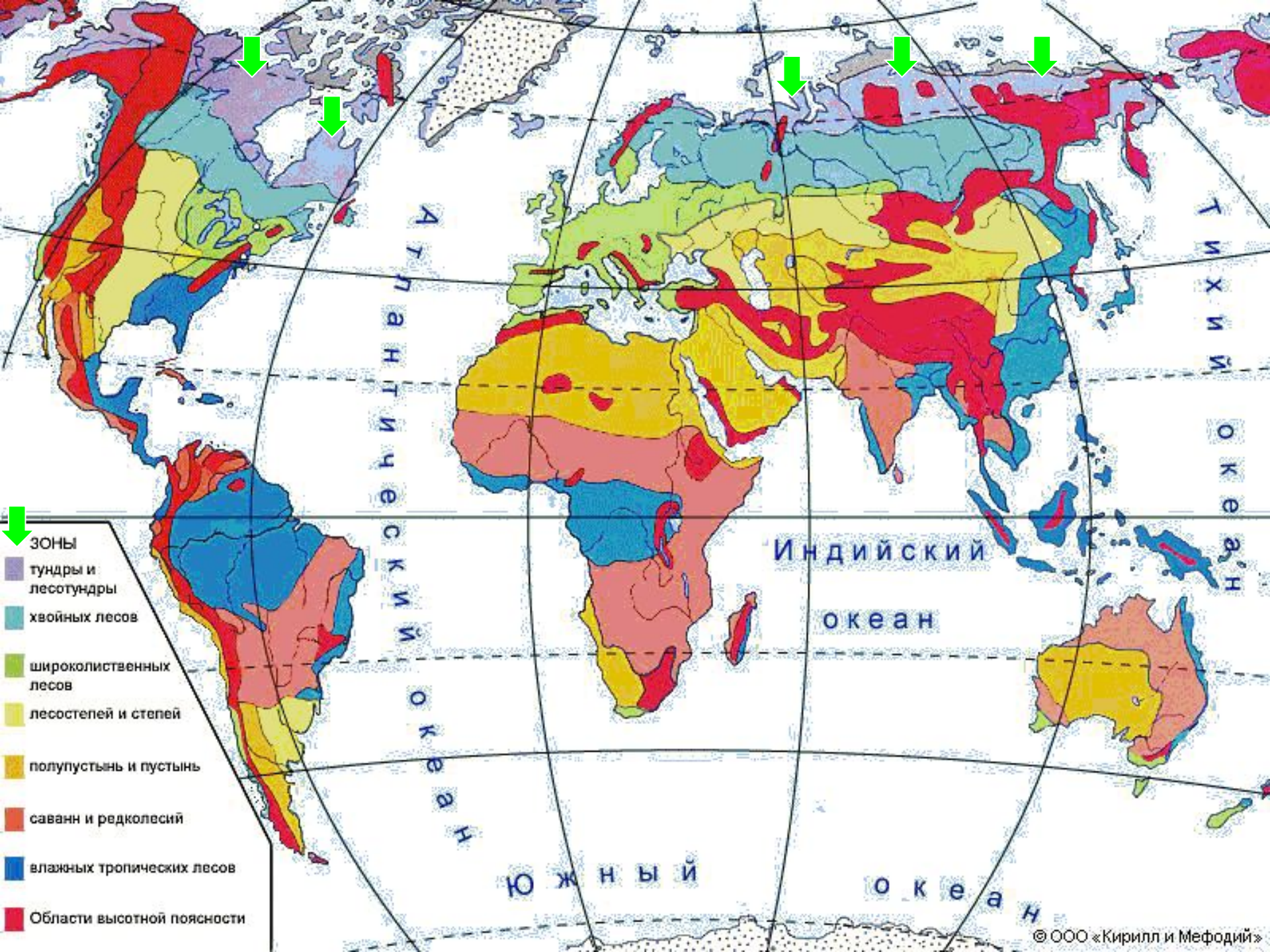
Руководитель : Изотова Татьяна Львовна

26.12.2007

Москва

- **ТУНДРА** (от финск. tunturi — безлесная голая возвышенность), тип биома с характерным безлесьем в субарктическом поясе Северного полушария.

Тундра занимает площадь около 3 млн. км. кв., протягиваясь вдоль северного побережья Северной Америки и Евразии сплошной полосой шириной до 500 км. Тундра встречается также на некоторых островах близ Антарктиды.





- Различают **мохово-лишайниковую тундру**, где зеленые и другие мхи чередуются с лишайниками (важнейший из них — ягель, которым питается северный олень); кустарниковую тундру, где широко распространены заросли, особенно ерник (полярная ива, кустистая ольха), а на Дальнем Востоке — кедровый стланик. Ландшафты тундры не лишены разнообразия.
- Большие пространства заняты **кочкарной** и **бугристой** тундрой (где дерновина образует кочки и бугры среди болот), а также **полигональной** тундрой (с особыми формами микрорельефа в виде крупных многоугольников, разбитых морозобойными трещинами).



# Растительный мир

- Главная черта **тундры** — безлесье монотонных заболоченных низменностей в условиях сурового климата, высокой относительной влажности, сильных ветров и многолетней мерзлоты. Растения в тундре прижимаются к поверхности почвы, образуя густопереплетающиеся побеги в виде подушки. В растительных сообществах можно увидеть самые разные жизненные формы.
- Кроме разреженной мохово-лишайниковой растительности, в тундре широко распространены многолетние холодостойкие травы (осока, пушица, дриада, лютики, одуванчики, маки и др.). Вид цветущей по весне тундры производит неизгладимое впечатление по разнообразию красок и оттенков, ласкающих глаз до самого горизонта.





# Животный мир

- Довольно бедный животный мир тундры сложился в период оледенения, что определяет его относительную молодость и наличие эндемиков, а также видов, связанных с морем (птицы, живущие на птичьих базарах; белый медведь, лежбища ластоногих ). Животные тундры приспособились к суровым условиям существования. Многие из них покидают тундру на зиму; некоторые (например, лемминги) бодрствуют под снегом, другие впадают в спячку.
- Широко распространены песец, горноста́й, ласка; встречаются волк, лисица; из грызунов — полевки. К эндемикам тундры относятся: из копытных — мускусный бык и издавна одомашненный северный олень из птиц — белый гусь, пуночка, сокол-сапсан. Многочисленны белая и тундряная куропатки, рогатый жаворонок. Из рыб преобладают лососевые. Обильны комары и другие кровососущие насекомые.



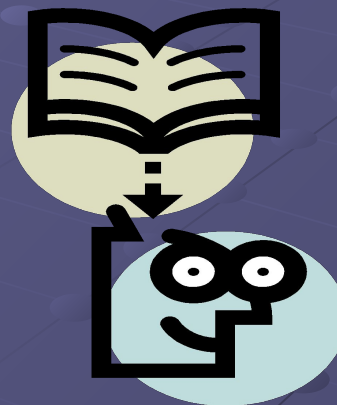


Жизнь диких животных



# Вопросы:

- Что такое Тундра ?
- Какая площадь Тундры ?
- Чем отличается **мохово-лишайниковая тундра** от **бугристой тундры** ?
- Какие многолетние холодостойкие травы распространены в тундре?
- Назовите животных Тундры ?



**СПАСИБО ЗА  
ВНИМАНИЕ !!!**

