

Осенни
е

пейзаж
и

Художник **БЫЛИЧ** Александр
Леонидович



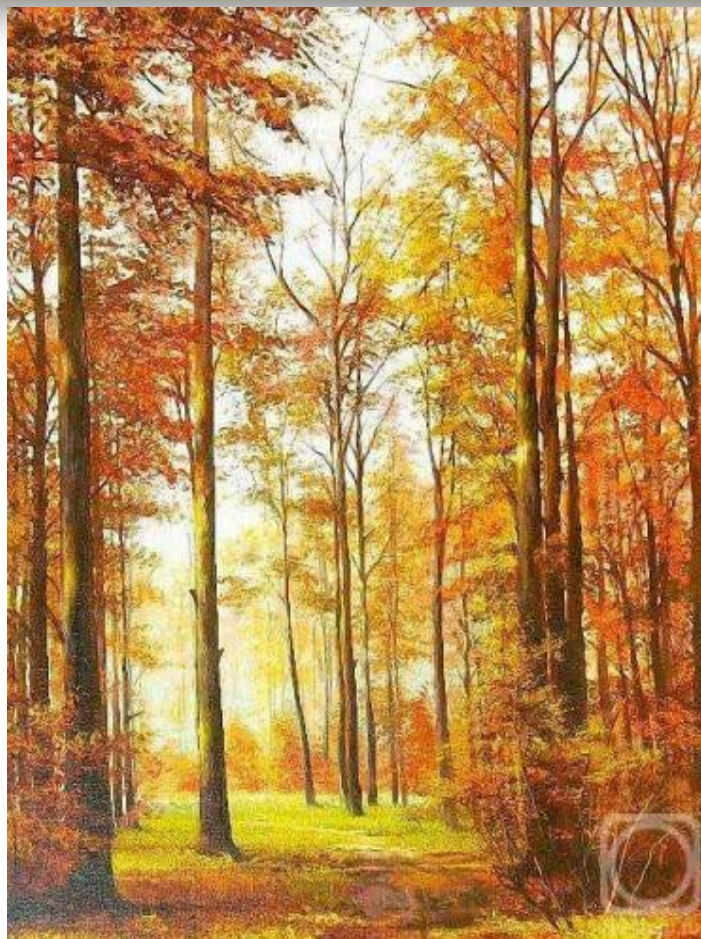
**Осень
золотая**



**Берёзовый
берег**



Грибная
пора



**Золото соснового
леса**



Гуляя по
лесу



Пар
к



Тишин
а



Дорога в
лес



Позоло
та



Край
озёр



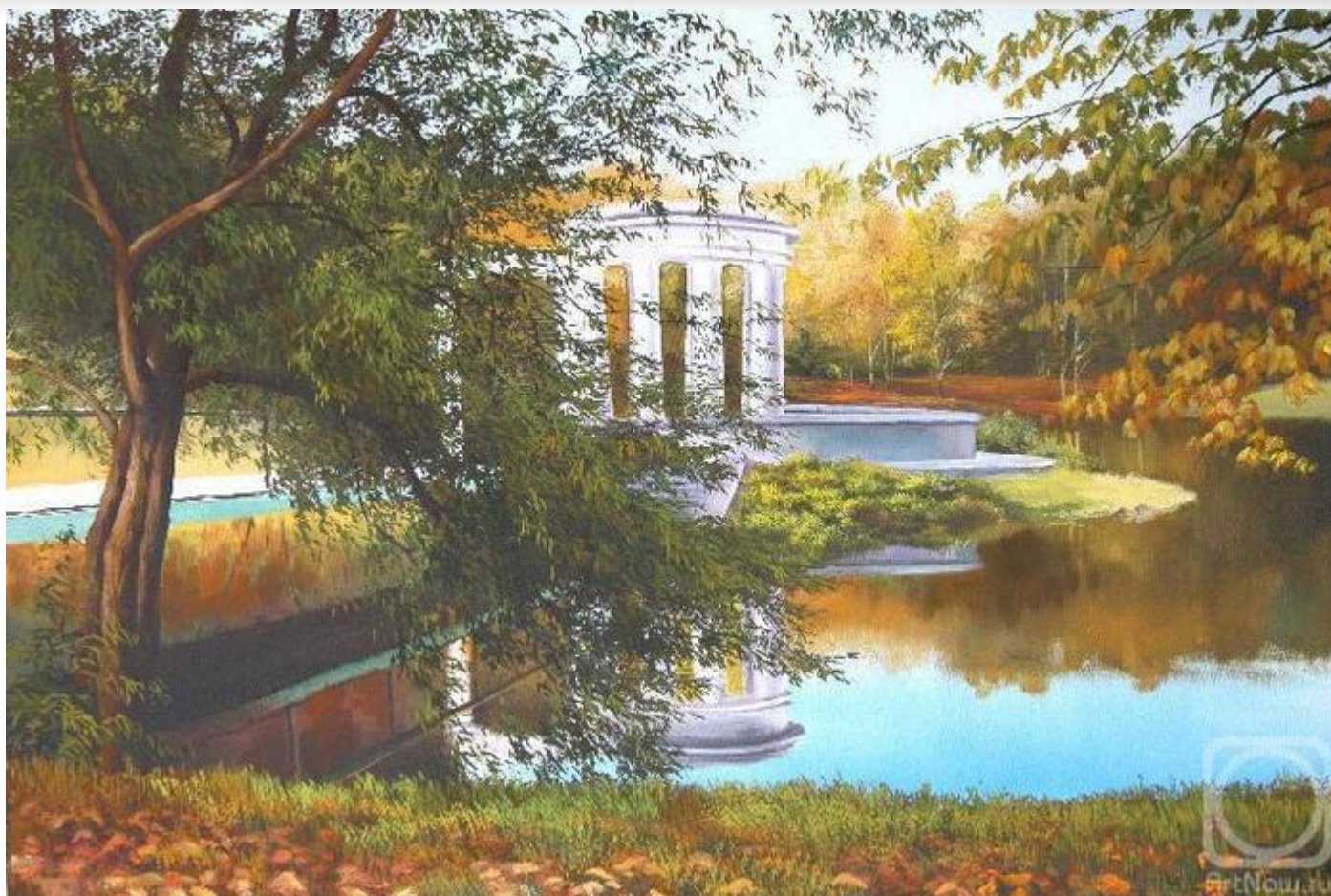
Листопа
Д



Паркова
я



По
краю



Ротонд
а



**Старый парк
осенью**



Порог
и



**Старый
парк**

Художник Былич Александр Леонидович

- ✳ Родился 14 декабря 1971 г.
- ✳ Закончил художественную школу, учился и работал в рекламе. Всю свою жизнь занимался живописью.
- ✳ С одинаковым успехом работает в разных жанрах, но любимой темой является городской пейзаж.
- ✳ Живёт в Гродно (Беларусь).



Ресурсы

<http://www.admin.gorod.tomsk.ru/uploads/40635/1254289790/1.jpg>

http://img0.liveinternet.ru/images/attach/c/0/31/573/31573104_1_Beryozovyy_bereg.jpg

http://img1.liveinternet.ru/images/attach/c/0/31/573/31573134_1_Gribnaya_pora.jpg

http://img1.liveinternet.ru/images/attach/c/0/31/573/31573198_1_Gulyaya_po_lesu.jpg

http://img0.liveinternet.ru/images/attach/c/0/31/573/31573221_1_Park.jpg

http://img0.liveinternet.ru/images/attach/c/0/31/573/31573328_1_Doroga_v_les.jpg

http://img0.liveinternet.ru/images/attach/c/0/31/573/31573368_1_Pozolotaya.jpg

http://img0.liveinternet.ru/images/attach/c/0/31/573/31573400_1_Kray_ozyora.jpg

http://img0.liveinternet.ru/images/attach/c/0/31/573/31573436_1_Listopad.jpg

http://img1.liveinternet.ru/images/attach/c/0/31/573/31573482_1_Parkovaya.jpg

Ресурсы

http://img0.liveinternet.ru/images/attach/c/0/31/573/31573505_1_Po_kray_u.jpg

http://img1.liveinternet.ru/images/attach/c/0/31/573/31573526_1_Rotonda.jpg

http://img1.liveinternet.ru/images/attach/c/0/31/573/31573578_1_Staruyy_park_osenyu.jpg

http://img1.liveinternet.ru/images/attach/c/0/31/573/31573599_1_Porogi.jpg

http://img0.liveinternet.ru/images/attach/c/0/31/573/31573613_1_Staruyy_park.jpg

<http://artnow.ru/img/468000/468168.jpg>

Автор: Салимова Мадина Ганиятулловна,
учитель русского языка и литературы
МБОУ гимназии г.Сафоново Смоленской области