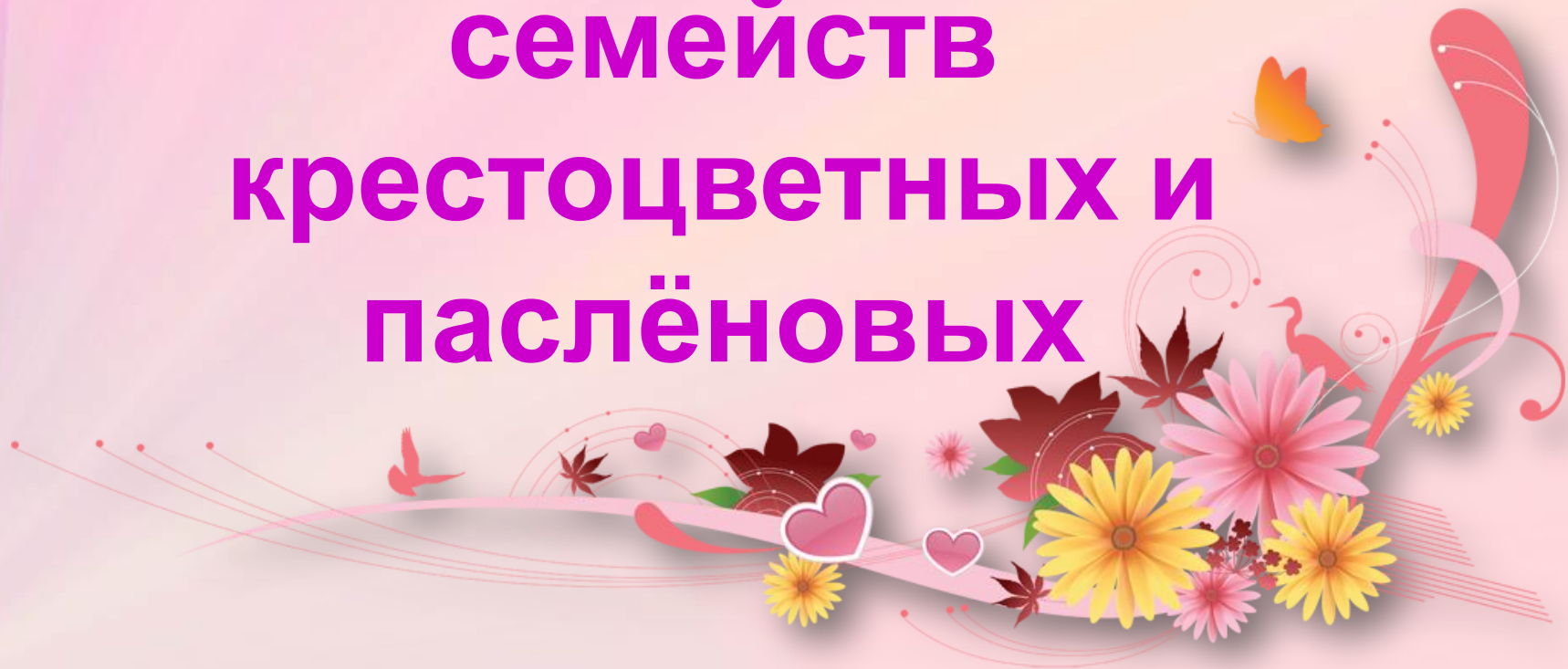


**Класс Двудольные,
характерные
особенности растений
семейств
крестоцветных и
паслёновых**

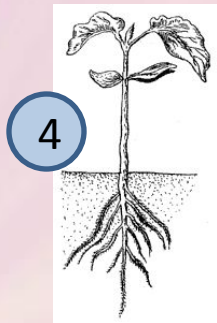
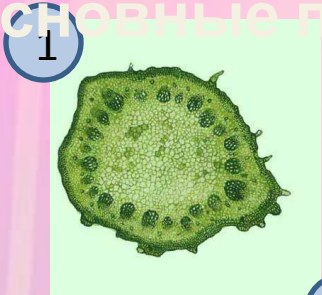


Класс

Двудольные

По одной из распространённых классификаций современных представителей класса двудольных делятся на 7 подклассов, более 60 порядков, до 360 семейств и около 175 тысяч видов.

Основные признаки:



1. Проводящие пучки в стебле расположены по кругу;

2. Количество частей цветка кратно пяти или четырём;

3. Две семядоли;

4. Стержневая корневая система;

5. Сетчатое жилкование.

Исключение из правил

Подорожник – имеет дуговое жилкование и мочковатую корневую систему.



Классификация

Класс Двудольные

П/класс
Магнолииды

8
порядко
в,
18
семейст
в

П/класс.
Ранункулиды

3
порядка
,
5
семейст
в

П/класс
Гаммелииды

8
порядко
в,
15
семейст
в

П/класс
Кариофиллиды

3
порядка
,
10
семейст
в

П/класс
Дилленииды

14
порядко
в,
41
семейст
во

П/класс
Розиды

20,
порядко
в,
65
семейст
в

П/класс
Астериды

7
порядко
в,
30
семейст
в

Крестоцветные

Розоцветные,
Бобовые

Паслёновые,
Сложноцветные

Класс двудольные, семейство Крестоцветные



Формула цветка: $C_4 L_4 T_{2+4} P_1$.
Лепестки располагаются
крестообразно



Соцветие – кисть



Плод – стручок или стручочек



Листорасположение – очерёдное



Корневая система – стержневая.
Некоторые образуют
корнеплоды

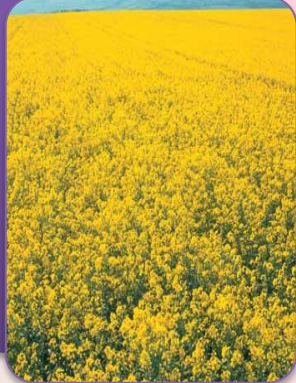


Значение для человека

пищевые



кормовые



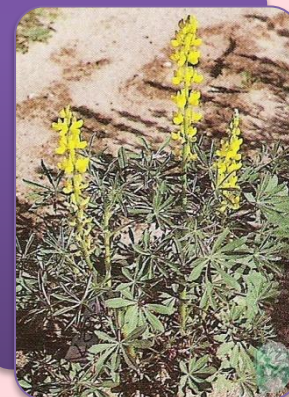
лекарственн
ые



декоративны
е



технические



Класс Двудольные, семейство Паслёновые



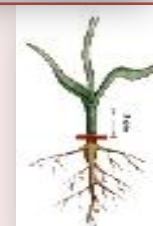
Формула цветка $\text{C}_{(5)} \text{L}_{(5)} \text{T}_5 \text{P}_1$

Соцветие – кисть или метёлка.

Плод– ягода (паслён, томаты, картофель, перец), коробочка (табак, душистый табак, петуния, белена).

Листорасположение – очередное.

Корневая система – стержневая.

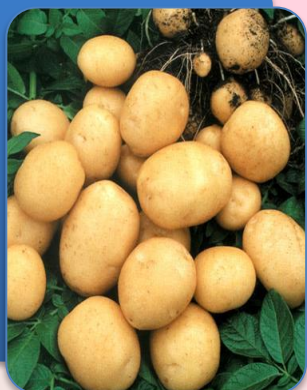


Значение для человека

пищевые



кормовые



лекарственные



декоративные



технические



