



**ДВИЖУЩИЕ СИЛЫ**

**АНТРОПОГЕНЕЗА**



ЭВОЛЮЦИЯ ЛОЖЬ И ОБМАН.  
БОГ СОЗДАЛ МИР!!!!

# БИОЛОГИЧЕСКИЕ ФАКТОРЫ

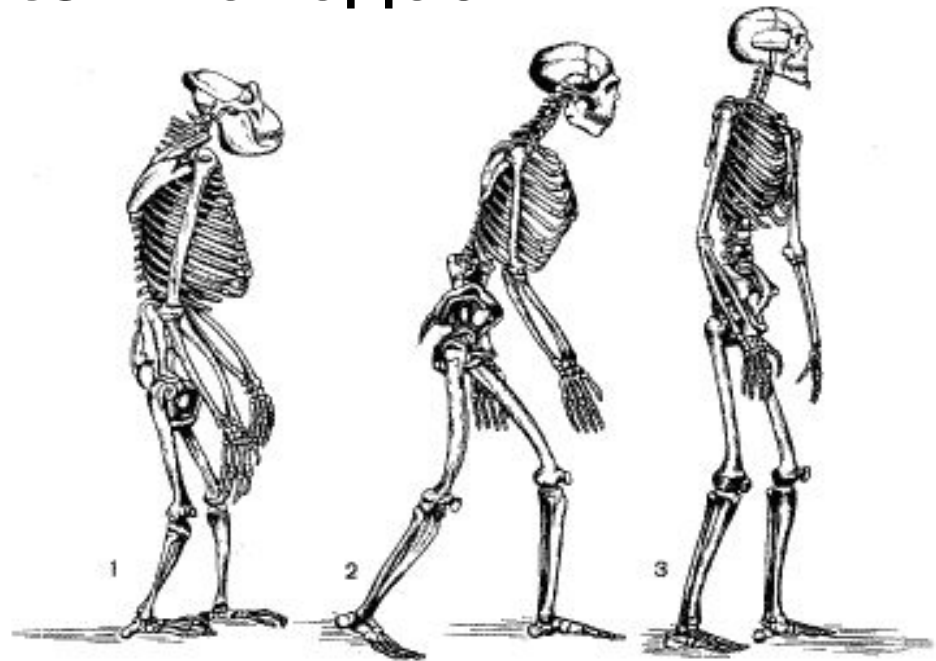
◦ На развитие человека, также как и на другие живые организмы, влияли некоторые биологические факторы:

- мутации;
- изоляции;
- естественный отбор;
- дрейф генов.



Отбор на *лучшую приспособленность к меняющимся условиям окр. среды* имел решающее значение на ранних этапах эволюции.

*Прямохождение* – важнейший этап на переходе от обезьяноподобных к человеку.



Руки, выполнявшие опорно-двигательную функцию, превращаются в орган, с помощью которого используются орудия труда для добывания пищи и защиты от врагов.



# СОЦИАЛЬНЫЕ ФАКТОРЫ

- ТРУДОВАЯ ДЕЯТ-ТЬ
- ОБЩ-НЫЙ ОБРАЗ ЖИЗНИ
- РЕЧЬ
- МЫШЛЕНИЕ

Уникальное для живой природы явление, свойственное людям, оказывающее большое влияние на развитие данного вида.


```
graph TD; A([Групповое сотрудничество]) --> B[Обеспечивало безопасность в условиях открытого ландшафта]; A --> C[Возможность охоты на крупных животных, что намного удобнее]; A --> D[Освобождение времени на различные занятия: изготовление орудий труда, воспитание детей, забота о пожилых людях];
```

## Групповое сотрудничество

Обеспечивало безопасность в условиях открытого ландшафта

Возможность охоты на крупных животных, что намного удобнее

Освобождение времени на различные занятия: изготовление орудий труда, воспитание детей, забота о пожилых людях



Труд становился более разнообразным, усложнялся. Постепенно происходило разделение труда, люди вступали в новые социальные отношения. В результате этого доминирующее значение перешло к социальным факторам. Человек разумный приобрел преимущества среди остальных живых существ.

*Преобразуя естественную среду, человечество создало условия для сохранения и роста своей популяции.*