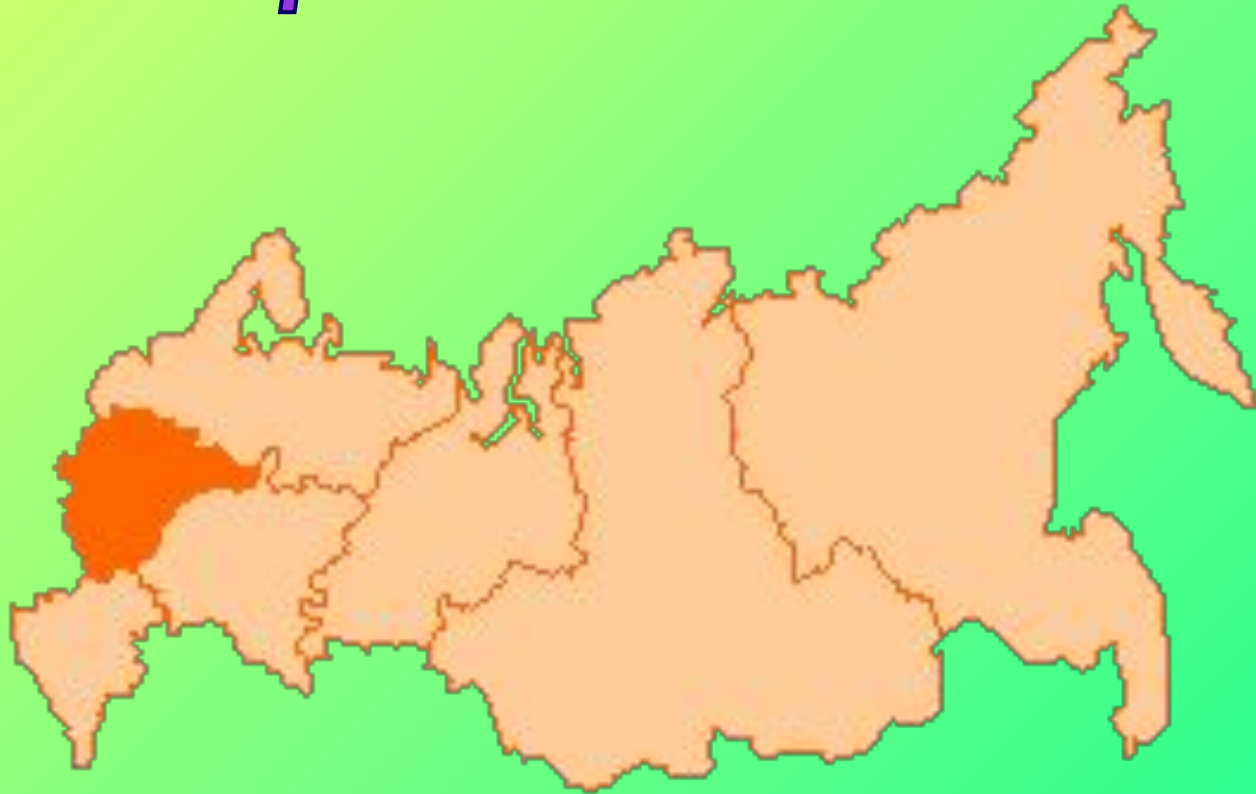


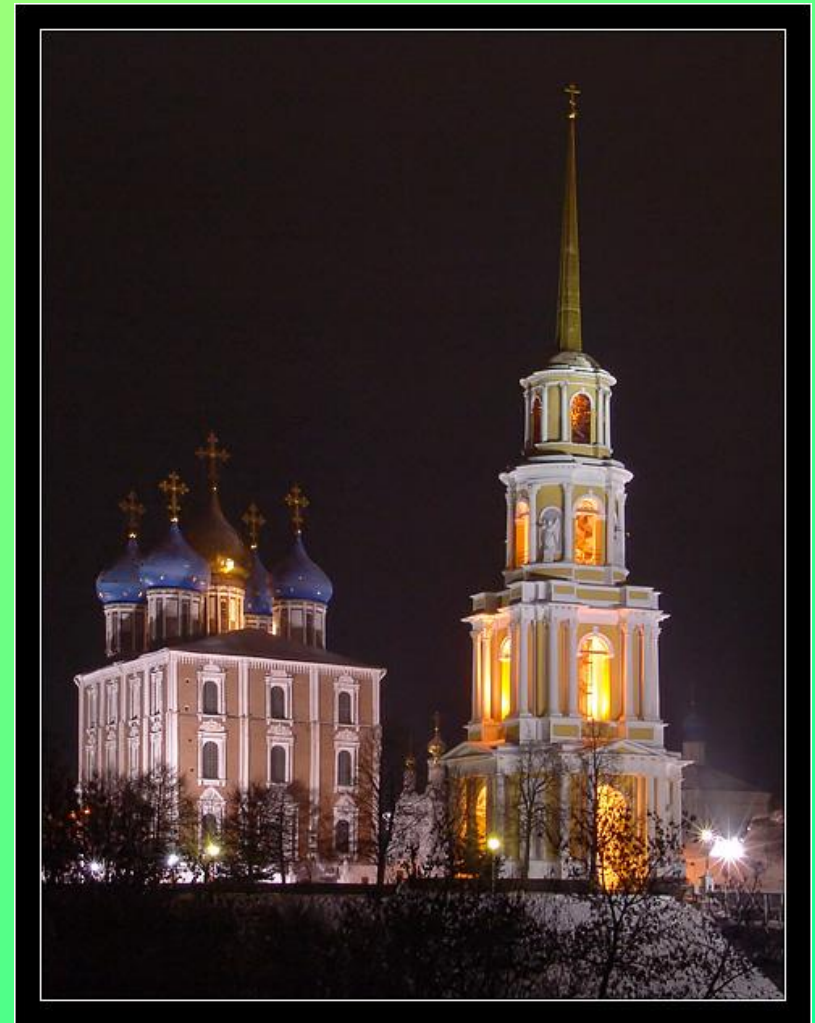
# Центральная Россия



Центральную Россию иногда называют Средней полосой. Официальное же название региона - Центральный федеральный округ Российской Федерации. Он объединяет 18 административных единиц – областей. В Центральном Федеральном округе находятся Москва и ещё несколько городов.

Большинство городов этого края – старинные русские поселения с многовековой историей, особой архитектурой, со своими тайнами и интересными фактами.

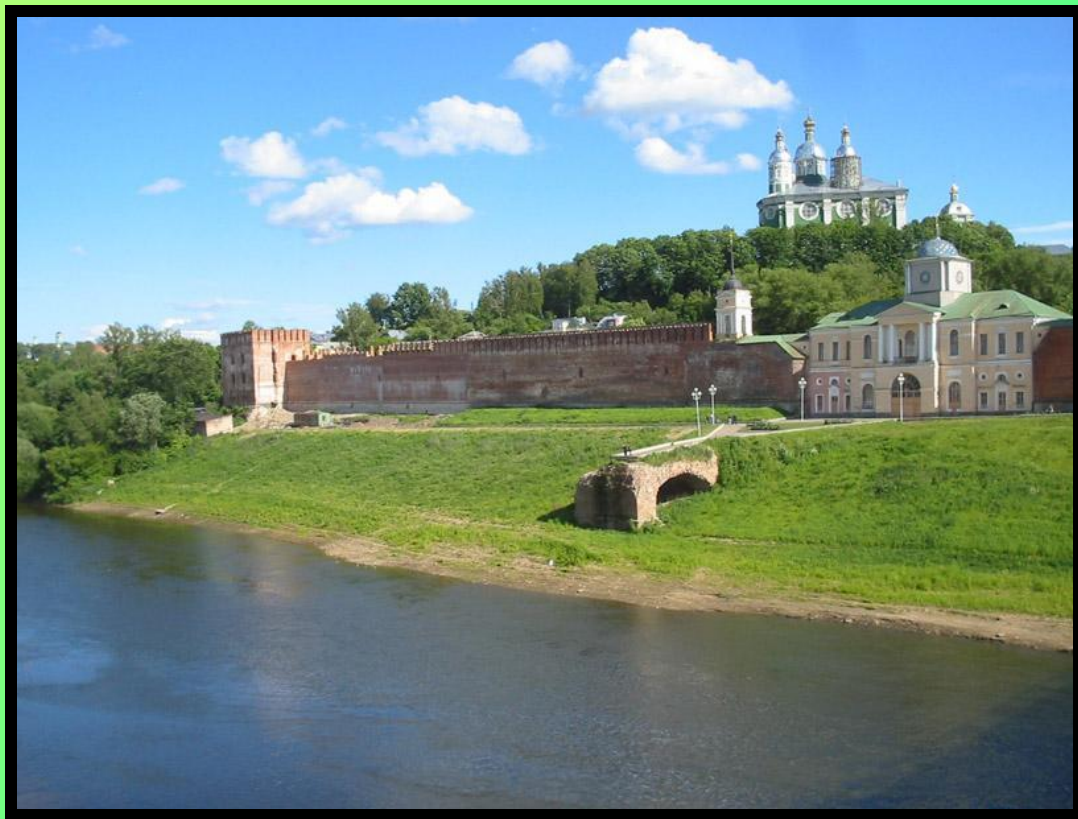
К примеру, **Рязань** с целым комплексом древних памятников (включая многочисленные соборы и Рязанский кремль) ...



Рязанский кремль

...или **Смоленск** – город военной Славы России.

Старинный русский город Смоленск считается одним из крупнейших городов Центральной России. Несмотря на то, что находится он недалеко от западной границы страны, административно город входит в состав Центрального Федерального округа России.





**Подмосковье** – этот регион объединяет множество небольших городов, расположенных в окрестностях Москвы. Основную привлекательность Подмосковья составляют сочетание природных условий и архитектурных достопримечательностей



В Подмосковье, если ехать из области по шоссе Москва-Рига, можно увидеть необычное зрелище.



**Калуга** – типичный для России город средней полосы, провинциальный, тихий, уютный, с милыми дворишками, церквушками.

Город стоит на Оке – реке.

В досоветской истории Калуга была крупным торговым городом. Начиная с восемнадцатого века, город считался одной из крупнейших купеческих столиц России, наряду с ярмарочным Нижним Новгородом и, разумеется, двумя основными столицами – Москвой и Петербургом. Через Калугу шли в Россию английские, немецкие, голландские товары.



Калуга исключительно богата на природные красоты. Это город парков.

Пожалуй, самым живописным из них можно по праву считать центральный городской парк





На протяжении многих веков Центральная Россия занимает центральное положение в хозяйстве страны, которое постоянно усиливает его роль как транспортно-торгового ядра страны. Здесь сконцентрирована значительная часть экономически активного населения, промышленности и сельского хозяйства, науки, оборонного потенциала



Климат Центральной России умеренно континентальный. Он формируется под влиянием западного переноса воздушных масс и циклонов, приходящих с Атлантики.





В Центральной России преобладают лесные ландшафты: от темнохвойной тайги на севере...

...до широколиственных лесов в более южных районах

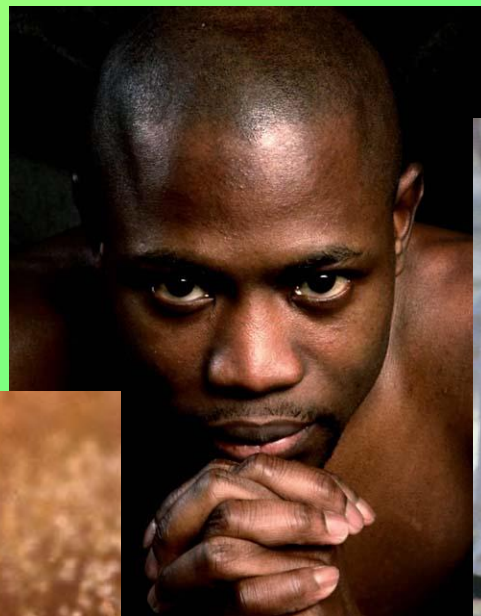


Ещё южнее их сменяют лесостепи и степи





Центральная Россия - самая густонаселенная часть страны.  
Занимая всего 3% территории, она сосредотачивает 30% населения. Основной процент населения составляют люди русской национальности



Сельское расселение района имеет свои географические особенности. В его северных частях селения небольшие, при движении к югу их величина растет. Из-за ранее преобладавшей миграции сельского населения в город теперь ощущается резкий недостаток трудовых ресурсов в сельской местности.



из деревни



в город





Промышленность Центральной России специализируется прежде всего на производстве сложной наукоёмкой продукции. Главная отрасль специализации района – **машиностроение**. На его долю приходится почти  $2/5$  всей промышленной продукции района и около 60% работающих.



**Машиностроение** специализируется на производстве станков, приборов, электротехнического и электронного оборудования, автомобилей и самолётов. Особенно велика роль аэрокосмического, оборонного комплекса и радиоэлектроники.





Роль Центрального района в народном хозяйстве страны определяется, прежде всего, вкладом его промышленности и науки, подготовкой кадров, а также концентрацией органов управления и узловым положением в системе транспортных связей. В то же время Центр — это и район развитого многоотраслевого сельского хозяйства с давними традициями, отчетливо выраженной специализацией и высоким уровнем механизации.

