



Помещичьи земли центрально-черноземных и средневоложских губерний, а также земли большинства губерний нечерноземной полосы по-прежнему возделывали крестьяне со своим скотом и инвентарем в качестве платы за арендуемые у помещиков наделы (обработка).

# Экономическое развитие в годы правления Александра III (с/х)

Сельское хозяйство развивалось вне государственного контроля и было лишено государственной поддержки

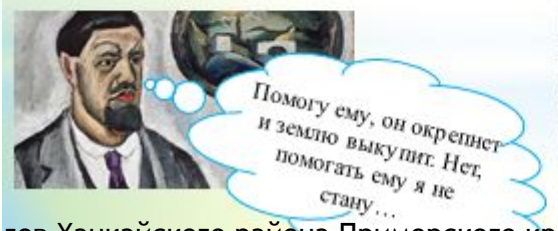
**В результате реформ крестьянство обнищало.**

**В чем причина?**

1. Появилась необходимость выкупа земли.
2. Отработки, сменившие барщину, изменили положение крестьян в худшую сторону.



**После реформы:**



# Сельское хозяйство развивалось вне государственного контроля и было лишено государственной поддержки

**В результате реформ  
крестьянство обнищало.**

**В чем причина?**

1. Появилась необходимость выкупа земли.
2. Отработки, сменившие барщину, изменили положение крестьян в худшую сторону.







Лучше я ему помогу,  
окрепнет, потом больше  
возьму...



## После реформы:

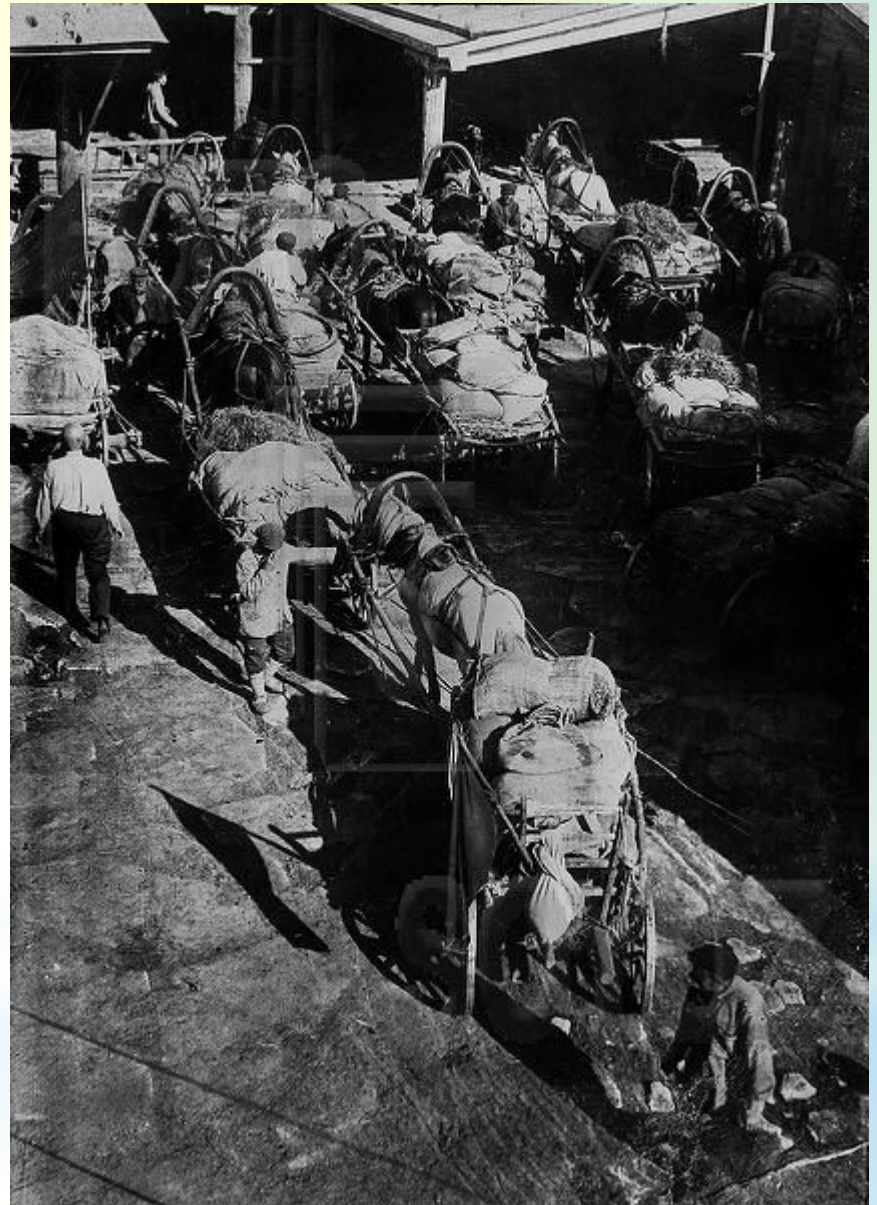


Помогу ему, он окрепнет  
и землю выкупит. Нет,  
помогать ему я не  
стану...



Обнищание крестьян заставляло помещиков переходить:

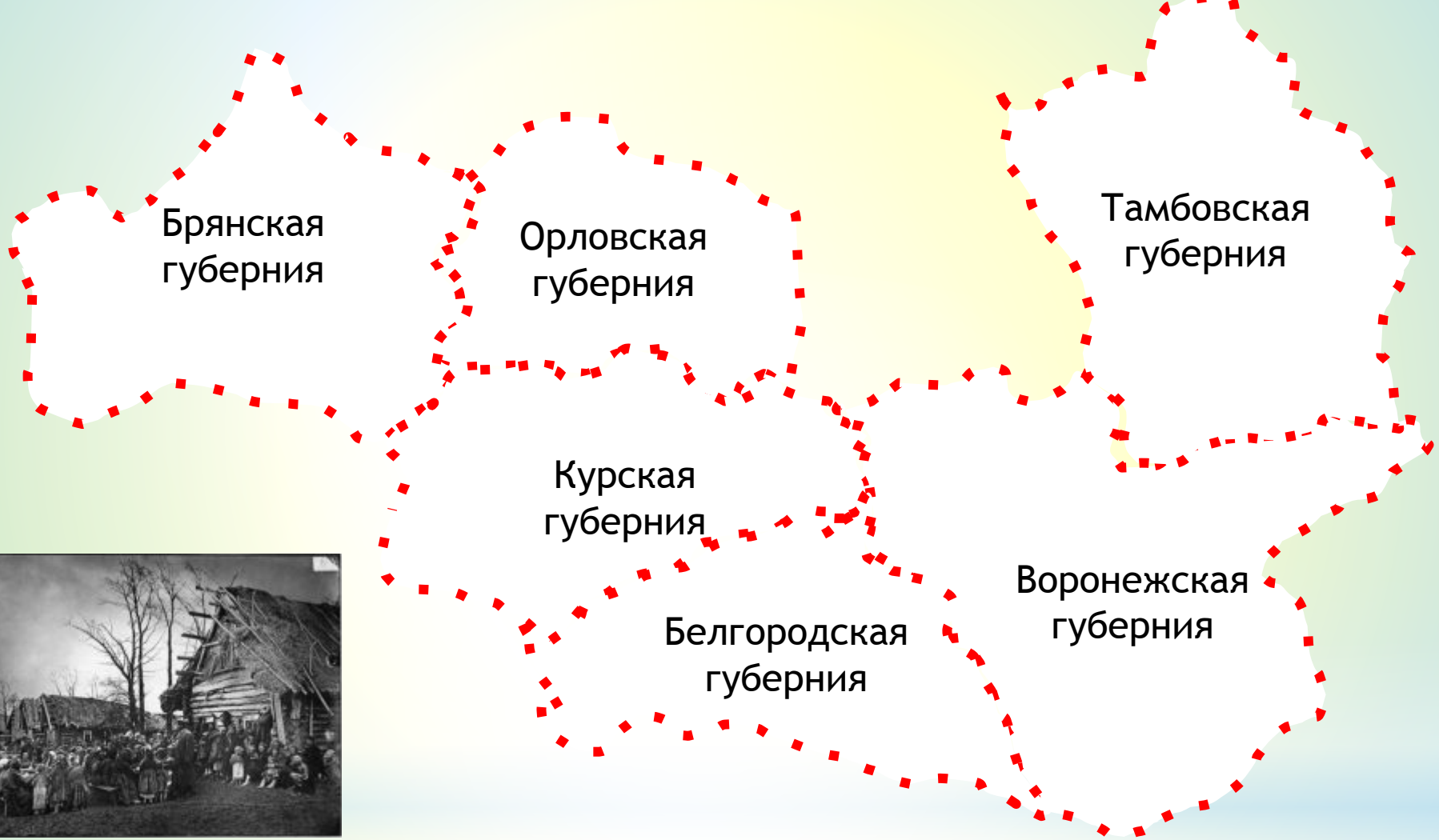
1. к использованию собственного инвентаря
2. к найму вольных работников





# По-новому организовывали обработку своих земель помещики:





**Помещичьи земли центрально-черноземных и средневожских губерний, а также земли большинства губерний нечерноземной полосы по-прежнему возделывали крестьяне со своим скотом и инвентарем в качестве платы за арендуемые у помещиков наделы (обработки).**

В 80-х гг. заметно увеличилась специализация сельского хозяйства по отдельным районам

Петербургская губерния

Псковская губерния

Прибалтийские губернии

Польские губернии

Перешли  
на

выращивание технических культур



производство молока.

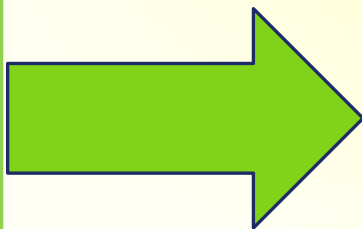


Специализация с/х:

переход на производство одной или нескольких культур, дающих наибольшую прибыль в данном регионе.

Нижнее Поволжье.

Степные районы Украины



Центр зернового хозяйства



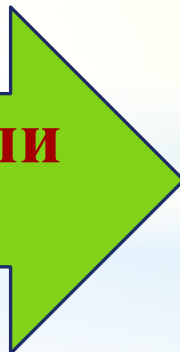
Рязанская губерния

Орловская губерния

Тульская губерния

Нижегородская губерния

Перешли  
на

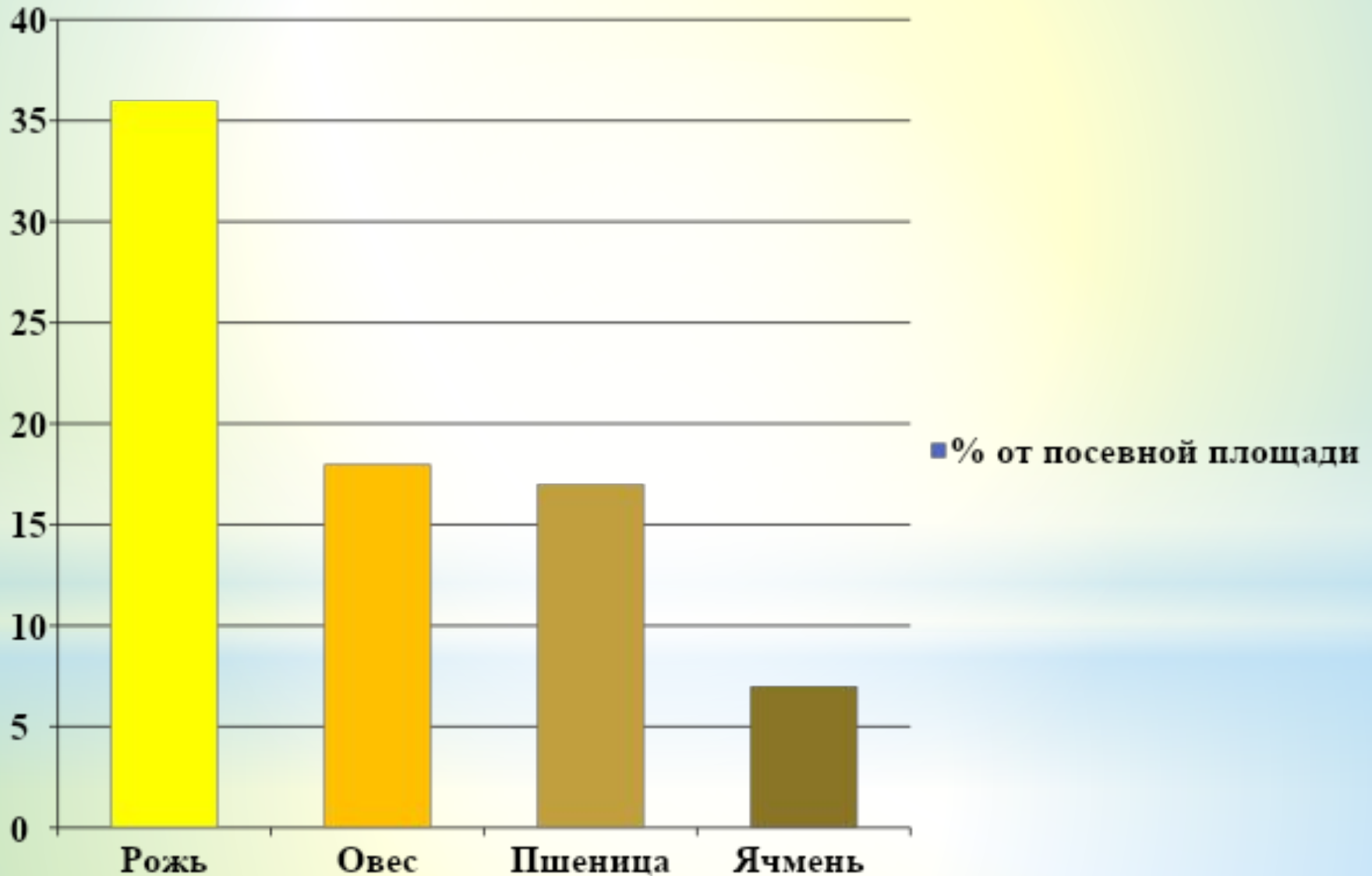


ЖИВОТНОВОДСТВО





**В целом по стране преобладающим было зерновое хозяйство. Причем около 36% пахотной земли находилось под посевами ржи, 18% — овса, 17% — пшеницы, 7% — ячменя**



Росли посевные площади.

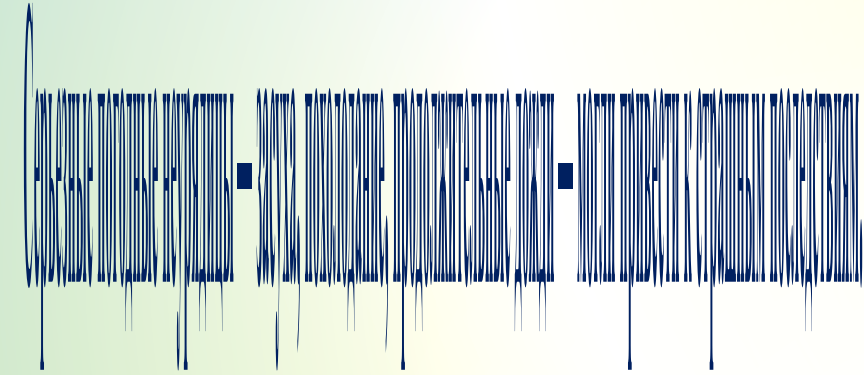
За 30 лет после реформы  
1861 г. они увеличились  
на 25%.

Почти на 30% возрос  
общий сбор хлебов.



Тем не менее урожайность повышалась очень  
медленно.





Дома: § 31, выполнить задания  
в рабочей тетради.