

Интеграция различных подходов к менеджменту

Выполнил:
Студент 41 БЖД
Гильматдинов М.М.



Эффективность и качество управления определяются прежде всего обоснованностью методологии решения проблем, то есть подходов, принципов, методов.



Анализ теории и практики экономического управления различными объектами позволил установить необходимость применения к инновационному менеджменту 13 научных подходов.

Научные подходы применяемые к менеджменту:

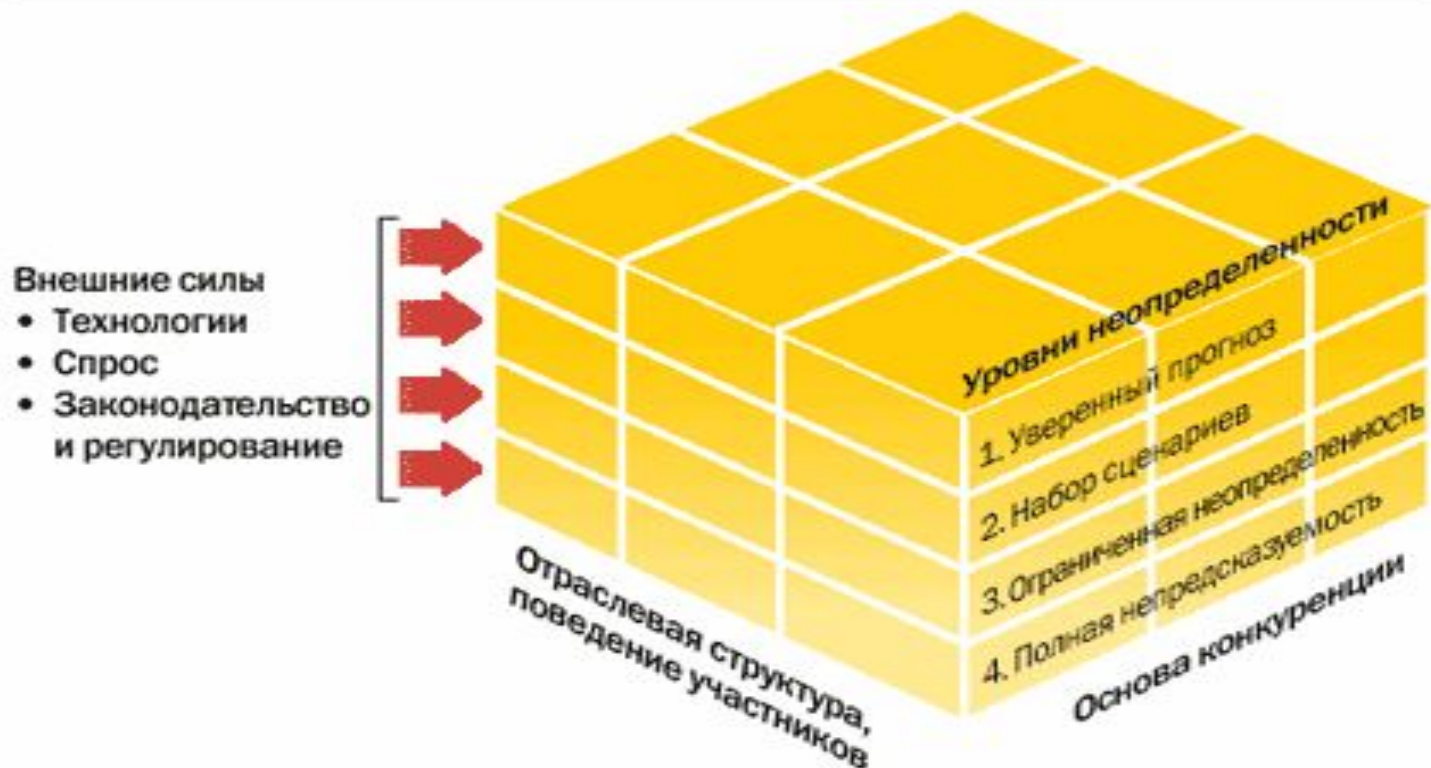
- ▣ *Ситуационный подход*
- ▣ *Структурный подход*
- ▣ *Маркетинговый подход*
- ▣ *Функциональный подход*
- ▣ *Воспроизводственно-эволюционный подход*
- ▣ *Нормативный подход*
- ▣ *Интеграционный подход*
- ▣ *Комплексный подход*
- ▣ *Динамический подход*
- ▣ *Процессный подход*
- ▣ *Оптимизационный подход*
- ▣ *Директивный подход*
- ▣ *Поведенческий подход*

Системный подход

- *Объект рассматривается как совокупность взаимосвязанных элементов, имеющая вход, выход, связь с внешней средой, обратную связь.*

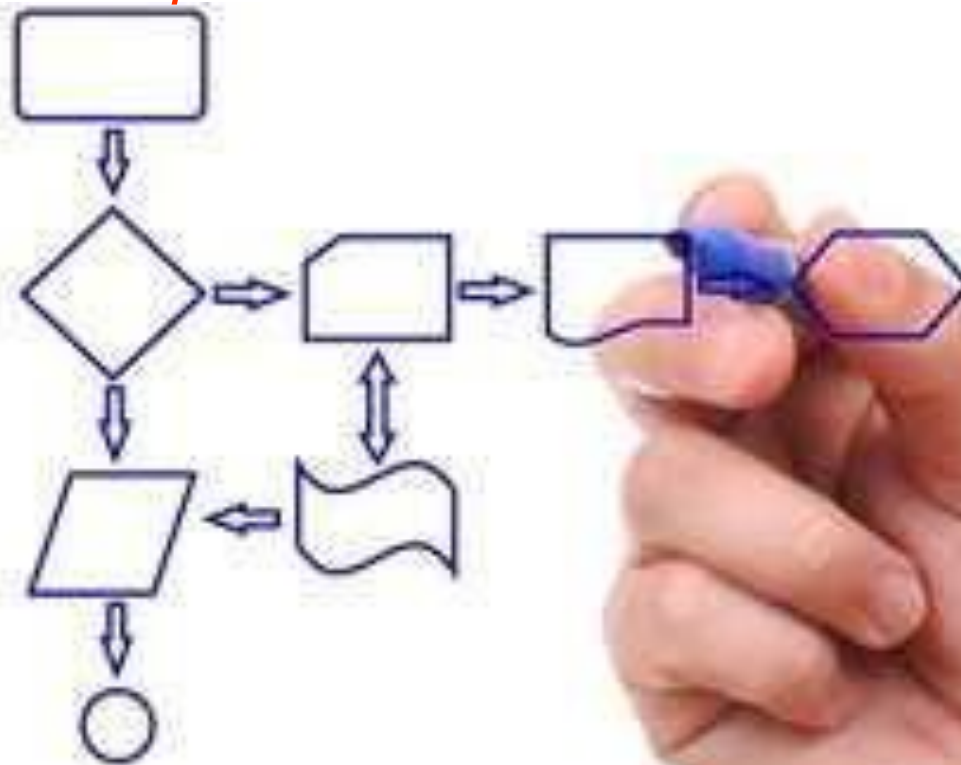
Рис. 3

Ситуационный анализ



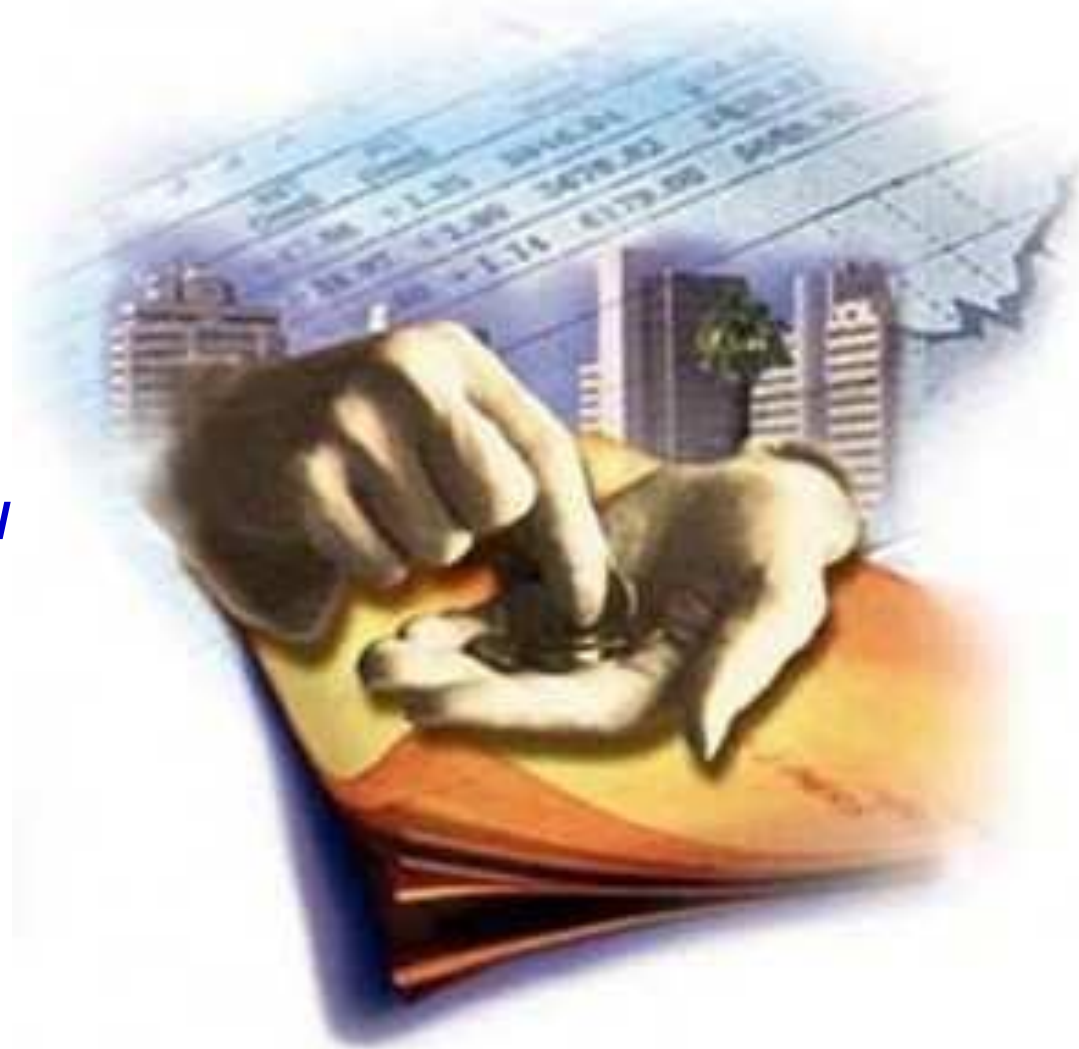
Структурный подход

Структурный подход проявляется в изучении структуры каких-либо затрат, результатов, баланса и т.п., когда совокупные затраты или результаты по объекту принимают за 100% (или за единицу) и это целое делят на компоненты.



Маркетинговый подход

Маркетинговый подход предусматривает ориентацию управляющей подсистемы системы менеджмента при решении любых задач на потребителя.



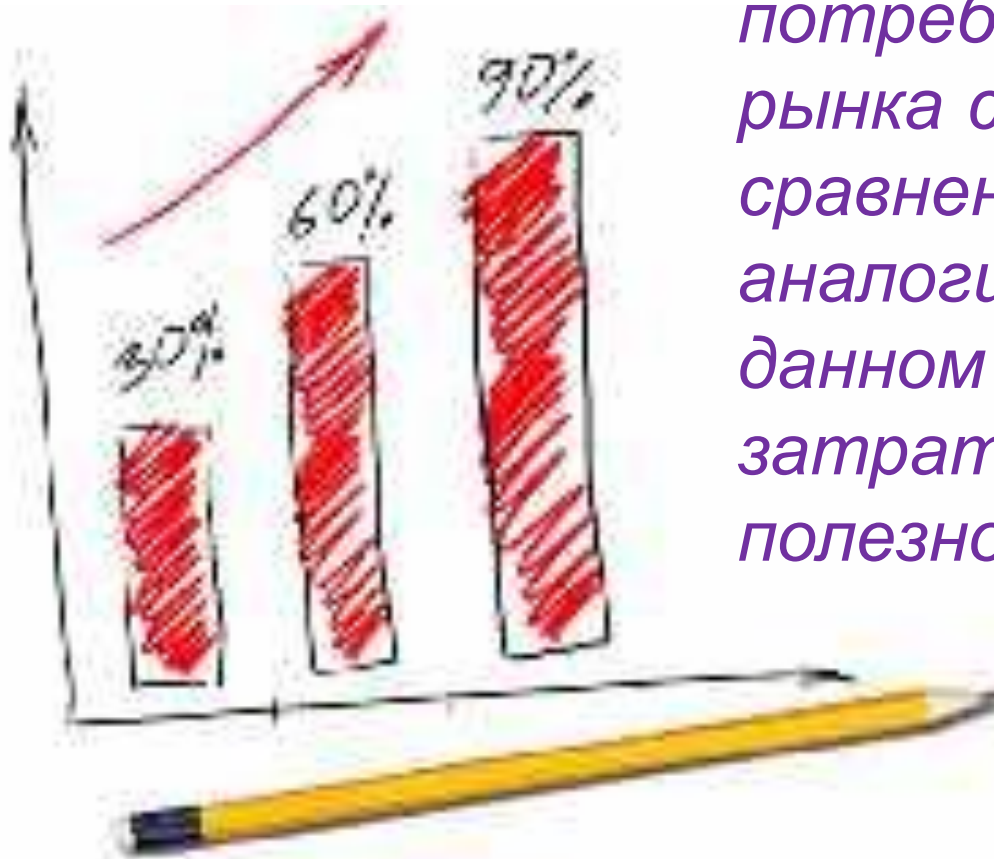
Функциональный подход

Сущность функционального подхода к менеджменту заключается в том, что потребность рассматривается как совокупность функций, которые нужно выполнить для удовлетворения потребности.



Воспроизводственно-эволюционный подход

Ориентирован на постоянное возобновление производства объекта для удовлетворения потребностей конкретного рынка с меньшими, по сравнению с лучшим аналогичным объектом на данном рынке, совокупными затратами на единицу полезного эффекта.



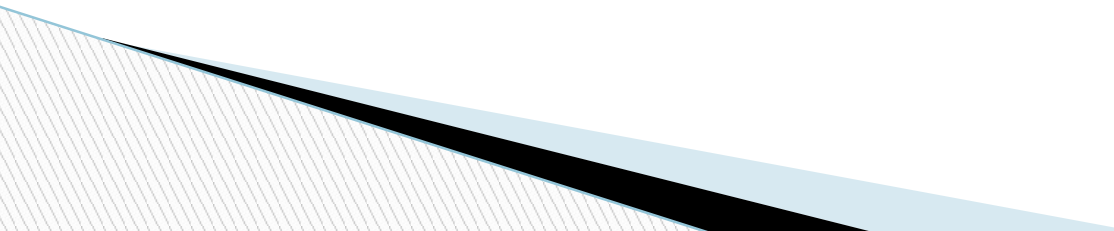
Нормативный подход

Сущность нормативного подхода заключается в установлении нормативов управления по всем подсистемам системы менеджмента.



Интеграционный подход

Интеграционный подход к менеджменту нацелен на исследование и усиление взаимосвязей:

- а) между отдельными подсистемами и компонентами системы инновационного менеджмента;*
 - б) между стадиями жизненного цикла объекта управления (стратегический маркетинг, НИОКР, организационно-технологическая подготовка производства, производство и т.д.);*
 - в) между уровнями управления по вертикали (страна, регион, город, фирма, ее подразделения);*
 - г) между субъектами управления по горизонтали*
- 

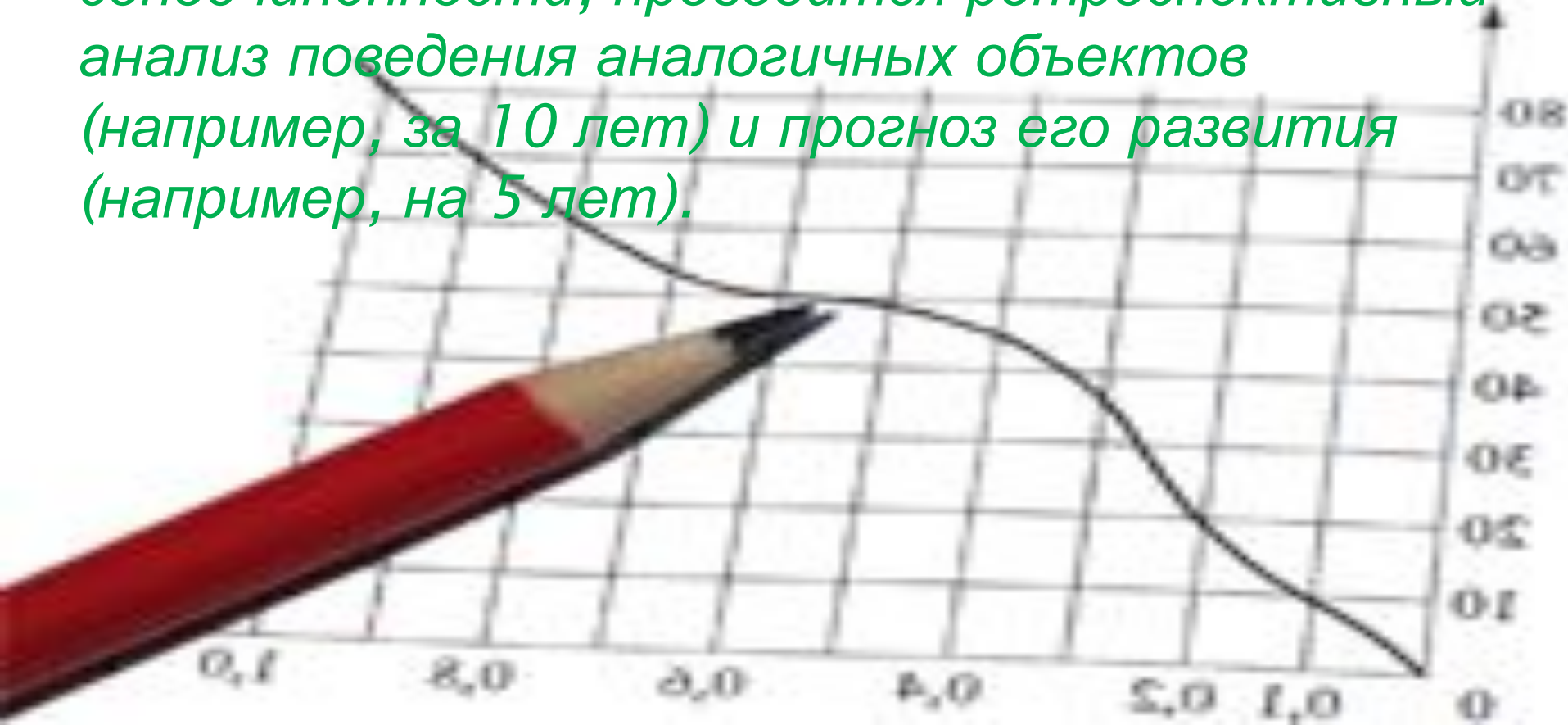
Комплексный подход

При применении комплексного подхода должны учитываться технические, экологические, экономические, организационные, социальные, психологические, при необходимости и другие (например, политические, демографические) аспекты менеджмента и их взаимосвязи. Если упустить один из обязательных аспектов менеджмента, то проблема не будет полностью решена.



Динамический подход

При применении динамического подхода объект управления рассматривается в диалектическом развитии, в причинно-следственных связях и соподчиненности, проводится ретроспективный анализ поведения аналогичных объектов (например, за 10 лет) и прогноз его развития (например, на 5 лет).



Процесный подход

Процесный подход рассматривает функции менеджмента как взаимосвязанные.



Рис. 1. Модель СМК, основанная на процесном подходе

Оптимизационный подход

Сущность подхода заключается в переходе от качественных оценок к количественным при помощи инженерных расчетов, методов оптимизации; математических и статистических методов, экспертных оценок, системы баллов и др.



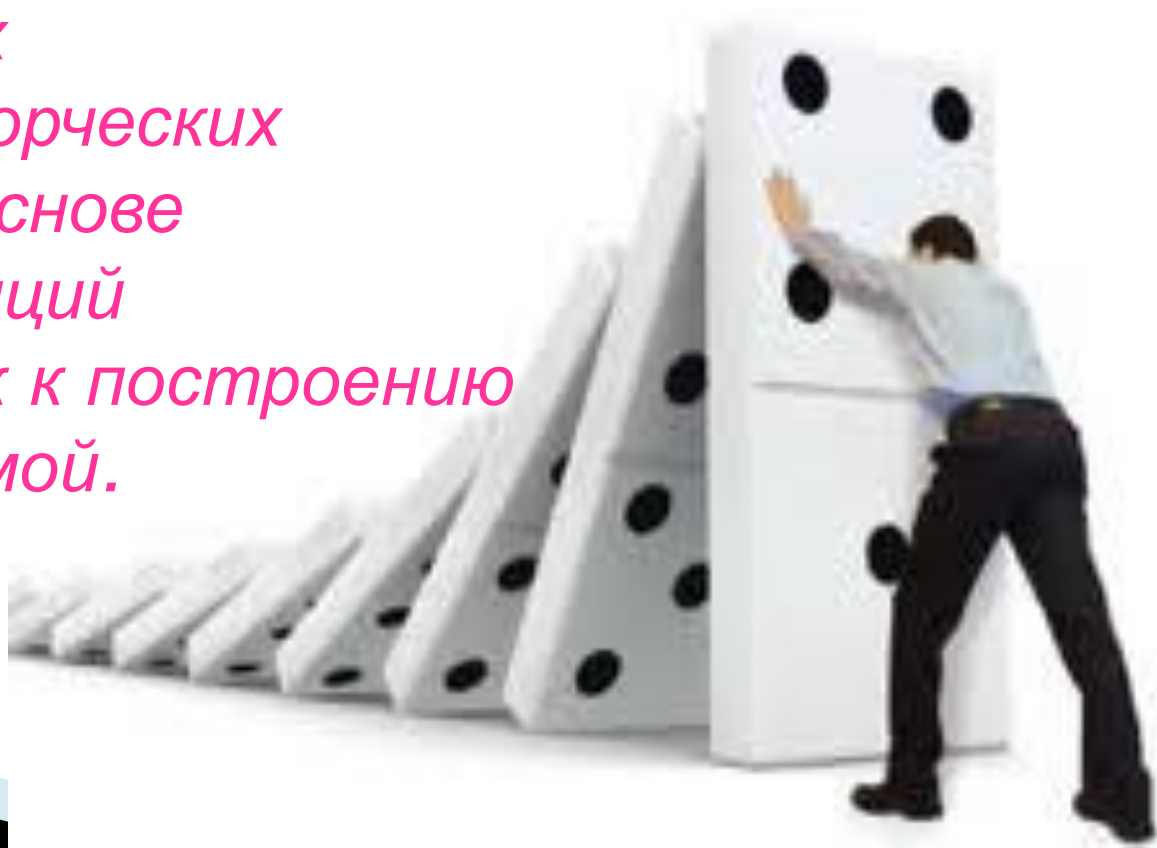
Директивный под

Сущность подхода заключается в регламентации функций, прав, обязанностей, нормативов качества, затрат, продолжительности, элементов системы менеджмента в нормативных актах (приказы, распоряжения, указания, стандарты, инструкции, положения и т. п.).



Поведенческий подход

Целью поведенческого подхода является оказание помощи работнику в осознании своих собственных возможностей, творческих способностей на основе применения концепций поведенческих наук к построению и управлению фирмой.



Спасибо за внимание!!!

