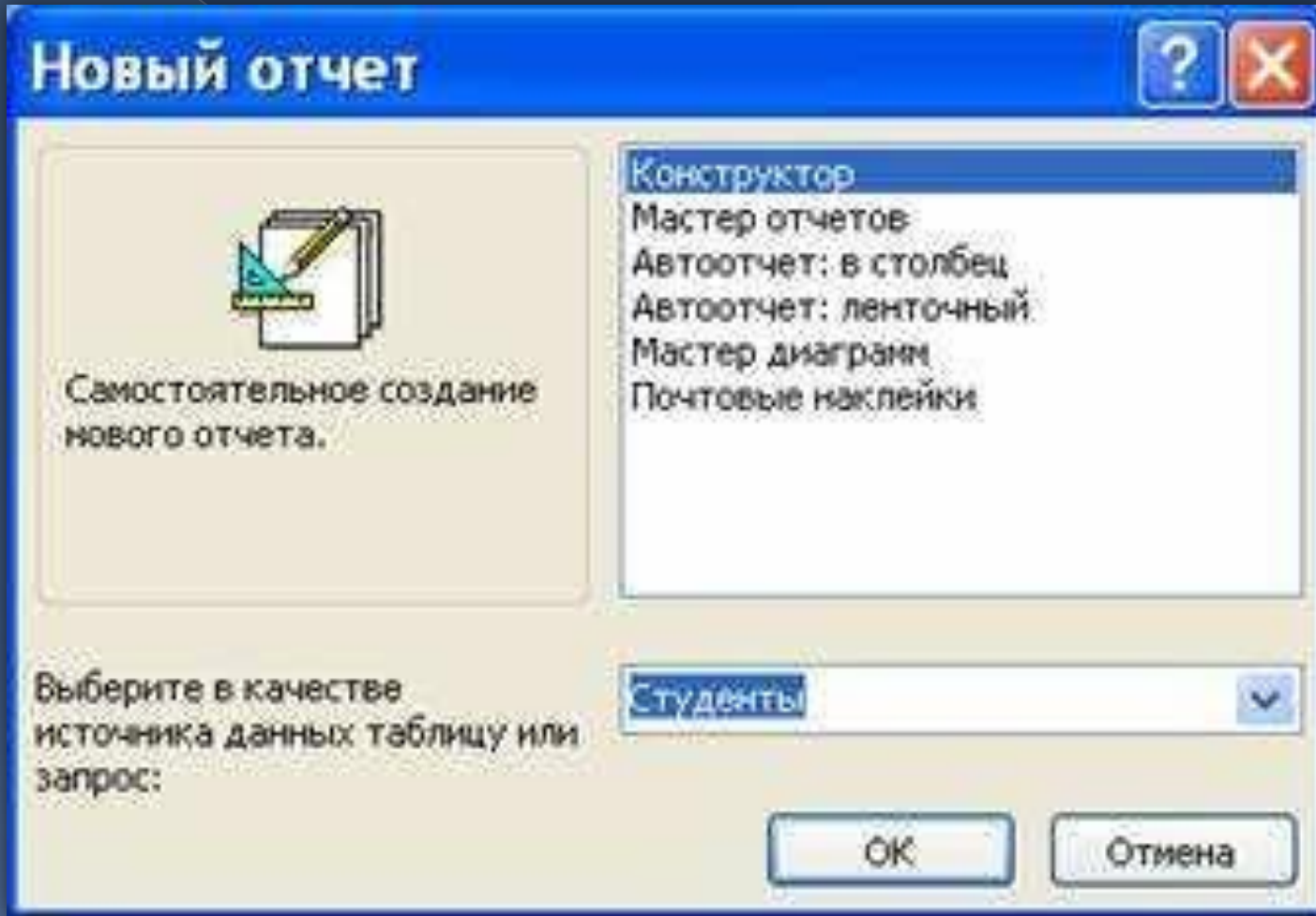


Создание отчета как объекта базы данных



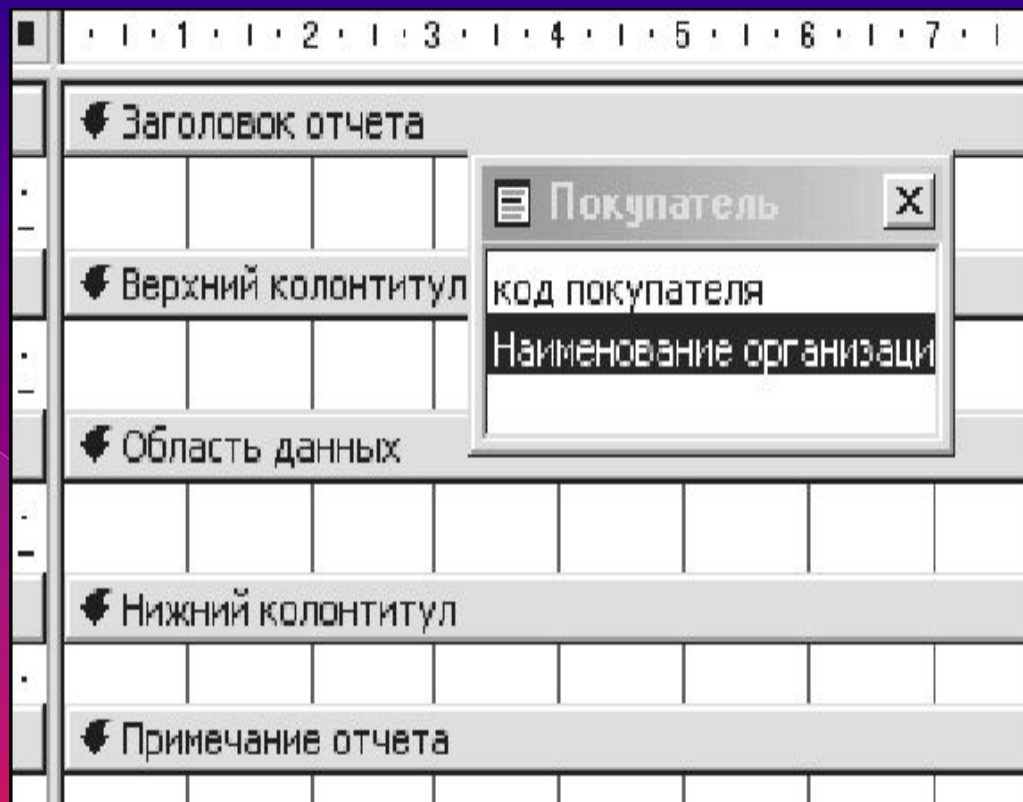
The screenshot shows a window titled "Кафедры : отчет" (Departments: report). The window contains a form with the following elements:

- Header: "Заголовок отчета" (Report header)
- Text field: "Кафедра" (Department)
- Text field: "=Format(Date(),"Средний формат даты")" (Date format)
- Section: "Верхний колонтитул" (Upper running header)
- Section: "Область данных" (Data area)
- Form fields:
 - "Название кафедры" (Department name): НКАФ
 - "Заведующий" (Head): ЗАВ
 - "Код:" (Code): ККАФ
 - "Телефон" (Phone): ТЕП
- Section: "Нижний колонтитул" (Lower running header)
- Section: "Примечание отчета" (Report note)

Отчет-это объект базы данных, который предназначен для вывода информации из баз данных, прежде всего на принтер. Отчеты позволяют выбрать из баз данных нужную пользователю информацию, оформить ее в виде документа, перед выводом на печать просмотреть на экране. Источником данных для отчета может служить таблица или запрос. Кроме данных, полученных из таблиц, в отчете могут отображаться вычисляемые поля, например, итоговые суммы.

Составные части отчета

- Заголовок отчета
- Верхний колонтитул
- Заголовок группы
- Область данных
- Примечание группы
- Нижний колонтитул
- Примечание отчета



The screenshot shows a report layout with several sections. A pop-up window titled "Покупатель" is open over the "Верхний колонтитул" section. The pop-up contains two fields: "код покупателя" and "Наименование организации".

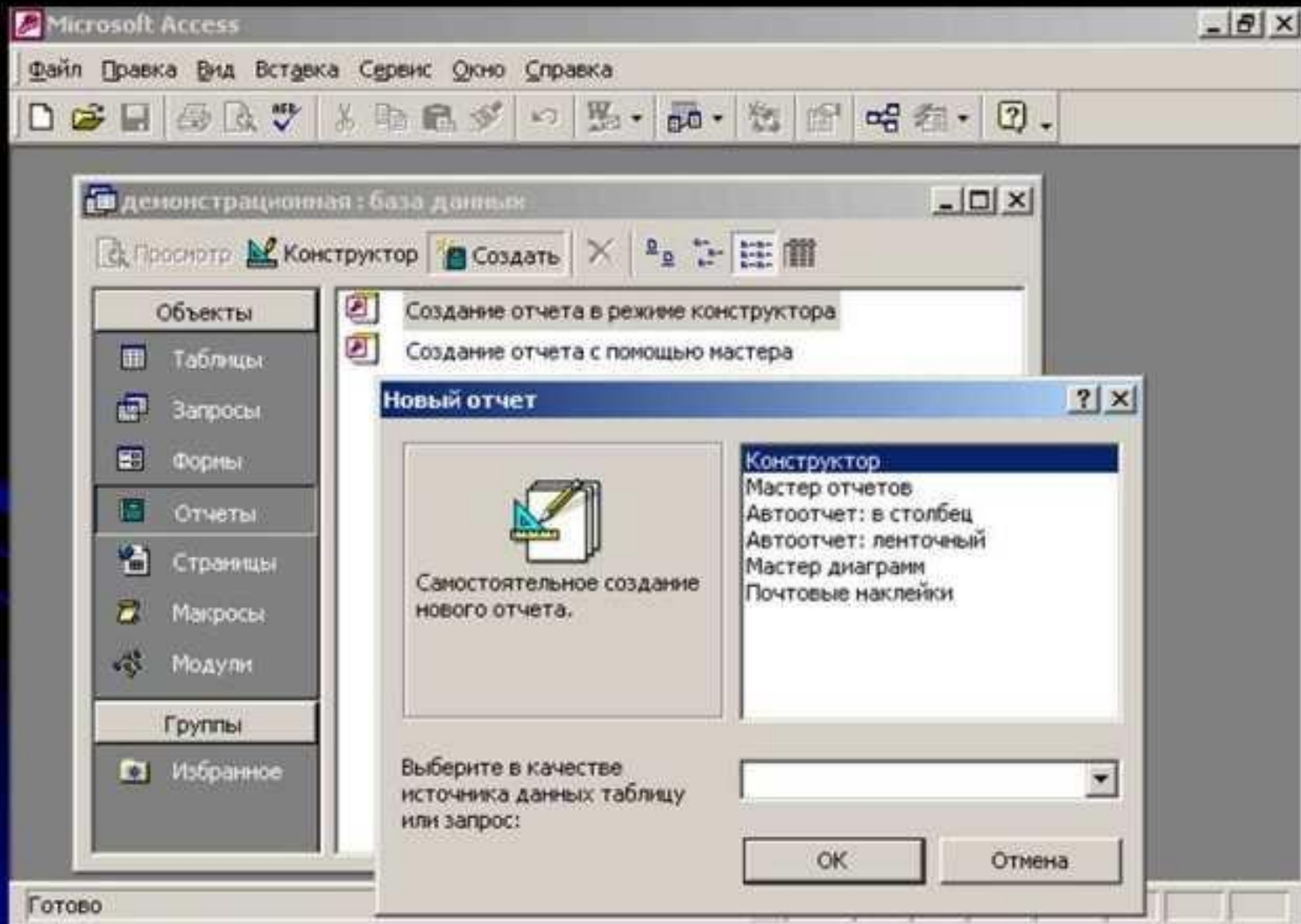
Заголовок отчета									
Верхний колонтитул									
Область данных									
Нижний колонтитул									
Примечание отчета									

Покупатель

код покупателя

Наименование организации

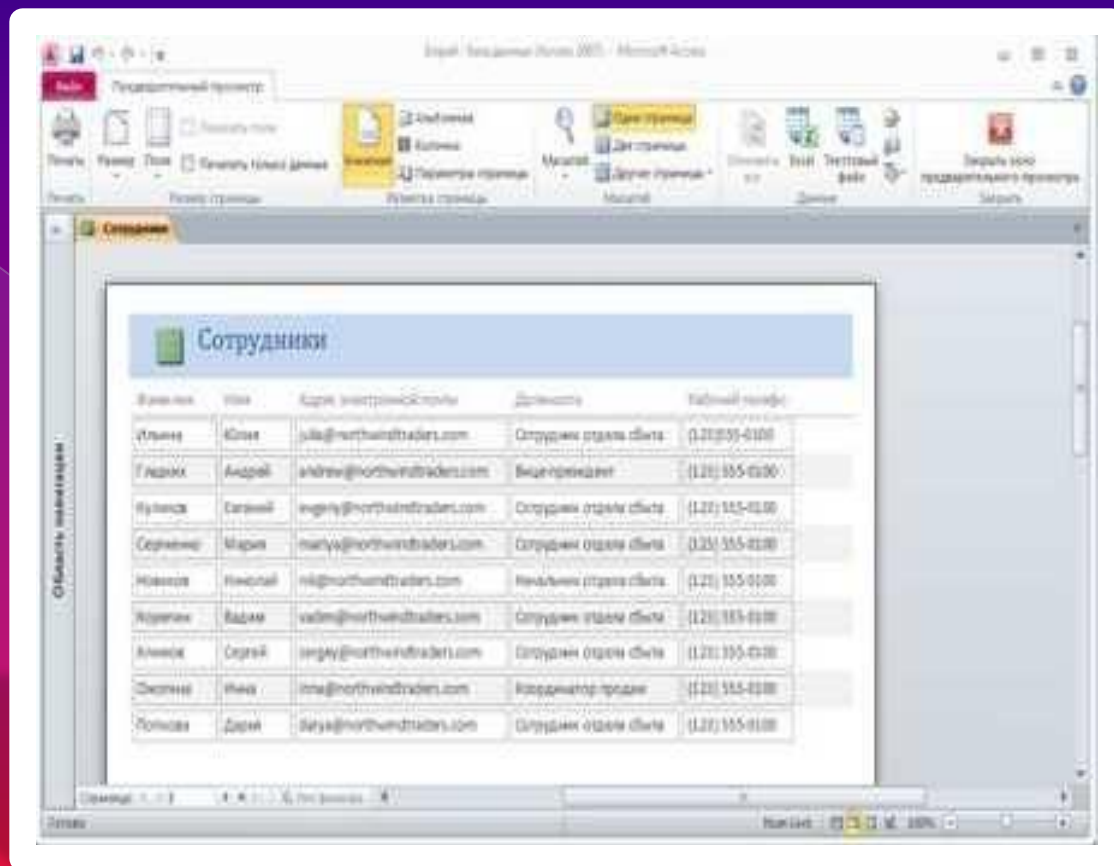
Создание отчета



Способы создания отчета

В *Microsoft Access* можно создавать отчеты различными способами:

- ✓ Конструктор
- ✓ Мастер отчетов
- ✓ Автоотчет: в столбец
- ✓ Автоотчет: ленточный
- ✓ Мастер диаграмм
- ✓ Почтовые наклейки



Создание отчета с помощью конструктора:

создать – конструктор – новый отчет – источник для отчета

С помощью мастера:

отчеты – создать – мастер отчетов – выбор нужного документа – следование указаниям –
готово

Создание автоотчета:

объекты – отчеты – создать – новый отчет – автоотчет в столбец или автоотчет
ленточный – ок

С помощью мастера диаграмм:

конструктор – создать – сводная диаграмма – ввод имени отчета сводной диаграммы –
выбор папки отображения – готово

С помощью мастера почтовых наклеек:

Отчеты – создать – почтовые наклейки – выбор нужной таблицы – ок – следование
инструкциям мастера

Пример создания

1. Запускаем Microsoft Access, открываем **Отчет** (например учебную базу «Деканат»).
2. Создаём Автоотчет: ленточный, используя в качестве источника данных таблицу (например, Студенты).

Студенты

КодСтудента	КодГруппы	Фамилия	Имя	Отчество	П.о.б.	Дата рождения	Место рождения
10	00-10a	Григорьев	Сидор	Павлович	м	12.01.1989	г. Харьков
11	00-10a	Краснова	Ирина	Викторовна	ж	25.05.1989	г. Харьков
12	00-10a	Ильин	Илья	Ильич	м	13.03.1989	с. Красное Волчанского р-на Харьковской обл.
13	00-20a	Полосин	Эль	Викторовна	ж	01.05.1989	г. Днепродзержинск
14	00-20a	Варшавка	Силья	Ивановна	ж	29.06.1989	г. Люботин Харьковской обл.
15	00-30a	Луговой	Иван	Федорович	м	17.08.1989	с. Красное Октябрьского р-на Донецкой обл.
16	00-50a	Ситников	Александр	Владимирович	м	12.02.1989	с. Петровское Богодуховского р-на Харьковской обл.
17	00-40a	Иванов	Николай	Варисович	ж	14.06.1989	г. Полтава
18	00-50a	Сидорова	Валентина	Павловна	ж	03.04.1989	г. Харьков
19	00-40a	Сидорова	Вера	Александровна	ж	30.05.1989	г. Киев
20	00-20a	Корень	Виктор	Дмитриевич	м	31.03.1989	г. Запорожье
21	00-30a	Найденов	Гадрий	Гадрилович	м	07.07.1989	г. Ужгород
22	00-20a	Сидорова	Елена	Ивановна	ж	10.10.1989	с. Васильеве Харьковской р-на Харьковской области
23	00-40a	Григорьев	Николай	Иванович	ж	22.11.1989	г. Харьков
24	00-10a	Иванов	Иван	Иванович	м	20.09.1989	г. Киев

25 сентября 2007 г.

3. Переходим в режим конструктора и выполняем редактирование и форматирование отчета.

Отчет1 : отчет

Заголовок отчета

Студенты

Верхний колонтитул

КодСтудента	КодГруппы	Фамилия	Имя	Отчество
-------------	-----------	---------	-----	----------

Область данных

КодСтудента	КодГруппы	Фамилия	Имя	Отчество
-------------	-----------	---------	-----	----------

Нижний колонтитул

=Now()

Примечание отчета

Редактирование:

- 1) удаляем поля код студента в верхнем колонтитуле и области данных;
- 2) перемещаем влево все поля в верхнем колонтитуле и области данных.
- 3) изменяем надпись в заголовке страницы

В разделе Заголовков отчета выделяем надпись Студенты.

Помещаем указатель мыши справа от слова Студенты, так чтобы указатель принял форму вертикальной черты (курсор ввода), и щелкаем в этой позиции.

Вводим НТУ «ХПИ» и нажимаем Enter.

4) Перемещаем Надпись. В Нижнем колонтитуле выделить поле =Now() и перетаскиваем его в Заголовок отчета под название Студенты. Дата будет отображаться под заголовком.

5) На панели инструментов Конструктор отчетов щелкаем на кнопке Предварительный просмотр, чтобы просмотреть отчет.

Форматирование:

1) Выделяем заголовок Студенты НТУ «ХПИ»

2) Изменяем гарнитуру, начертание и цвет шрифта, а также цвет заливки фона.

3) На панели инструментов Конструктор отчетов щелкаем на кнопке Предварительный просмотр, чтобы просмотреть отчет.

Студенты НТУ "ХПИ"

26 октября 2007 г.

КодГруппы	Фамилия	Имя	Отчество	Пол	Дата рождения	Место рождения
БФ-14а	Григорен	Сергей	Петрович	ж	12.01.1989	г. Харьков
БФ-14а	Краснова	Ирина	Васильевна	ж	25.05.1989	г. Харьков
БФ-14б	Ильин	Илья	Ильич	ж	13.03.1989	с. Красное Волчанского р-на Харьковской обл.
БФ-24а	Петрова	Юли	Викторовна	ж	01.05.1989	г. Днепродзержинск
БФ-24б	Вороженин	Ольга	Ивановна	ж	29.04.1989	г. Лубежин Харьковской обл.
БФ-34а	Луговой	Иван	Федорович	ж	17.08.1989	с. Красное Октябрьского р-на Донецкой обл.
БФ-54б	Савицкий	Александр	Владимирович	ж	12.02.1989	с. Петровское Богородицкого р-на Харьковской обл.
БФ-44а	Машарин	Евгений	Евгеньевич	ж	14.04.1989	г. Пешаны
БФ-54а	Сергеева	Валентина	Петровна	ж	08.04.1989	г. Харьков
БФ-44б	Сорочина	Вера	Александровна	ж	30.05.1989	г. Киев
БФ-24б	Борзов	Виктор	Петрович	ж	31.08.1989	г. Запорожье
БФ-34а	Кафран	Георгий	Георгиевич	ж	07.07.1989	г. Ужгород
БФ-24а	Сидорова	Елена	Марковна	ж	10.10.1989	с. Васильеве Харьковской обл. Харьковской обл.
БФ-44а	Приходко	Наталья	Михайловна	ж	22.11.1989	г. Харьков
БФ-14б	Иванов	Иван	Иванович	ж	20.09.1989	г. Киев

Страница 1 из 1

Типы отчетов

♦ Простые отчеты

Товары по типам
н/н/нн
Наименование продукта: Напитки: Наскладе:
Количество наименований: _____

♦ Иерархические отчеты

Ярмарка продуктов питания
н/н/нн
Gourmet Expo
Представители:
Международная ярмарка продуктов питания
Представители:

♦ Отчеты, содержащие отсортированные, сгруппированные записи или записи обоих типов

1
Название продукта: Код продукта:
Chai 1
Chang 2
Chartreuse vert 38
Côte de Blaye 38
Ipoh Coffee 43
Lakkalikööri 76
Laughing Lumberjack 67
Lager
Outback Lager 70
Röhnbräu Klosterbier 75

♦ Перекрестный отчет

1
Фамилия Имя категории Всего
Кротове Напитки 46 302 р. 9 коп.
Кротове Приправы 18 789 р. 35 коп.
Кротове Кондитерские изделия 36 182 р. 13 коп.
Каллахан Напитки 111 047 р. 76 коп.
Каллахан Приправы 49 566 р. 21 коп.
Каллахан Напитки 80 005 р. 35 коп.

2
Фамилия Напитки Приправы Кондитерские изделия
Кротове 46 302 р. 09 коп. 18 789 р. 35 коп. 36 182 р. 13 коп.
Каллахан 111 047 р. 76 коп. 49 566 р. 21 коп. 80 005 р. 35 коп.

♦ Отчет, содержащий несколько столбцов

БЛАГОДАРИМ ЗА ВНИМАНИЕ !!!

ВЫПОЛНИЛИ СТУДЕНТЫ ГРУППЫ С-4311

**ЛЬВИЦИНА Н.В.
ПОЗНЯКОВА И.И.**