

A large shark, likely a Great White, is shown swimming in clear blue water. The shark is positioned diagonally across the frame, moving from the upper left towards the lower right. Its body is a light greyish-blue, and its fins are visible. The background is a deep, clear blue.

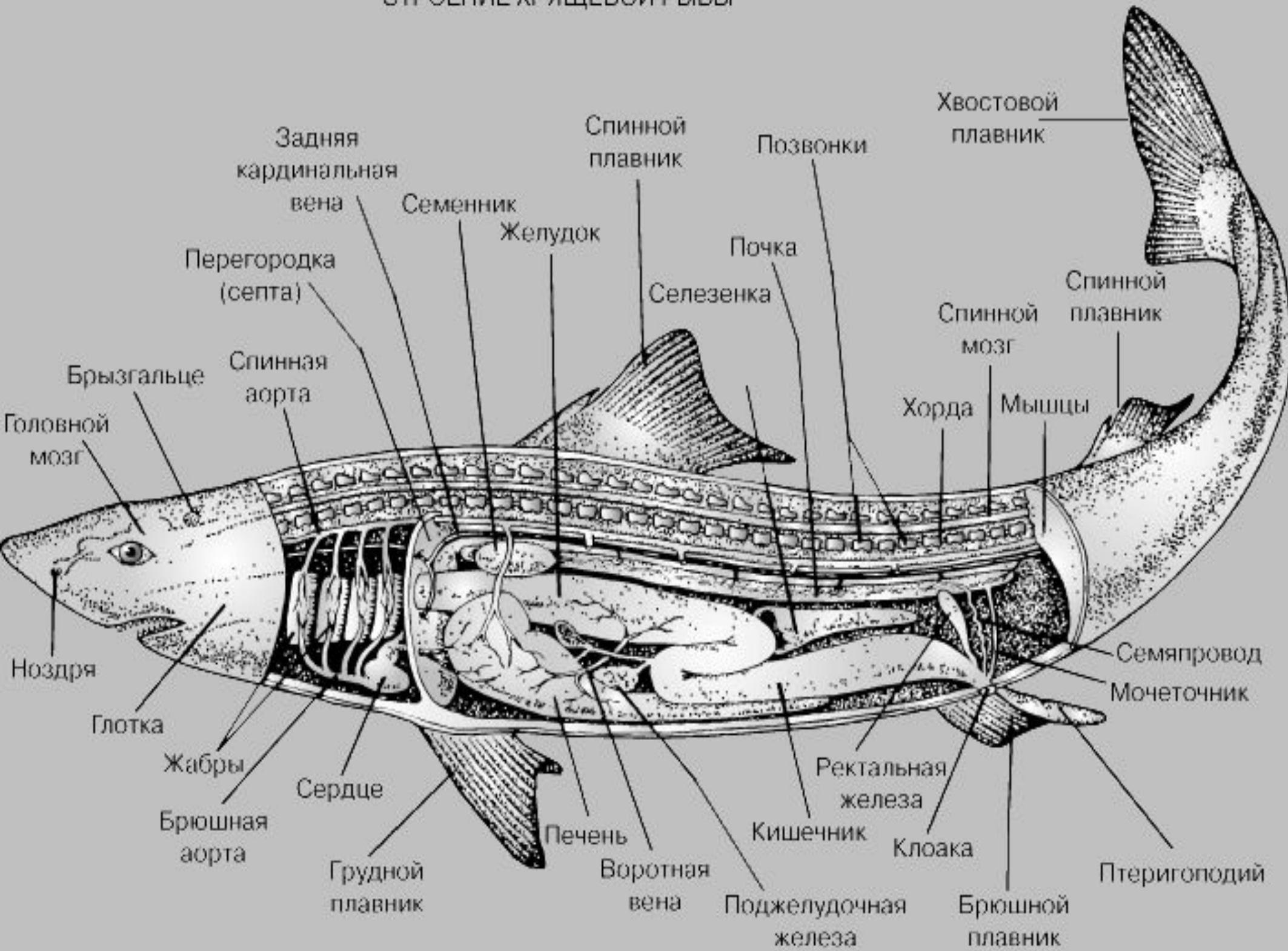
# Хрящевые рыбы

Презентация

У хрящевых рыб скелет состоит из хрящей, которые однако вследствие отложения минералов могут становиться довольно твёрдыми. Хрящевые рыбы не являются, как раньше предполагалось, группой доисторических животных, у которых не состоялось развитие костного скелета. В настоящее время известно, что предки хрящевых рыб имели скелет из костей, но со временем он снова превратился в хрящевый.



# СТРОЕНИЕ ХРЯЩЕВОЙ РЫБЫ

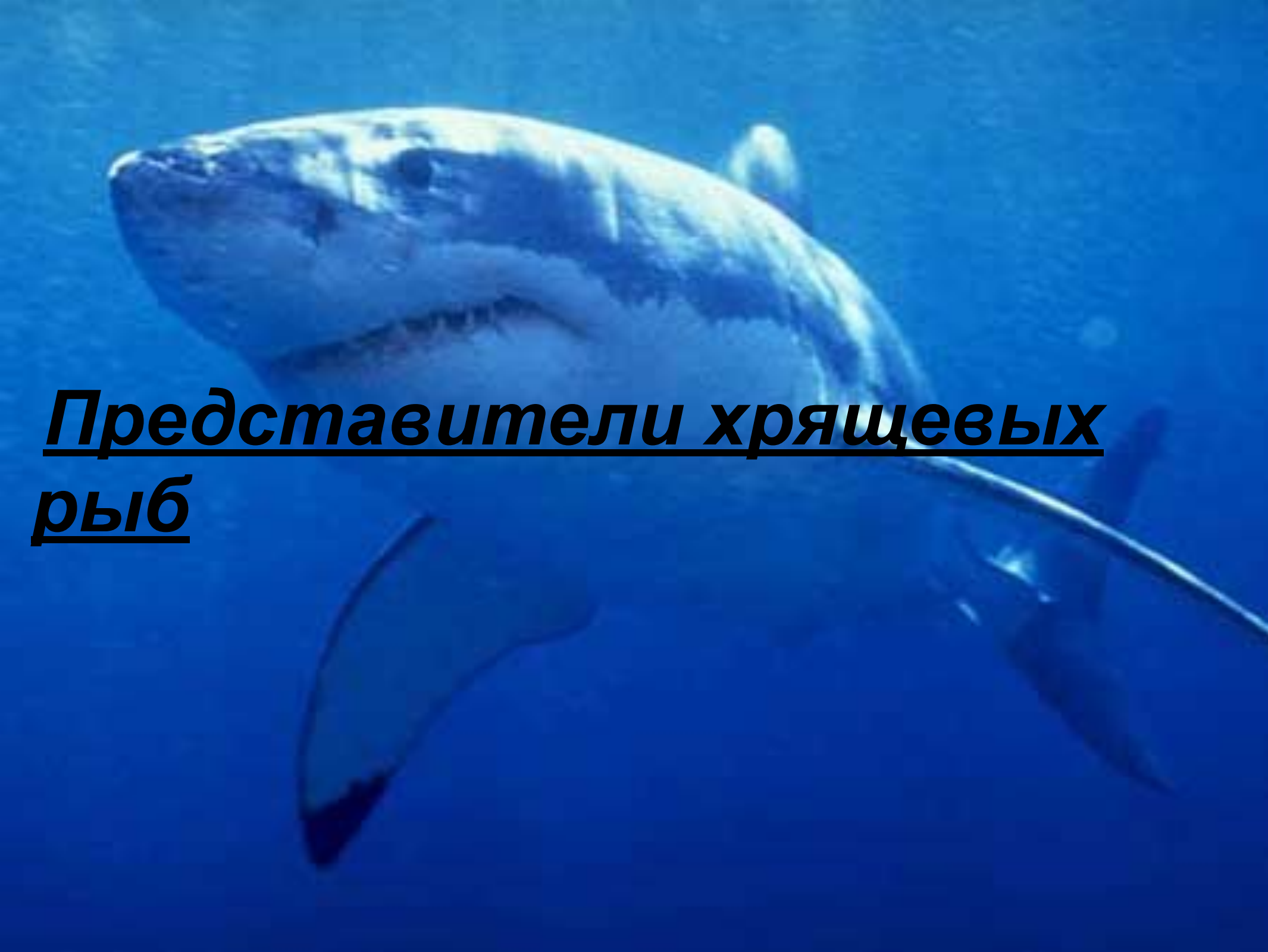




# Особенности анатомии

У хрящевых рыб, в отличие от костных нет плавательного пузыря. А это значит, что хрящевая рыба должна находиться в постоянном движении.

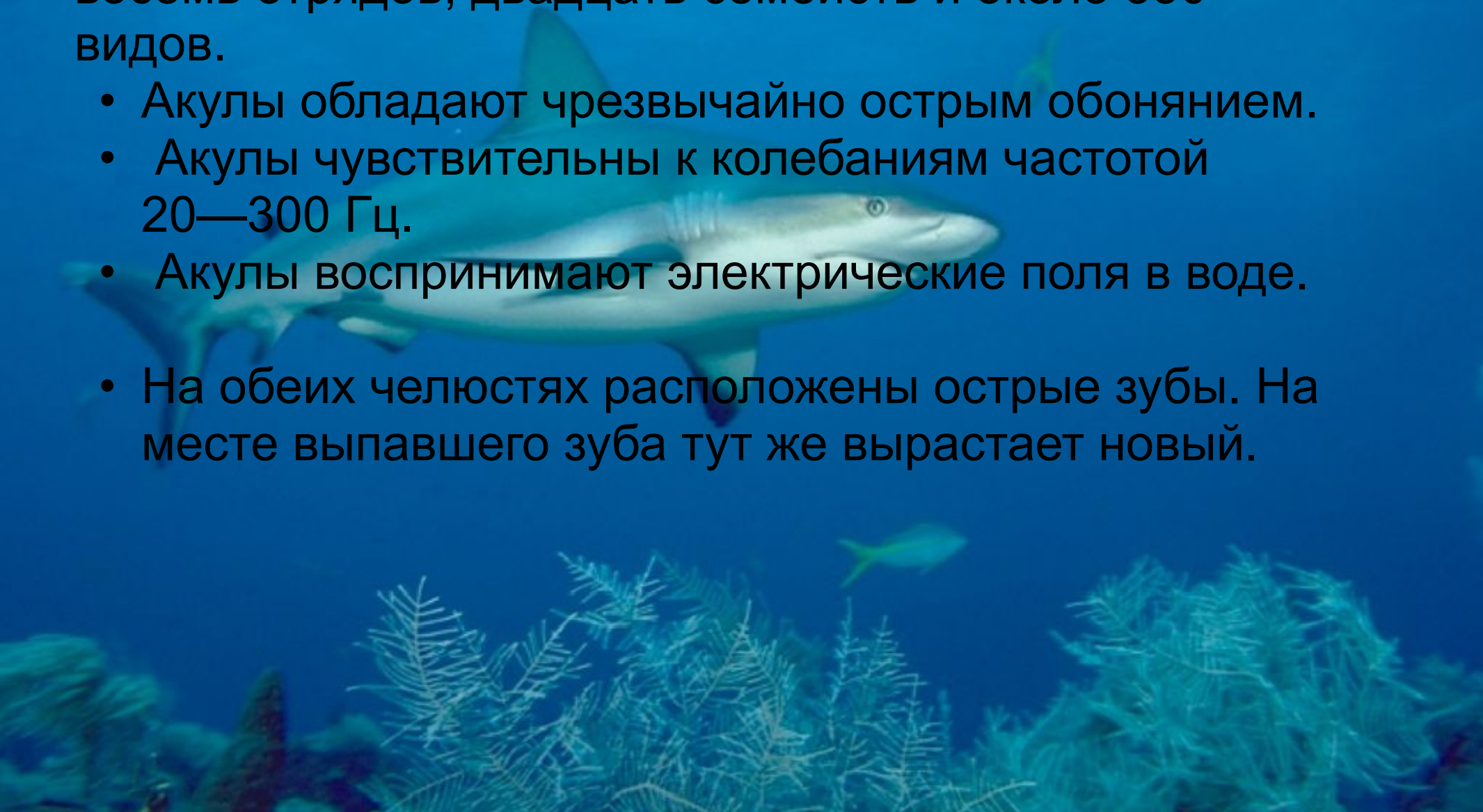




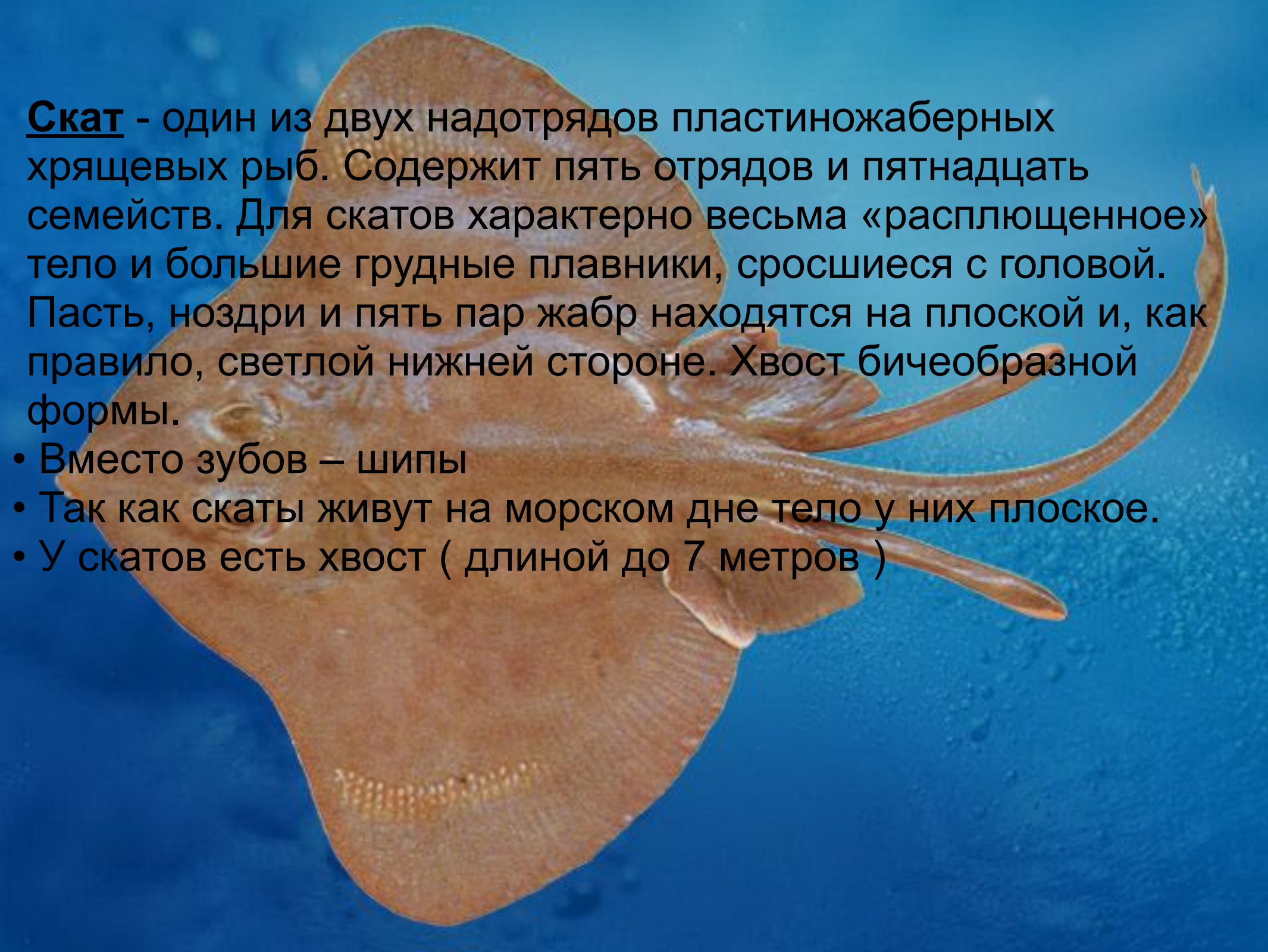
**Представители хрящевых**  
**рыб**

**Акулы** - надотряд хрящевых рыб, включающий восемь отрядов, двадцать семейств и около 350 видов.

- Акулы обладают чрезвычайно острым обонянием.
- Акулы чувствительны к колебаниям частотой 20—300 Гц.
- Акулы воспринимают электрические поля в воде.
- На обеих челюстях расположены острые зубы. На месте выпавшего зуба тут же вырастает новый.







**Скат** - один из двух надотрядов пластиножаберных хрящевых рыб. Содержит пять отрядов и пятнадцать семейств. Для скатов характерно весьма «расплющенное» тело и большие грудные плавники, сросшиеся с головой. Пасть, ноздри и пять пар жабр находятся на плоской и, как правило, светлой нижней стороне. Хвост бичеобразной формы.

- Вместо зубов – шипы
- Так как скаты живут на морском дне тело у них плоское.
- У скатов есть хвост ( длиной до 7 метров )



**Химерообразные** - отряд хрящевых рыб. Относятся к надотряду Цельноголовых. Группа насчитывает около 50 современных видов. Большинство представителей обитает на глубине более 500 метров.



A large shark is swimming in clear blue water, viewed from a side profile. The shark's body is light-colored with some darker spots, and its fins are visible. The background is a solid blue color.

Конец презентации  
на тему Хрящевые  
рыбы