



Тест по теме:
Эволюция человека

1. Вид менее приближенный к современному человеку:



1.

СИНАНТРОП

2. **ГЕЛЬДЕРБЕЙСКИЙ**

ЧЕЛОВЕК

3.

ДРИОПИТЕКИ

2. К древним людям относятся:

1.

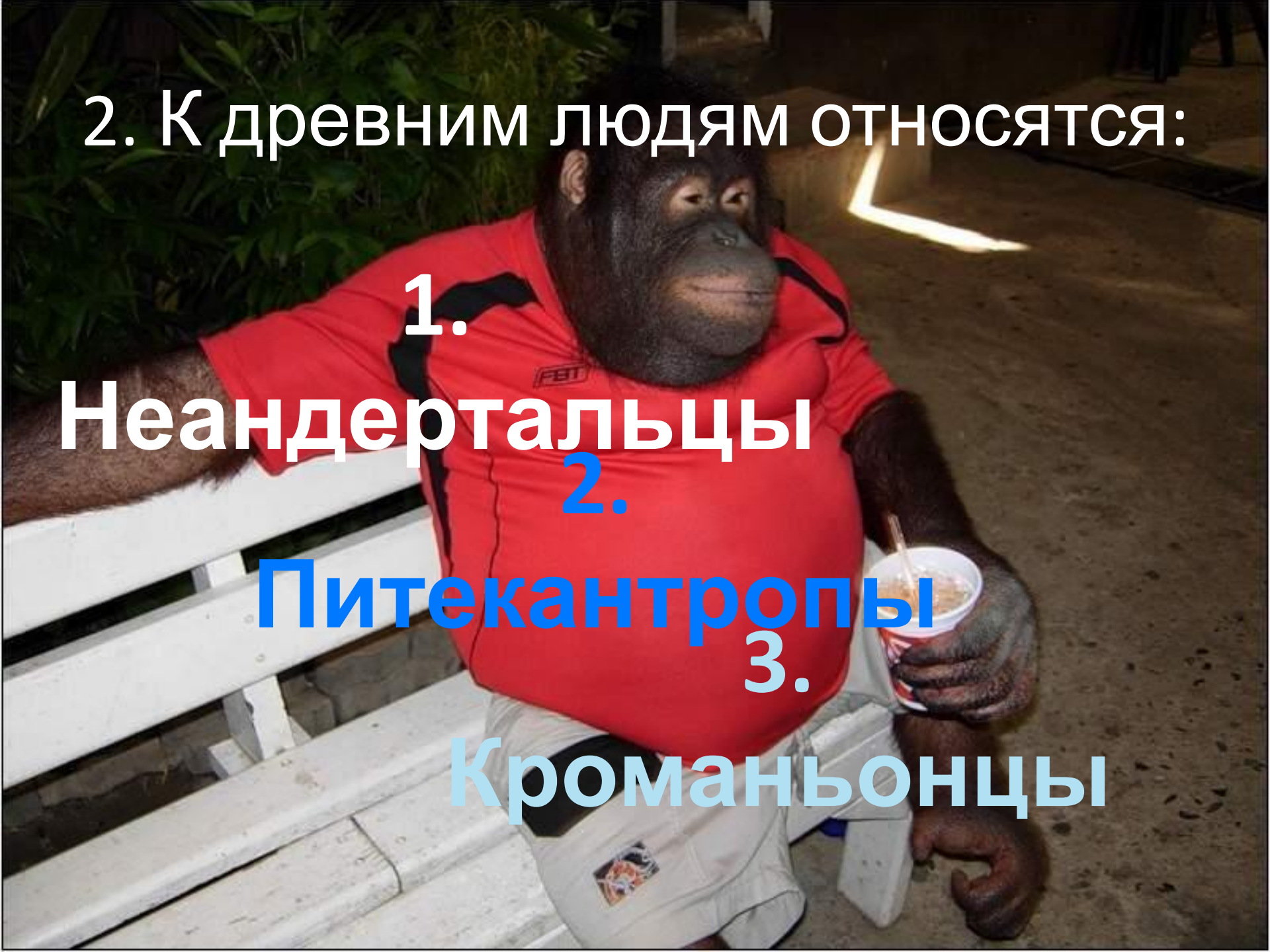
Неандертальцы

2.

Питекантропы

3.

Кроманьонцы



3. Вид, умеющий добывать огонь,
имеющий развитую речь и
ИСКУССТВО:

1.

Питекантропы

2.

Неандертальцы

3.

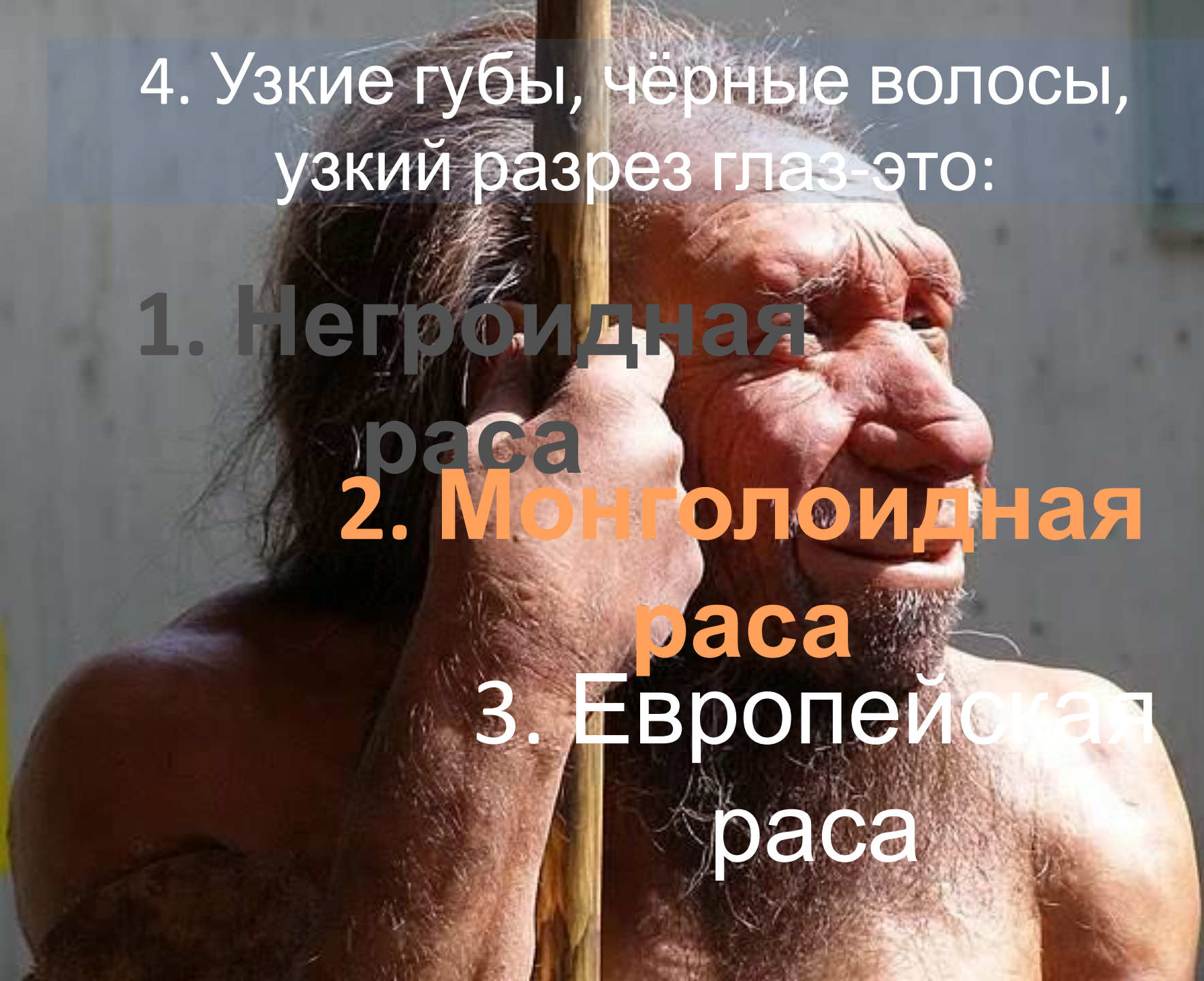
Кроманьонцы

4. Узкие губы, чёрные волосы,
узкий разрез глаз-это:

1. Негроидная
раса

2. Монголоидная
раса

3. Европейская
раса



00 : 00 : 05

000000000000

5. Люди, умеющие добывать огонь
и изготавливать каменные и
костяные изделия:

1.

Кроманьонцы

3. Неандертальский

человек



5 x



6. Процесс формирования человека:

1.

Аллоцен
Антропогенез
Катагенез



7. К древнейшим людям не
относится:



1.

Питекантроп

2.

Дриопитеки

3.

Синантроп

8. Масса мозга у неандертальца:

1.

1500г

2.

450г

3.

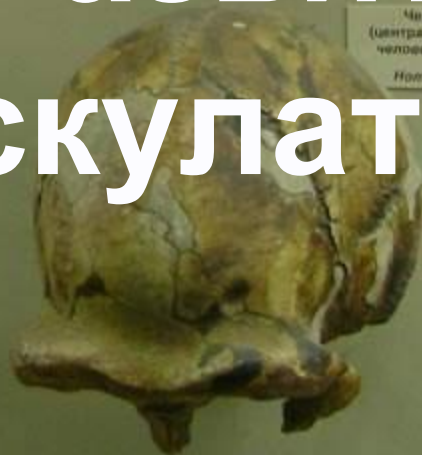
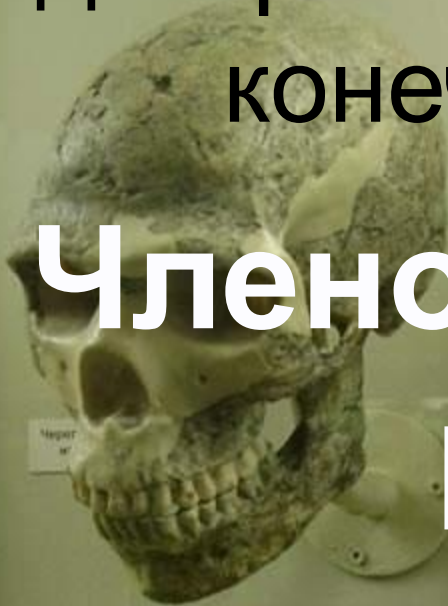
1000г




9. Какое качество позволило
людям развить передние
конечности:

1. Членораздельная
речь

Прямохождение
3. Развитая
мускулатура



A photograph of a man with dark skin and curly hair, shirtless, holding a human skull in his right hand. He is looking at the skull. The background is a blurred green field.

10. Неандертальцы не обладали:

1. Зачатками

2. Зачатками

умения

действовать

сообща

ОТВЕТ Ы

Вопрос-

ответ

1-3

2-1

3-3

4-2

5-2



Вопрос-

ответ

6-1

7-2

8-1

9-2

10-2



Конец

homo computerus