

# Заповедники Тверской области



МОУ Нелюдовская СОШ

Отряскина Т.А.

# Завидово

- Завидово — государственный комплекс со статусом национального парка, расположен на территории Московской и Тверской областей, в пределах Верхневолжской низменности. Завидовский заповедник основан в 1972 году (организован на базе охотничьего хозяйства, существовавшего с 1929). Площадь 125 тыс. га (более 79 тыс. га занимают леса, более 17 тыс. га луга, водоемы — около 1100 га).. По территории госкомплекса протекает несколько рек, наиболее заметные — Шоша, Лама, Яуза. Берега рек низкие, широко распространены болота, много озёр и водоемов.. В лесах преобладают береза, сосна, ель; часто встречаются осина и ольха. Животный мир богат; в лесах обитает много ценных охотничьих зверей: лось, зайцы беляк и русак, лисица, кабан, косуля; из птиц — глухарь, тетерев, рябчик, серая куропатка; на водоемах (особенно на Шошинском плесе) в больших количествах гнездятся водоплавающая дичь — кряква, чирки трескунок и свистунок, широконоска, шилохвость, красноголовый нырок, гоголь, хохлатая чернеть. Из рыб водятся: лещ, сазан, густера, красноперка, язь, линь, судак, щука, окунь, жерех, налим. Интродуцированы марал, пятнистый олень, бобр.

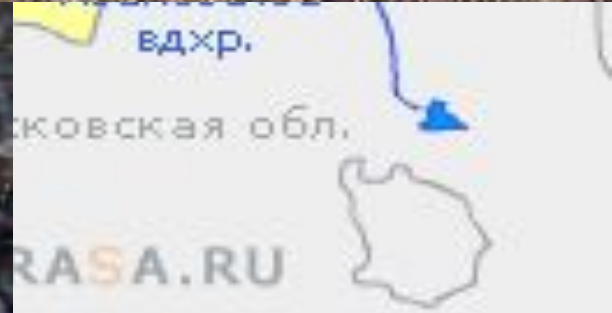














# Центра́льно-Лесно́й запове́дник







встреча

ЛОУКА

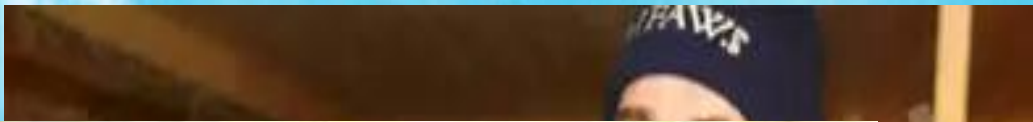


Тверская область



























# Ресурсы

- Сайт Википедия
- Яндекс - картинки