

# ЭКОЛОГИЧЕСКОЕ

# РАВНОВЕСИЕ

*Работу выполнила:  
учитель начальных классов*

*Солодилова В.А.*

*МОУ «Сош с.Клевенка  
Ивантеевского района  
Саратовской области»*

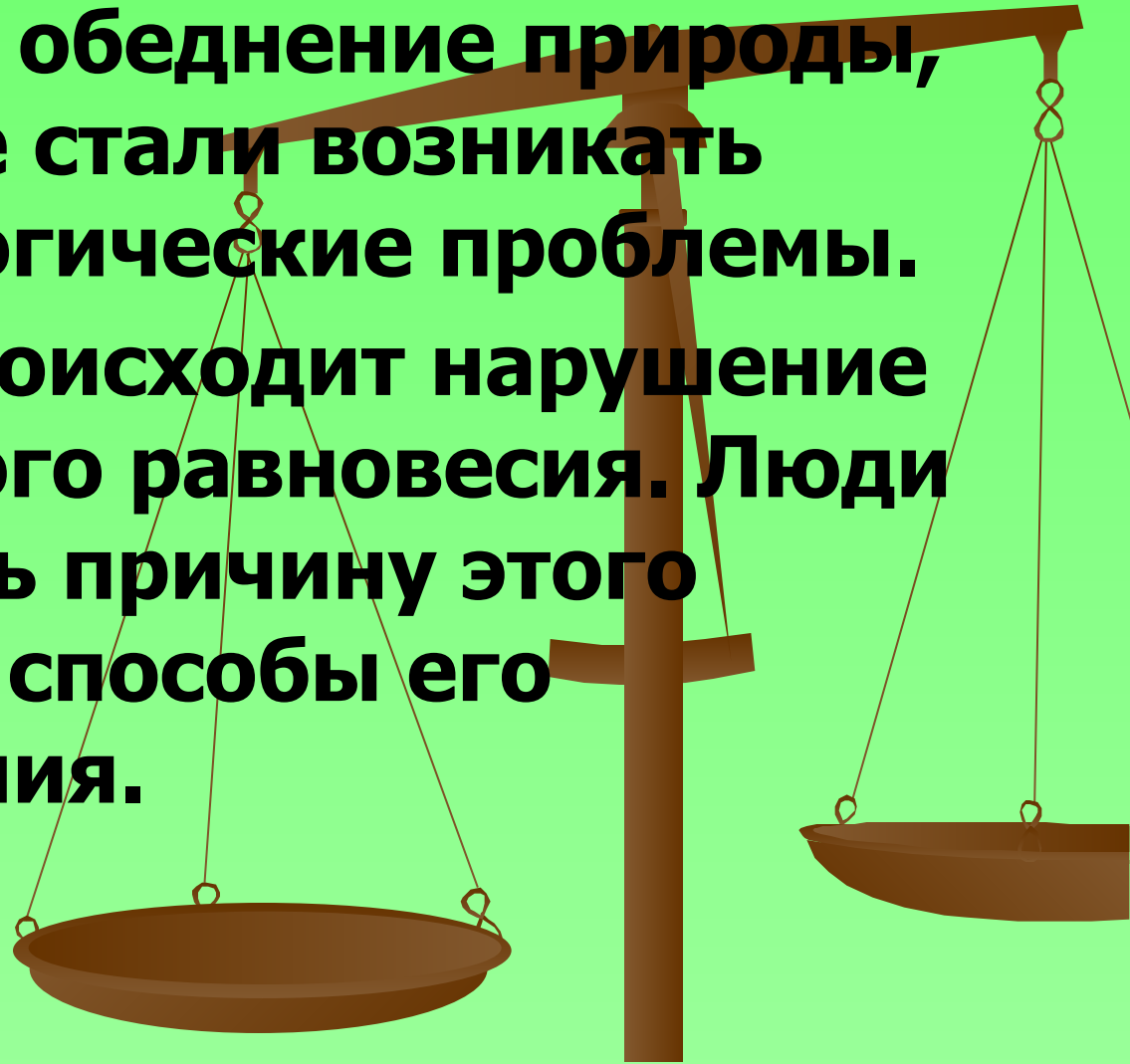
**Серьёзные проблемы**  
**Сегодня будем мы решать –**  
**Наблюдать, анализировать, рассуждать.**  
**На такой вопрос нам предстоит найти**  
**ответ:**

***«Экологическое равновесие –***  
***это***  
***очень важно или нет?»***



# Теоретическое обоснование

- Во многих местах нашей планеты наблюдается обеднение природы, а также чаще стали возникать разные экологические проблемы.
- В природе происходит нарушение экологического равновесия. Люди должны знать причину этого нарушения и способы его восстановления.

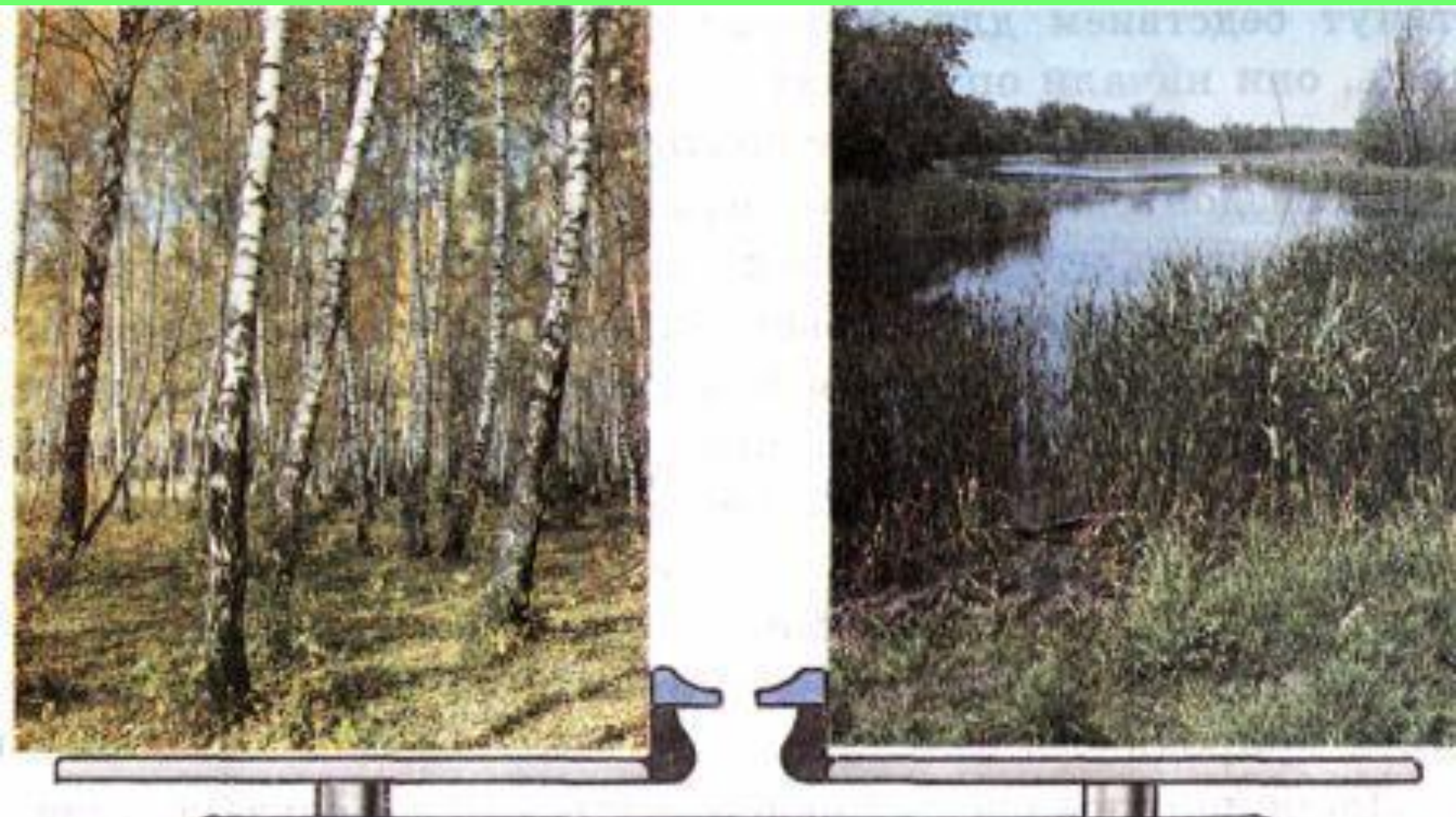


# План работы

- 1. Что такое «экологическое равновесие»?**
- 2. Исследование связей экологического равновесия. Как связаны:**
  - а) живая и неживая природа
  - б) растительноядные и хищные животные
  - в) растения и растения
  - г) растения и животные
  - д) человек и экологическое равновесие
- 3. Экологическое равновесие – это очень важно или нет?**

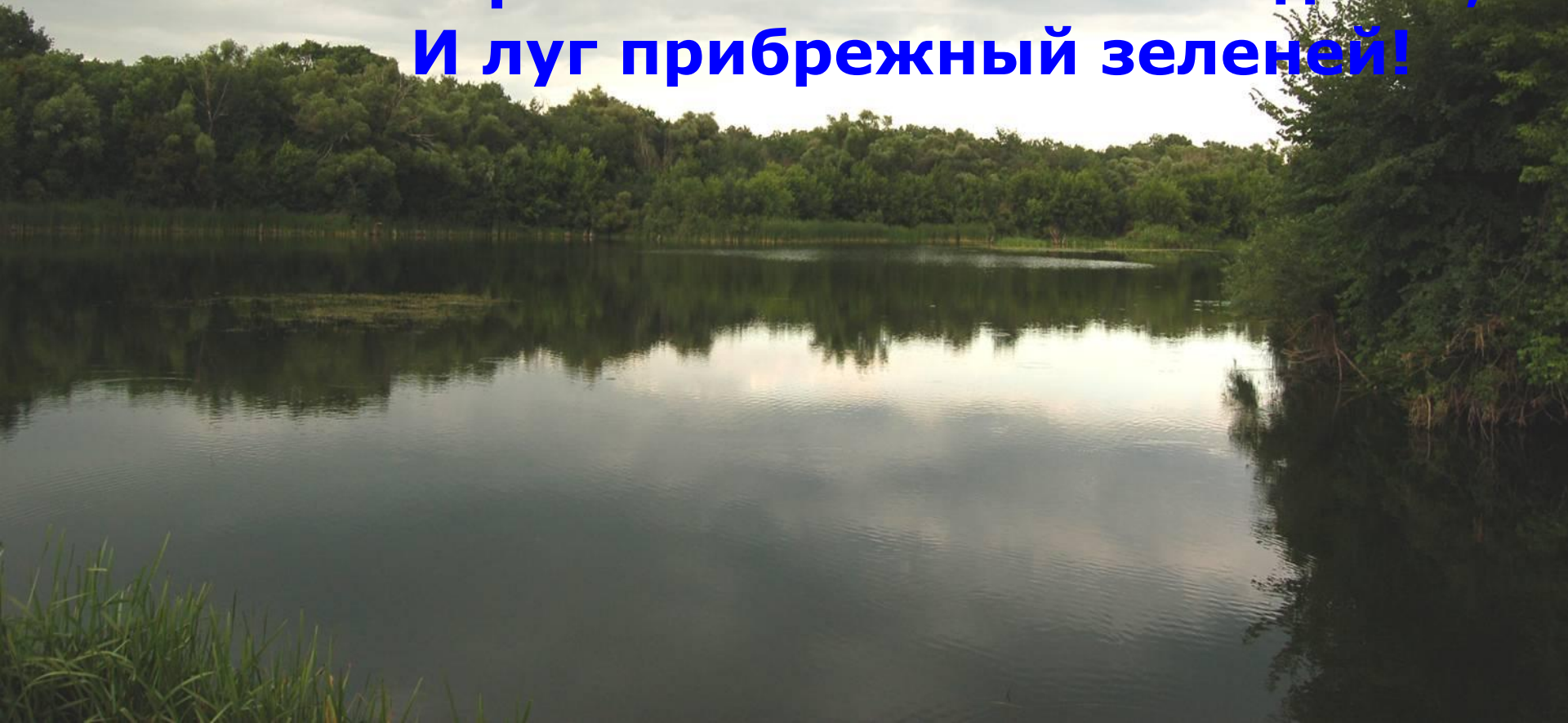


# Лес и река.

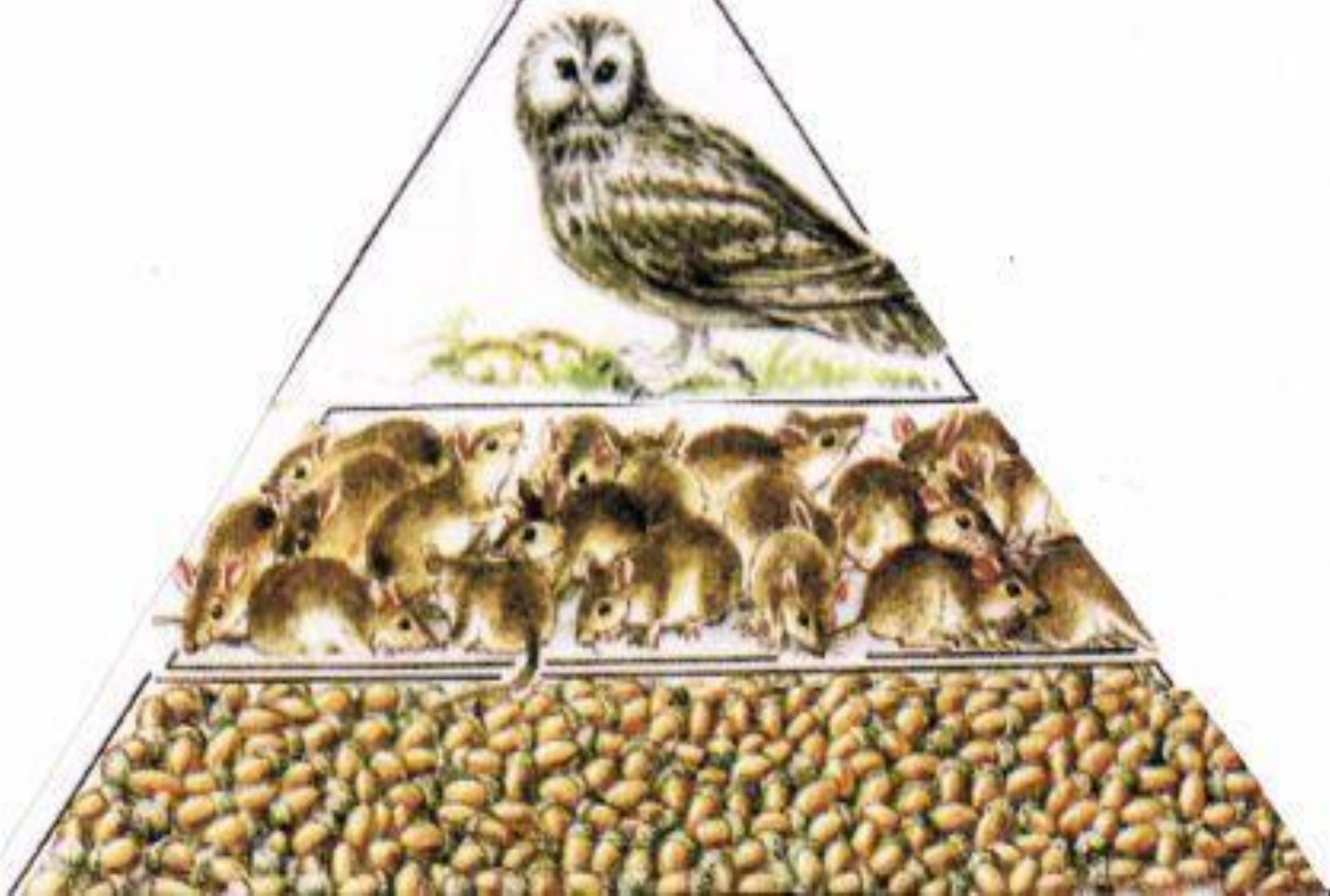


**Как они взаимосвязаны?**

● Течет река издалека...  
Как хорошо, когда река  
И широка и глубока!  
Над ней пышнее облака,  
Свежей дыханье ветерка,  
Стройней и выше лес над ней,  
И луг прибрежный зеленой!



# Экологическая пирамида.



# Чем полезны пауки?





Божья коровка - отличная помощница в борьбе за урожай



# Какова причина нарушения экологического равновесия?





**Что произошло в Австралии?**



**Вот к чему может привести  
вырубка леса!**



# Грибы ли лесу приносят





## Сойка

Но и сами животные влияют на растения.

Жизнь животных леса зависит от растений, благодаря которым они получают пищу и укрытия.



## Кедровка



**К чему  
приводит  
неумеренный  
выпас скота?**





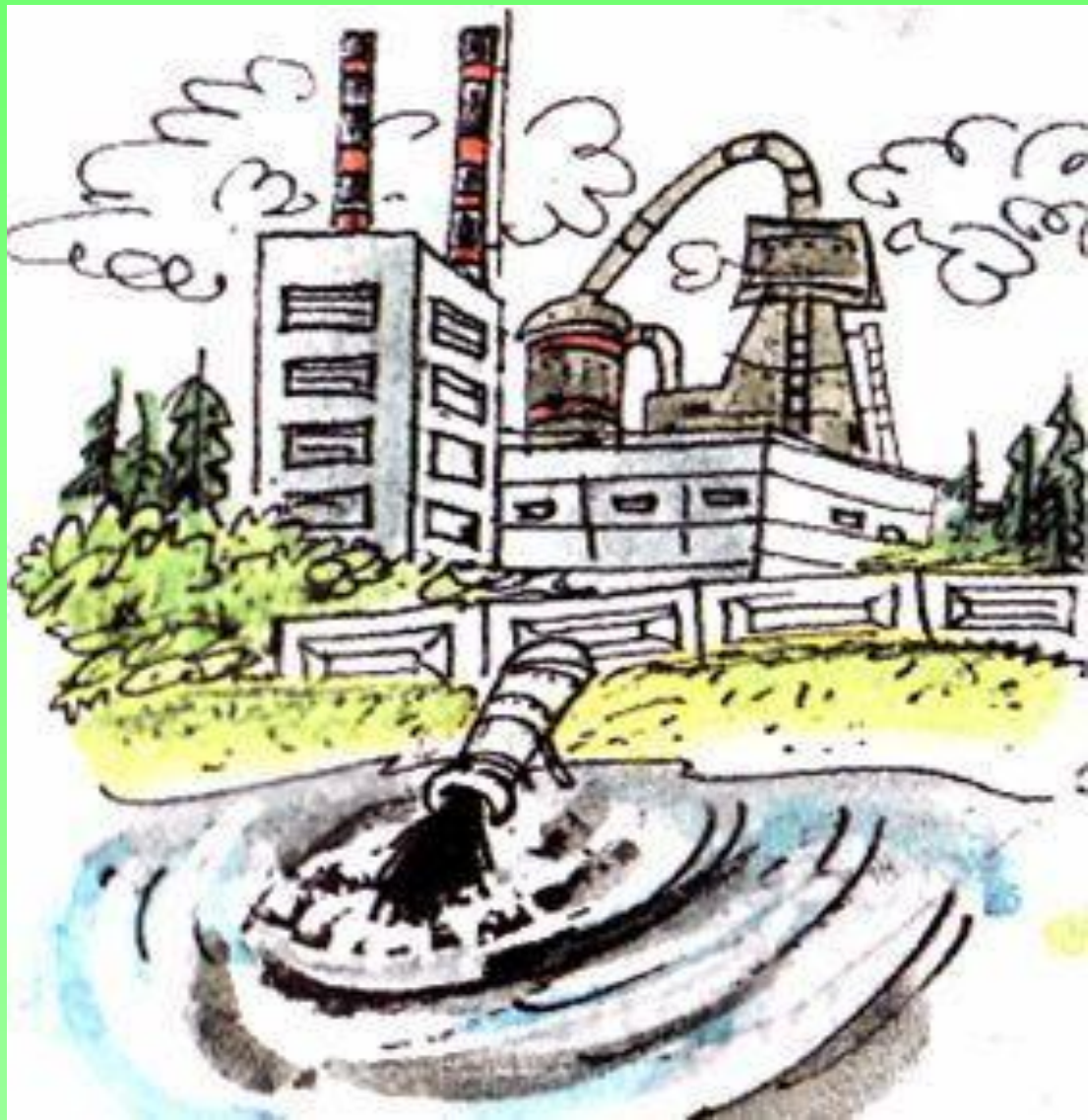
# Почему помутнела вода в озере ?







- **Некоторые промышленные предприятия спускают в водоёмы отработанную неочищенную воду. Как это отразится на рыбном богатстве водоёма? А на человеке?**





- Почему в районах новостроек бывает больше пыли и тяжелее дышится, чем в старых районах со скверами и парками?



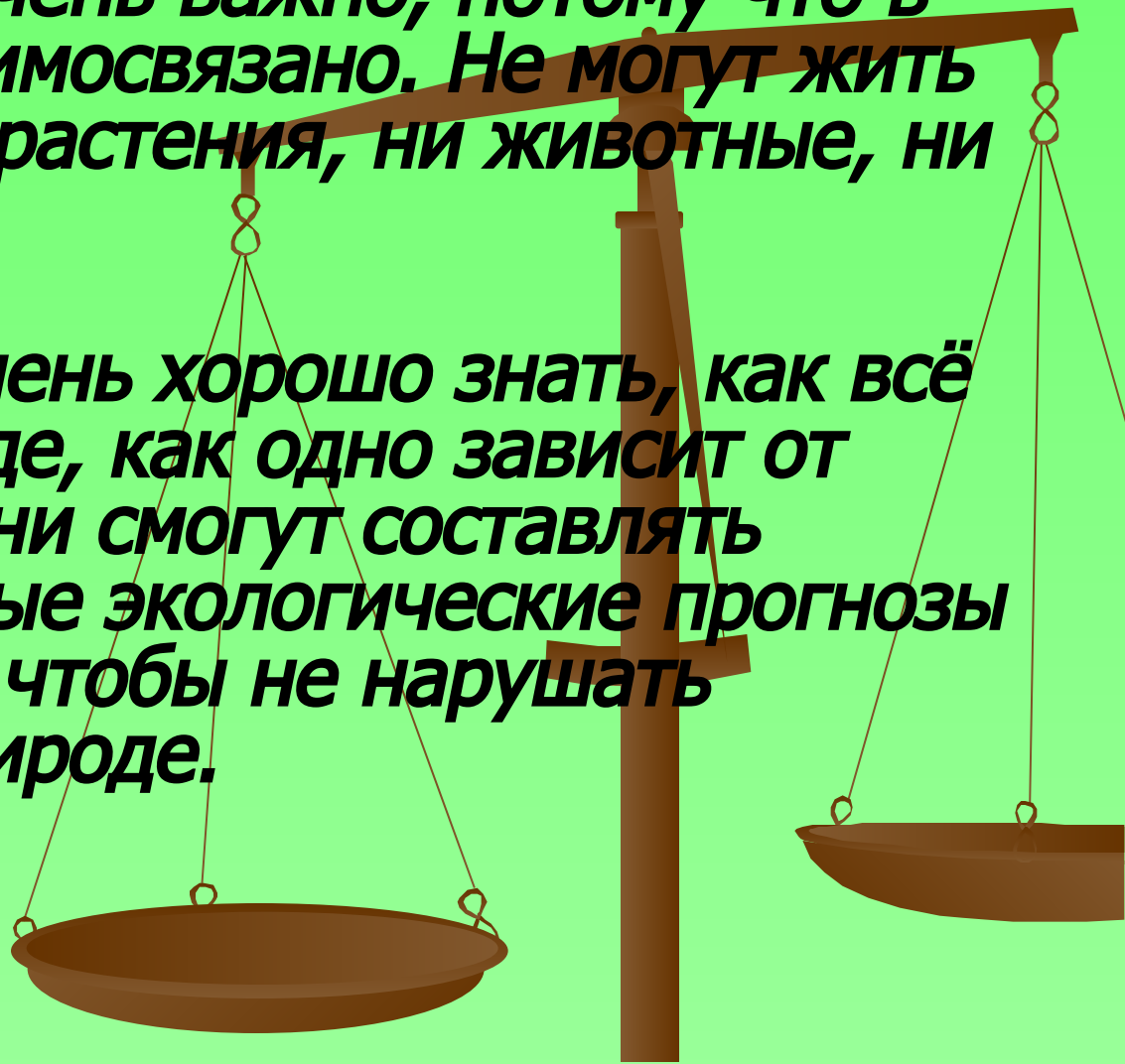
**Почему после уничтожения волков на Таймыре число больных оленей увеличилось во много раз?**



THE ONE WHO'S THE STRONGEST WILL BE THE ONE WHO'S THE WEAKEST

# Выводы

- **Экологическое равновесие в окружающем нас мире – это очень важно, потому что в природе все взаимосвязано. Не могут жить сами по себе ни растения, ни животные, ни человек.**
- **Люди должны очень хорошо знать, как всё связано в природе, как одно зависит от другого. Тогда они смогут составлять достаточно точные экологические прогнозы и поступать так, чтобы не нарушать равновесия в природе.**



## ПРО ВСЕХ НА СВЕТЕ

Все-все,  
Все на свете,  
На свете нужны!  
И Мошки  
Не меньше нужны,  
Чем Слоны.  
Нельзя обойтись  
Без чудищ нелепых  
И даже без хищников,  
— Злых и свирепых.  
Нужны все на свете!  
Нужны все подряд —  
Кто делает мёд  
И кто делает яд!  
Плохие дела



У Кошки без Мышки,  
У Мышки без Кошки  
не лучше делишки!  
И, если мы с кем-то  
Не очень дружны —  
Мы всё-таки очень  
друг другу нужны!  
А если нам кто-нибудь  
Лишним покажется,  
То это, конечно,  
Ошибкой окажется!  
Все-все,  
Все на свете,  
На свете нужны,  
И это все дети  
Запомнить должны!

*Б. Заходер*