

# В гаванях афинского порта Пирей.



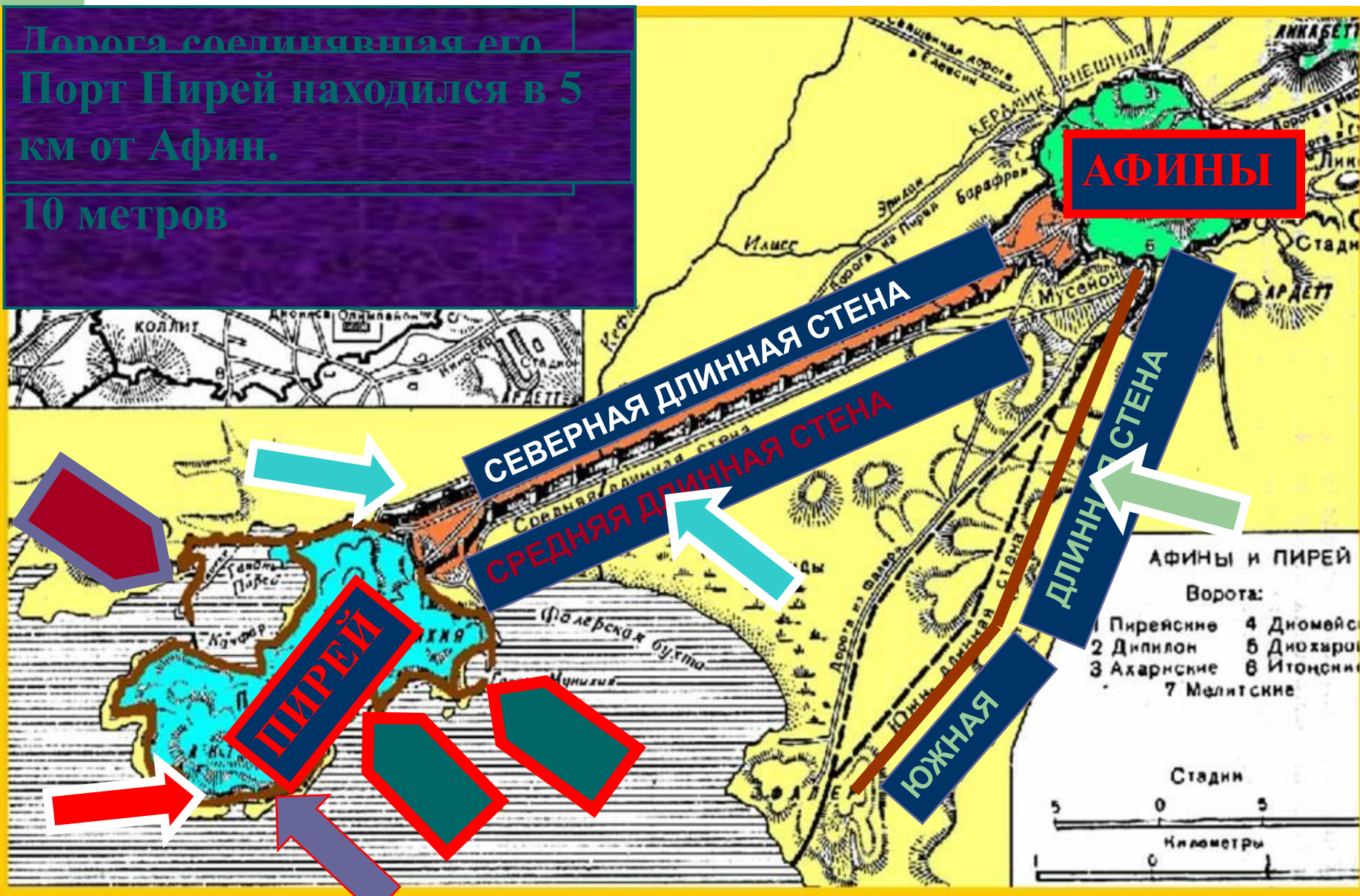
В 5 в до н.э. Пирей был расположен в 6км от Афин.





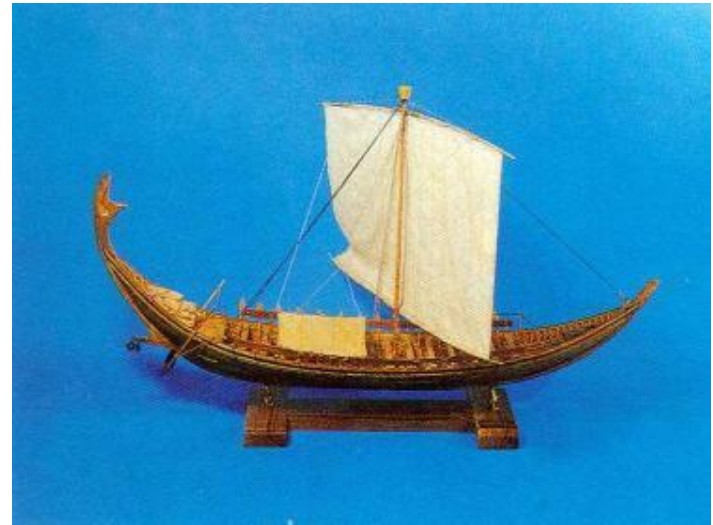
Дорога соединявшая его  
Порт Пирей находился в 5  
км от Афин.

10 метров



# Греческие корабли

- Военный корабль - триера
- Торговый корабль



# Торговля

- Вывозили из Греции:  
глиняные сосуды;  
мраморные статуи;  
серебряные браслеты,  
серьги, кубки;  
вино;  
оливковое масло

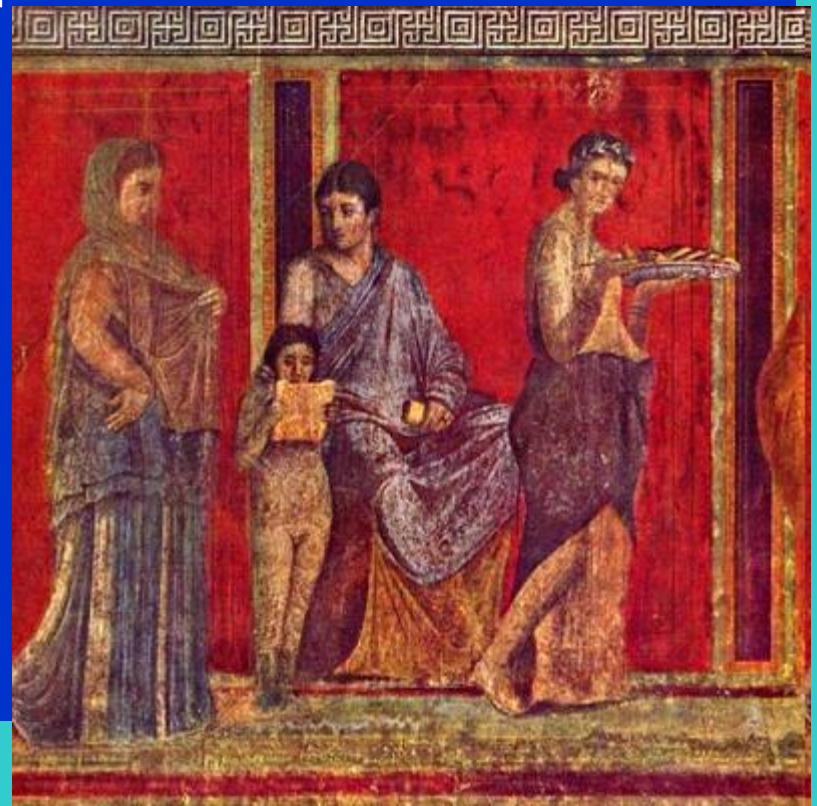
- Ввозили в Грецию:  
льняные ткани и папирус -  
из Египта;  
слоновую кость -  
из Африки;  
зерно, соленую рыбу и  
рабов –  
из причерноморских  
колоний.



# Афинское общество

## составляли:

- граждане Афин (по закону Переселенцы (должны были платить налог за право жить в Афинском государстве) которых оба родителя были гражданами)



**В гаванях было много бедных граждан, пришедших на заработки.**



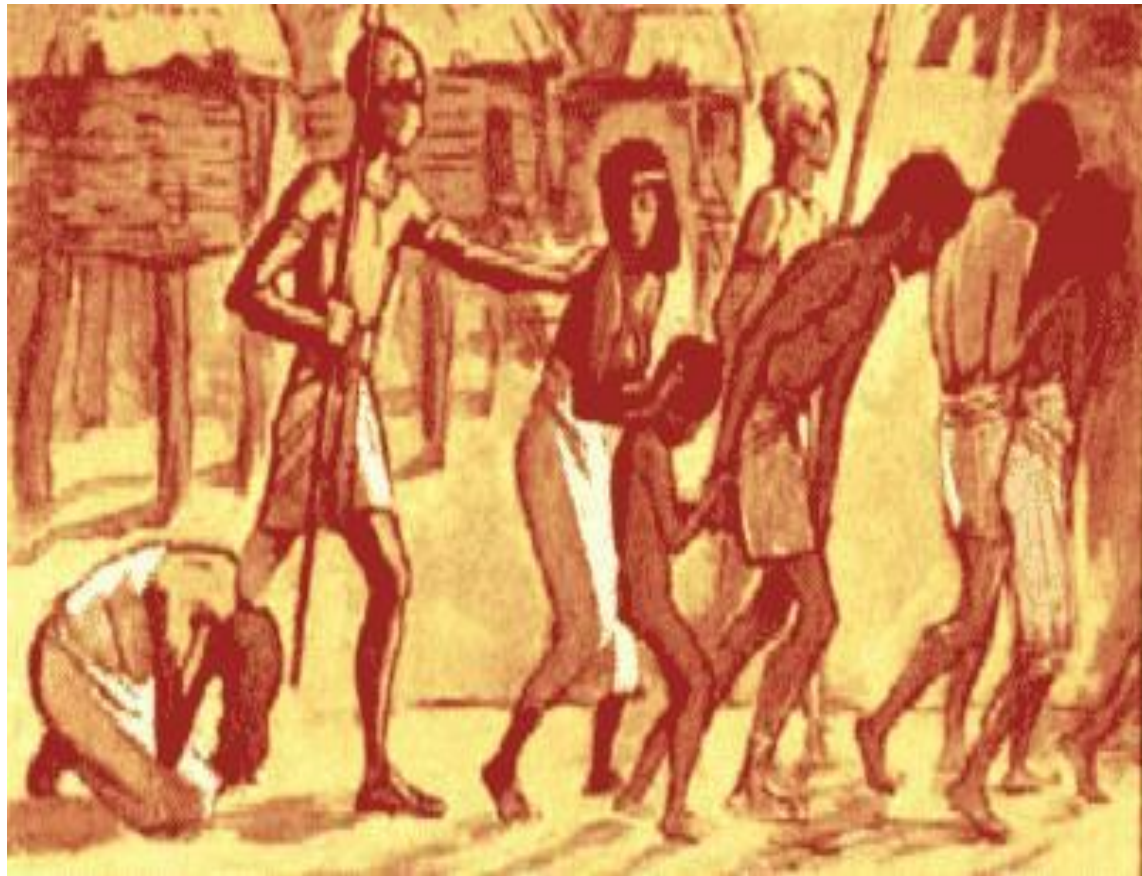


**В гаванях можно было встретить и богача, который должен был за свой счёт снарядить по боевому кораблю.**





**В Пирее торговали и людьми, продавали чужеземцев, взятых в плен и купленных за морем.**





**Прочитать о рабах на стр.167**



***В 5-м веке до н.э. Афины превратились в крупнейший центр ремесла и торговли.***



- 
- 
- **Домашнее задание: § 36(п.1-2перс,  
п.3чит)**