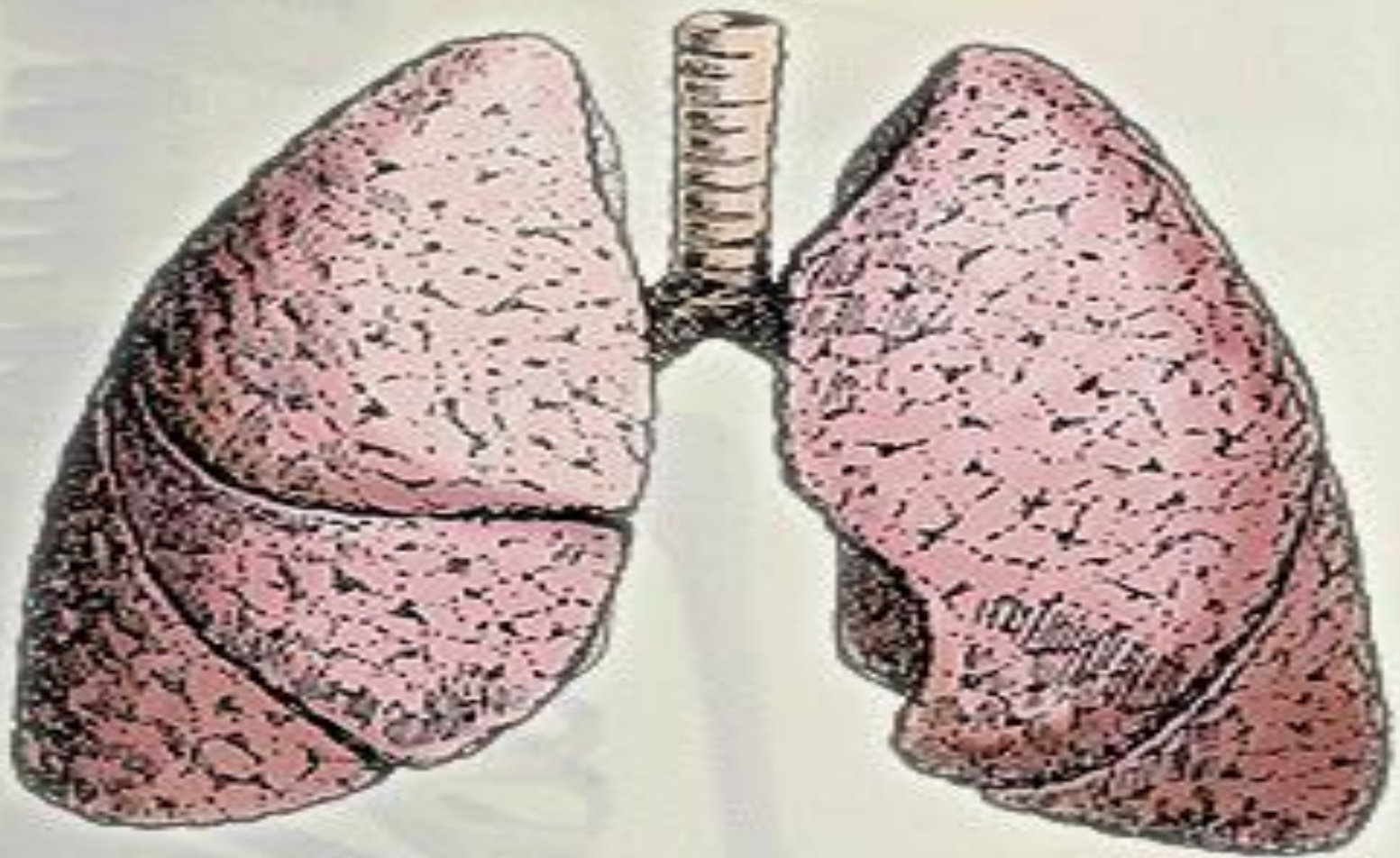
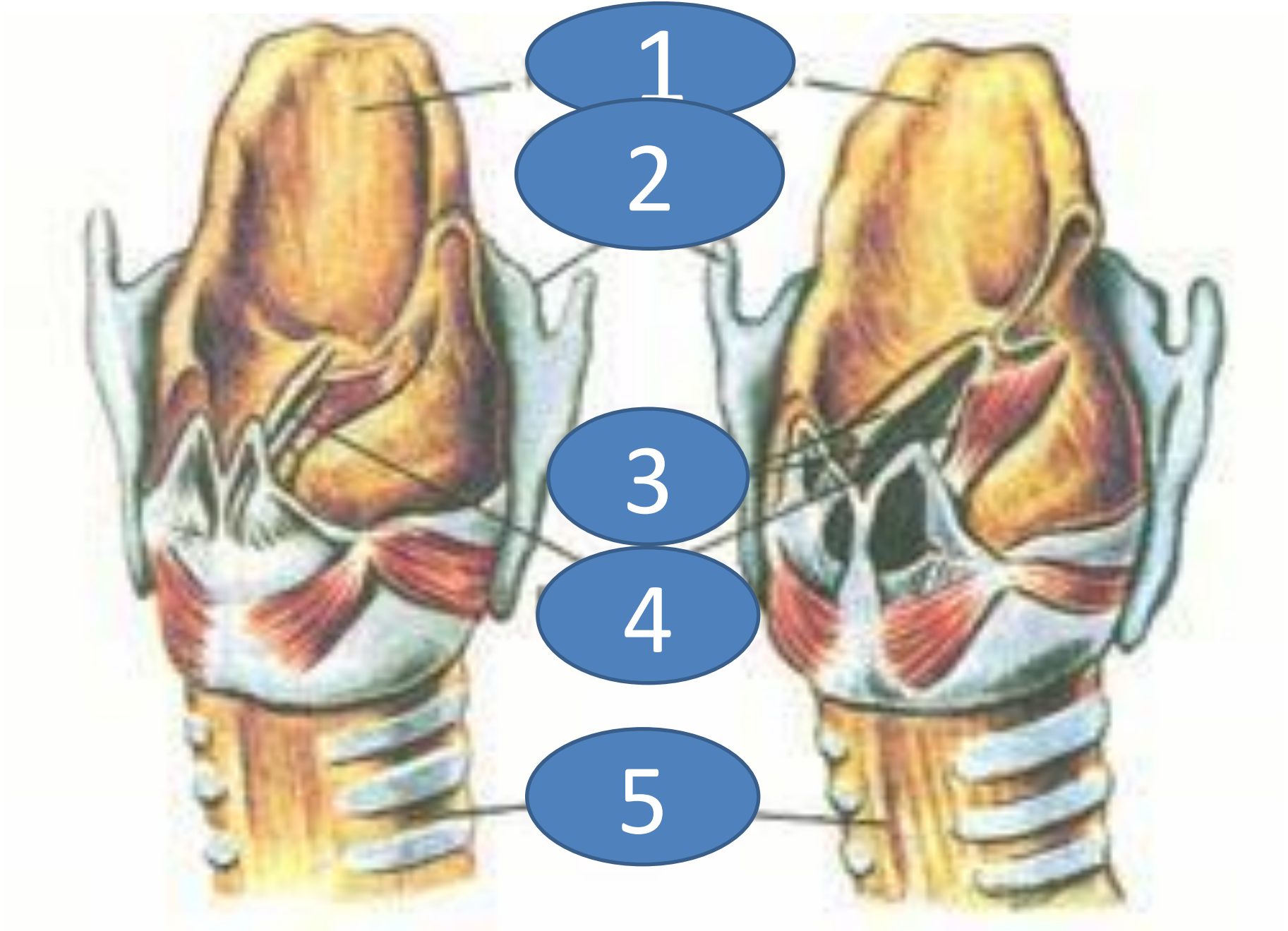


Зачёт по теме ДЫХАНИЕ





1

2

3

4

5

НЕРВНАЯ РЕГУЛЯЦИЯ

1

2

ОСУЩЕСТВЛЯЕТСЯ

3

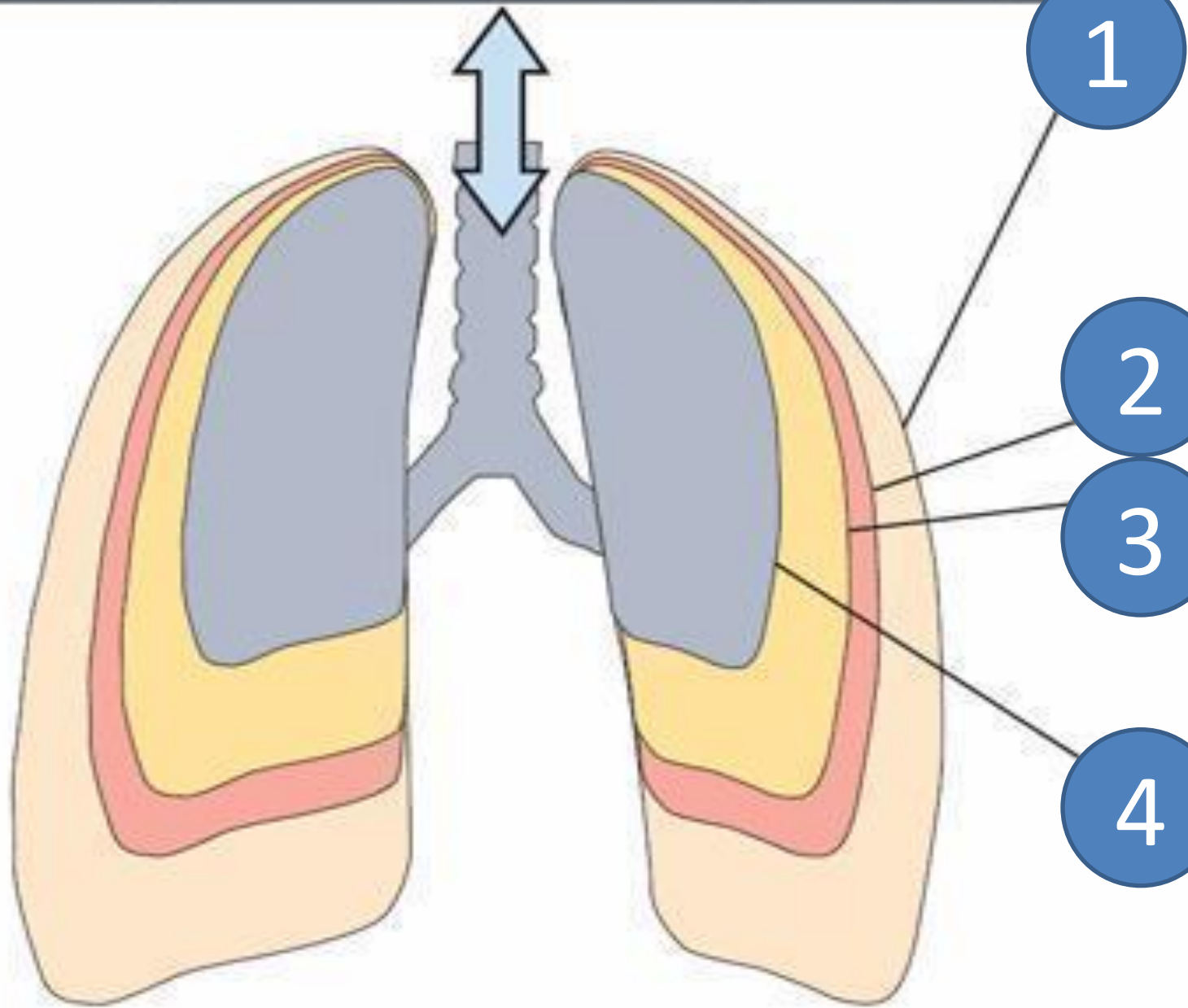
4

Воздействие на холодовые, болевые и др. рецепторы может приостановить дыхание.

Мы можем произвольно ускорить или остановить дыхание.



Diagram illustrating the layers of the thoracic wall and the relationship between the lungs and the chest wall.



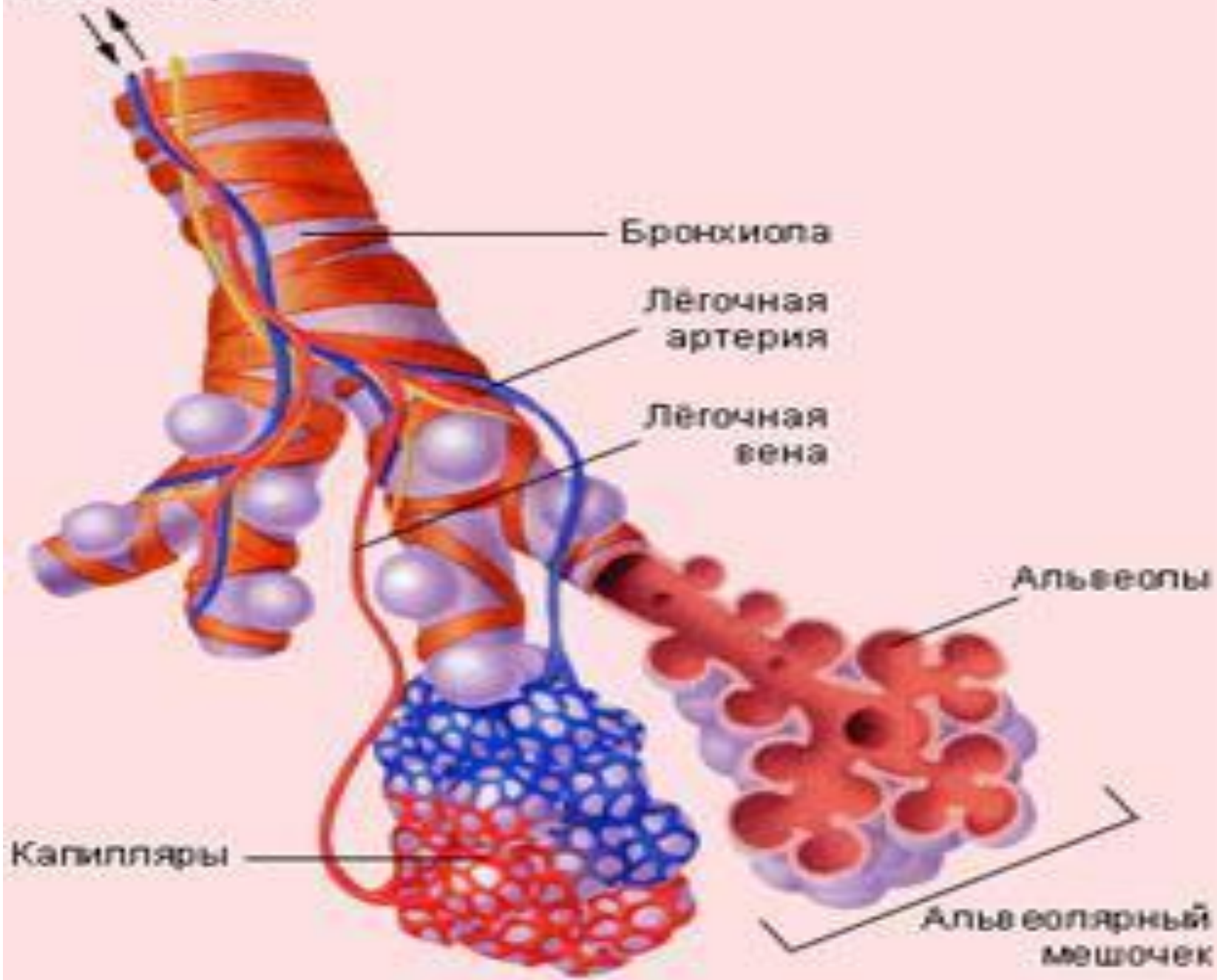
1

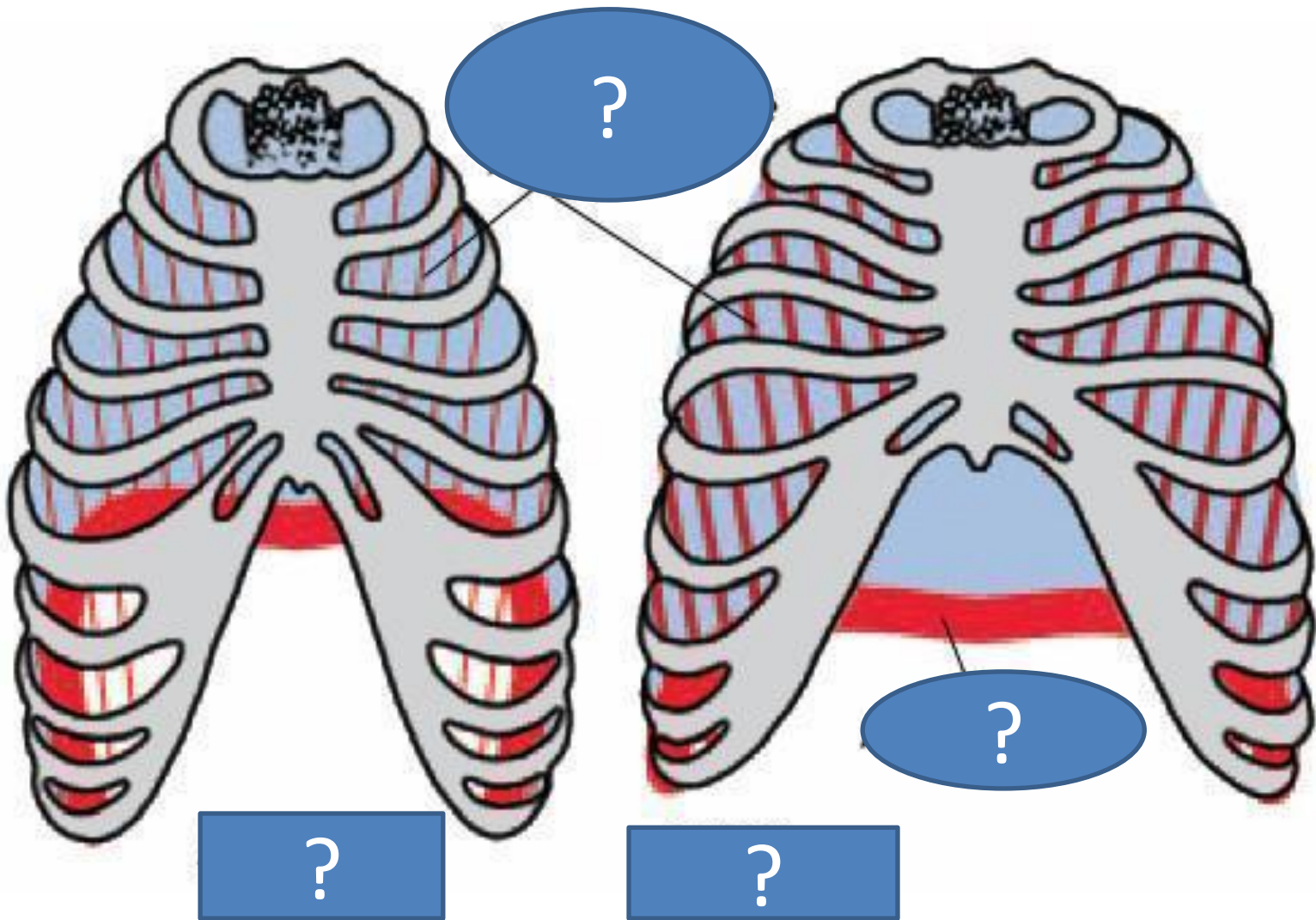
2

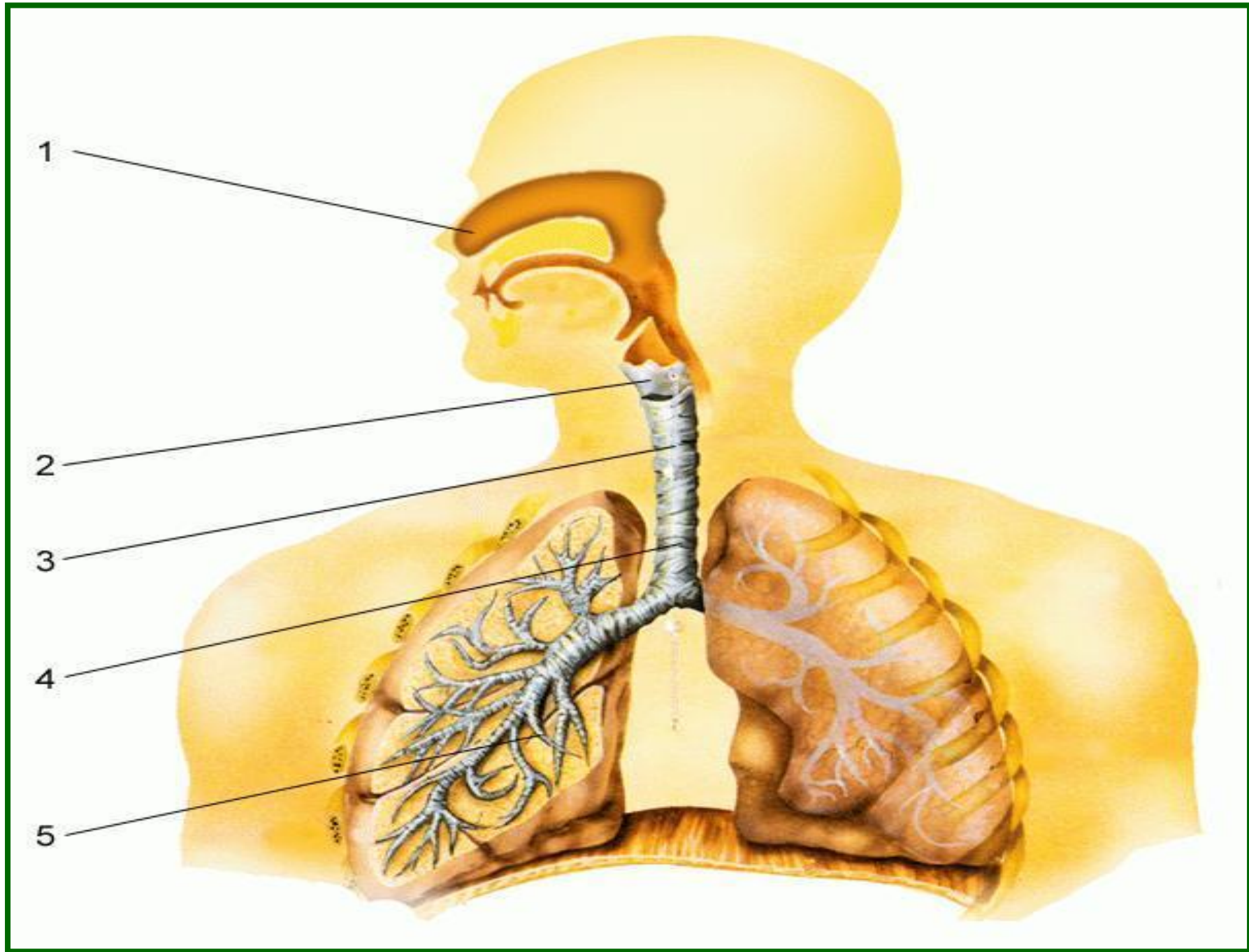
3

4

Течение крови



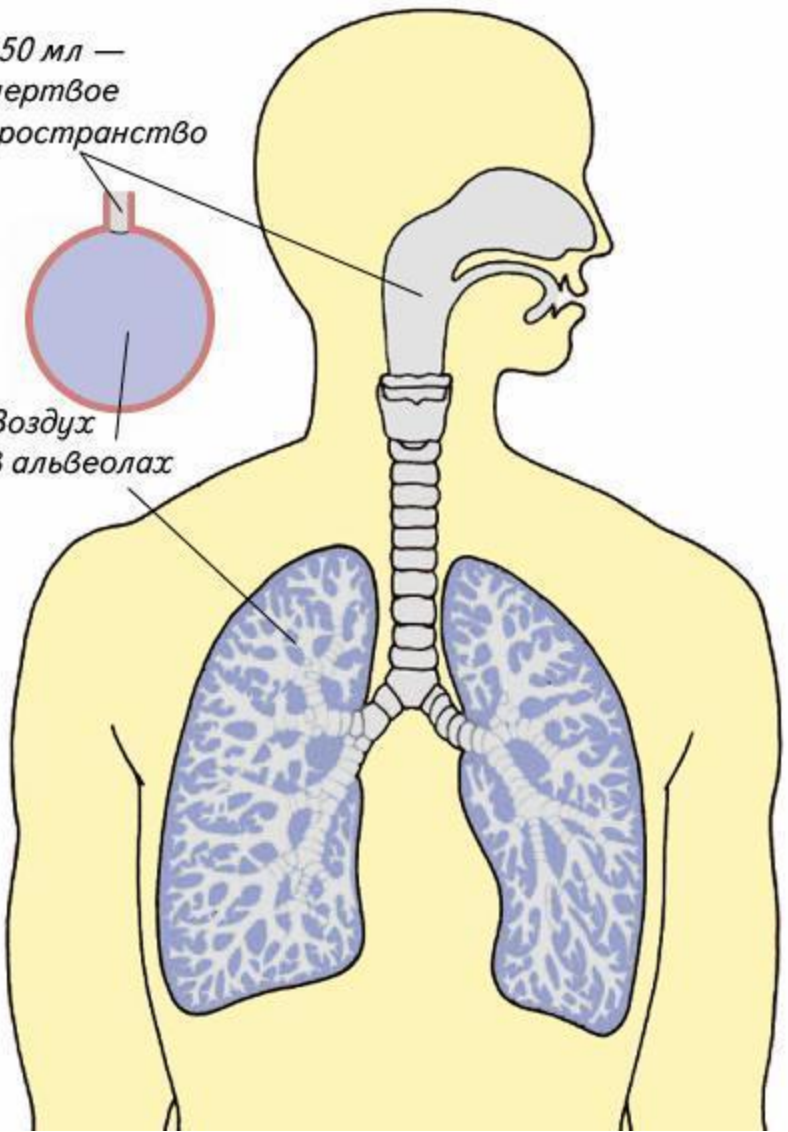




1. В каком органе дыхания воздух обогревается?
 - А) носовая полость;
 - Б) гортань;
 - В) трахея.
2. В каком органе дыхания находятся голосовые связки?
 - А) носовая полость;
 - Б) гортань;
 - В) трахея.
3. У какого органа передняя стенка образована хрящевыми полукольцами?
 - А) носовая полость;
 - Б) гортань;
 - В) трахея.
4. Как влияет крик на голосовые связки?
 - А) никак не влияет;
 - Б) улучшает;
 - В) ухудшает.
5. Какой из перечисленных органов не относится к дыхательной системе?
 - А) лёгкие;
 - Б) трахея;
 - В) лёгочная артерия;
 - Г) бронхи.

150 мл —
мертвое
пространство

Воздух
в альвеолах

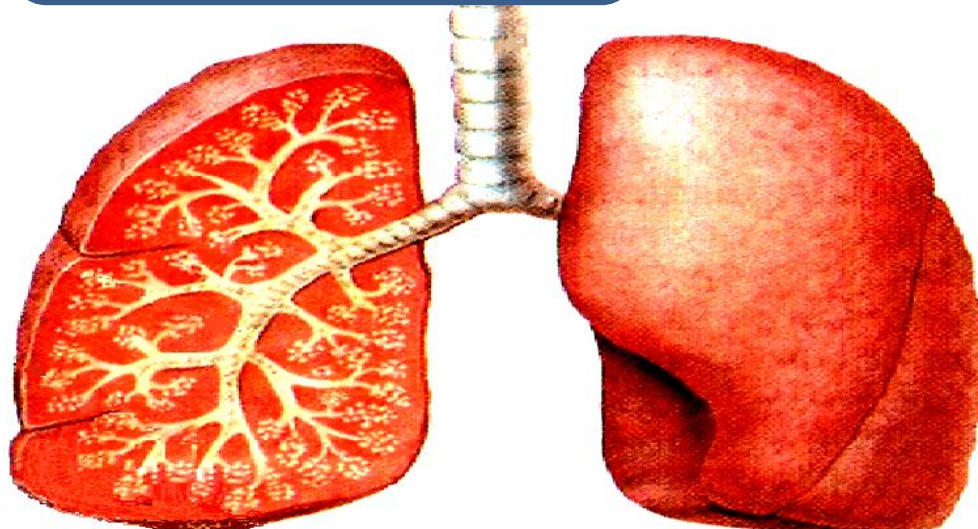


Мертвое пространство-...

- Дыхание – это ...

ДЫХАНИЕ

?



?

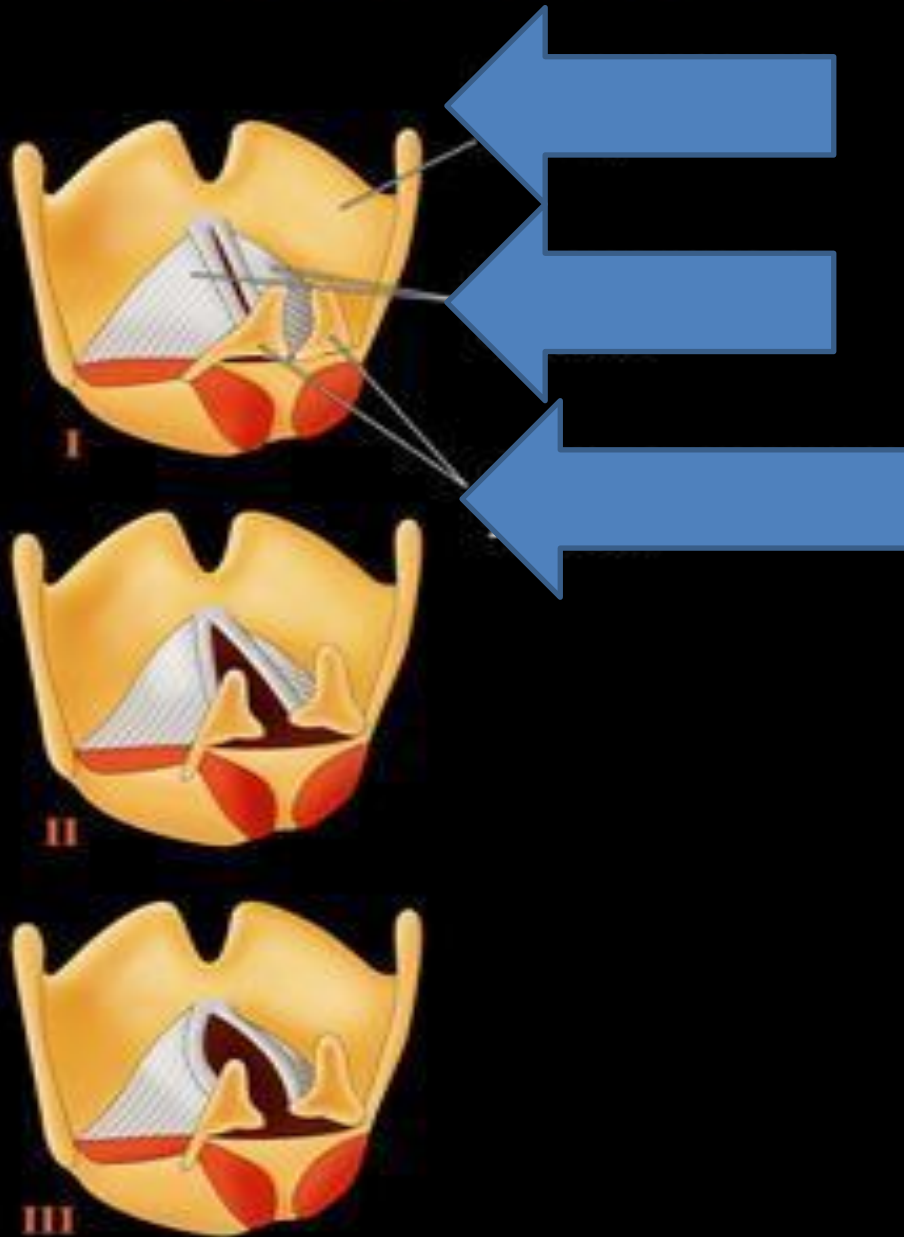




Значение носовой полости

В носовой полости воздух: ...

ОБРАЗОВАНИЕ ГОЛОСА



Проверь себя

Орган

Выполняемая функция

1. Носовая полость

а) содержит жидкость, снижающую трение

2. Гортань

б) увлажнение воздуха,

3. Трахея и бронхи

задерживание пыли

4. Легкие

в) обеспечивает свободное прохождение воздуха

5. Легочная и

г) образование звуков, рефлексорный кашель

пристеночная плевра

д) газообмен через альвеоло-капиллярную мембрану

**ТРАХЕЯ
И БРОНХИ**

