

**«Транспортные риски во ВЭД:
классификация, оценка и методы
минимизации»**



Риск - основное понятие страхования. Под этим термином понимают вероятность возникновения страхового случая, а также примерный размер ущерба от него.

Коммерческий риск

Риск потери имущества

Хищение или кража

Экологический риск

Риск наступления гражданской ответственности

Технический риск



Основными причинами возникновения риска являются три фактора внешней среды

неопределенность

ь

случайность

ь

противодействие

Система "управления рисками"



Основные пути минимизации рисков в логистике

Наличие информации



Использование нормативных материалов



Наличие развитой логистической инфраструктуры



Страхование



Предотвращение дальнейшего ущерба от рисков



РИСК ХИЩЕНИЯ ГРУЗОВ НА МЕЖДУНАРОДНЫХ АВТОМОБИЛЬНЫХ ПЕРЕВОЗКАХ

Риск хищения – общий риск перевозки



Знакомство преступников с водителем

Остановка автомашины в результате поломки

Участие самого водителя в краже груза

Остановка автомашины водителем для выяснения своего месторасположения

Основные методы совершения противоправных действий при международных автоперевозках:

Работники государственных служб

Блокировка автомобиля на ходу, стрельба по колесам

Остановка автомашины преступниками в форме работников правоохранительных органов

Исчезновение транспортной фирмы

Исчезновение автомашины с водителем и грузом

Остановка автомашины для отдыха водителя в не охраняемом месте

«Акробаты»

**Характерные черты действий
преступных групп на транспорте:**

**Концентрация крупных преступных
группировок в промышленных,
курортных, пограничных и портовых
городах
рынках**

Условия, повышающие безопасность перевозок:

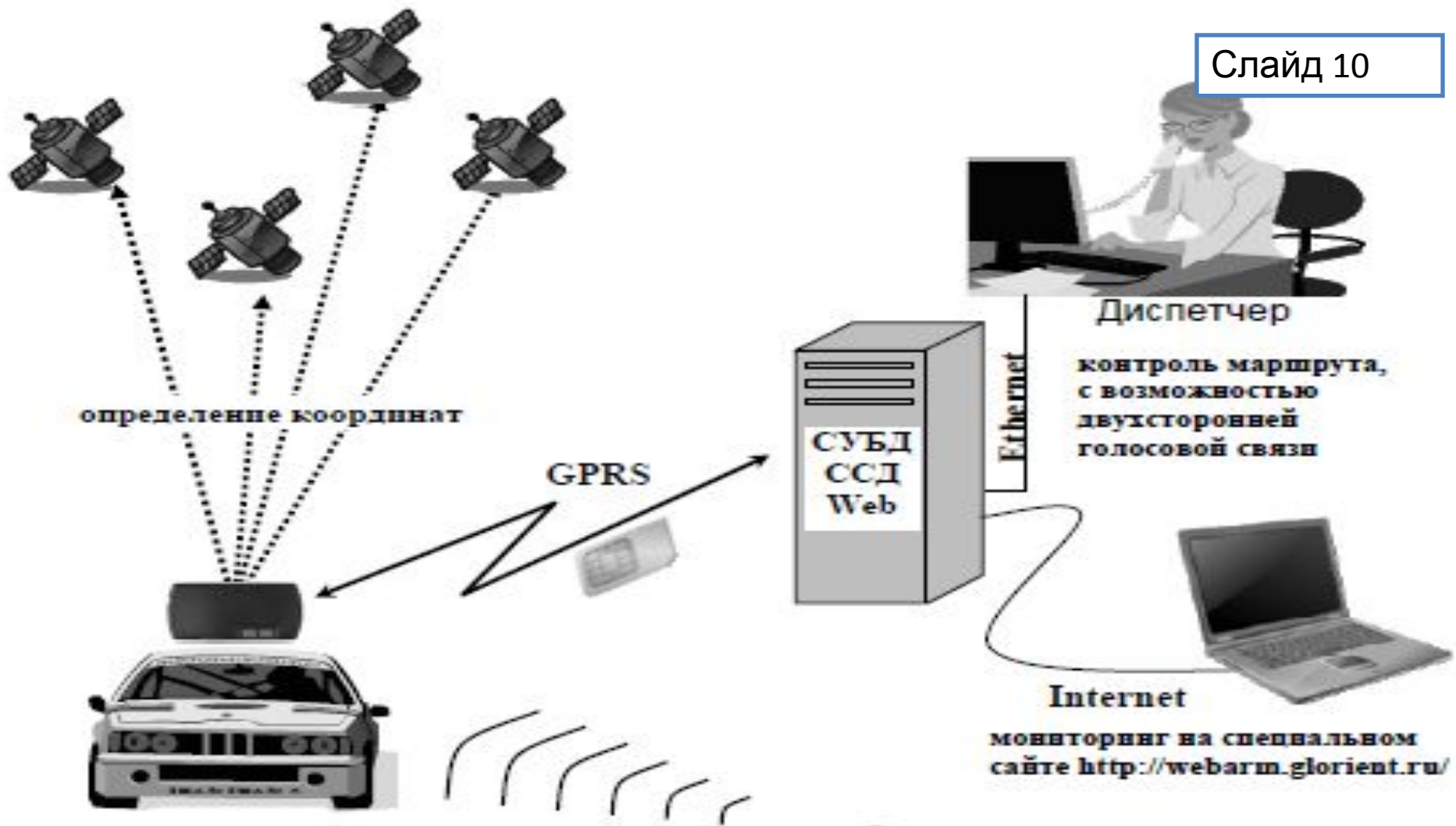
- обязательная охрана особо ценных грузов
- переход на системы технического слежения за перемещаемыми грузами
- проверка фирм, осуществляющих перевозку груза
- обязательное страхование груза

ВОЗМОЖНОСТИ GPS-ТЕХНОЛОГИИ В ТРАНСПОРТНОЙ ЛОГИСТИКЕ

GPS позволяет оперативно определять координаты местоположения подвижных объектов , отображение местонахождения объектов на электронных картах



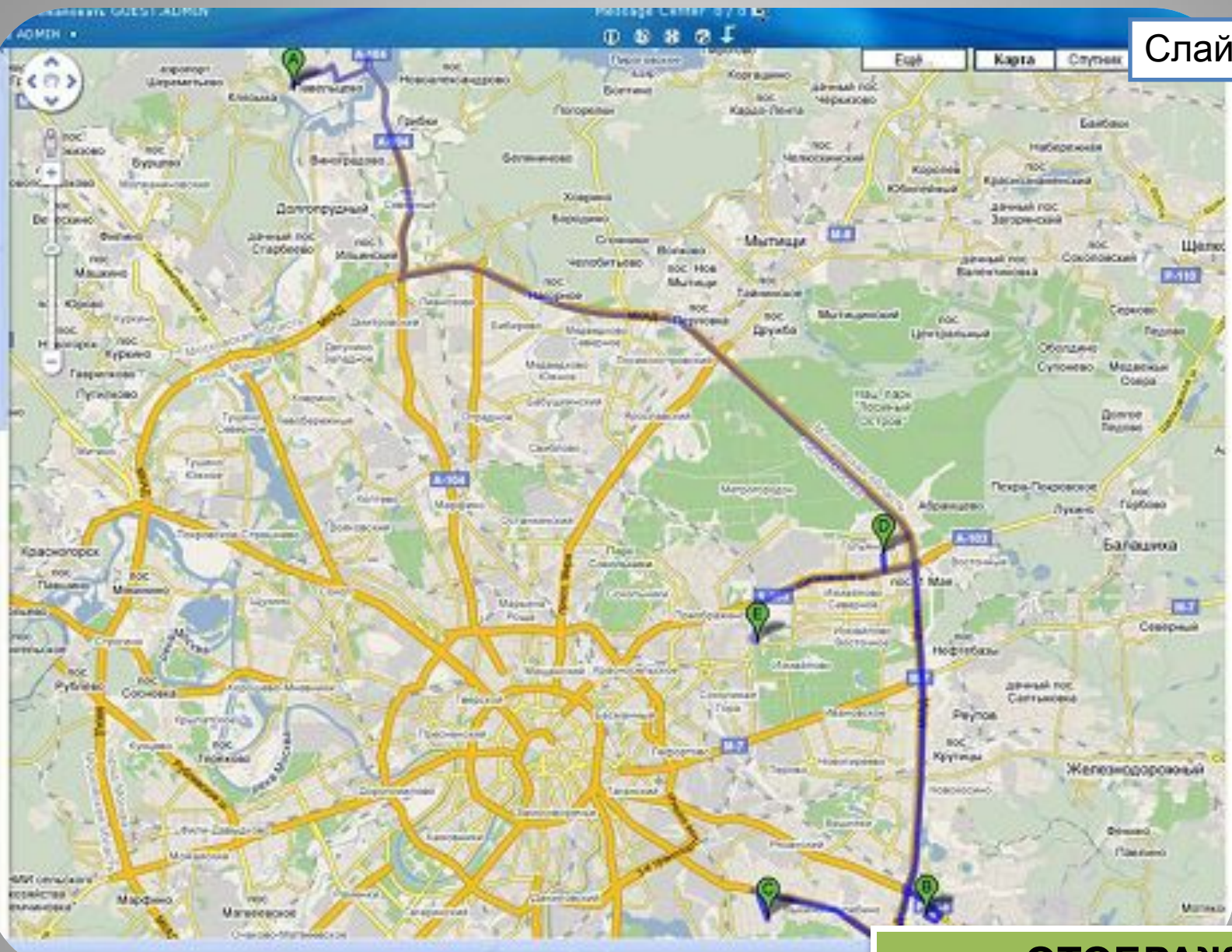
Сейчас, практически всё, занесено на карты GPS



**СХЕМА
ОСУЩЕСТВЛЕНИЯ
МОНИТОРИНГА**



управление бортовыми системами автомобиля при помощи SMS-сообщений, с телефона владельца.



**ОТОБРАЖЕНИЕ
МАРШРУТА НА КАРТЕ**

Своевременное получение достоверной информации о местонахождении и маршруте транспортного средства является одним из главных условий эффективности любого предприятия и минимизации рисков



- увеличить срок эксплуатации автопарка
- повышение безопасности перевозок
- экономия горюче-смазочных материалов
- уменьшение пробега автомобилей
- повышение дисциплины персонала



ЗАКЛЮЧЕНИЕ

Слайд 13

В современных условиях, несмотря

на применение комплекса мер безопасности, а также страхования перевозимых грузов позволяют лишь минимизировать потери.

удается