

ЛЕКЦИЯ

на тему:

**Организация таможенного дела и
размещение таможенных органов**

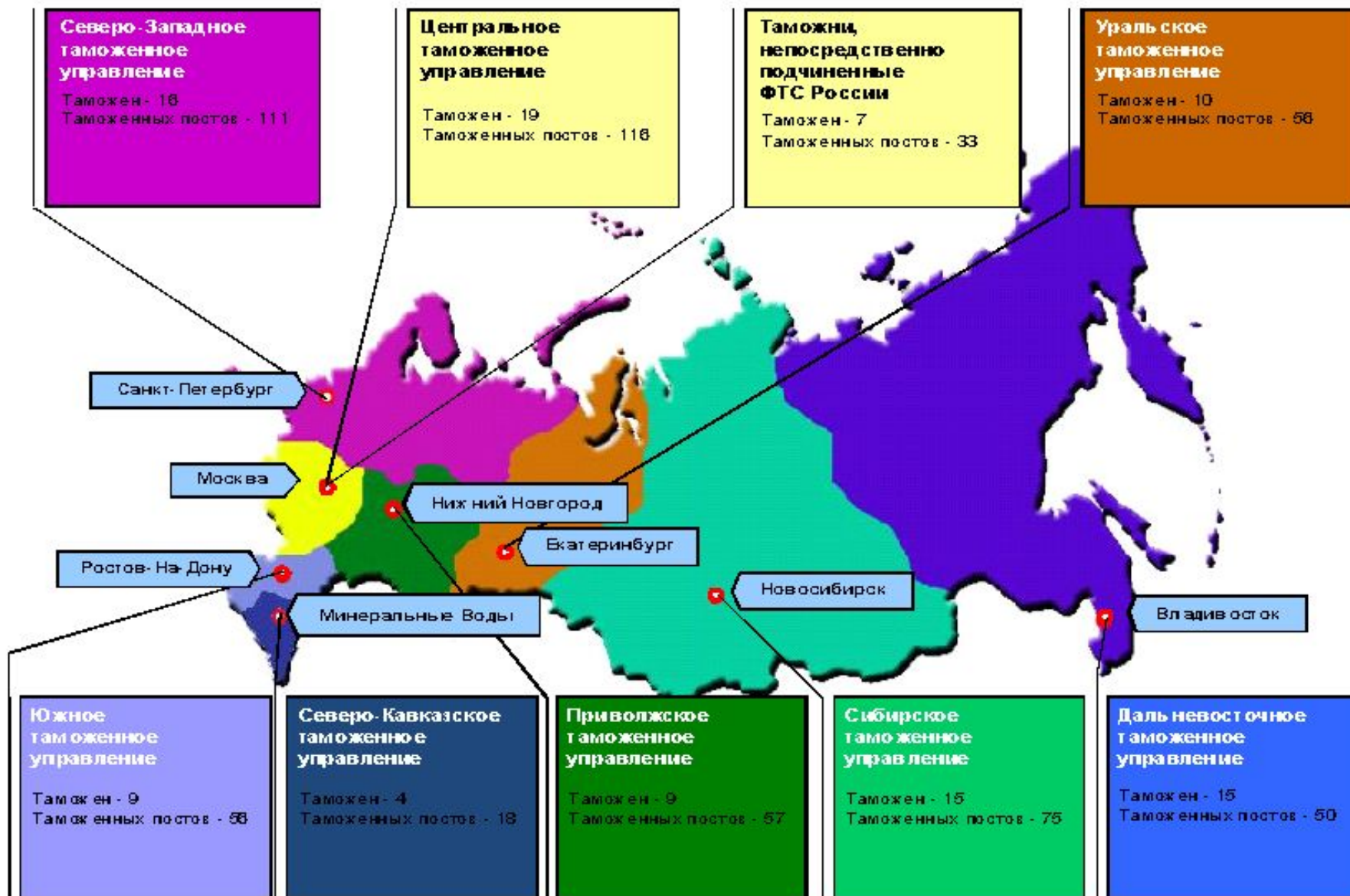
Вопросы:

1. Организация таможенного дела в РФ
2. Принципы и факторы размещения таможенных органов
3. Реализация Концепции таможенного оформления, в местах приближенных к государственной границе РФ

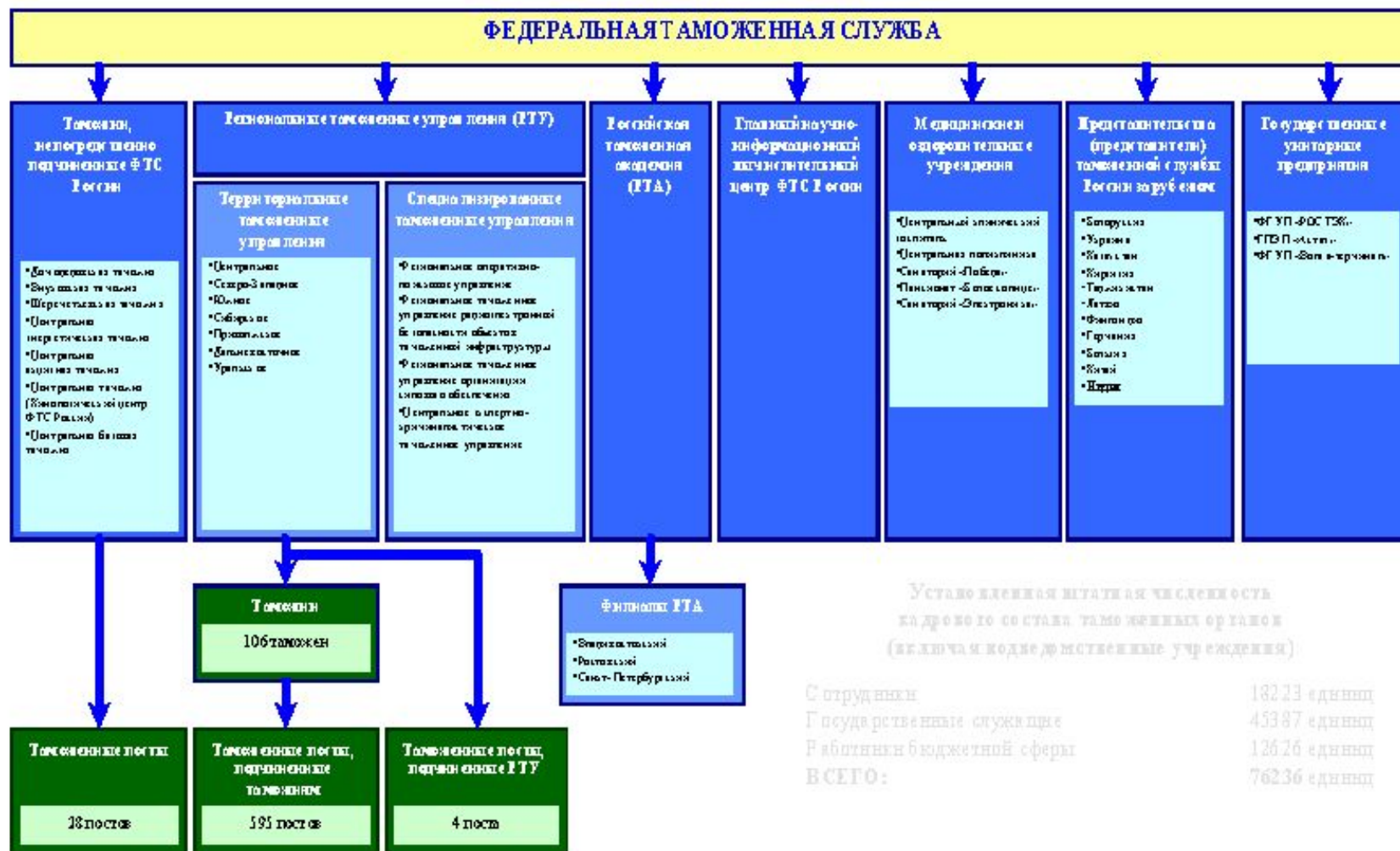
1. Таможенный кодекс Российской Федерации от 28.05.2003 № 61-ФЗ.
2. Приказ ФТС РФ от 12.01.2005 № 7 "Об утверждении Общего положения о региональном таможенном управлении и Общего положения о таможне"
3. Приказ ФТС РФ от 16.05.2006 № 443 (ред. от 25.08.2009) "О типовых структурах таможенных органов Российской Федерации".
4. Приказ ФТС РФ от 13.08.2007 № 965 "Об утверждении Общего положения о таможенном poste».
5. Письмо ФТС РФ от 21.08.2009 № 21-50/39656 "О направлении Концепции" (вместе с "Концепцией таможенного оформления и таможенного контроля товаров в местах, приближенных к государственной границе Российской Федерации").

Главное организационно-инспекторское управление
Главное управление информационных технологий
Главное управление организации таможенного оформления и
таможенного контроля
Главное управление по борьбе с контрабандой
Главное управление тылового обеспечения
Главное управление федеральных таможенных доходов и тарифного
регулирувания
Главное финансово-экономическое управление
Главное управление таможенных расследований и дознания
Правовое управление
Управление торговых ограничений, валютного и экспортного контроля
Управление делами
Управление государственной службы и кадров
Управление по связям с общественностью
Управление собственной безопасности
Управление таможенного сотрудничества
Управление таможенной статистики и анализа
Контрольно-ревизионное управление
Региональное таможенное управление организации силового
обеспечения
Управление правового обеспечения законопроектной деятельности
Управление товарной номенклатуры
Аналитическое управление

Схема размещения территориальных таможенных органов



Структура таможенных органов Российской Федерации и организаций ФТС России (по состоянию на 01.01.2010)



УТВЕРЖДАЮ

Руководитель ФТС России
действительный государственный
советник таможенной службы
Российской Федерации


А.Ю. Белянинов

« 17 »  2010 г.

**Категорирование таможенно-логистических терминалов
(ТЛТ) в зависимости их пропускной способности**

Категория ТЛТ	Пропускная способность ТЛТ*, транспортных средств
категория 1	свыше 300
категория 2	от 50 до 300
категория 3	от 10 до 50

* под пропускной способностью ТЛТ понимается возможность одновременного размещения транспортных средств на площадке, предназначенной для транспортных средств с товарами, помещенными на временное хранение, а также транспортных средств с товарами, находящимися под таможенным контролем, на территории, прилегающей к СВХ.

Начальник Аналитического управления
генерал-майор таможенной службы


В.В. Ивин