



Теория лжи

Lie to me*

Выполнила: студентка 2 курса
группа МЭ081
Радукан Наталья



**МАСТЕРА
ПСИХОЛОГИИ**

Пол Экман

ПСИХОЛОГИЯ ЛЖИ



4-е издание

 **ПИТЕР®**





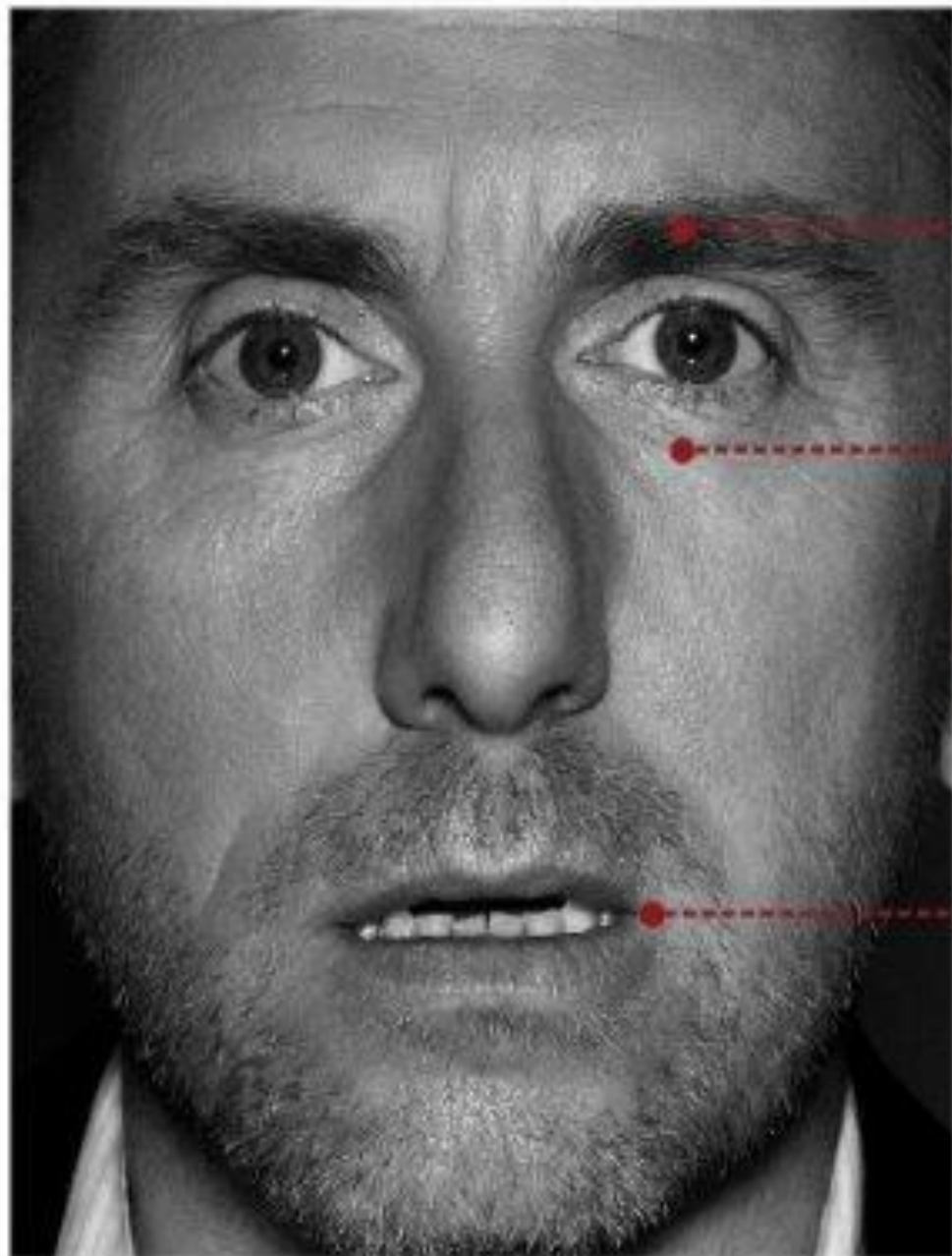
Lie to me*

FOX



Lie to Me*

FOX



Удивление

① Брови приподняты

② Глаза широко раскрыты

③ Рот приоткрыт

A



B

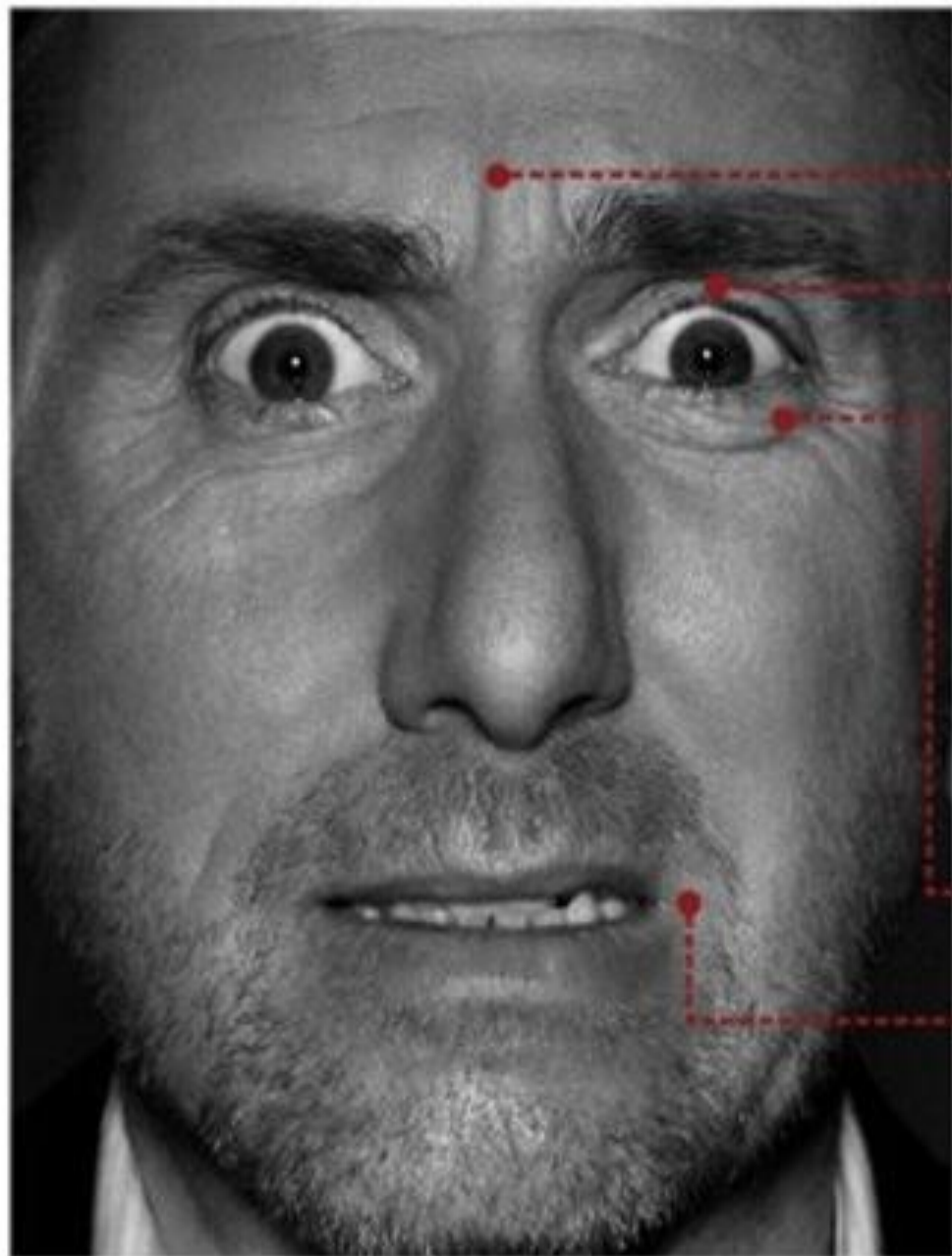


C



D





Страх

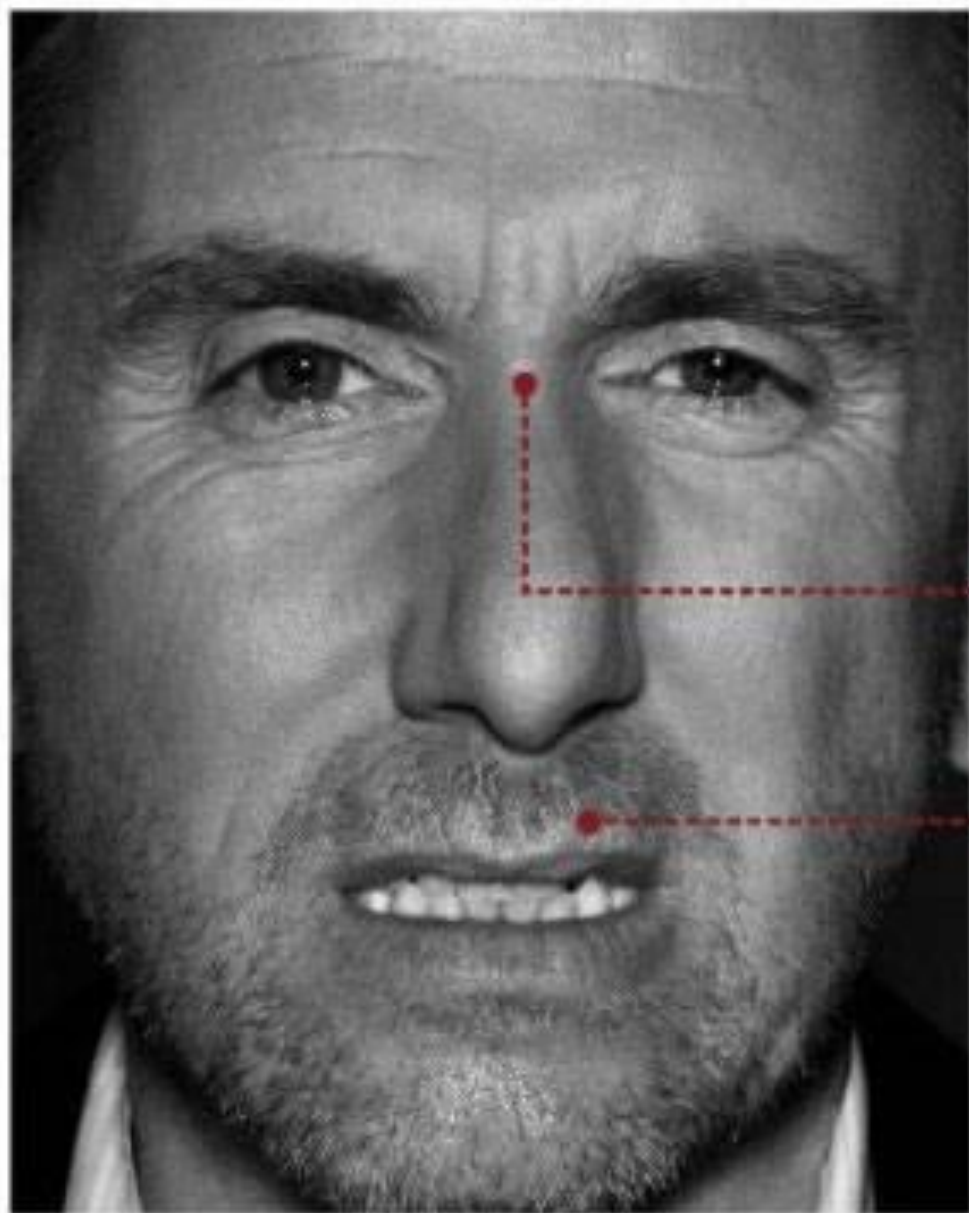
- ① Брови приподняты и вытянуты
- ② Верхние веки приподняты
- ③ Нижние веки напряжены
- ④ Губы немного вытянуты



c



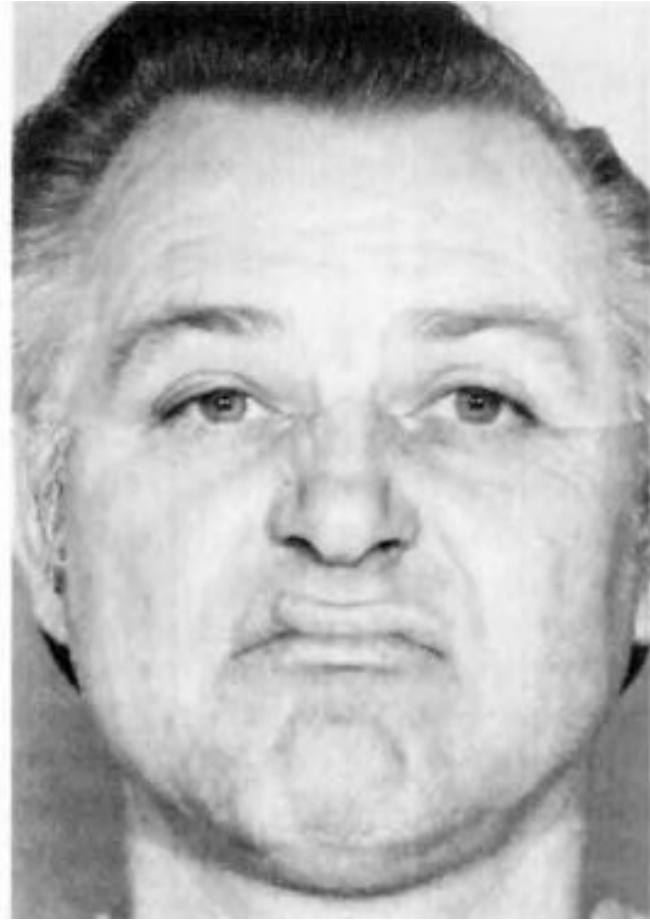


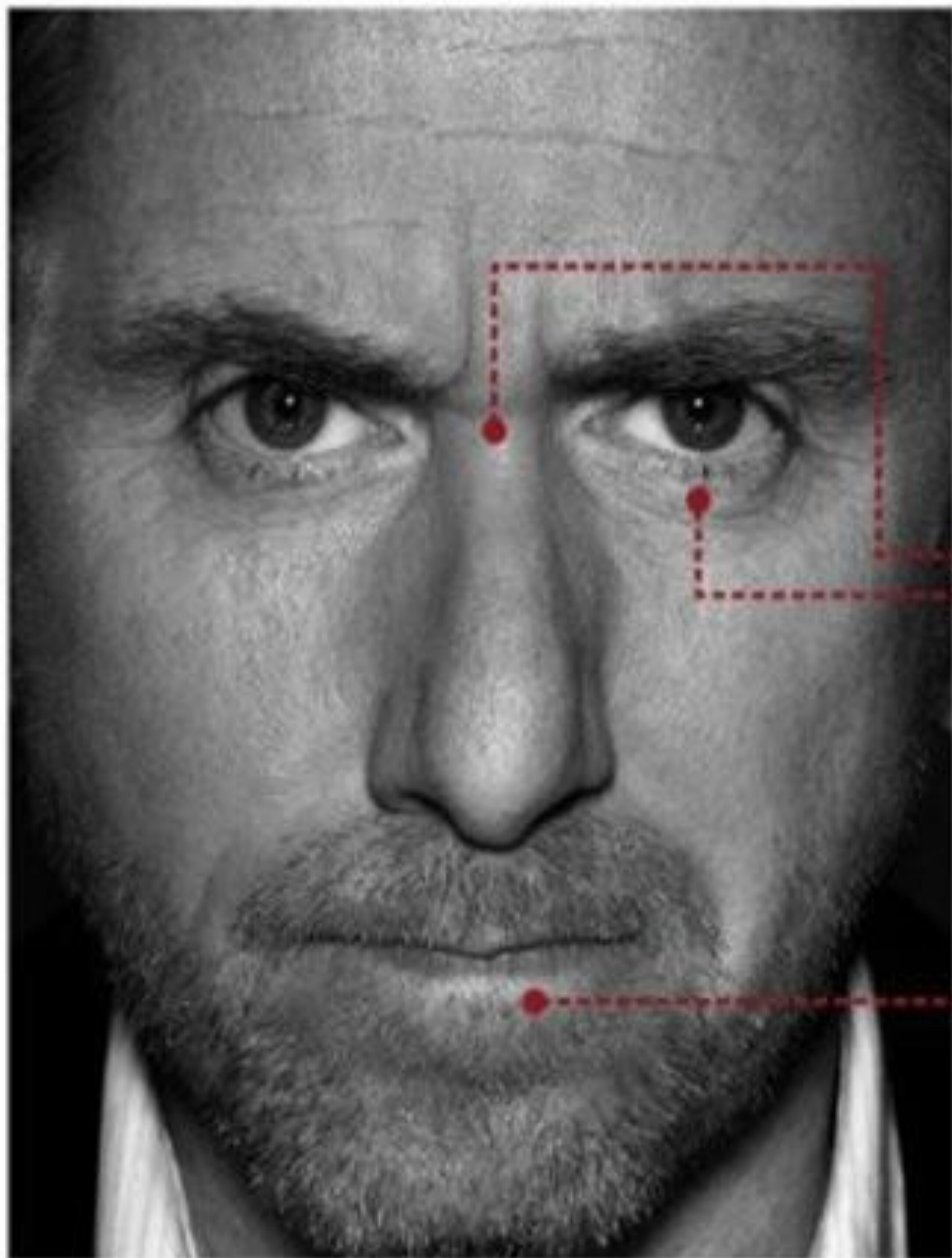


Отвращение

① nose wrinkling

② upper lip raised

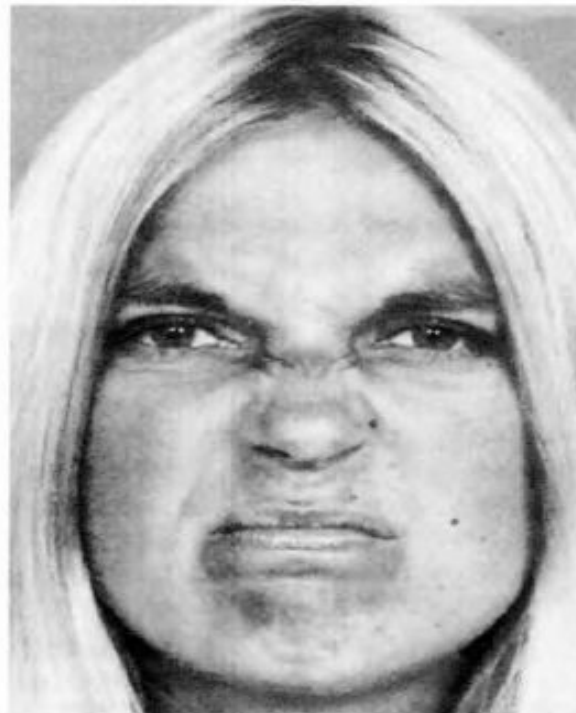


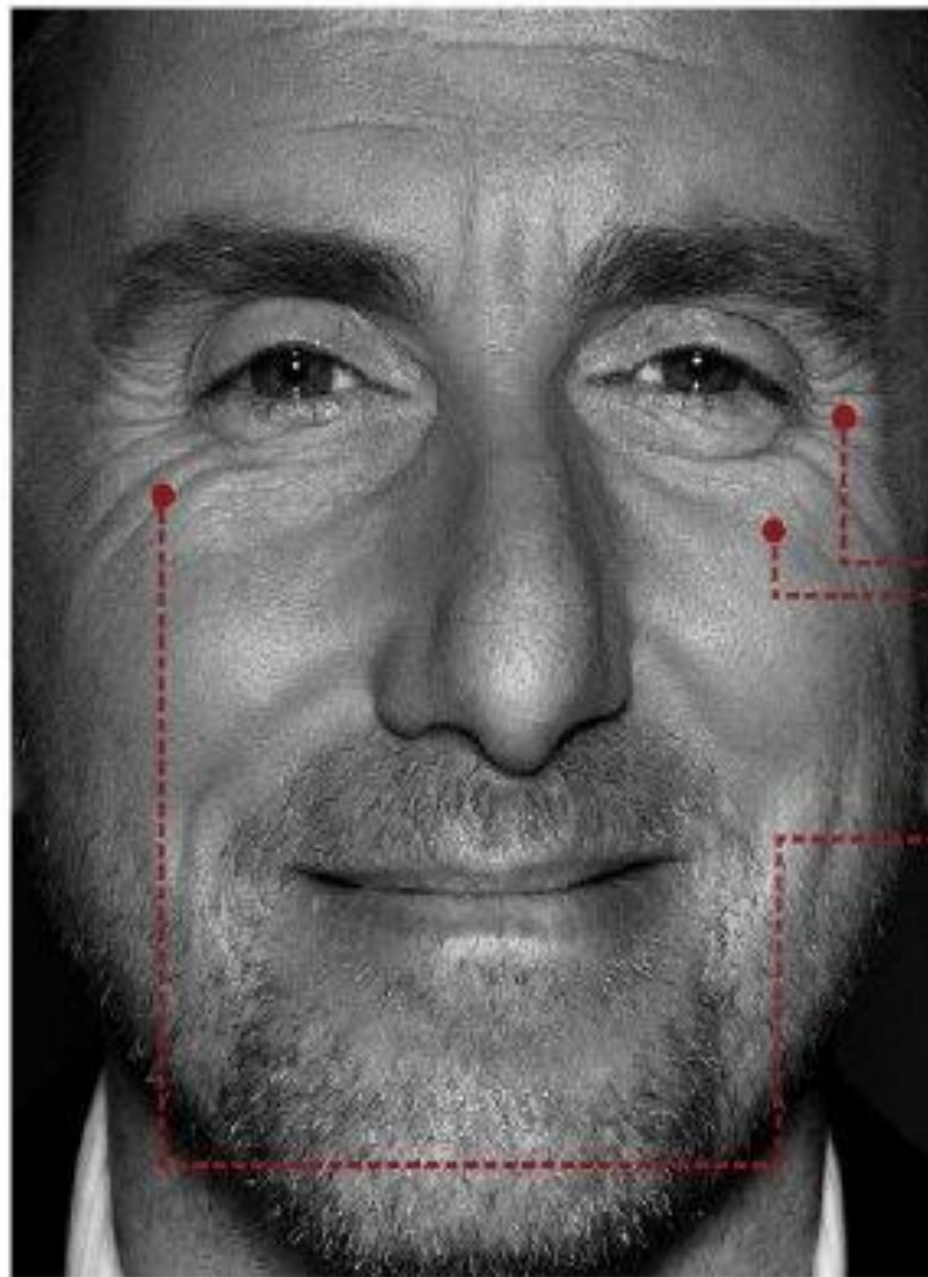


Гнев

- ① Брови опущены и сведены вместе
- ② Блеск в глазах
- ③ Рот закрыт, губы сужены

A**B****C****D****E**





Счастье

- ① Небольшие морщинки в уголках около глаз
- ② Щёки приподняты
- ③ Задействованы мышцы вокруг глаз

A

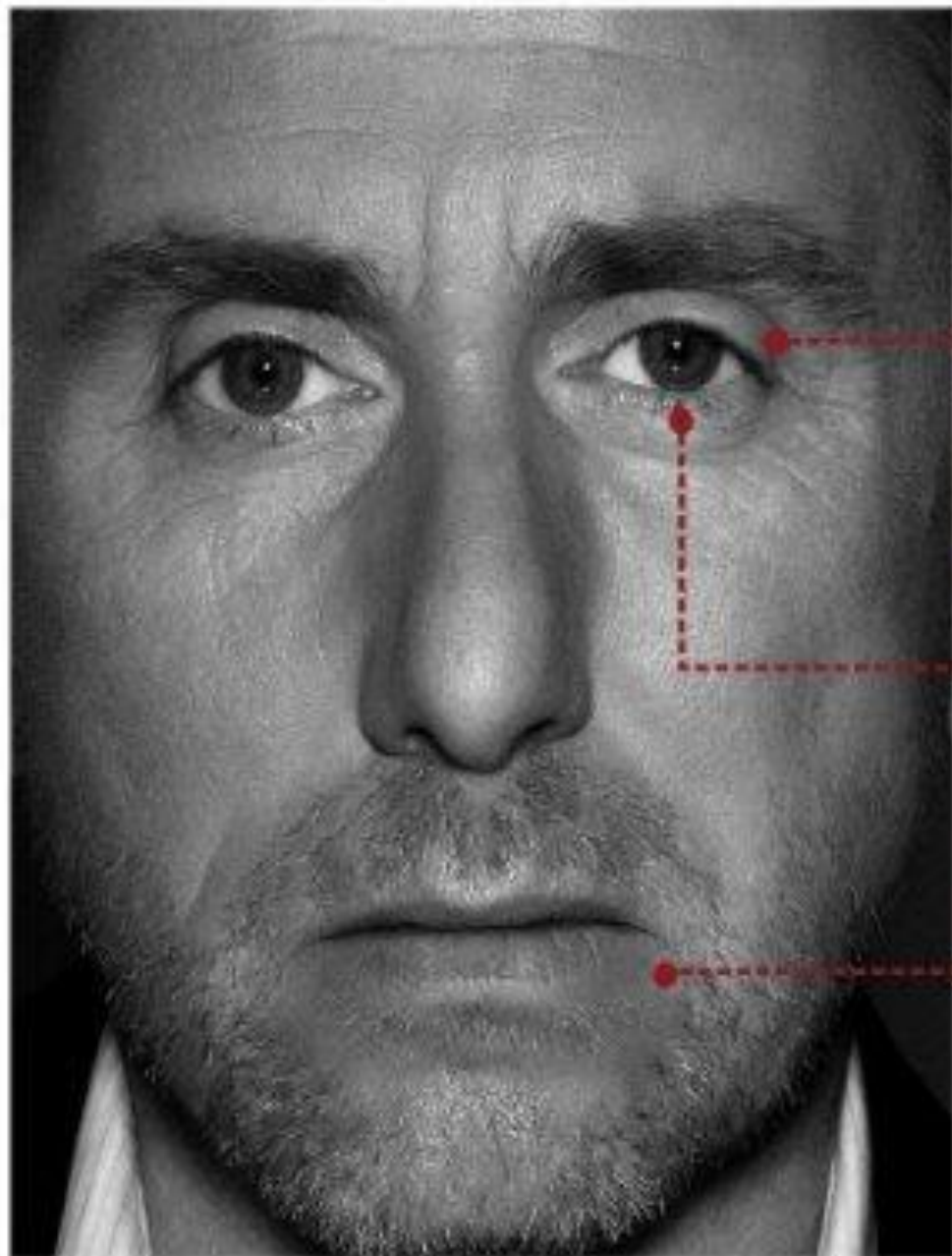


B



C





Печаль

① Верхние веки слегка опущены

② Рассеянный взгляд

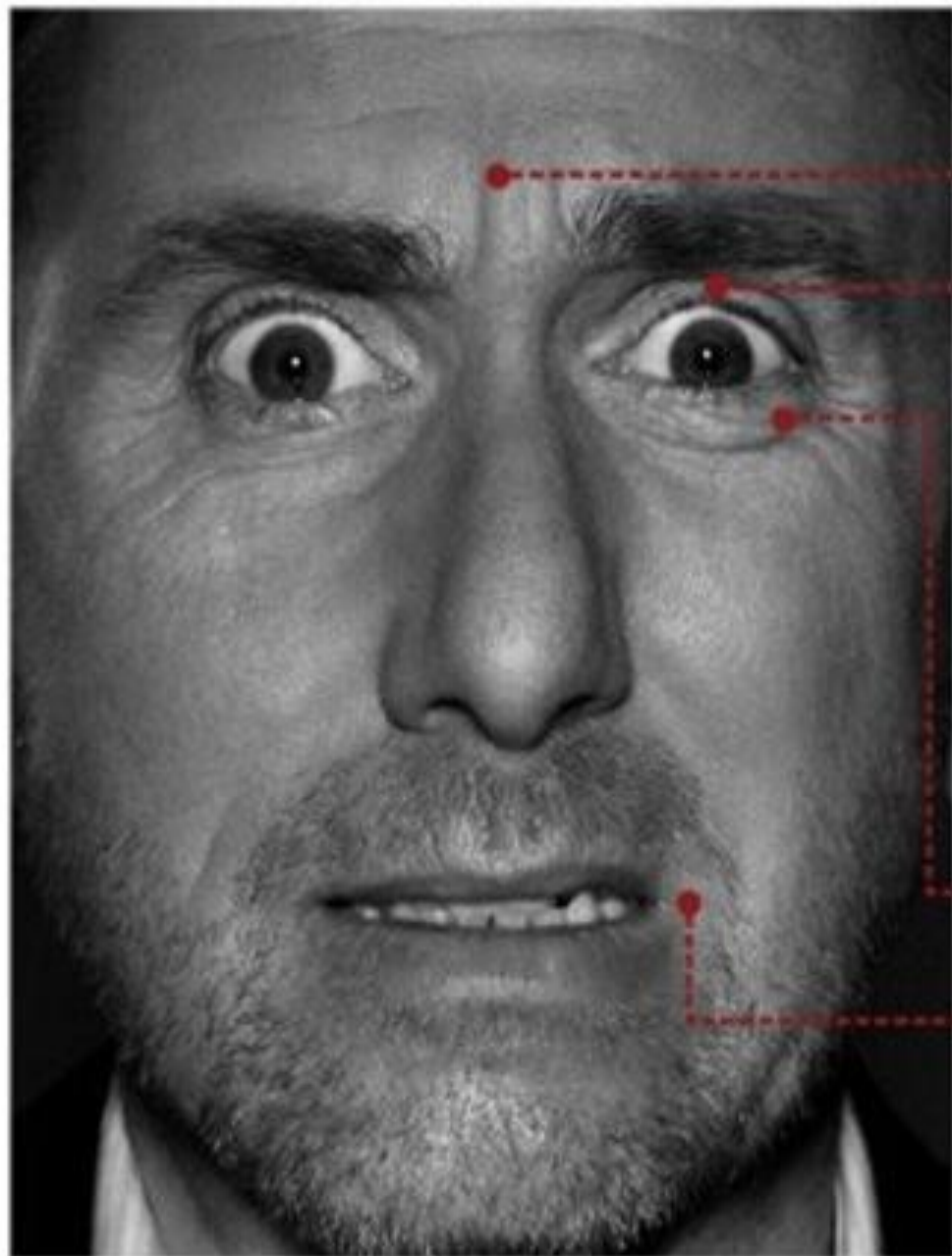
③ Уголки рта слегка опущены

A



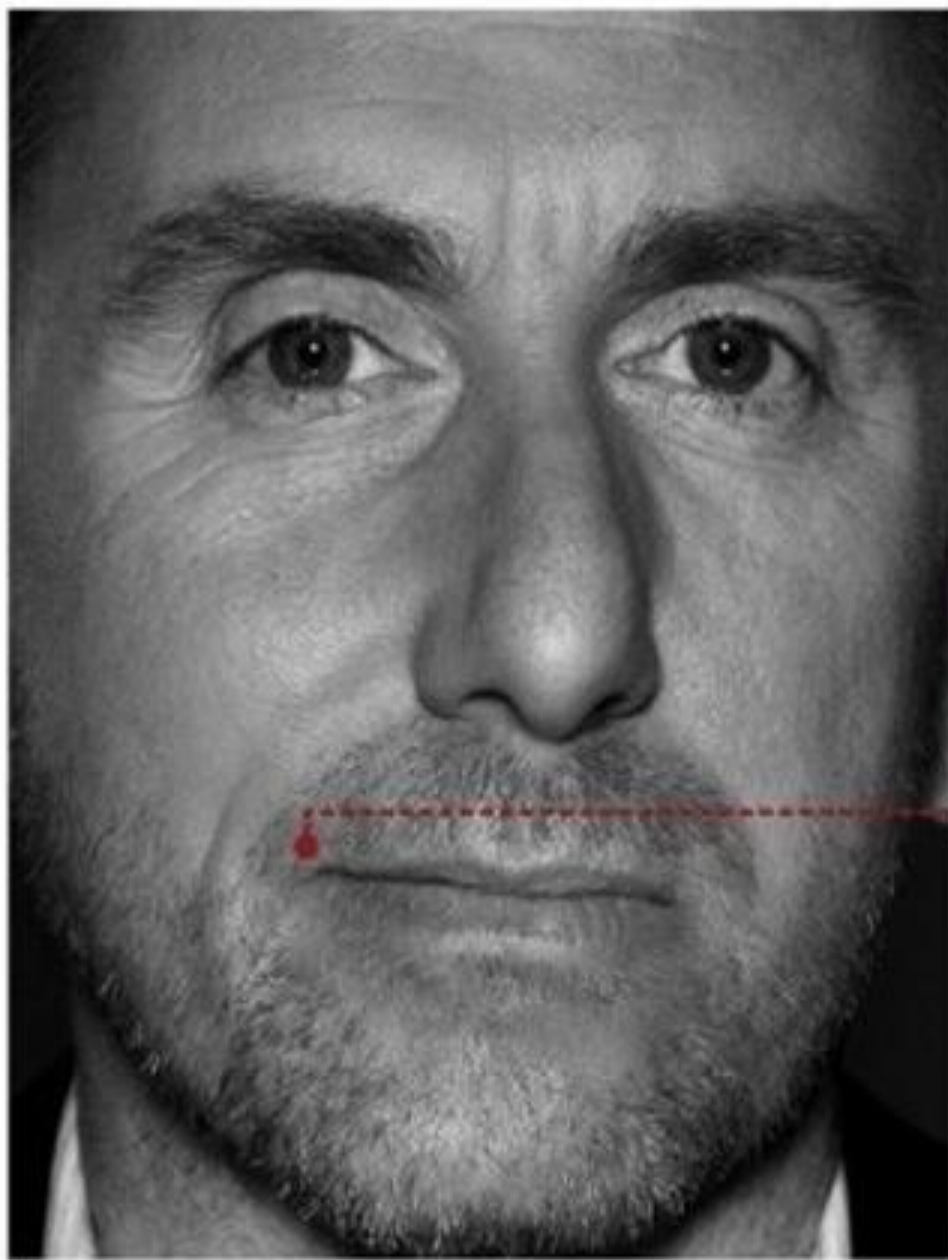
B





Страх

- ① Брови приподняты и вытянуты
- ② Верхние веки приподняты
- ③ Нижние веки напряжены
- ④ Губы немного вытянуты



Презрение

① Приподнятый уголок рта с одной стороны



**Вверх-вправо -
вспоминает картинку
реальных событий
или образов, то есть
то, что видел сам.**



**Вверх-влево -
фантазирует,
придумывает
картинку, возможно,
ложную.**



**Прямо-вправо -
звуковое
воспоминание,
передает то,
что реально слышал.**



**Прямо-влево -
придумывает слова,
подыскивает, как бы
это могло получше
звучать. Не слышал
сам.**



**Вниз-вправо -
говорит то, в чем он
уверен.**



**Вниз-влево -
вспоминает реальные
тактильные
ощущения, запах и
вкус.**



**Прямо - внимательно
слушает,
воспринимает
информацию.**