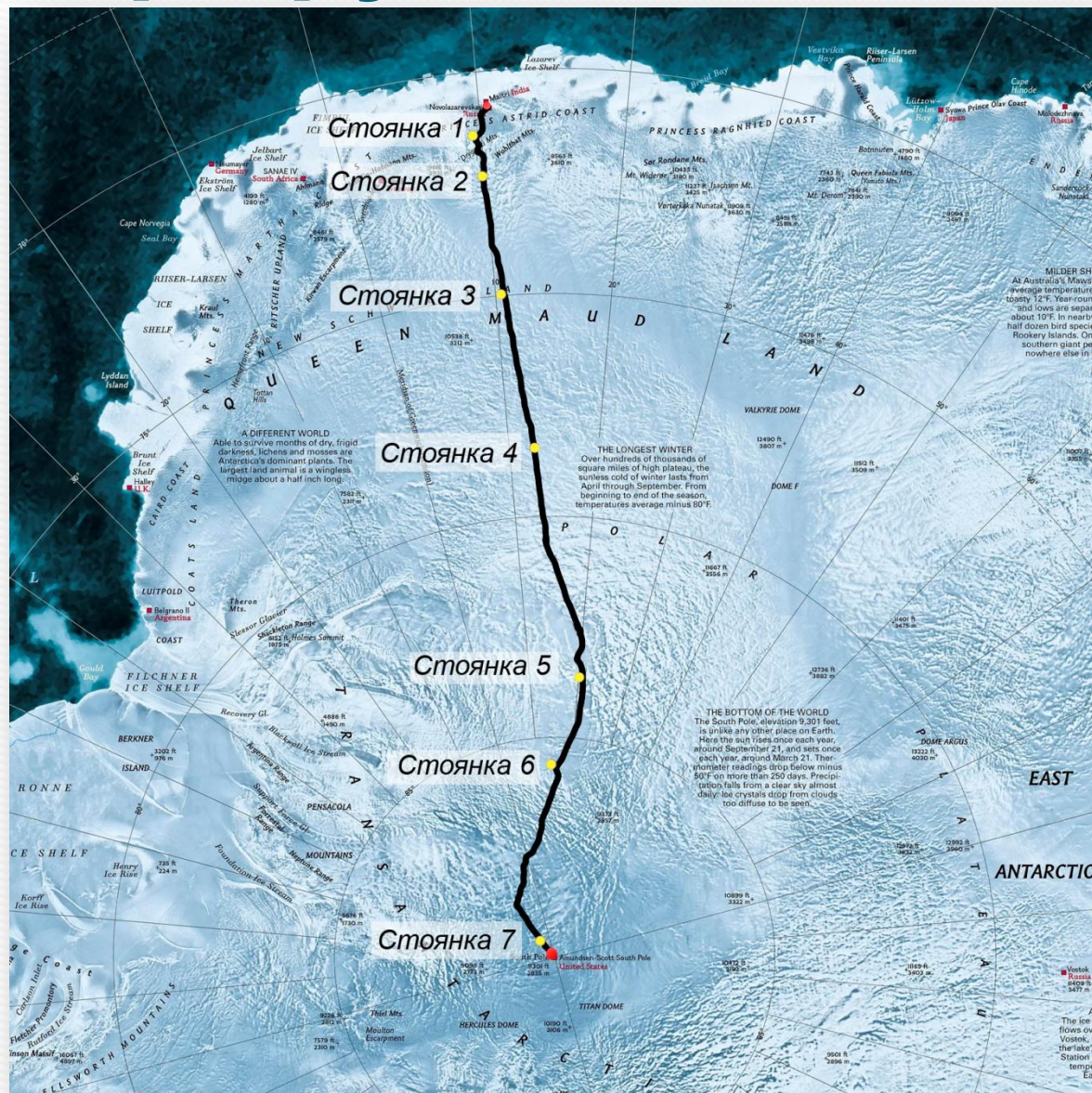


Результаты Первой Казахстанской Экспедиции на Южный Полюс

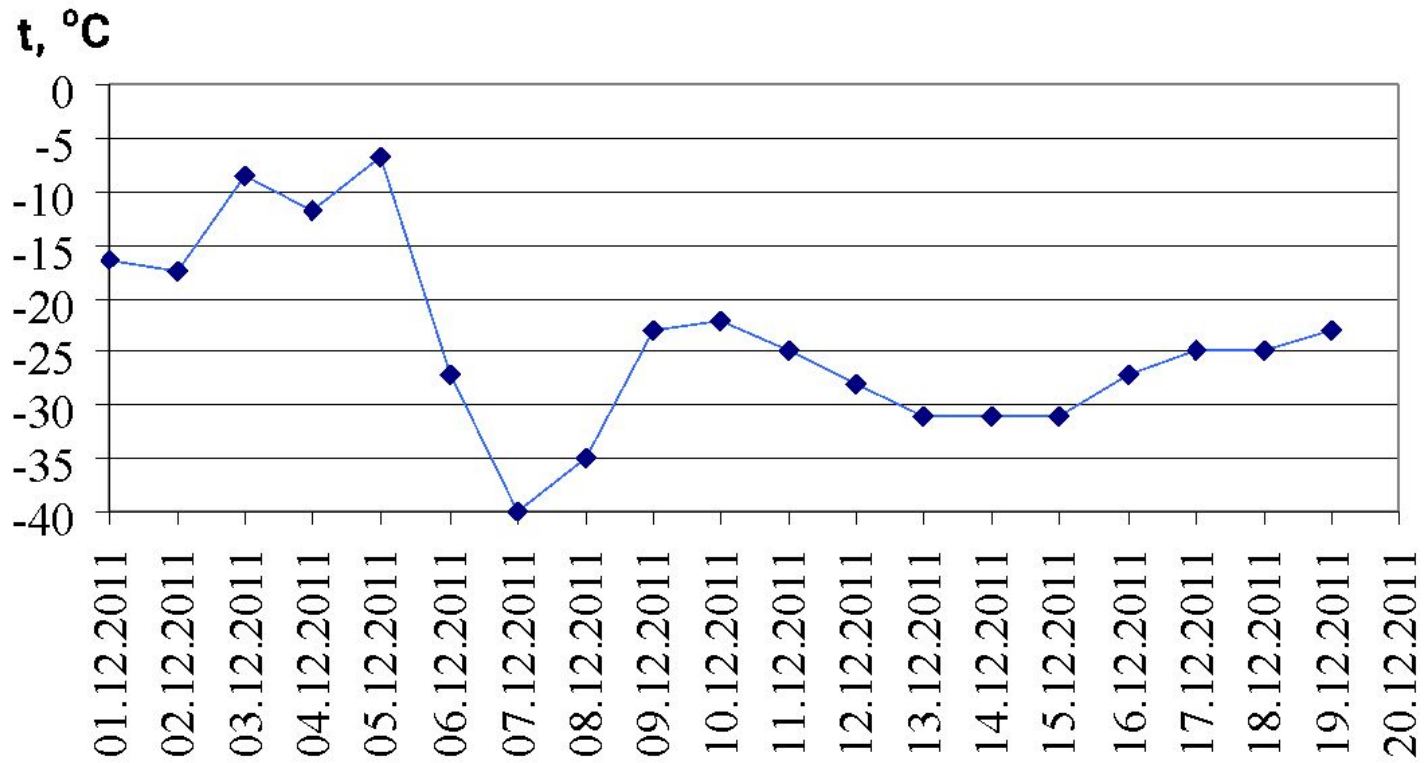


Декабрь 2011 года

Маршрут экспедиции

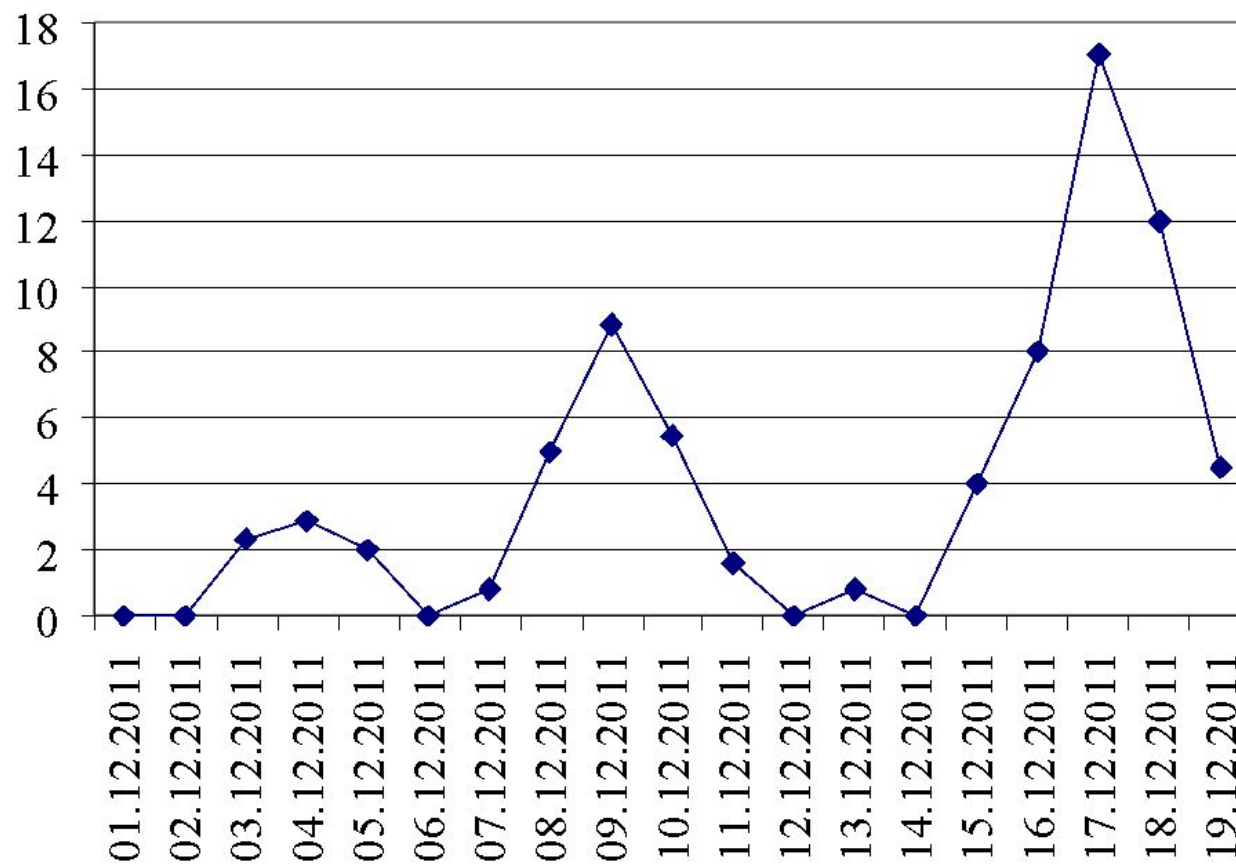


Температура воздуха

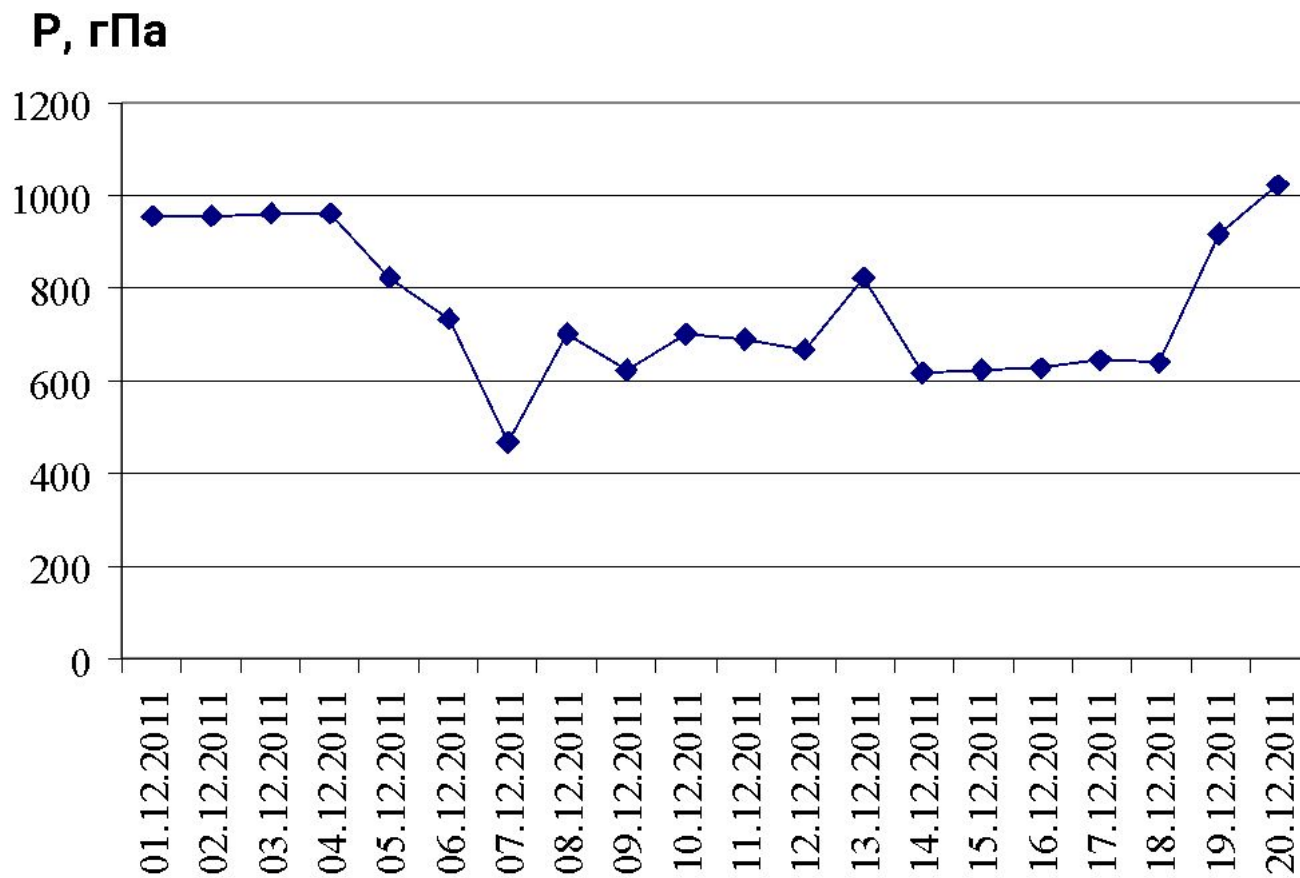


Скорость приземного ветра

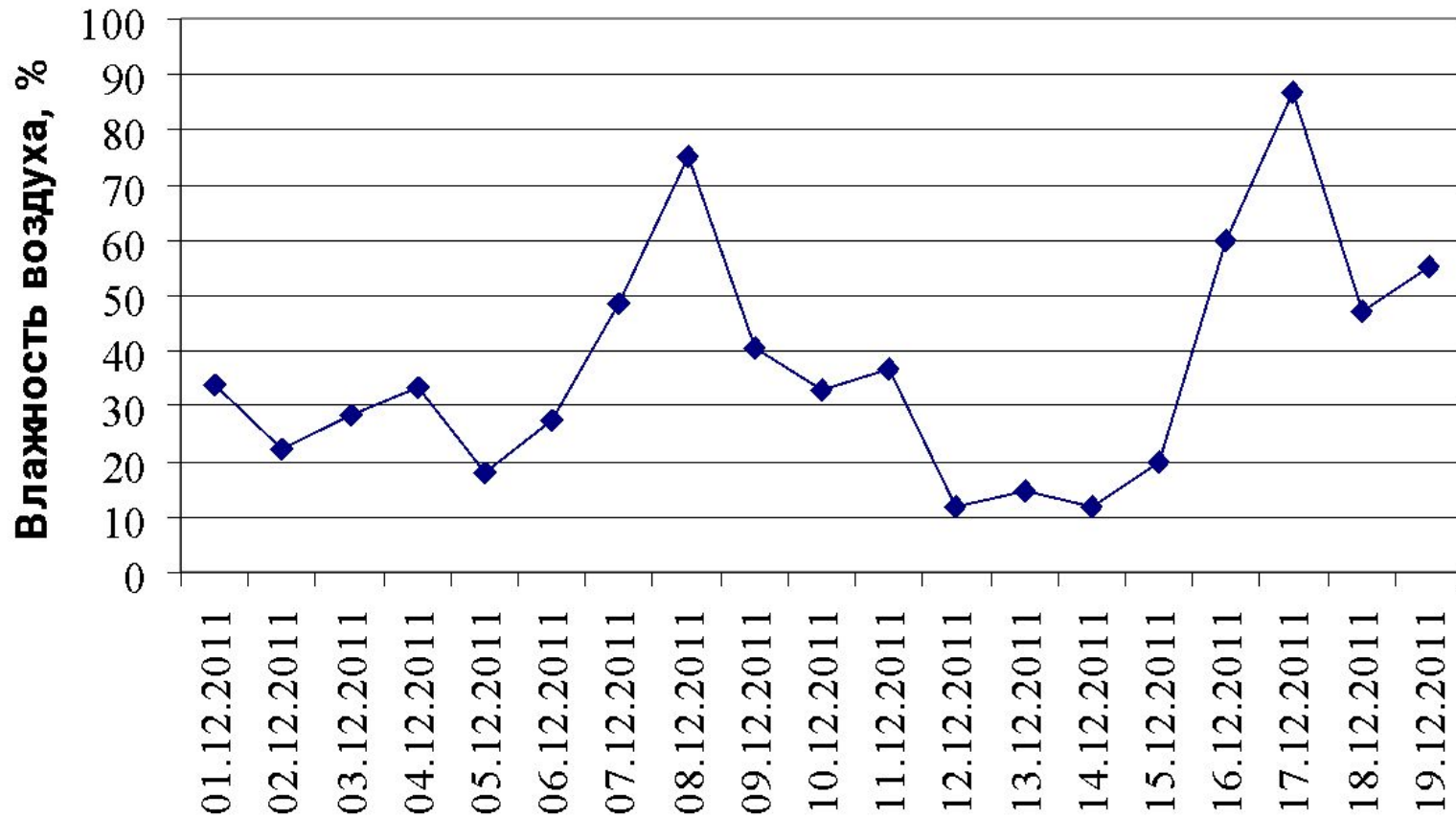
V, м/с



Давление



Влажность воздуха



Гамма излучение, мкр/час



Продольный проф иль снежно-ледовой поверхности по маршруту "Ст. Новолазаревская-ст. Амундсен-Скотт (Ю жный полюс)"



Анализ антарктических проб проводится по 47 элементам

Ca, K, Na, Zn, Mg, Fe, P, Se, Sn, Al, Sc, Ti, Te, Cs, Cu, Mo,
Ba, As, Sr, Mn, Ni, Cr, V, Sb, Cd, Pb, Yb, Hg, Li, B, Co, Rb,
Y, Zr, La, Ce, Nd, Sm, Eu, Hf, Ta, Tl, Bi, Th, W, U, Be.

Анализ проб воды

