

5.4 БЕСТАРИФНАЯ СИСТЕМА ОПЛАТЫ ТРУДА

- ◎ ***Бестарифная система оплаты труда***
используется для совершенствования
организации и стимулирования труда



5.4 Бестарифная система оплаты труда

- Бестарифные системы оплаты труда основаны на следующих основных принципах:



5.4 Бестарифная система оплаты труда

- ⦿ фонд оплаты труда предприятия и его подразделений представляет собой фиксированный процент от выручки (прибыли) предприятия;



5.4 Бестарифная система оплаты труда

- *предусмотрено доленое распределение фонда оплаты труда между работниками предприятия, исходя из их фактического трудового вклада;*

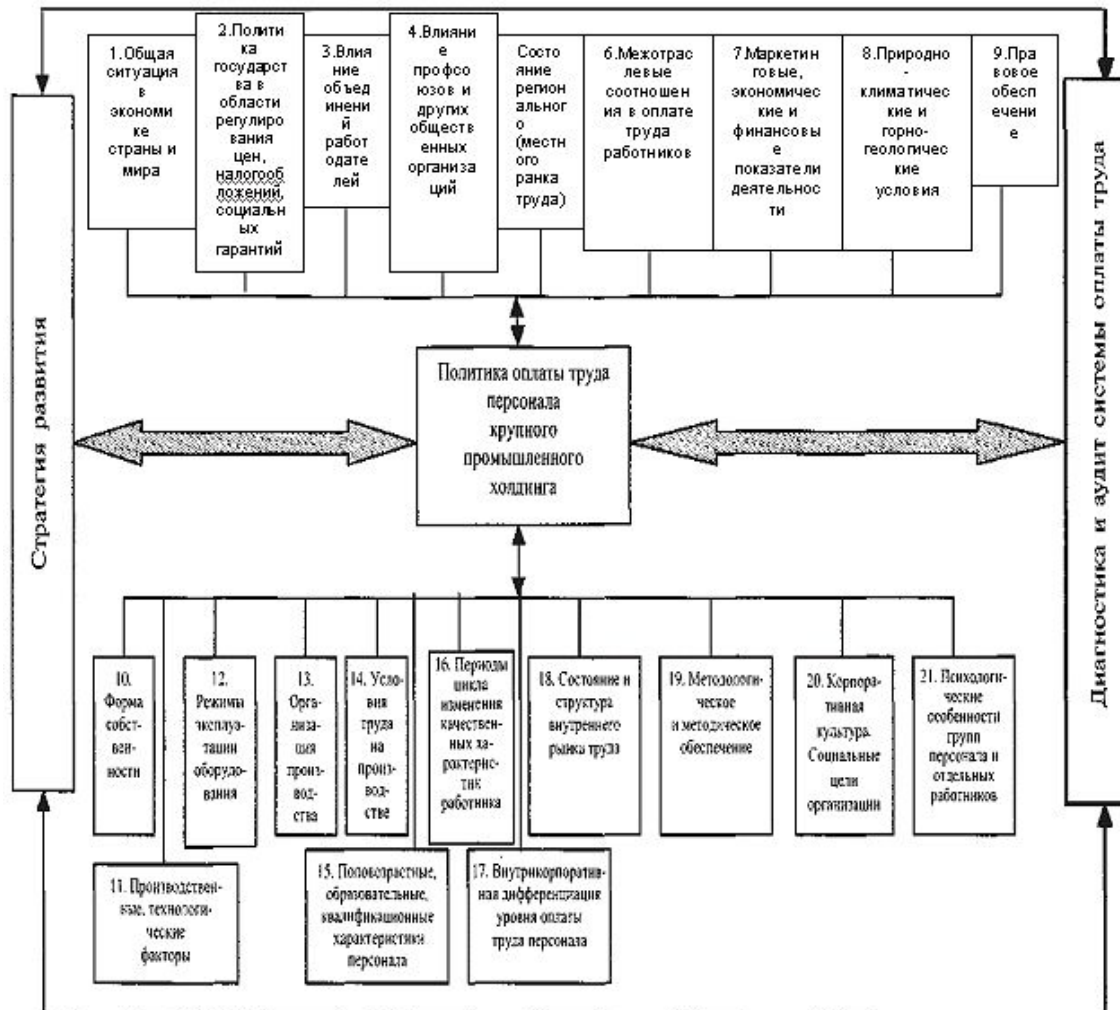


5.4 Бестарифная система оплаты труда

- *личные результаты труда работников определяются на основе совокупности коэффициентов, учитывающих стаж, квалификацию, профессиональное мастерство, значимость работника, его способность достичь определенных текущих и перспективных целей, а главное - степень реализации этой способности, выраженную в оценочных характеристиках эффективности его труда.*

5.4 Бестарифная система оплаты труда

Система оплаты труда



5.4 Бестарифная система оплаты труда


$$ЗП_i = K_i * ФОТ / \sum K_i$$

где $ЗП_i$ – заработная плата i – го работника, руб.;

K_i – коэффициент i – го работника;

$\sum K_i$ – сумма коэффициентов по всем работникам;

$ФОТ$ – объем средств, выделенных на оплату труда.

5.4 Бестарифная система оплаты труда

- При определении конкретной величины K_i для каждой группы работников разрабатываются свои критерии:
 - *квалификационного уровня работника*
 - *коэффициента трудового участия (КТУ)*
 - *фактически отработанного времени.*



5.4 Бестарифная система оплаты труда



Квалификационный уровень работника устанавливается всем членам трудового коллектива и определяется как частное от деления фактической заработной платы работника за прошедший период на сложившийся на предприятии минимальный уровень заработной платы за тот же период

5.4 Бестарифная система оплаты труда



Коэффициента трудового участия (КТУ) определяется для всех членов трудового коллектива, включая директора, и утверждается советом трудового коллектива, который сам решает периодичность определения КТУ (раз в месяц, в квартал и т.д.) и состав показателей для его расчета

5.4 Бестарифная система оплаты труда

- ◎ *Заработная плата при бестарифной системе оплаты труда определяется следующим образом:*



5.4 Бестарифная система оплаты труда

1. Рассчитывается количество баллов, заработанных каждым членом коллектива подразделения (цех, участок, бригада):

$$M_i = K * N * KТУ$$

где K – квалификационный уровень;

N – количество отработанных чел. – ч.



5.4 Бестарифная система оплаты труда

2. Определяется общая сумма баллов, заработанная всеми работниками подразделения:

$$M = \sum Mi$$



5.4 Бестарифная система оплаты труда

3. Рассчитывается доля фонда оплаты труда, приходящаяся на оплату одного балла (руб.):

$$d = \Phi_{ОТ} / M$$



5.4 Бестарифная система оплаты труда

4. Рассчитывается заработная плата отдельных работников подразделений:

$$З_{По.р} = d * M_i$$

