



**ХОРАТА ИДВАТ
или
палеонтологична
история на човека**



Автор: М. Илиева

Използвани материали:

Биология 10кл.,

Детска енциклопедия – Праисторическият

ЖИВОТ



Когато Чарлз Дарвин
публикувал за първи път
“Произхода на видовете” през
1859 г., много хора помислили,
че той твърди, че хората са
произлезли от маймуните, което
всъщност Дарвин не искал да
каже.



Четири неща различават хората от маймуните:

- ТЕ ходят изправени
- ТЕ използват оръдия на труда
- ТЕ контактуват помежду си посредством езика
- Те имат различен брой гени



Доказателства:

- Вкаменени скелети понякога могат да покажат дали собствениците им са можели да говорят или само да сумтят
- Формата на костите на краката показва дали са ходели изправени



Според известните палеонтологични данни еволюцията на човека се разделя на следните етапи:

- Австралопитек – Прачовек
- Сръчен човек – Хомо хабилис
- Изправен човек – Хомо еректус
- Палеоантроп (неандерталец)
- Неоантроп (Разумен човек) – Хомо сапиенс



Австралопитек – Прачовек

- Австралопитек означава южна човекоподобна маймуна
- Най-ранният остатък е открит в Етиопия 1981г., на 4 млн.г.
- Ходели на два крака
- Живеели на големи групи
- Изхранвали се с лов и събиращество
- Сечива, които използвали: камъни, кости, рога и зъби на животни



АВСТРАЛОПИТЕК

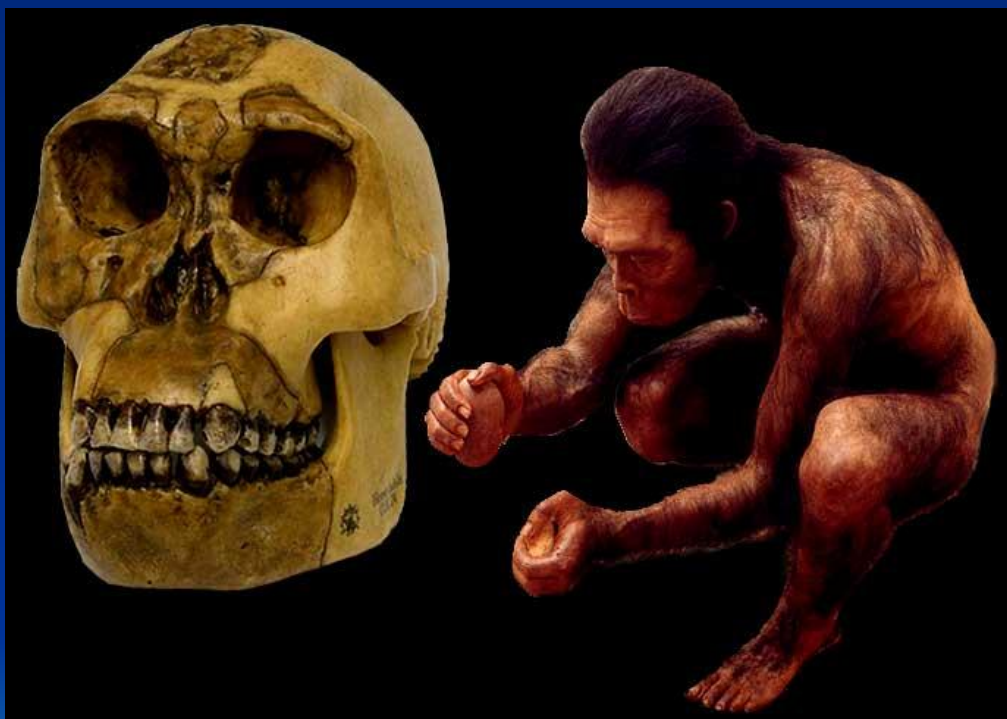


Сръчен човек – Хомо хабилис

- Най-ранния човек
- Живял в Източна Африка преди 4-6 млн. г.
- Живеели на групи
- Изхранвали се с лов и събиращество
- Изработвали примитивни сечива, което се оказало събитие с ключово значение



Хомо хабилис

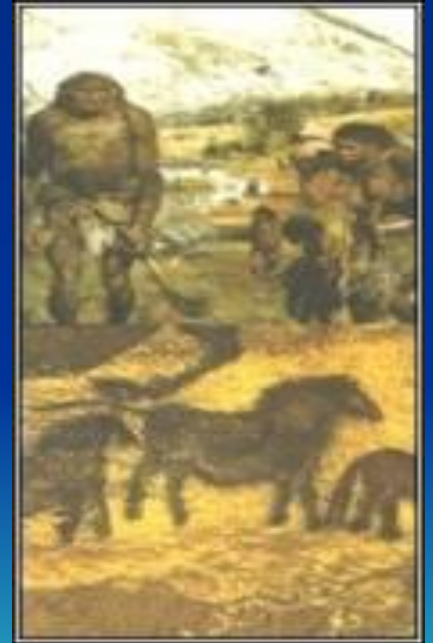
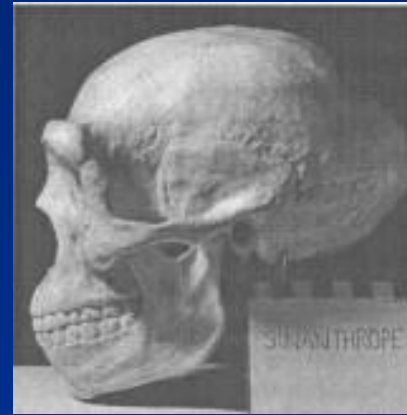


Изправен човек – Хомо еректус

- Възникнал преди 1-2 млн.г. в Африка, мигрирал в Азия и Европа
- Изработвал по-добри оръдия
- Използвал огъня
- Живеели на групи
- Обединявали усилията си при ловуване
- Общували помежду си със звукови сигнали



Хомо еректус

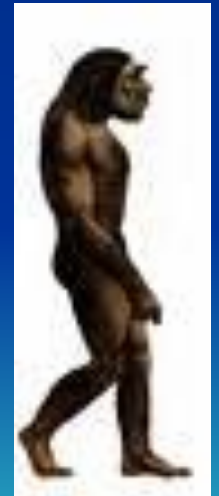


Палеоантроп (неандерталец)

- Възникнал преди 200-300 хил.г. и населявали Африка, Азия, Европа
- Изработвали ножове, накрайници на копия, резци
- Формиране на първобитна обществена организация
- Използвали огъня за приготвяне на храна, отопление и предпазване от хищници
- В общуването им възникват наченки на членоразделна реч



Неандерталец



Разумен човек – Хомо сапиенс

- Възникнал е преди 40 хил. г.
- Започват формиране на обществени отношения
- Преминават към произвеждащи дейности – земеделие, животновъдство
- Начало на развитие на духовната култура – открити са пещерни скални рисунки



Хомо сапиенс



Изучаването на праисторическия живот ни дава възможност да направим три извода:

- Хората са еволюирали съвсем наскоро в сравнение с геологическото време
- Еволюцията се осъществява изключително бавно спрямо нашата представа за време
- Еволюцията все още продължава



- Сега нови видове растения и животни еволюират, макар и много бавно.
- Днес има повече живи видове, отколкото преди.
- Както знаем, има опасност някои от тях да изчезнат.



**Ако не сме предпазливи,
ще причиним катастрофа,
голяма колкото двете най-
големи масови измирания!**



БЪДЕТЕ ПРЕДПАЗЛИВИ!!!

