

# Asula (2)



Loodusõpetus  
6.klass

Irina Žikina

O. Ivanova

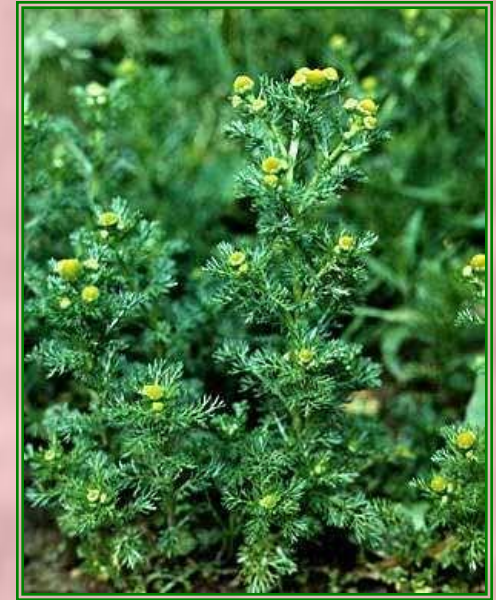
# Taimed

Umbrohttaimed

Сорняки



Võilill



Kummel



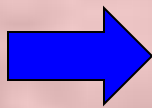
Teeleht

Plantago  
–jalatallal toodud

Põhja-  
Ameerika

«Valge inimese  
jalg»

**Haljasalad**



**Зеленые  
насаждения**

**Murud, lillepeenrad,  
puiesteed, alleed**

**Газоны, клумбы,  
скверы, аллеи**



**Viinamari –ronitaim**



**Pärn**



**Vaher**

# Loomad

Prussakas

Putukad



**Паразиты** – питаются кровью человека и животных, (переносчики болезней)

Voodilutikas



Täi



Kirp

**Parasiidid** – toituvad inimeste ja loomade verest, (haiguste kandjad)

**5 korda verd  
imeda**



**Valmik**



**Vastne**

**Vastne on valmiku  
sarnane**



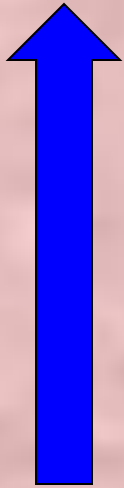
**Osaline putuka  
muutumine**

**Munad**

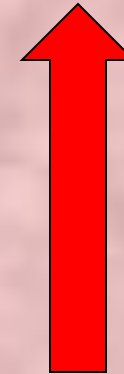
**Взрослое  
насекомое**



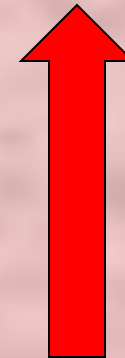
**5 раз  
насосаться  
крови**



**Личинка**



**Личинка похожа на  
взрослое насекомое**



**Неполное превращение  
насекомого**

**Яички**



**Linnud**



**Kodutuvi**



**Pääsuke**



**Suitsupääsuke**

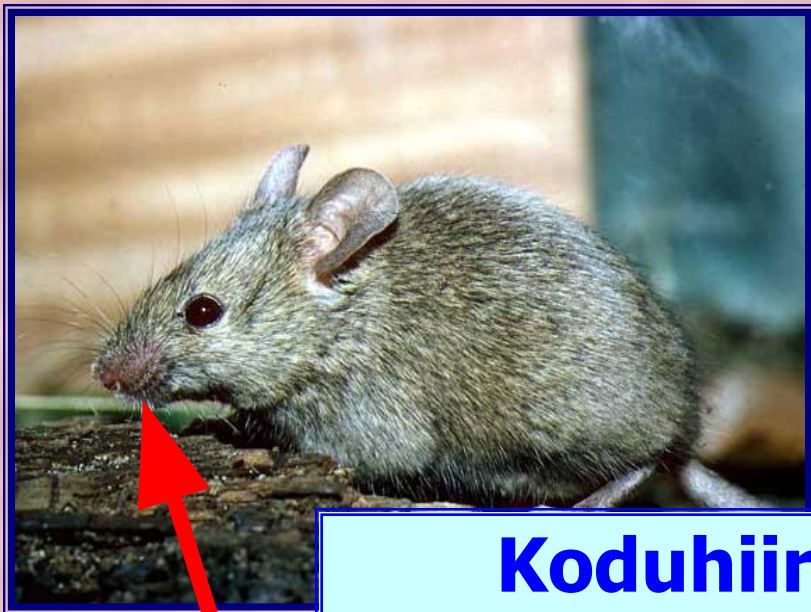


**Varblane**



**Loomad**

**Hall rott**



**Koduhiir**



**Kompekarvad**

**вибросы**

**Kahjurid**





# Asula kui kaaslus

- ✓ **Saastatud õhk**
- ✓ **Puudub looduslik tasakaal**
- ✓ **Vajalikud ained tulevad väljaspoolt ökosüsteemist**
- ✓ **Palju jääkaineid, mida kaasluses ei tarvitata**
- ✓ **Toiduahelad on lühikesed ja ebastabiilsed**
- ✓ **Vajadus liikide koosseisu mitmekesistada**

# Населенный пункт как сообщество

- ✓ **Загрязненный воздух**
- ✓ **Нет природного равновесия**
- ✓ **Необходимые вещества поступают извне экосистемы**
- ✓ **Множество отходов, не потребляемых сообществом**
- ✓ **Пищевые цепи короткие и неустойчивые**
- ✓ **Необходимость разнообразить видовой состав**