

Профессиональная деформация личности PR-специалиста

Автор:

Гусева Александра Сергеевна

Номинация:

«Студенческая работа»

Профессиональная деформация личности PR-специалиста

Объект – профессиональная деформация личности

Предмет – профессиональная деформация личности PR-специалиста

Цель – определить возможность применения термина «профессиональная деформация личности» относительно профессиональной деятельности PR-специалиста, выявить личностные качества, наиболее подверженные профессиональной деформации

Гипотеза исследования

- В данном исследовании необходимо проверить, в какой мере профессиональные деформации, выявленные в рамках исследований профессий типа «человек – человек» (синдром эмоционального выгорания, деструкции ожиданий, профессиональные акцентуации и т.д.), могут быть приложимы к деятельности и личности PR-специалиста.
-

Использованные методики психометрии:

- Диагностика уровня эмпатии (эмоциональный и поведенческий компонент)
 - Диагностика основных акцентуаций характера по К. Леонгарду
 - Калифорнийский психологический опросник (СРІ-434)
-

Диагностика уровня эмпатии

Средние результаты диагностики эмпатии

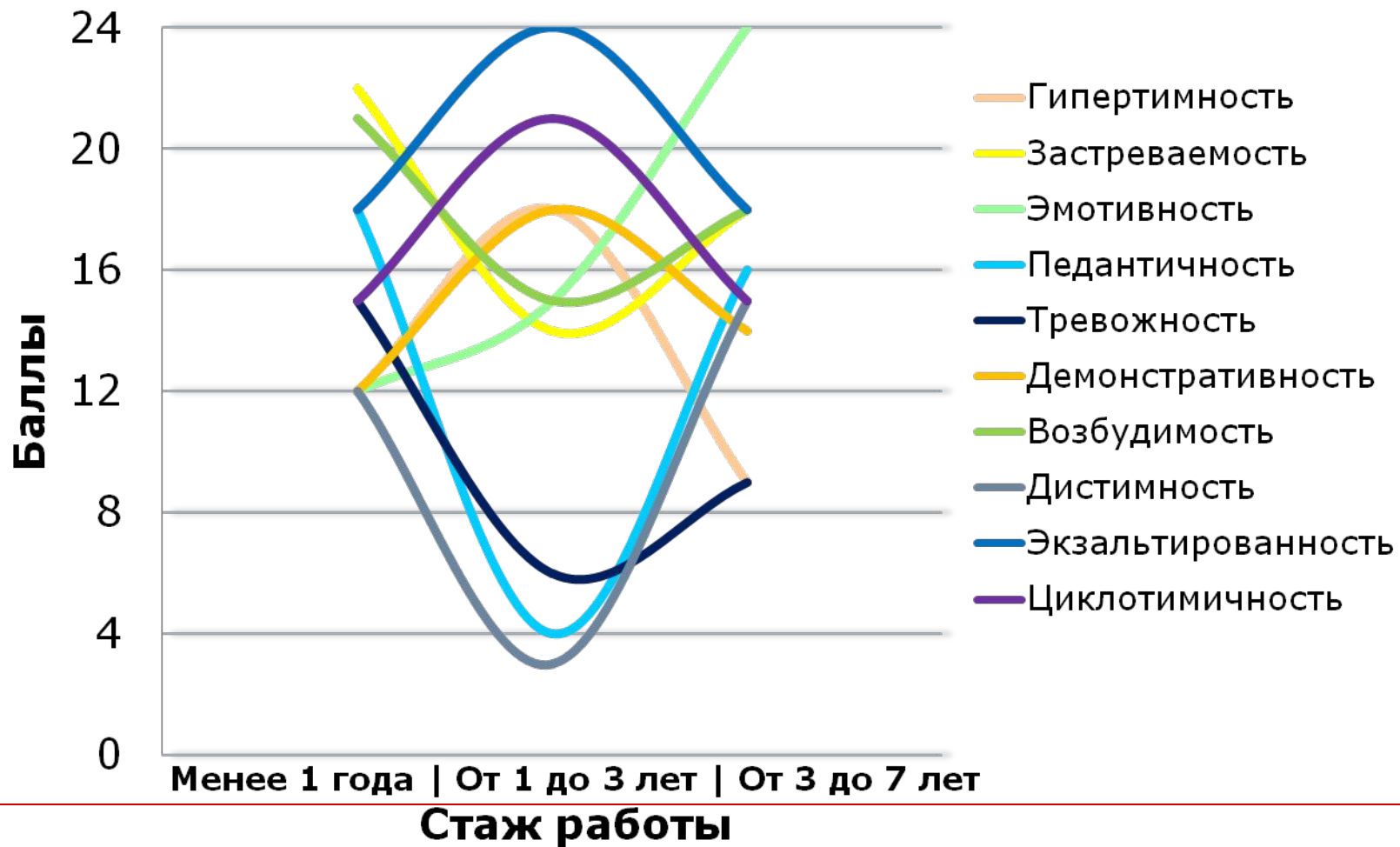
Компонент эмпатии	Опыт работы менее 1 года	Опыт работы от 1 года до 3 лет	Опыт работы от 3 до 7 лет
Эмоциональный уровень	16	16	18
Действенная эмпатия	11	13	8

Диагностика акцентуаций (по К.Леонгарду)

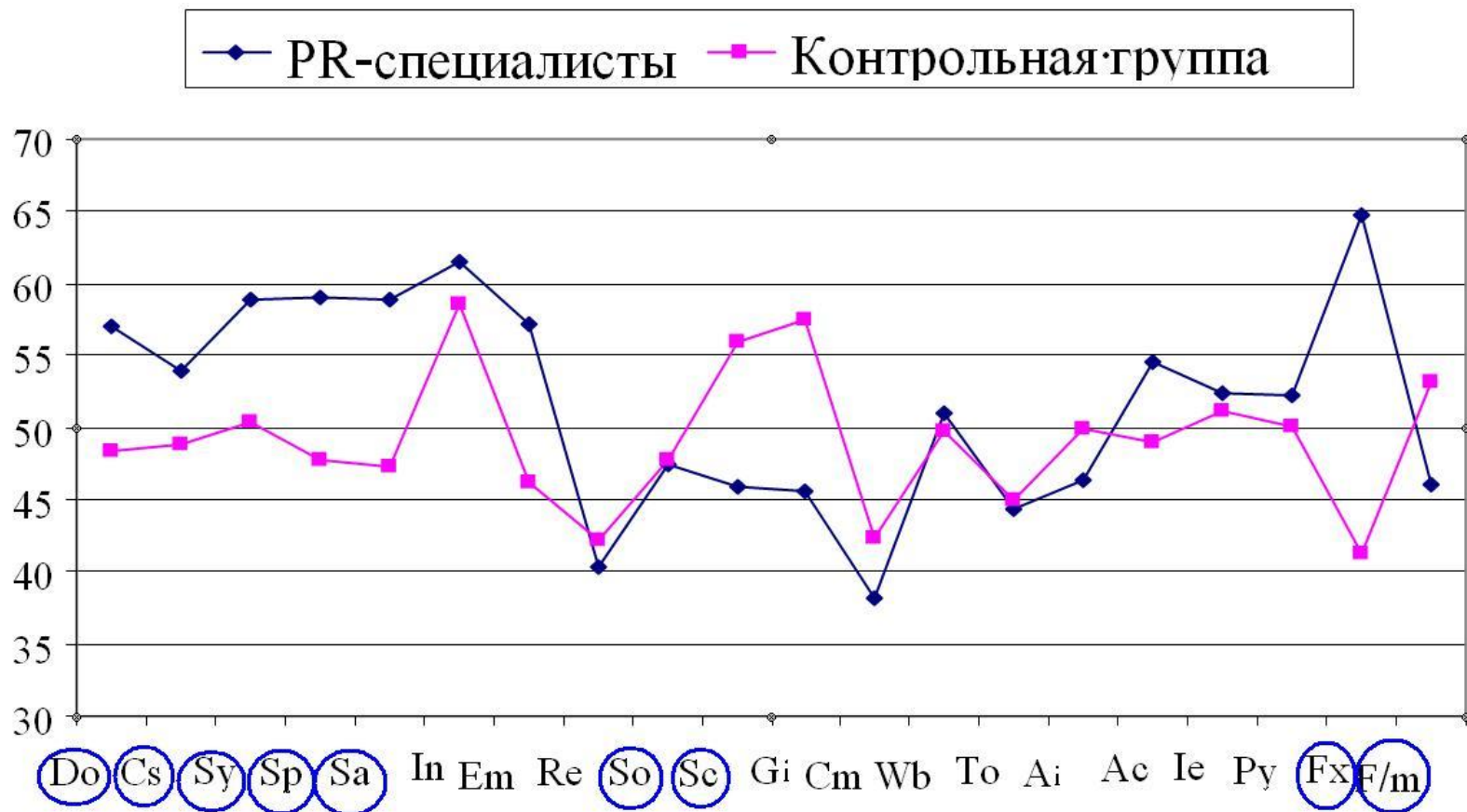
Сводная таблица результатов диагностики основных акцентуаций

Типы акцентуаций	Опыт работы менее 1 года	Опыт работы от 1 года до 3 лет	Опыт работы от 3 до 7 лет
Гипертимный	12	18	9
Застреваемый	22	14	18
Эмотивный	12	15	24
Педантичный	18	4	16
Тревожный	15	6	9
Циклотимический	15	21	15
Демонстративный	12	18	14
Возбудимый	21	15	18
Дистимный	12	3	15
Экзальтированный	18	24	18

Степень выраженности акцентуаций специалистов по связям с общественностью в зависимости от опыта работы

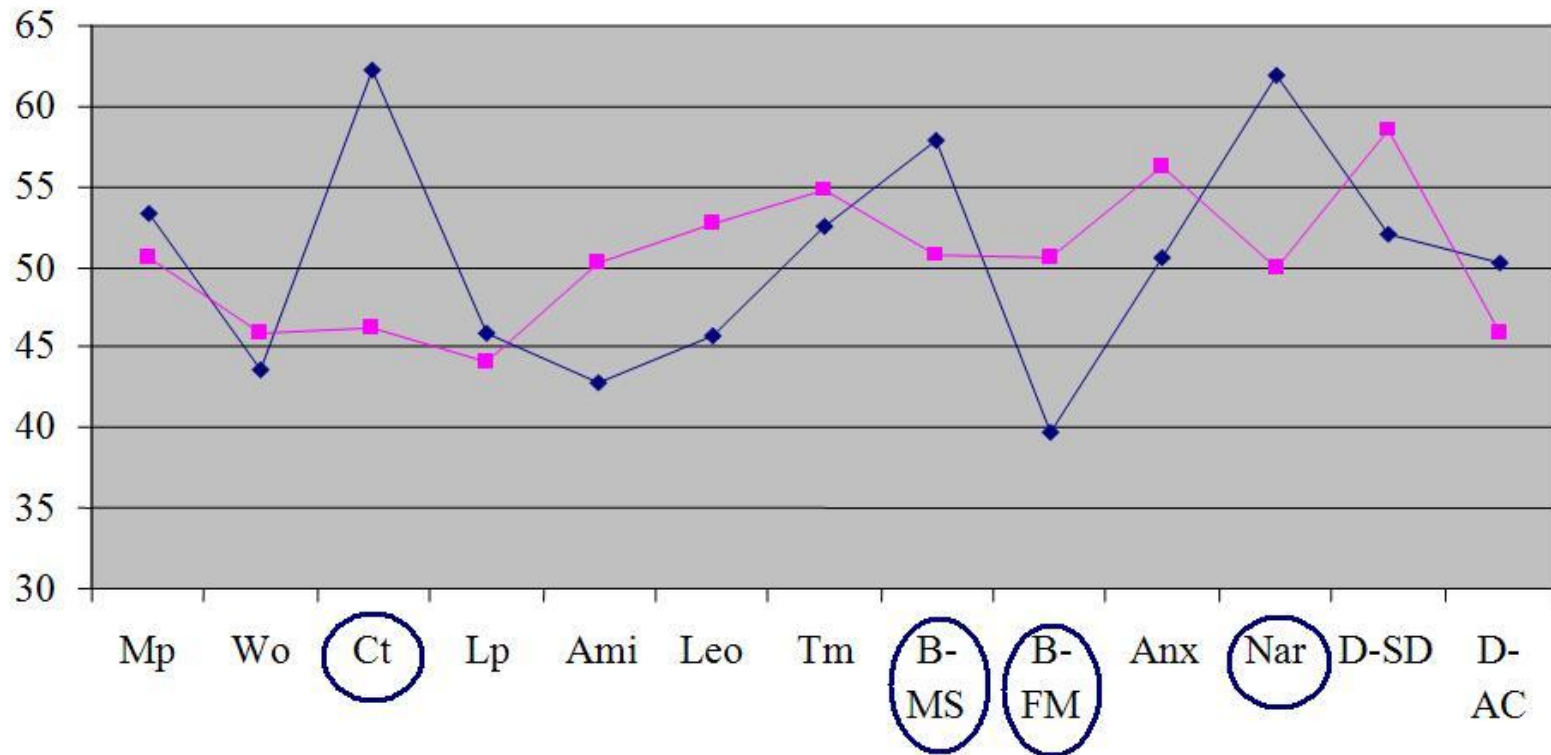


Результаты СРІ-434 (базовые шкалы)



Результаты СРІ-434 (специальные шкалы)

—◆— PR-специалисты —■— Контрольная группа



Выводы

- Профессия PR-специалиста, как и любая другая, способствует образованию ПДЛ.
 - В исследованиях российских профессиональных психологов все личностные изменения рассматриваются как профессиональная деформация, а в западных работах используется термин «professional formation» - профессиональная формация. В результате исследований изменений личностных черт PR-специалиста уместнее говорить о профессиональной формации личности.
-

Выводы (продолжение)

- По мере протекания процесса формирования профессиональной личности, появляется больше «человеческих» качеств – социальная открытость, толерантность, проявляются черты феминности.
 - В процессе профессионализации важно контролировать такие качества как: доминантность, самоконтроль, обычность и др.
 - Ознакомившись с ситуацией по профилактике профессиональной деформации в городе Барнауле мы пришли к выводу, что на рынке тренинговых программ индивидуальных консультаций заполненность ниши неравномерна: все предлагаемые услуги направлены на улучшение, усиление личностных качеств, влияющих на профессиональный успех (навыки личных продаж, выступления перед аудиторией, тренинги личностного роста), но отсутствует предложение по корректировке профессиональных навыков, которые развиваются во вред личностным.
-

Профессиональная деформация личности PR- специалиста

Спасибо за внимание!

Автор:

Гусева Александра Сергеевна

Научный руководитель:

к.ф.н., доцент

Комиссарова Людмила Михайловна

Стадии профессионального становления

Доп.
информация

Стадия	Факторы, влияющие на формацию	Новообразования (процессы формации)	Факторы, влияющие на появление деструктивных новообразований	Деструктивные новообразования
Оптация	<i>Выбор специальности «Связи с общественностью»</i>	<i>Раскрытие лидерских способностей, желания доминировать, стать отличным специалистом в этой области</i>	<i>Слабое представление о профессии PR-специалиста. Начало формирования понимания основных задач, выполняемых специалистом по СО</i>	Профессиональные деструкции отсутствуют, утрата смыслового будущего
Профессиональная подготовка	<i>Освоение практикоориентированных дисциплин в ВУЗе</i>	Готовность к самостоятельной деятельности.	<i>По окончании ВУЗа – понимание ошибки выбора специальности. Реализация как специалиста осуществляется в смежных областях, либо выпускник уходит из профессии</i>	Профессиональные деструкции не развиваются
Профессиональная адаптация	Методическая и социально-психологическая поддержка молодого специалиста.	<i>Выполнение PR-специалистом базовых функций, обретение опыта самостоятельной деятельности</i>	<i>Расхождение теоретических знаний с практической составляющей</i>	Начало развития профессиональных деструкций: выученная беспомощность, профессиональное и эмоциональное отчуждение

Стадии профессионального становления

Доп.
информация

Стадия	Факторы, влияющие на формацию	Новообразования (процессы формации)	Факторы, влияющие на появление деструктивных новообразований	Деструктивные новообразования
Первичная профессионализация	Стабилизация профессиональной деятельности, потребность в достижениях	<i>Формирование способностей самостоятельно принимать решения, проводить кампании. Желание достигать результатов</i>	<i>Выполнение проектов по одной схеме, риск стандартизации творческих процессов</i>	Консервация профессионального опыта. Профессиональные деформации и акцентуации.
Вторичная профессионализация	Постоянное повышение квалификации. Освоение смежных видов деятельности. Карьерный рост. Потребность в самореализации.	Профессиональный менталитет. Идентификация с профессиональным сообществом. Сверхнормативная профессиональная активность <i>Сознательное вступление в профессиональные сообщества, участие во всех мероприятиях</i>	Однообразие способов выполнения деятельности. Профессиональная усталость. Возрастные психофизиологические изменения <i>Риск появления неспособностей делегировать полномочия</i>	Благоприятный период для развития всех видов профессиональных деструкций
Профессиональное мастерство	Самоактуализация творческого и профессионального личностного потенциала	Творческое выполнение деятельности. Самопроектирование. Достижение вершин профессионализма	Утрата профессиональных перспектив, Конкуренция с молодыми сотрудниками	Крайние проявления трудоголизма. Профессиональный кретинизм

личности PR-специалиста на различных этапах профессионального становления

Доп.
информация

Стадия	Психологическое сопровождение	Наличие услуги в г. Барнауле
Оптация	Профессиональное консультирование: анкеты, беседы. Профессиональная ориентация в школах	Договоры по профильной подготовке между школами и ВУЗами. Услуга профориентационного тестирования, составления профессиограммы.
Профессиональная подготовка	Признание права субъекта образования самому принимать решения о путях своего профессионального становления и нести ответственность за их последствия	Предложение ряда специализаций по одной специальности. Организация учебно-производственных практик.
Профессиональная адаптация	Помощь в освоении норм профессионального поведения	Сотрудники отдела кадров в большинстве случаев не выполняют функции проф.адаптации сотрудников. Индивидуальное консультирование.
Профессионализация	Обеспечение взаимосогласованности и взаимодействия работника и предприятия (организации) в профессиональном становлении.	Приглашенный психолог, индивидуальные консультации. Тренинги личностного роста
Мастерство	Развитие профессиональной компетенции, коррекция траектории и темпа профессионального становления.	Тренинги личностного роста