



API Яндекс.Карт на вашем сайте

Андрей
Кармацкий
karma@yandex-team.ru

Яндекс.Карты сегодня:

города всегда с точностью до дома:

- Челябинск и ещё 126 городов России
- 36 городов Украины
- Казахстан: Астана, Алматы
- Беларусь: Минск
- детальные спутниковые снимки городов России, Европы и популярных курортов мира

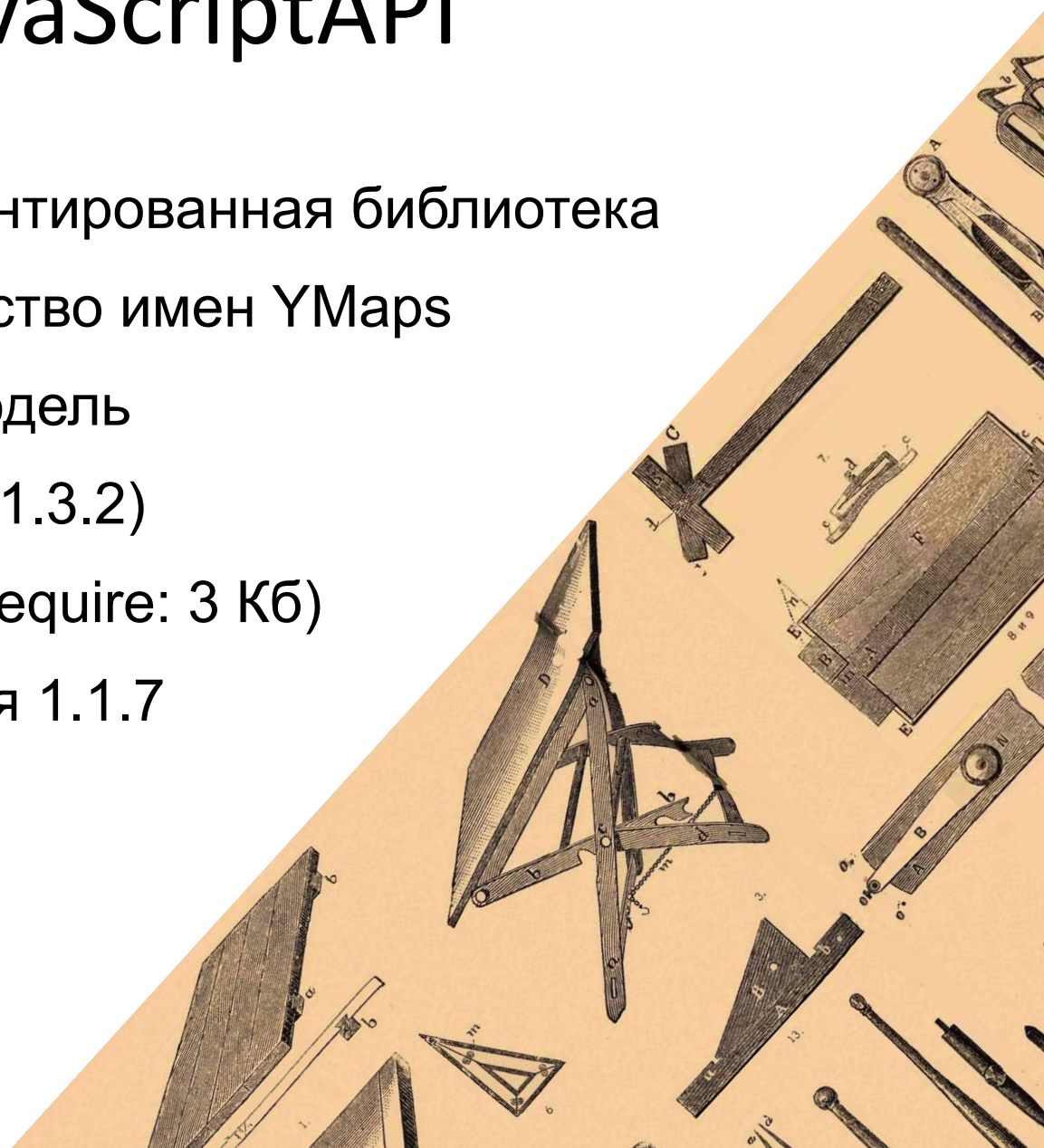
Обновления ежемесячно – около 10 карт городов (новые и обновления)

API Карт – это целый набор инструментов для веб-разработчиков



JavaScriptAPI

- объектно-ориентированная библиотека
- одно пространство имен YMaps
- событийная модель
- jQuery внутри (1.3.2)
- 95 Кб (loadByRequire: 3 Кб)
- текущая версия 1.1.7



JS API: взаимодействие с разработчиком

Стандартные элементы управления:

- **и интерфейс создания своих элементов**

Объекты: метки, ломаные, многоугольники

- **и интерфейс создания своих объектов**

Внешний вид объектов: стандартные настройки, текстовые шаблоны

- **и динамические шаблоны, т. е. опять возможность всё перенастроить**

JS API: карта и объекты на ней

- Метки:

<http://www.sdam74.ru/chel/karta>

объекты недвижимости

- Ломаные:

<http://rasp.yandex.ru/trains>

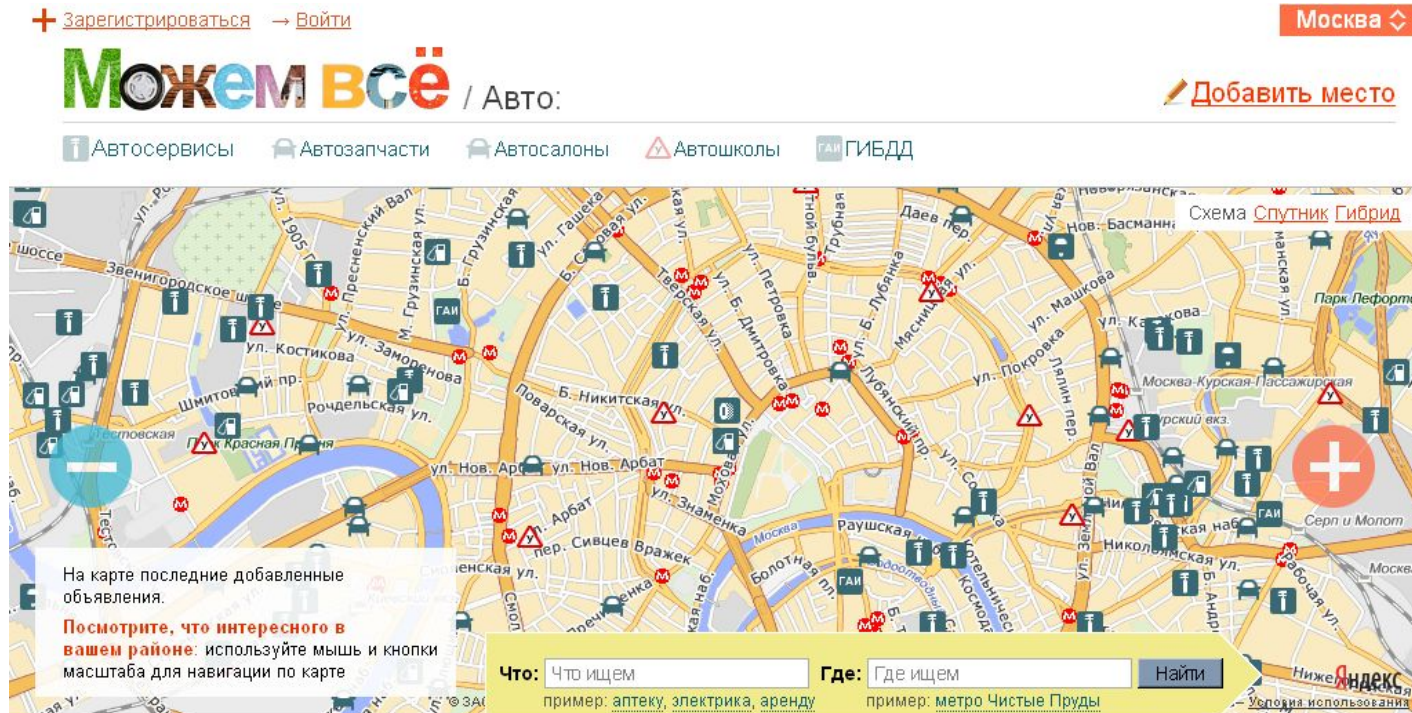
маршруты поездов в Я.Расписаниях

- Полигоны:

<http://www.papajohns.ru/ru/restaurants/moscow/>

отмечены зоны доставки пиццы по районам

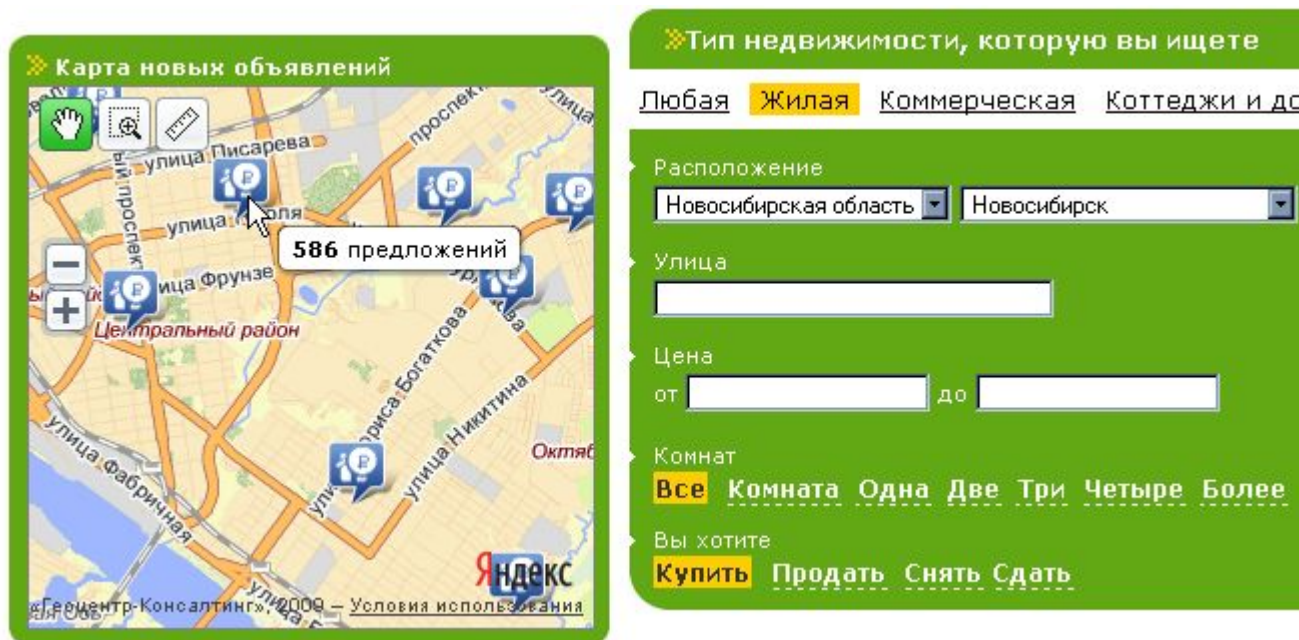
JavaScript API: настройка UI



<http://mogemvse.ru/moscow/places/auto>

Пользовательский интерфейс (метки, элементы управления) можно перенастроить: не только внешний вид, но и его поведение.

JavaScript API: группировка объектов



<http://m2.sibnet.ru/>

Когда объектов на карте много, их можно группировать

JavaScript API: своя карта

Использование собственной карты

<http://cheboksary.ws/>

Наложение на Яндекс.Карты собственного слоя

<http://yota.ru/ru/coverage/russia/map-fullscreen.php>

API для просмотра больших изображений

<http://4kazan.ru/>

Для подготовки своей карты у нас есть специальная программа

JavaScript API: отображение XML-файлов

Поддерживаем три XML-формата:

- YMapsML – язык описания геоданных в API Яндекс.Карт
- KML
- GPX (gps-треки)

(<http://karmatsky.narod2.ru/gpx.html>)

Отображение YMapsML

Поиск Почта Карты Маркет Новости Словари Блоги Видео Картинки ещё ▾ karmatsky ▾ Выход Помощь

уфа Найти

Карты Поиск организаций Маршруты Мои карты Схема метро Выбрать город Печать Ссылка на карту ▾

Поиск на карте
Найдено 7 объектов

- [Уфа](#)
Россия, республика Башкортостан
- [село Уфа](#)
Россия, Пермский край
- [станция Уфа](#)
Россия, республика Башкортостан, Уфа
- [река Уфа](#)
Россия
- [поселок Нов. Уфа](#)
Россия, Кемеровская область, Мариинский район
- [поселок Уфа-Шигири](#)
Россия, Свердловская область, Нижнесергинский район
- [Уфа аэропорт](#)
Россия, республика Башкортостан, Уфа

Показать на карте ▾ Схема ▾

- Фотографии бета
- Градусная сетка
- Фото животных
- Фото начала XX века
- Страны мира на видео
- Необычные памятники
- Горнолыжные курорты**
- [весь слой](#)
- [Скрыть все слои](#)

Горнолыжные курорты России от сай

Сайты-партнёры свои информационные слои для Яндекс.Карт транслируют в YMapsML

Персональные карты в

YMapsML

Яндекс.Карты: Мои карты



Поиск Почта Карты Маркет Новости Словари Блоги Видео Картины ещё ▼ karmatsky ▼ Выход Помощь

адрес, улица, город или название объекта

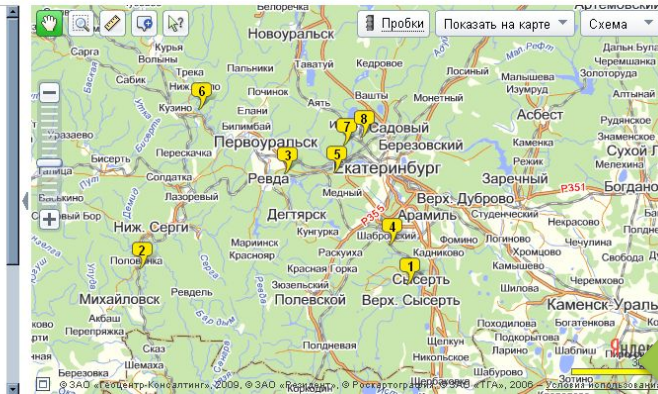
Карта Поиск организаций Маршруты Мои карты Схема метро Выбрать город Печать Ссылка на карту ▼

Маршруты выходного дня
создана 6.12.2009 в 19:56
обновлена 18.12.2009 в 14:09
показывать: всем
автор: вы [Все ваши карты](#)
[Редактировать](#) [Удалить](#)

Красивые места в окрестностях
Екатеринбурга (туристические и
интересные места)

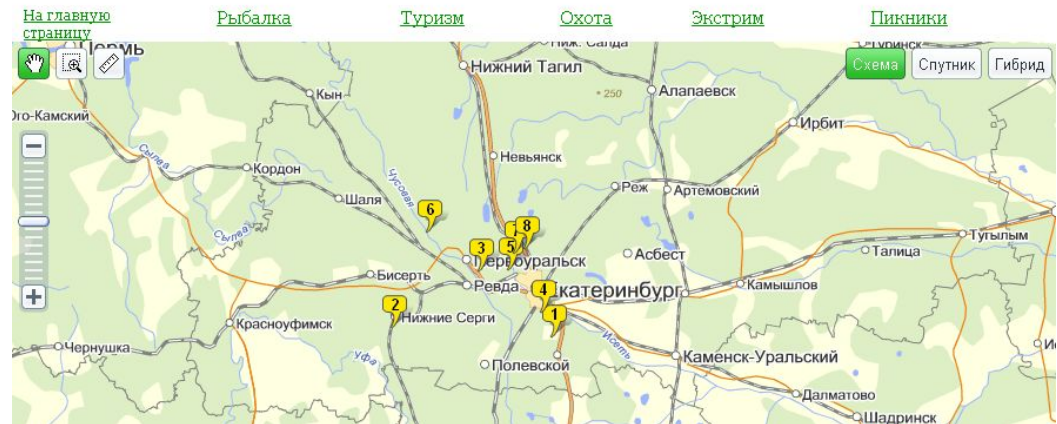
[Ссылка на эту карту](#)

- 1 Тальков камень
- 2 Природный парк "Оленьи ручьи"
- 3 Гора Волчиха
- 4 Карьер "Старая линза"
- 6 Граница катинчанов



[U-nat.ru](#)

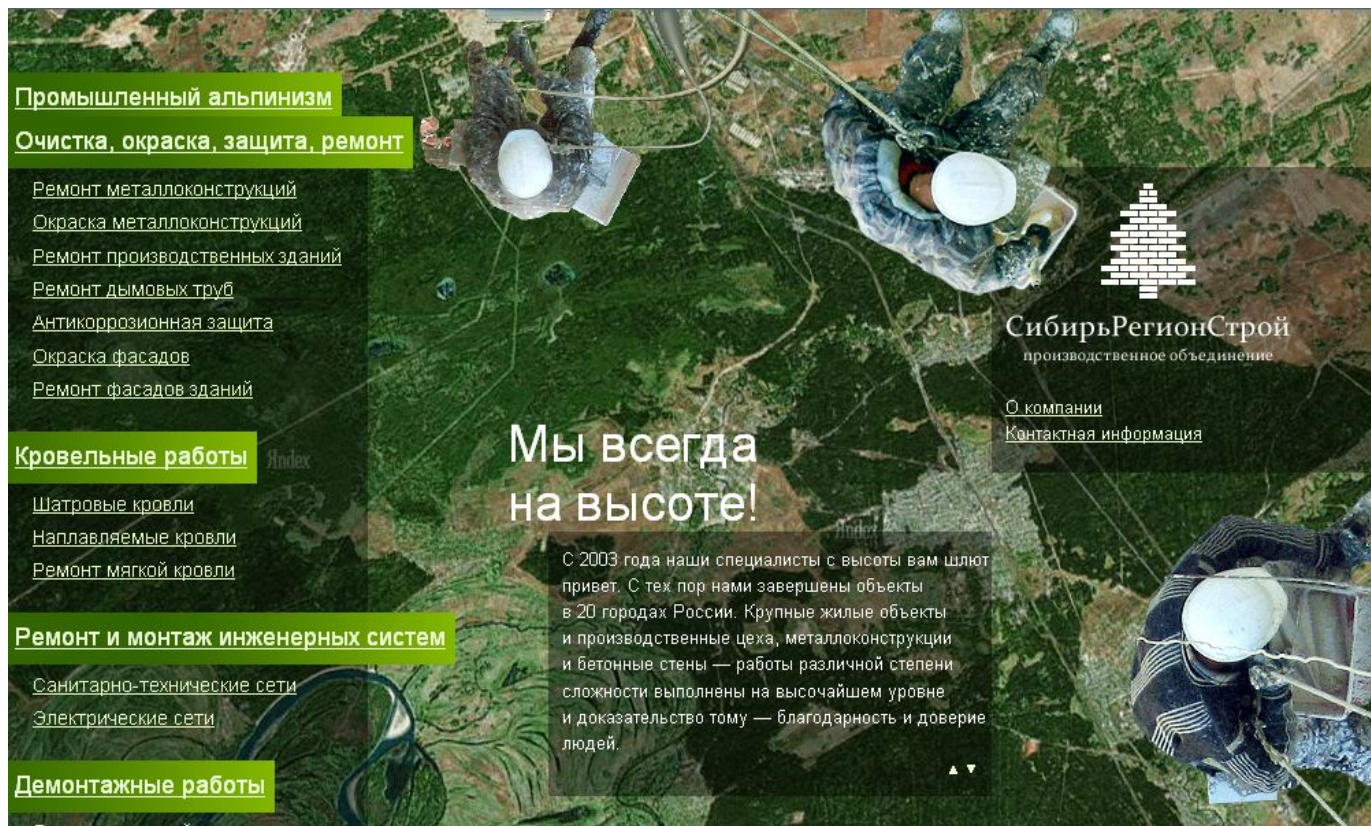
Портал Екатеринбурга об активном отдыхе



Ваш сайт



JS API: нестандартное применение



Промышленный альпинизм

Очистка, окраска, защита, ремонт

- [Ремонт металлоконструкций](#)
- [Окраска металлоконструкций](#)
- [Ремонт производственных зданий](#)
- [Ремонт дымовых труб](#)
- [Антикоррозионная защита](#)
- [Окраска фасадов](#)
- [Ремонт фасадов зданий](#)

Кровельные работы

- [Шатровые кровли](#)
- [Наплавляемые кровли](#)
- [Ремонт мягкой кровли](#)

Ремонт и монтаж инженерных систем

- [Санитарно-технические сети](#)
- [Электрические сети](#)

Демонтажные работы

Мы всегда на высоте!

С 2003 года наши специалисты с высоты вам шлют привет. С тех пор нами завершены объекты в 20 городах России. Крупные жилые объекты и производственные цеха, металлоконструкции и бетонные стены — работы различной степени сложности выполнены на высочайшем уровне и доказательство тому — благодарность и доверие людей.

СибирьРегионСтрой
производственное объединение

[О компании](#)
[Контактная информация](#)

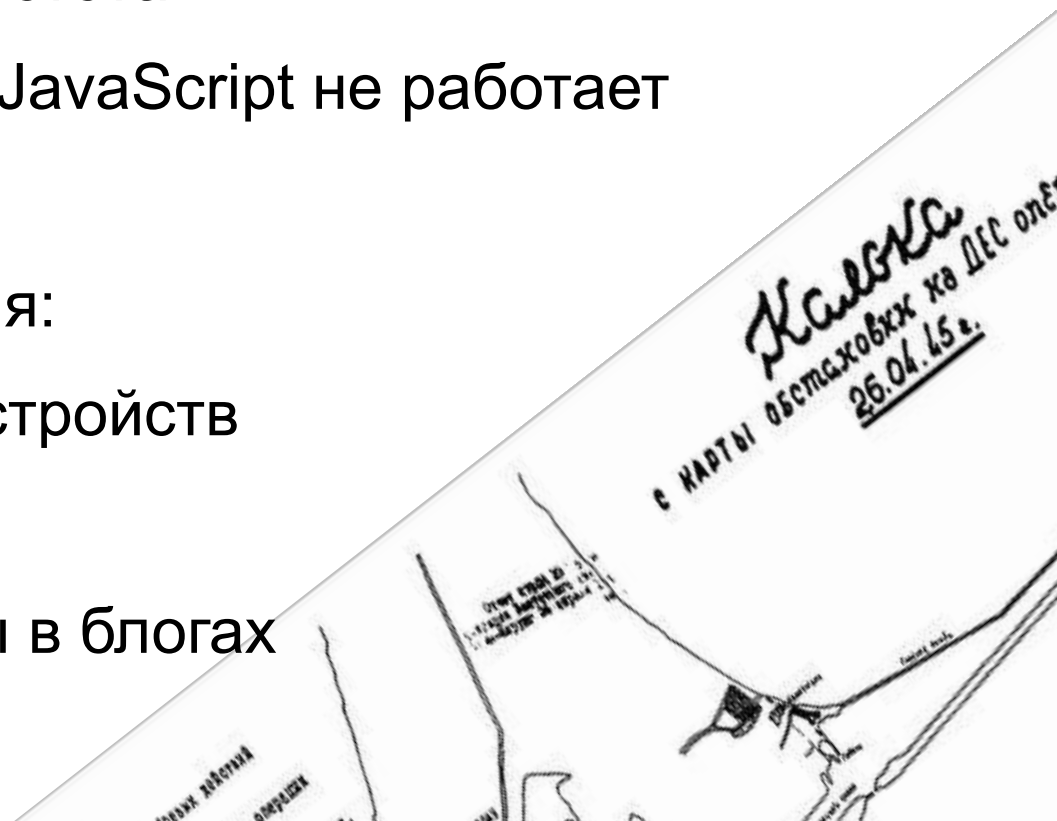
<http://posrs.ru/> - фон страницы – спутниковые снимки

StaticAPI: Карта в виде простой картинки

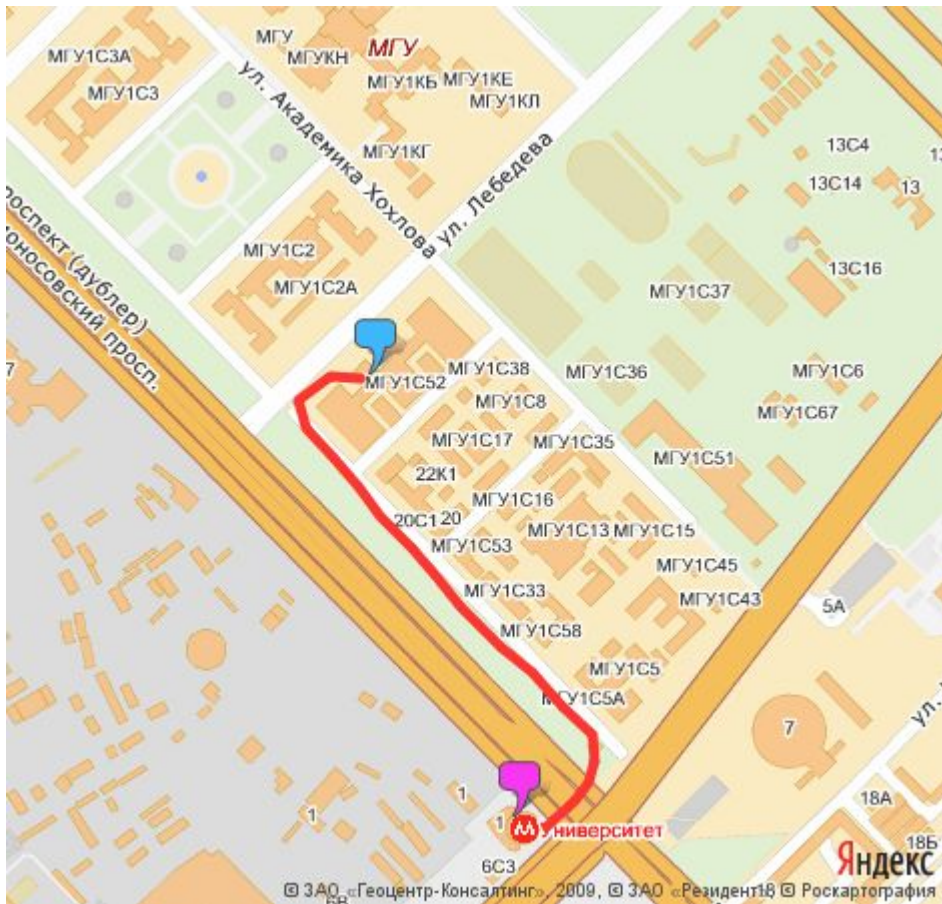
- малый объем загружаемых данных
 - (600x450: ~100 Кб)
- максимальная простота
- работает там, где JavaScript не работает

Удачное решение для:

- мобильных устройств
- печати карты
- вставки карты в блогах



StaticAPI: Пример карты



<http://www.ippk.msu.ru/contacts/>

Я



Геокодер: API поиска по Картам

- определение координат по адресу **и наоборот**
 - (наоборот — определение адреса по координатам)
- исправление опечаток
- ограничение области поиска
 - искать только внутри области
- отдает найденное в порядке релевантности
- постраничный вывод

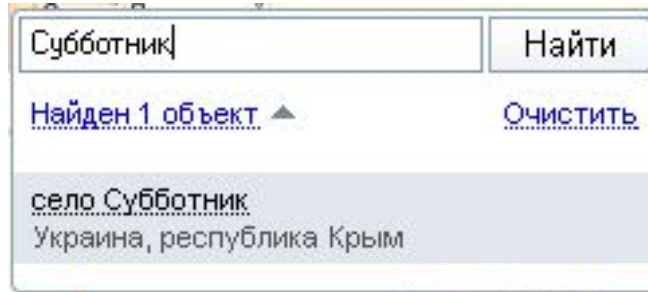


Геокодер: Интерфейсы

- объект YMaps.Geocoder

программный интерфейс, возвращает набор меток

- элемент управления YMaps.SearchControl



- http протокол

<http://geocode-maps.yandex.ru/1.x/>

возвращает xml документ со списком объектов

Маршрутизация

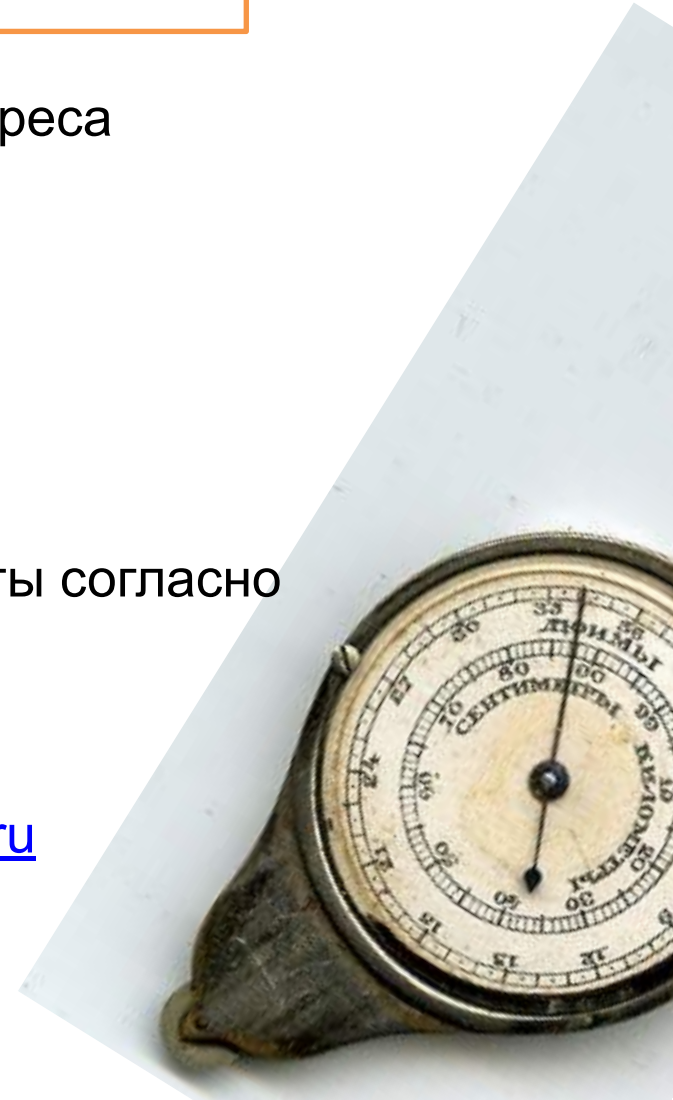
Beta-версия: работает для Москвы и области

- принимает на вход и координаты, и адреса
 - в т.ч. строит по промежуточным точкам

возвращает:

- протяженность и время
- маршрутный лист
- ломаную пути разбитую на сегменты согласно маршрутному листу

Пример использования: <http://taxovik.ru>





Яндекс

API Я.Карт

JavaScript API

Static API

Геокодер

Маршрутизатор

р
YMapsML

«Ммм... хотелось бы попробовать,
НО ПРЯМО СЕЙЧАС!»



«[Конструктор схем проезда](#)» = карта за 2 минуты

API Яндекс.Карт – условия использования

Основные моменты:

- На сайте коммерческой фирмы? Можно!
- Коммерческое использование ? Можно!
- Сайты с регистрацией пользователей ?
Можно!

Можно всё, что нужно успешному интернет-проекту.

Спасибо!

<http://api.yandex.ru/maps/>

Клуб – <http://clubs.ya.ru/mapsapi/>

Служба поддержки – support@api-maps.yandex.ru

Документация – <http://api.yandex.ru/maps/doc/>

Twitter: @yandexmaps

Андрей
Кармацкий
karma@yandex-team.ru

