

Jami

Bluetooth-сервисы Jami –
новый канал коммуникации

Что такое Jami

Jami

Это простой и удобный способ передачи информации на мобильный телефон потребителя.

1. Пользователь оказывается в зоне действия Jami

2. Jami передает сигнал по Bluetooth

3. Потребитель получает бесплатный контент с рекламой



Все просто!

Jami

Jami может передавать
информацию в любом виде:



Видео



Аудио



Изображения



Анимация



Игры и программы



Текст



Почему это интересно потребителю

Jami

1. Просто

Все, что нужно сделать, — это включить Bluetooth и получить контент.

2. Бесплатно

Передаваемый контент и метод передачи, является абсолютно бесплатным для потребителя.

3. Полезно

Потребитель получает полезную информацию в нужном месте и в нужное время.

4. Интересно

Основное содержание передаваемой информации составляет развлекательный контент, который пользователь может оставить у себя, а также передать другу.

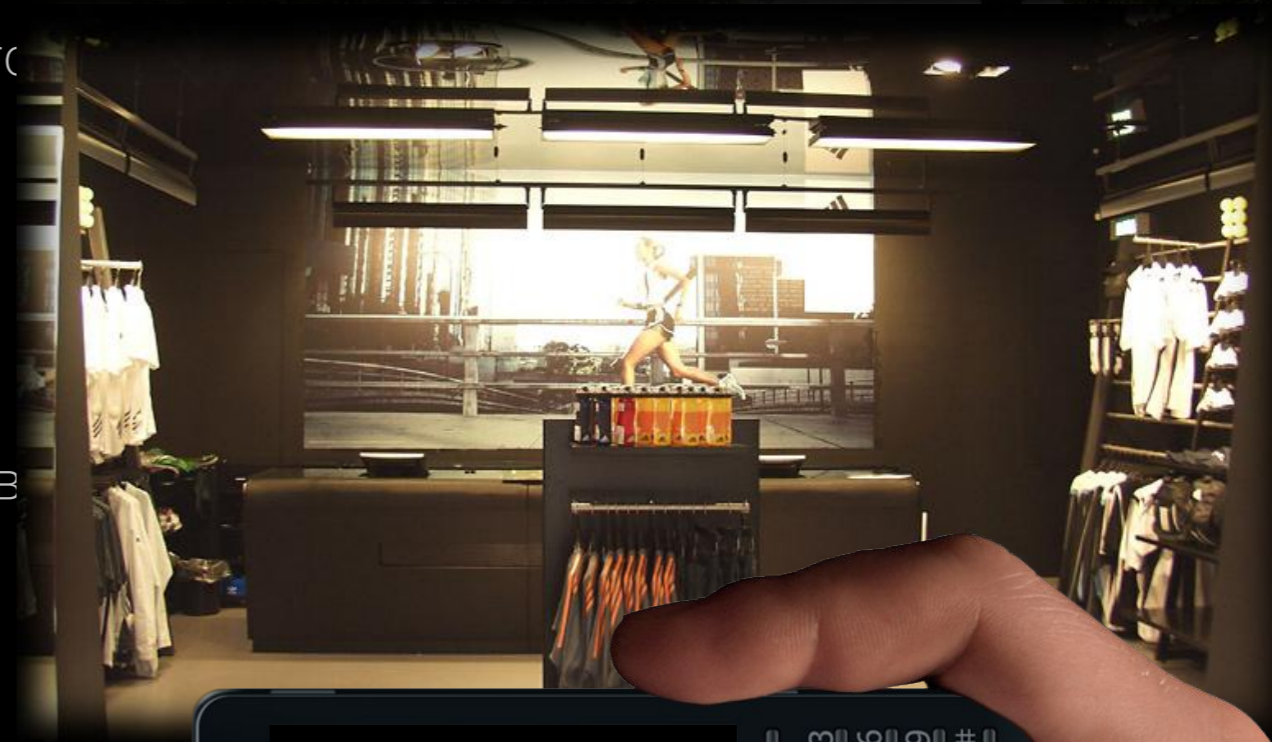


Применение – below the line

Jami

1. VTL и промо-акции

«Jami» эффективно используется в местах проведения промо-акций как инструмент оповещения и привлечения дополнительного потока аудитории, передачи информации об акциях, проведения розыгрышей, викторин.



2. Events

Во время различных мероприятий: концертов спортивных мероприятий, фестивалей «Jami» применяется для уведомления участников, передачи полезной и развлекательной информации.

3. POS

Установленные в местах продаж сервисы «Jami» используются как инновационные мультимедийные POSM-носители, эффективно решающие задачи информирования посетителей и повышения продаж.

Применение – above the line

Jami

Сеть Jami

Это новый медиа-канал, доступный в публичных местах Москвы, где посетители бесплатно получают на свои телефоны информационно-развлекательную информацию с помощью Bluetooth-сервисов Jami.

Сеть Jami эффективно используется для размещения контента в крупных рекламных кампаниях, для размещения анонсов о промо-акциях и event-мероприятиях, организации интерактивных акций.



Применение – above the line



Jami

Точки сети

Сеть Jami на данный момент насчитывает 216 точек-партнеров и постоянно развивается, добавляя новые точки. Сейчас сеть Jami это:



Рестораны
и бары



Клубы




Кинотеатры



Торговые центры
и супермаркеты


 **СИНЕМА ПАРК**  • Кинотеатры - 8

 • Салоны связи Евросеть – 96

 • Магазины Союз – 10

 • Магазины 1С – 10

• ВУЗЫ - 28

 • Салоны Красоты – 29

 • Кружка – 24

  • Ночные клубы – 3

• И другое.

Применение – above the line

Jami

Аудитория

Общее количество уникальных рекламных контактов сети Jami - более 70 000 пользователей в месяц (на основании статистики января 2008 года).

Аудитория Jami - это молодые люди в возрасте от 12-25 лет, интересующиеся новыми способами коммуникаций, использующие Jami для развлечения, получения полезного и интересного контента.

Расчет и планирование

Используя Bluetooth-сеть Jami – Вы получаете уникальные рекламные контакты! Каждый месяц мы получаем более 70 000 уникальных контактов во всех точках-партнерах нашей сети. Jami работает по системе cost-per-contact и post-payment, таким образом Клиент платит только за уникальные, осуществленные рекламные контакты.

Стоимость 1 (одного) уникального контакта в Bluetooth-сети Jami – от 15 руб. и меньше (НДС не облагается).



Как мы работаем?



	Обнаружен	Пользовате	Отказались	Игнорировал	Приняли	Файлы	Итого
1. Разработка сценария	240	43	120	77	43	1	43
Мы поможем Вам разработать как сценарий мероприятия, так и весь необходимый мобильный контент.	456	40	101	55	40	1	40
	233	48	91	68	48	2	48
2. Подготовка	240	53	120	36	53	1	53
Мы разрабатываем методику акции, оцениваем эффективность применения «Jami» с учетом поставленных маркетинговых задач	143	12	197	23	12	1	12



5. Отчетность

По окончании мероприятия мы представляем полный отчет о работе устройств в удобном для клиента виде.

Как работает устройство JamiBox?



- 1. Рассылка контента на все обнаруженные мобильные телефоны** в радиусе действия устройства JamiBox (30м).
- 2. Рассылка контента на все обнаруженные мобильные телефоны** в радиусе действия устройства JamiBox по определенному графику (контент А рассылается во время А, контент Б рассылается во время Б и т.д.).
- 3. Рассылка контента в привязке к модели телефонов.** Например, телефоны марки Samsung получают один контент, другой марки – другой контент. Или все получают один контент, но марки Samsung, например, получают еще и бонус-контент.
- 4. Рассылка бонус – контента** для проведения розыгрыша. Основная идея розыгрыша – включи Bluetooth - получи контент и ты можешь выиграть Мы настраиваем работу устройств таким образом, что каждый N-ый потребитель получает бонус-контент, позволяющий ему выиграть определенный приз.
- 5. Прием контента от пользователей.** JamiBox обладает возможностью принимать файлы от пользователей. Таким образом устройства JamiBox можно использовать для организации конкурсов, в которых потребители должны отправлять свой контент на устройство JamiBox. Затем, например, данный контент может быть размещен на официальном сайте Клиента для дальнейшего голосования пользователей за наиболее понравившийся им контент.
- 6. Создание и рассылка Java-приложений.** Используя Java-приложения мы можем проводить голосования, регистрировать коды, необходимые для участия в розыгрышах, размещать каталоги контента и многое другое. Для регистрации ответов пользователей Java-приложение может использовать GPRS-связь для взаимодействия с сайтом Клиента либо Bluetooth для

Итак:

Jami

1. Эффективно

Эффективность рекламного контакта
высока, cost per contact

2. Таргетированно

Jami позволяет выделить конкретную целевую
аудиторию.

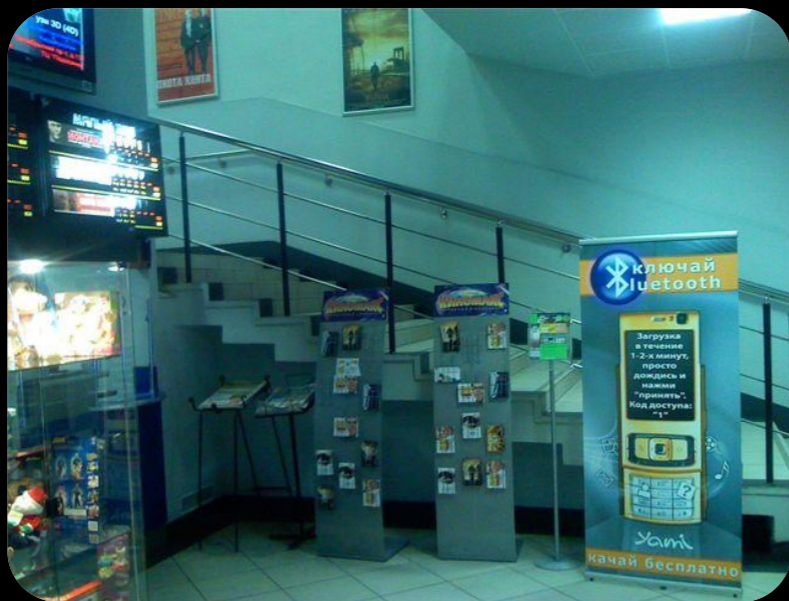
3. Инновационно

Потребитель получает полезную информацию в
нужном месте и в нужное время.



Сеть Jami

Киномакс



Сеть Jami

Синема Парк

Jami



Сеть Jami

Евросеть

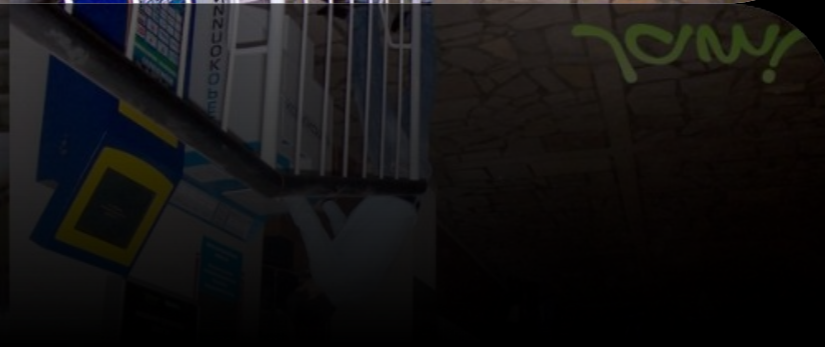
Jami



Сеть Jami

ВУЗЫ

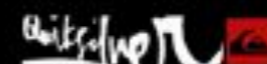
Jami



Опыт

Jami

Компания представлена на рынке около года в качестве агентства Bluetooth-маркетинга и уже сумела реализовать проекты для следующих компаний:



Jami

ООО «ИС Мобайл»

Губанов Роман

123458 Москва, ул. Твардовского, дом 8 с.1
оф.207

+7 (495) 780 92 38

+7 (926) 296 11 50

roman@jami.ru

www.jami.ru