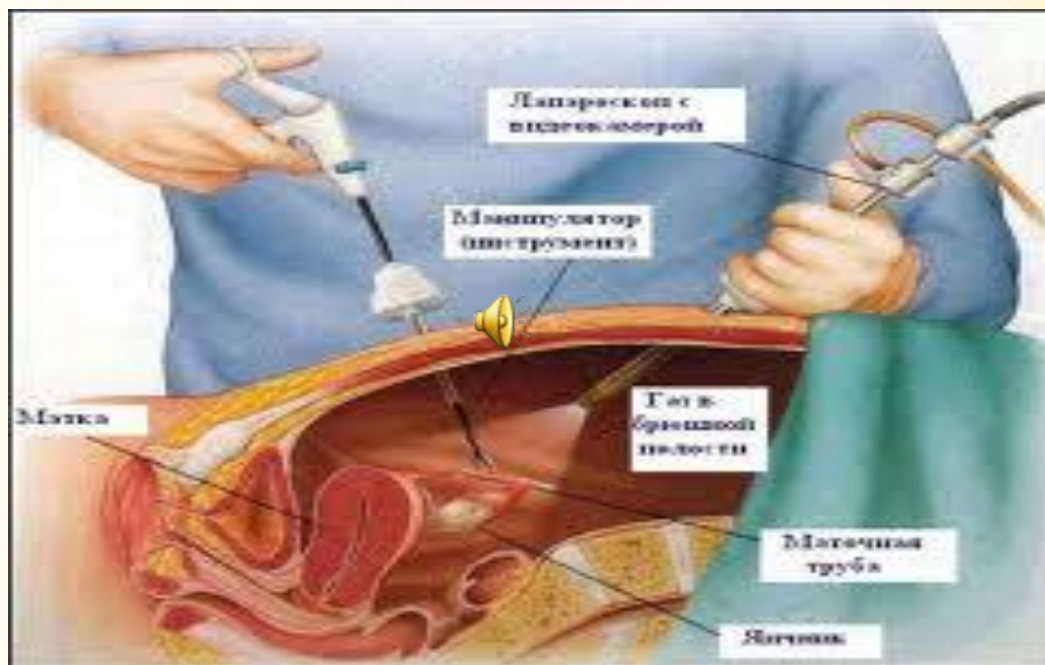


Тақырыбы:Томбоз,Эмболия, Ишемия.



Орындаған:Нүрәділ Айгерім
ЛД305топ.



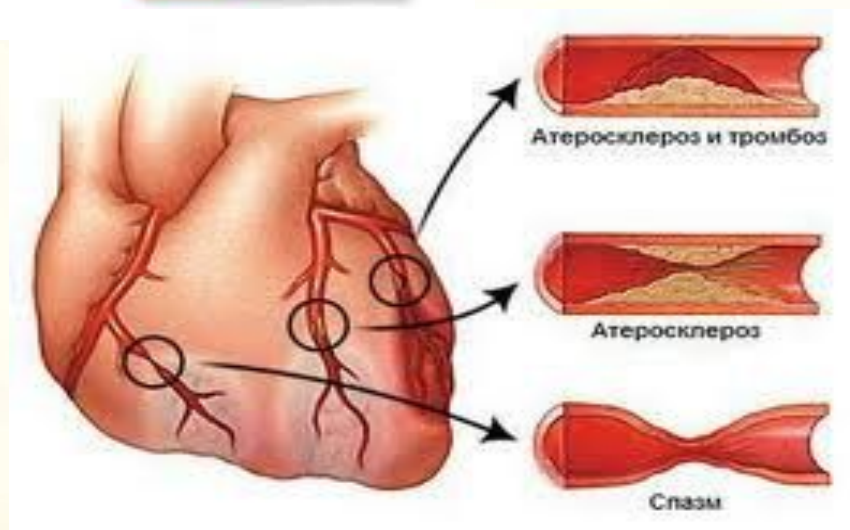
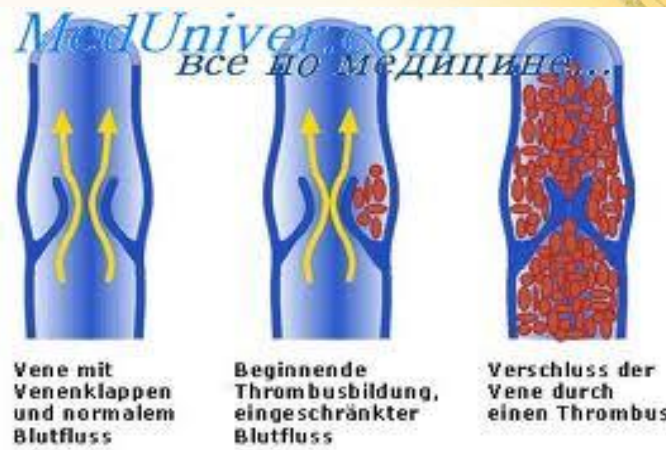
- Тромбоз-тамыр ішінде қан жасушаларынан тұратын қатпарлардың пайда болуы.Кемерлік қан қатпарлары тамырдың қабырғасына бекіп,оның саңылауын тарылтады,жүректе,ірі қан тамырларда жиі кездеседі және оларды бітеп қалады. Құрамында қарай қызыл және аралас томдар болады.



Ақ тромб тромбоциттерден, лейоциттерден тұрады. Қызыл тромб эритроциттерден, аралас тромб қызыл және ақ тромбтан тұрады

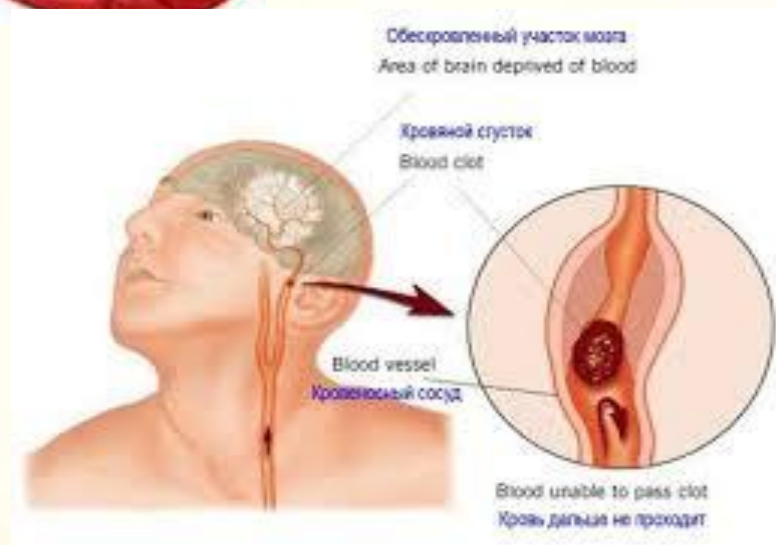
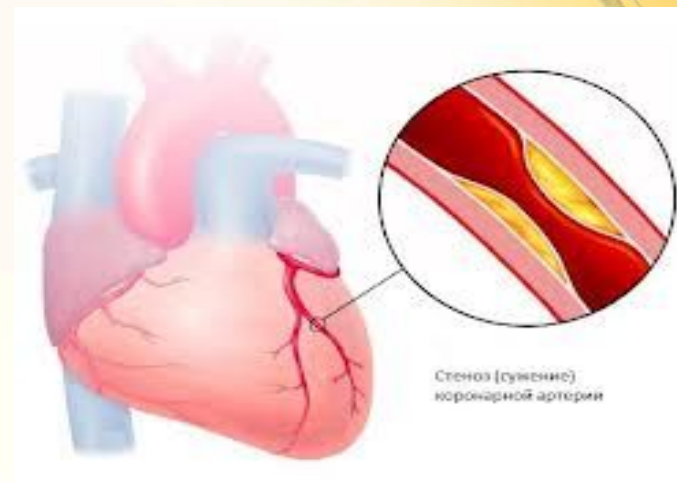


Тромб пайда болуының жағымды жағы қан тамырларының жарақаттануында тромбтың дамуы қанның ұйып, организмді қансыраудан сақтайды.



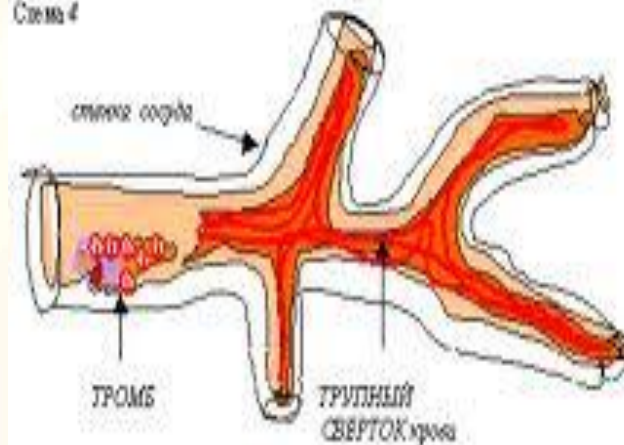


Егер тромб артерияны бітесе ,сол артериямен қамтамасыз ететін аймақтың ишемиясы дамып инфарктыға алып келеді.

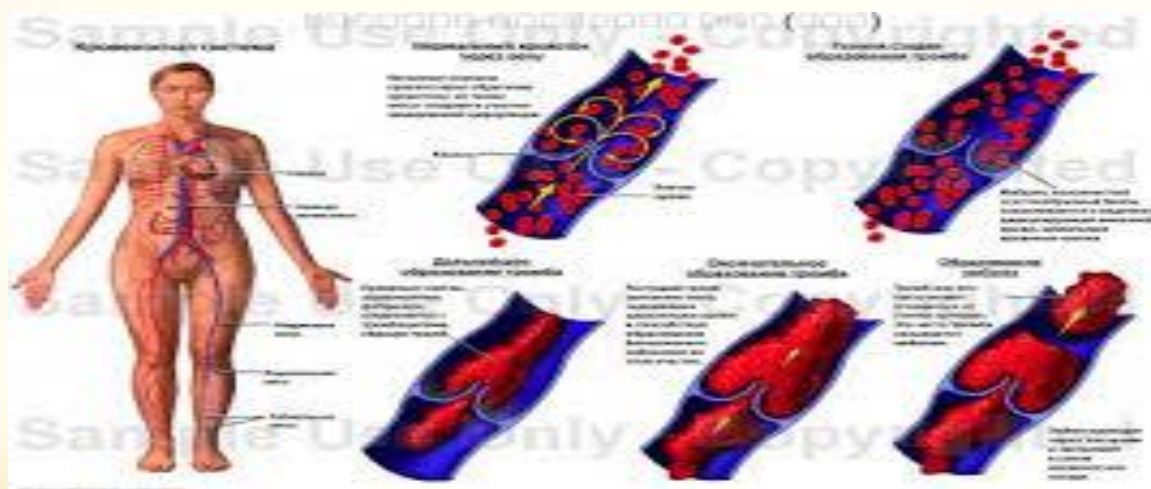


Тромбтың бактериялық ыдырауында бүкіл организмда іріңді ошақтар пайда болады, кейде тромб беріштеніп кальций тұздарының жиналуына алып келеді.

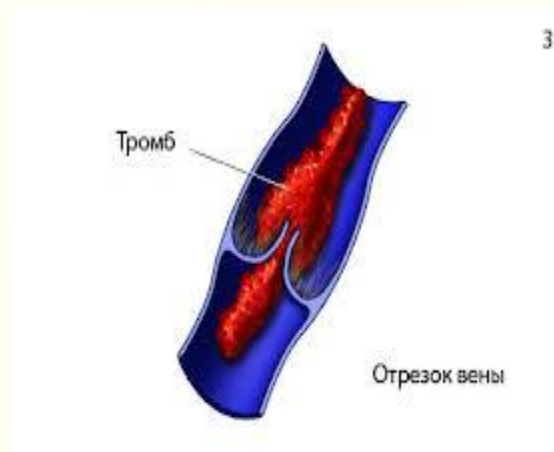
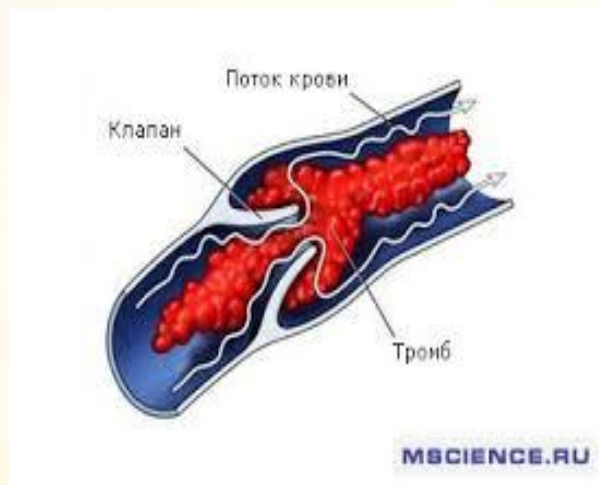
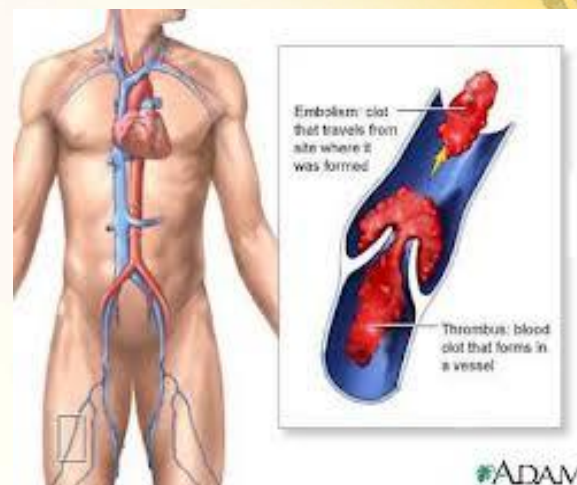
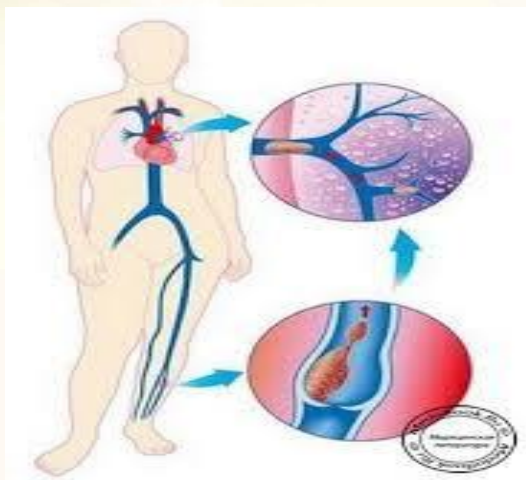
Схема 4

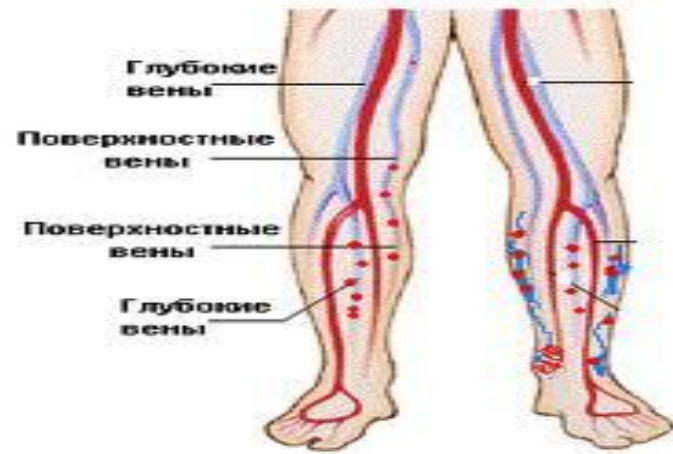


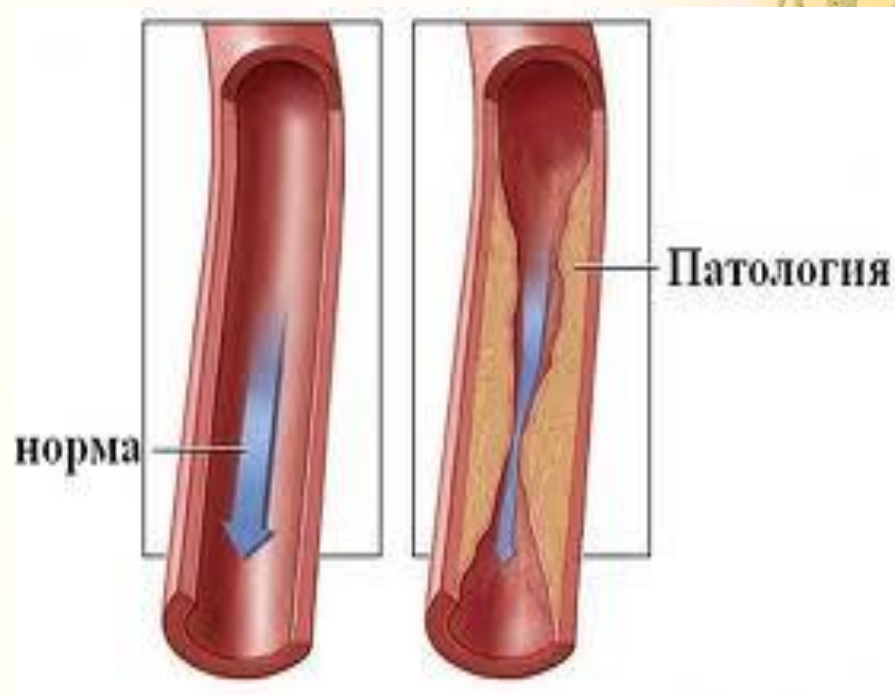
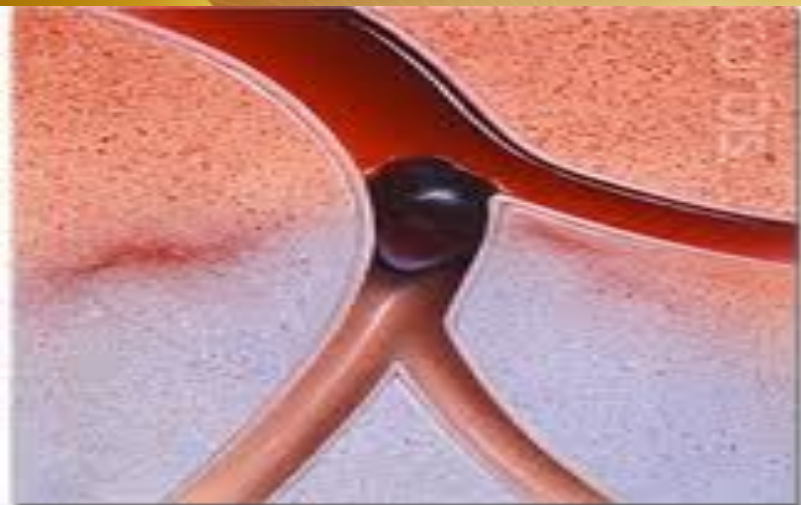
	ТРОМБ	ТРУПНЫЙ СВЕРТОК крови
к стенке сосуда	прилипает	нет
поверхность	гофрированная	гладкая
структура фибрина	отделены клубки - протромбиновыми	длинные нити - фибриногенными
консистенция	гелевая, ломкая	вязкая, пластичная
форма	отражается в форме тела	постепенно сужает с его отщеплением



Тромбоздың ең асқынуы түрі – тромбтың бөлшектеніп үзілуінен тромбоэмболия болады



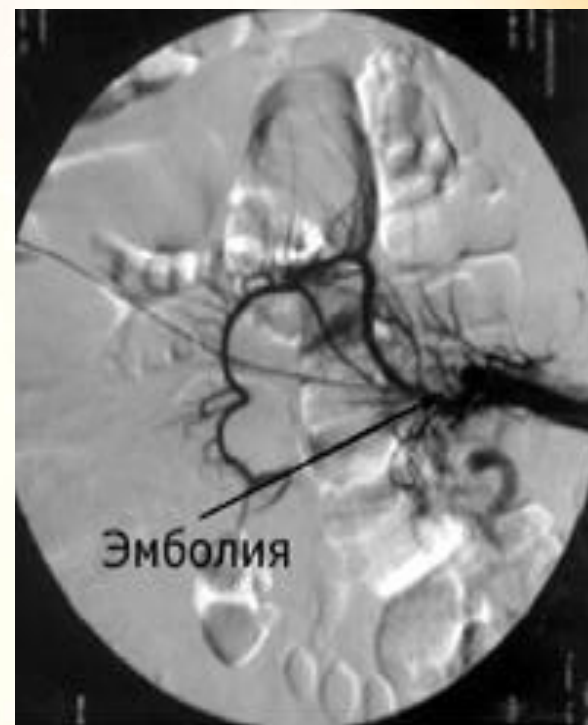
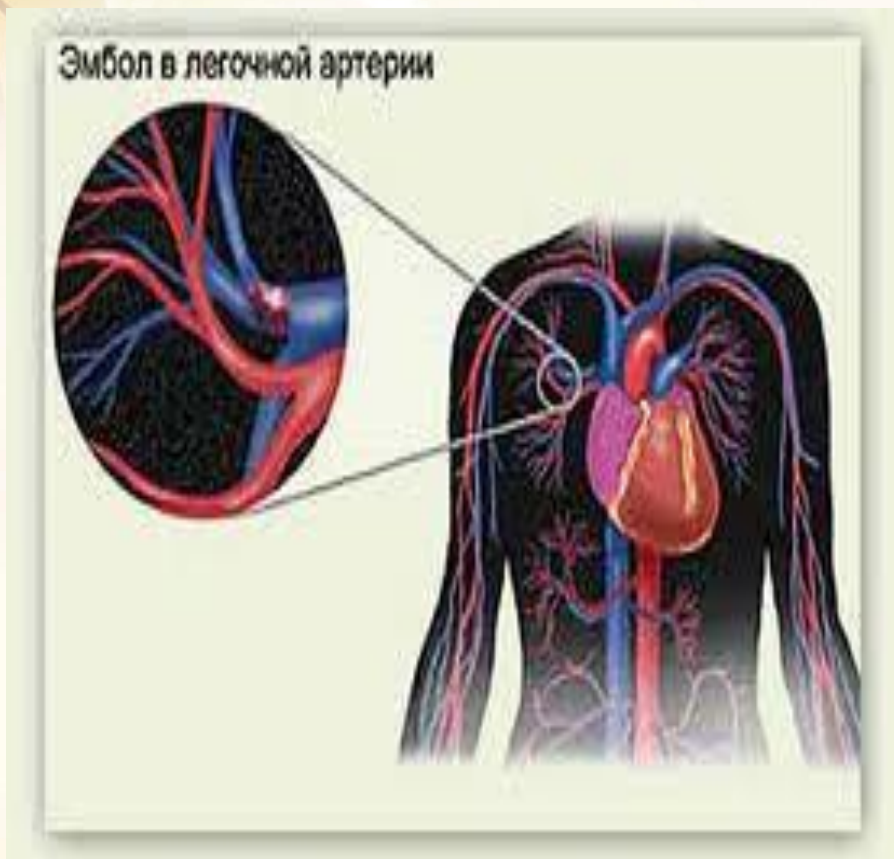




Эмболия-қан мен лимфа ағымымен келген заттармен қан тамырларының бітелуі. Экзогенді эмболия-ауамен, газбен, құртармен бөгде заттармен бітелгенде болады.



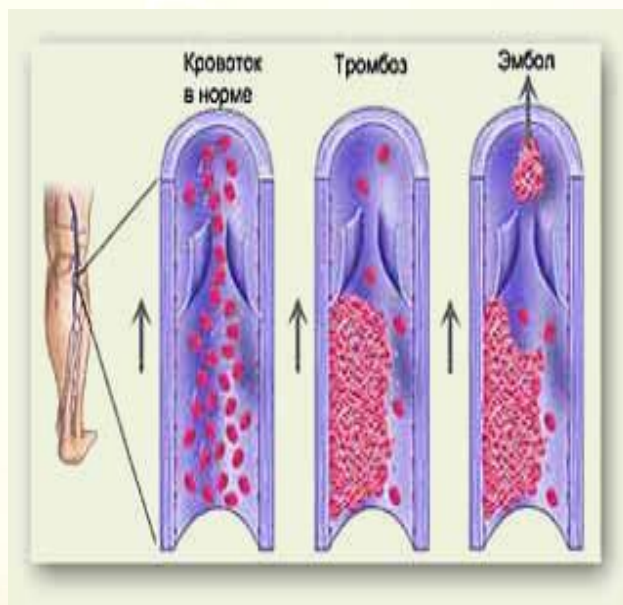
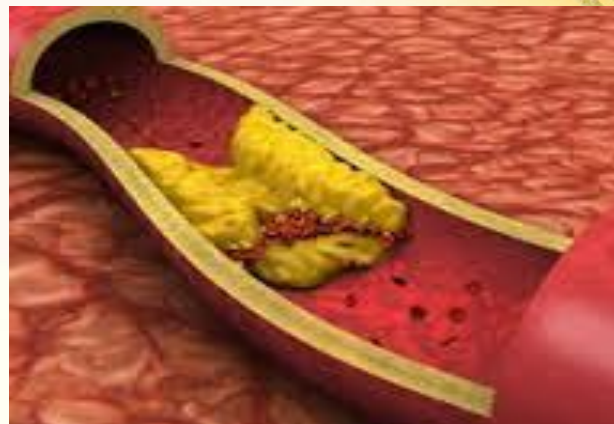
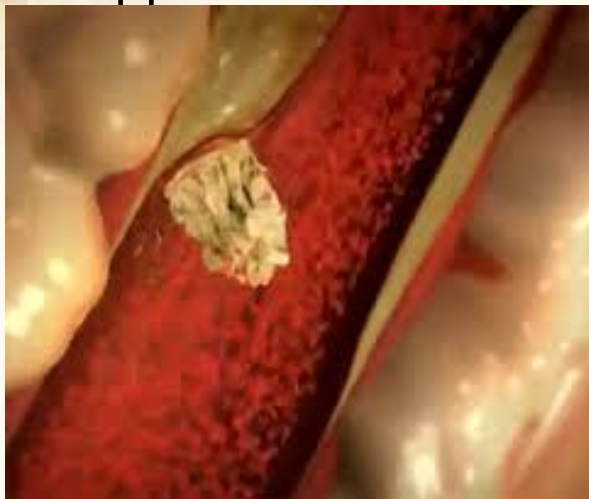
Эндогенді эмболия-ауыр жарақатар үзілген тромтармен, тіндермен ,майлармен бітелгенде дамиды.



Ретрогенді эмболия-қан баяулағанда эмбол өзінің салмағының әсерінен кері қозғалады. Пародоксалды эмболия-жүрекшелер мен қарыншаларда ақаулардын болуынан тікелей үлкен қан айналымға түседі.

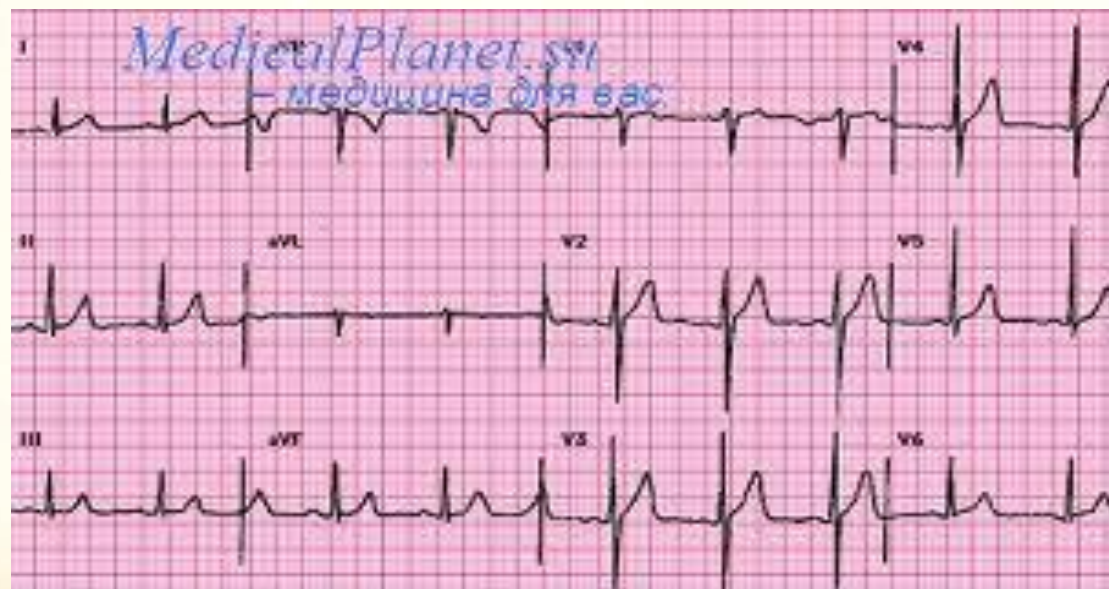
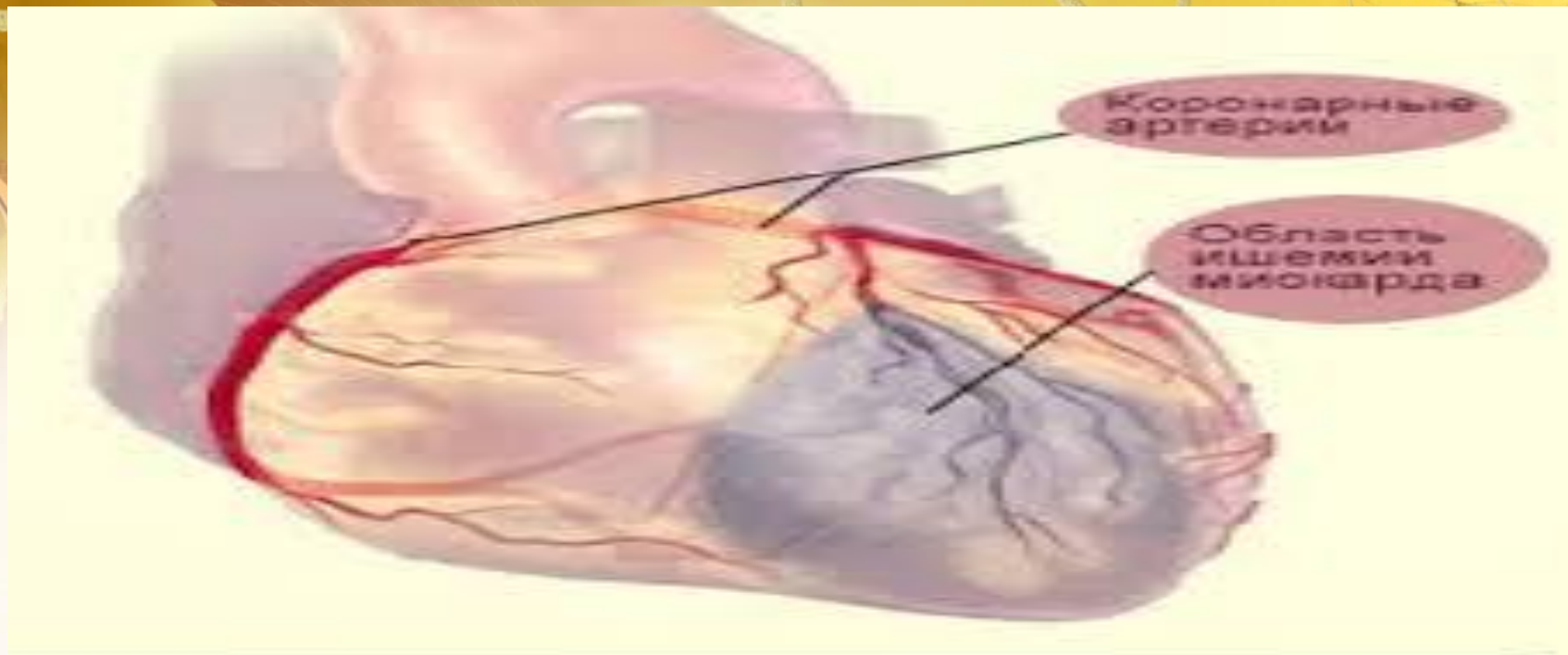


Эмолдардың орналасуына қарай кіші қан айналым ,
үлкен қанайналым ,қақпа венасының эмболиясыболып
бөлінеді.

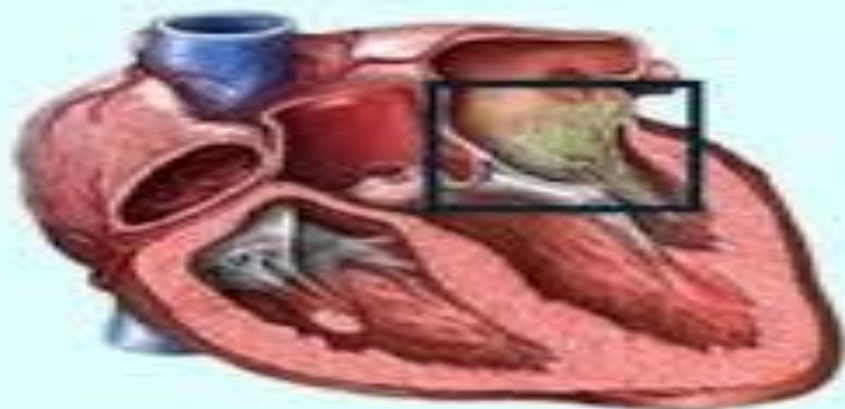


Ишемия-әкелуші артериялардың бітелуінің әсерінен перифериялық және микроцеркуляциялық қан тамырларында қан ағысының баяулауы, бұл жағдай тамыр жетіспеушілігінен болады.





Эндокардит





Көріп тамашалағандарыңызға рахмет!

