

Региональн
ые

таможенные

управления.



- Центральное таможенное управление
- Уральское таможенное управление
- Сибирское таможенное управление
- Северо - Кавказское таможенное управление
- Дальневосточное таможенное управление
- Приволжское таможенное управление
- Северо-западное таможенное управление
- Южное таможенное управление



Эмблема Ногинской
таможни



Эмблема Одинцовской
таможни



Эмблема Орловской
таможни



Эмблема Подольской
таможни



Эмблема Калужской
таможни



Эмблема Костромской
таможни



Эмблема Курской
таможни



Эмблема Липецкой
таможни

Центральное таможенное управление

- является самым территориальных таможенным управлением России.
- дает пятую часть от всех таможенных платежей
- Территориальная зона деятельности ЦТУ соответствует границам Центрального федерального округа.
- в структуру ЦТУ входит Центральная оперативная



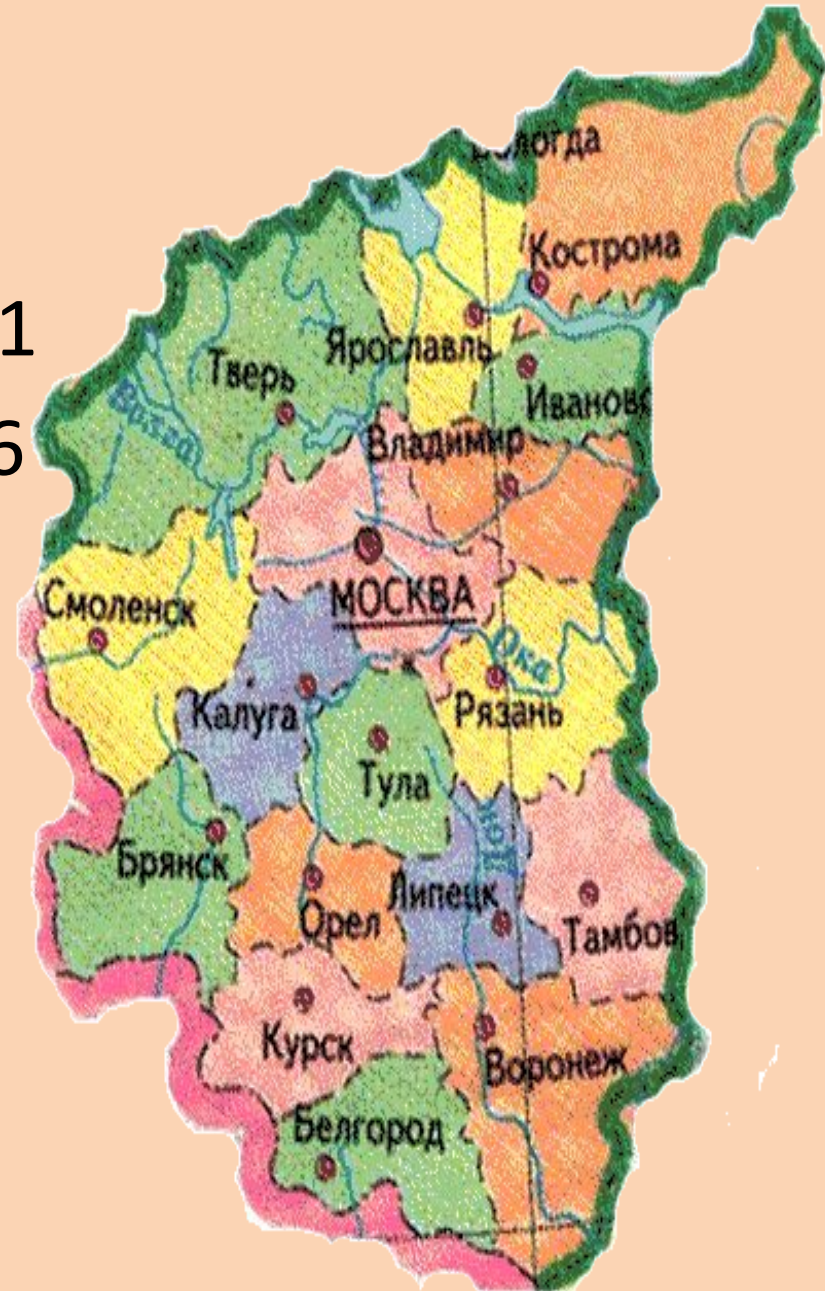
В Центральное таможенное

управления входят:

1. Белгородская
2. Брянская
3. Владимирская
4. Воронежская
5. Ивановская
6. Калужская
7. Костромская
8. Курская
9. Липецкая
10. Московская областная таможня
11. Московская таможня
12. Орловская
13. Рязанская
14. Смоленская
15. Тамбовская
16. Тверская
17. Тульская

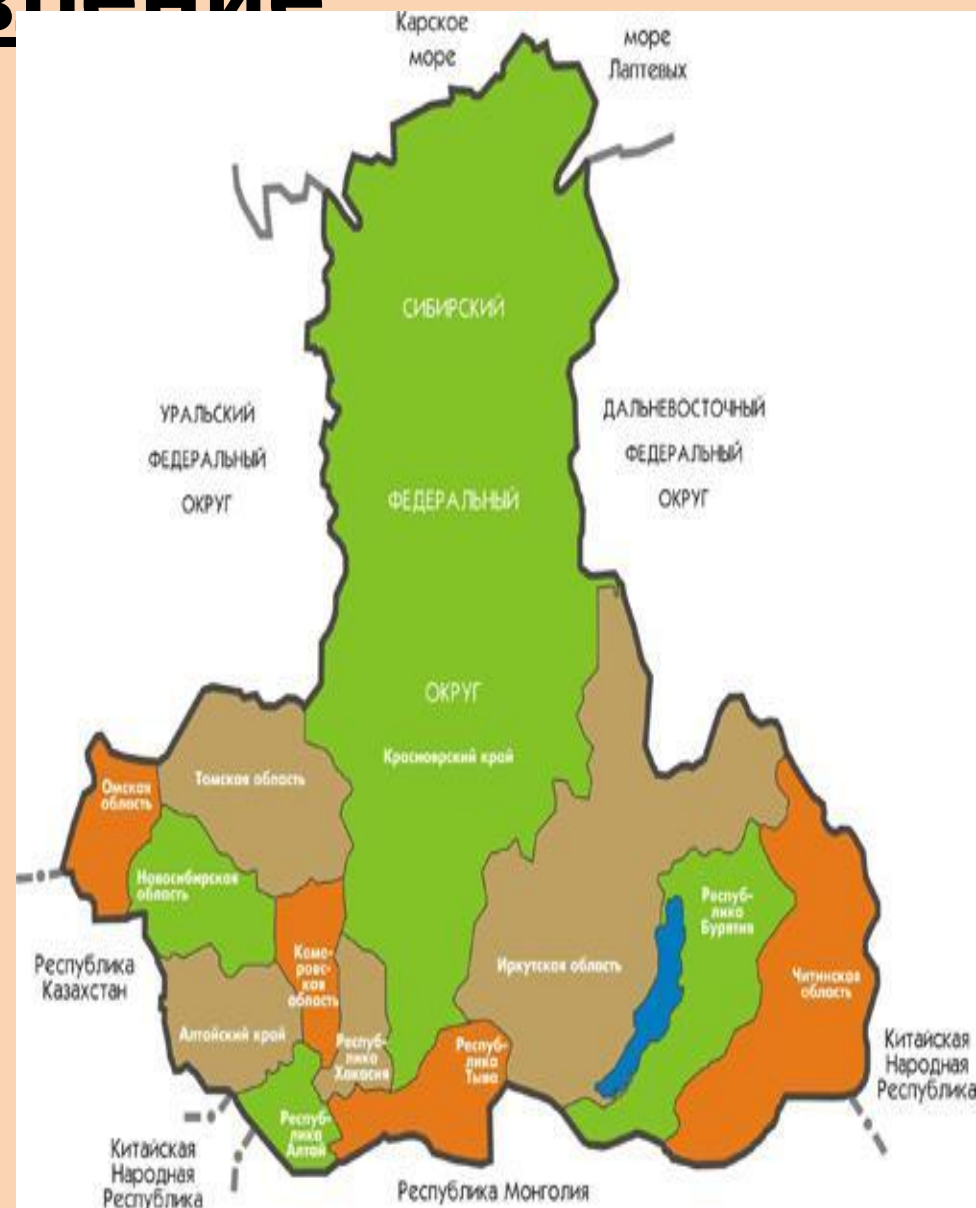
Итого:

- таможен 18
- оперативных таможен 1
- таможенных постов 116



Сибирское таможенное управление

- **Основная цель:**
выработка скоординированной политики таможенных органов и торгово-промышленных палат в области содействия развитию экспорта российских товаров и услуг, привлечения иностранных инвестиций, а также противодействия «серому импорту» и ввозу контрафактной продукции



В Сибирское таможенное

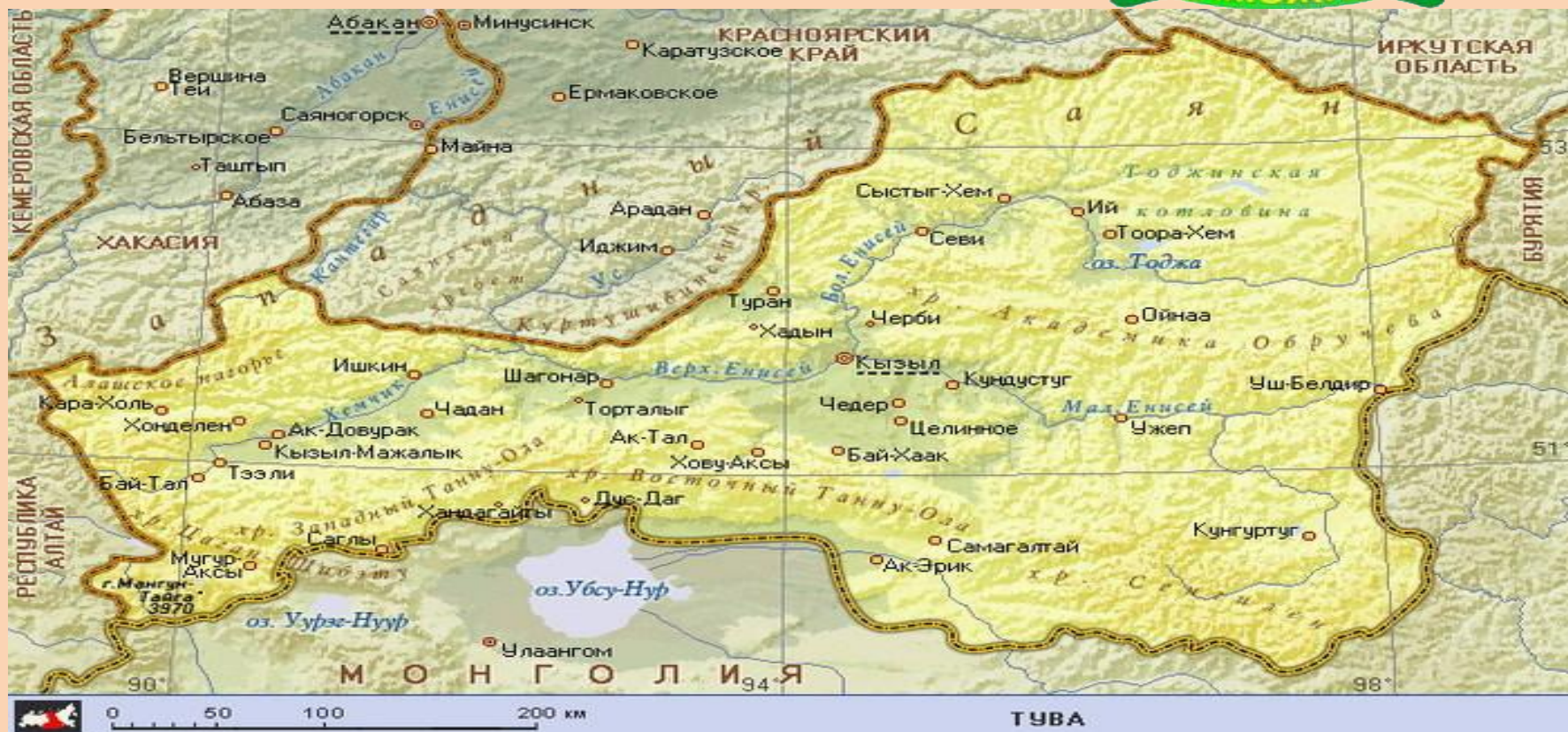
управление входов:

- Алтайская
- Бурятская
- Восточно-сибирская оперативная таможня
- Горно-алтайская
- Забайкальская
- Иркутская
- Кемеровская
- Красноярская
- Новосибирская
- Омская
- Сибирская оперативная таможня



Итого:

- таможен 13
- оперативных таможен 2
- таможенных постов 75



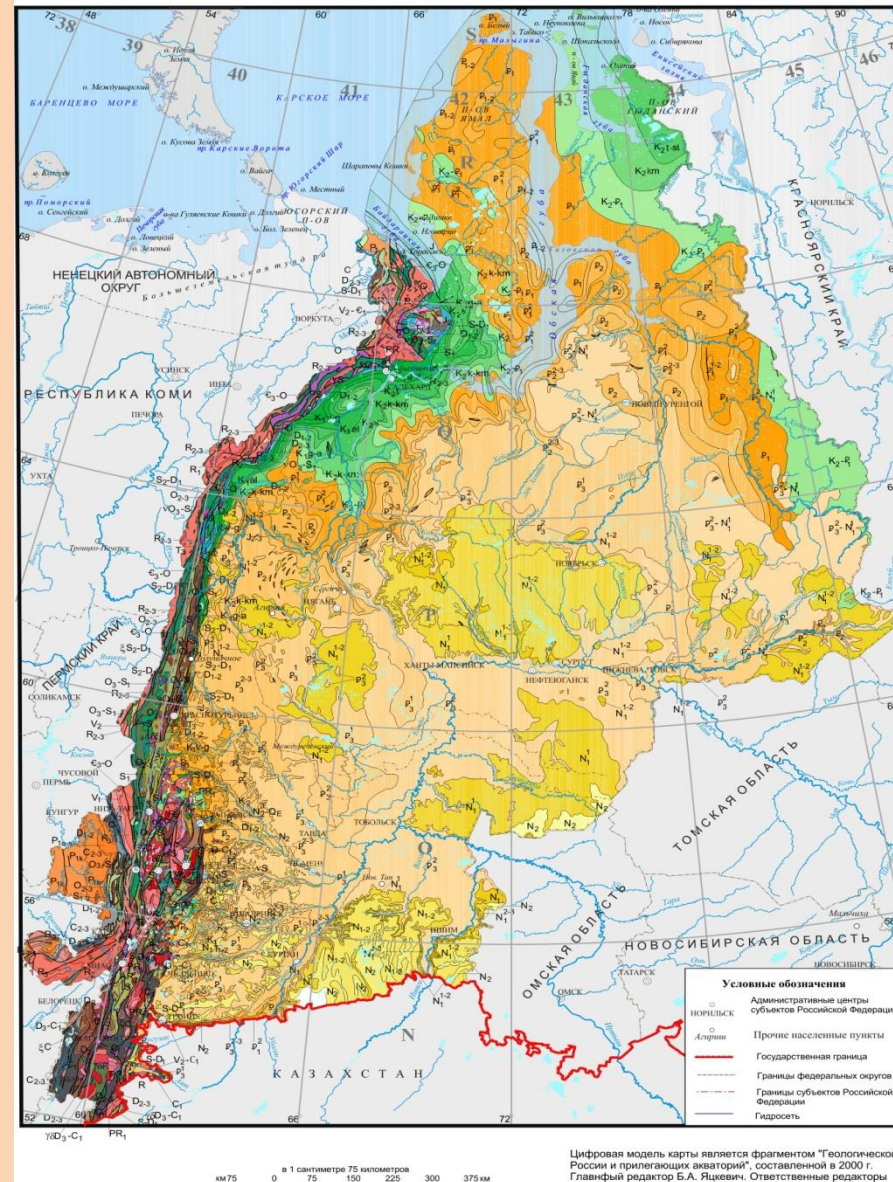
Уральское таможенное

Управление. ОСНОВНЫЕ ЗАДАЧИ

- 1) обеспечение качественного и максимально быстрого обслуживания грузопотоков и участников ВЭД;
- 2) комплексное применение системы управления рисками в процессе таможенного оформления и таможенного контроля;
- 3) повышение роли правоохранительных подразделений таможни по выявлению таможенных правонарушений;
- 4) обеспечение качественной и эффективной правовой деятельности в сфере

УРАЛЬСКИЙ ФЕДЕРАЛЬНЫЙ ОКРУГ

ГЕОЛОГИЧЕСКАЯ КАРТА



Цифровая модель карты является фрагментом "Геологической карты России и прилегающих акваторий", составленной в 2000 г. Главный редактор Б.А. Лихачев. Ответственные редакторы С.И. Стрельников, Е.М. Заболотный. Редакция 2004 года.

В Уральское таможенное управление

ВХОДЯТ:

- Екатеринбургская
- Кольцовская
- Курганская
- Магнитогорская
- Нижнетагильская
- Тюменская
- Уральская оперативная
- Ханты-мансийская
- Челябинская
- Ямало-ненецкая



Итого:

- таможен 9
- оперативных таможен
- таможенных постов 57



Северо-кавказское таможенное управление:

- расположено в г. Минеральные Воды Ставропольского края
- регион деятельности Северо-Кавказский федеральный округ.
- с 2011 года у него в подчинение находятся Дагестанская, Минераловодская и Северо-Осетинская



Южное таможенное управление

- Регион ответственности ЮТУ охватывает территорию Южного федерального округа. ЮФО с трех сторон окружают внешние границы Российской Федерации: с Украиной - на западе, с Республикой Казахстан - на востоке и Республикой Абхазия - на юге
- ЮТУ принимает энергичные меры по развитию и совершенствованию таможенной инфраструктуры региона, улучшению управляемости таможенной службы, повышению эффективности таможенного контроля, защите экономических интересов страны на юге России

Южное таможенное управление

- Астраханская
- Волгоградская
- Краснодарская
- Миллеровская
- Новороссийская
- Ростовская
- Сочинская
- Таганрогская
- Южная оперативная
таможня



Итого:

- - таможен 8
- - оперативных таможен 1
- - таможенных постов 55



Дальневосточное таможенное управление

- **ДАЛЬНЕВОСТОЧНОЕ ТАМОЖЕННОЕ УПРАВЛЕНИЕ СОЗДАНО ПРИКАЗОМ ГЛАВНОГО УПРАВЛЕНИЯ ГОСУДАРСТВЕННОГО ТАМОЖЕННОГО КОНТРОЛЯ СССР 7 АВГУСТА 1990 ГОДА № 182.**
- **ДАЛЬНЕВОСТОЧНОЕ ТАМОЖЕННОЕ УПРАВЛЕНИЕ - САМОЕ КРУПНОЕ ПО ЗАНИМАЕМОЙ ТЕРРИТОРИИ УПРАВЛЕНИЕ ФЕДЕРАЛЬНОЙ ТАМОЖЕННОЙ СЛУЖБЫ РОССИИ. ЗОНА ОТВЕТСТВЕННОСТИ ОХВАТЫВАЕТ ТЕРРИТОРИЮ 9 СУБЪЕКТОВ ФЕДЕРАЦИИ**

Дальневосточное таможенное управление

- *Амурская*
- *Биробиджанская*
- *Благовещенская*
- *Ванинская*
- *Владивостокская*
- *Дальневосточная оперативная таможня*
- *Камчатская*
- *Магаданская*
- *Находкинская*

Итого:

- - таможен 14
- - оперативных таможен 1



Приволжское таможенное управление

- Приволжское таможенное управление (ПТУ) создано на основе Поволжского таможенного управления приказом Государственного таможенного комитета России от 16.06.2000 г.
- На границе с Республикой Казахстан находится **11** автомобильных и железнодорожных пунктов пропуска: в зоне деятельности Саратовской (**1** автомобильный, **1** железнодорожный) и Оренбургской (**5** автомобильных, **2** железнодорожных), Самарской (**2** автомобильных) таможен.



- Кроме того, действуют **12** воздушных пунктов пропуска в аэропортах таких городов, как Нижний Новгород, Самара, Казань, Нижнекамск, Саратов, Уфа, Ульяновск, Чебоксары, Оренбург (2), Орск, Пермь. В аэропортах Нижнего Новгорода, Уфы, Казани, Чебоксар и Самары существуют



Приволжское таможенное управление

- Башкортостанская
- Нижегородская
- Оренбургская
- Пермская
- Приволжская оперативная таможня
- Самарская
- Саратовская
- Татарстанская
- Ульяновская



Итого:

- - таможен 8
- - оперативных таможен 1
- - таможенных постов 57



- Регионом деятельности СЗТУ является Северо-Западный Федеральный округ площадью 1 679,1 тыс. кв. км, на территории которого действуют 11 субъектов Российской Федерации.
- СЗТУ - единственное управление, которое имеет границы с Европейским Союзом. Этим обусловлено проведение активного процесса интеграции в европейские таможенные технологии на основе комплексной автоматизации

Северо-Западное таможенное управление

- Архангельска
- Балтийская
- Вологодская
- Выборгская
- Калининградская областная таможня
- Калининградска оперативная таможня
- Карельская таможня
- Кингисеппская
- Мурманская
- Новгородская
- Псковская
- Пулковская
- С.-петер.ф-л гоувпо российская таможенная

Итого:

- - таможен 14
- - оперативных таможен 2
- - таможенных постов 112



•Спасибо за
внимание!!!

ЗОНА ТАМОЖЕННОГО
КОНТРОЛЯ

CUSTOMS CONTROL ZONE