

ЛЕКЦИЯ 3

ТЕМА 2

**Макроэкономическое
равновесие. Совокупный
спрос и совокупное
предложение. Модель AD-AS**

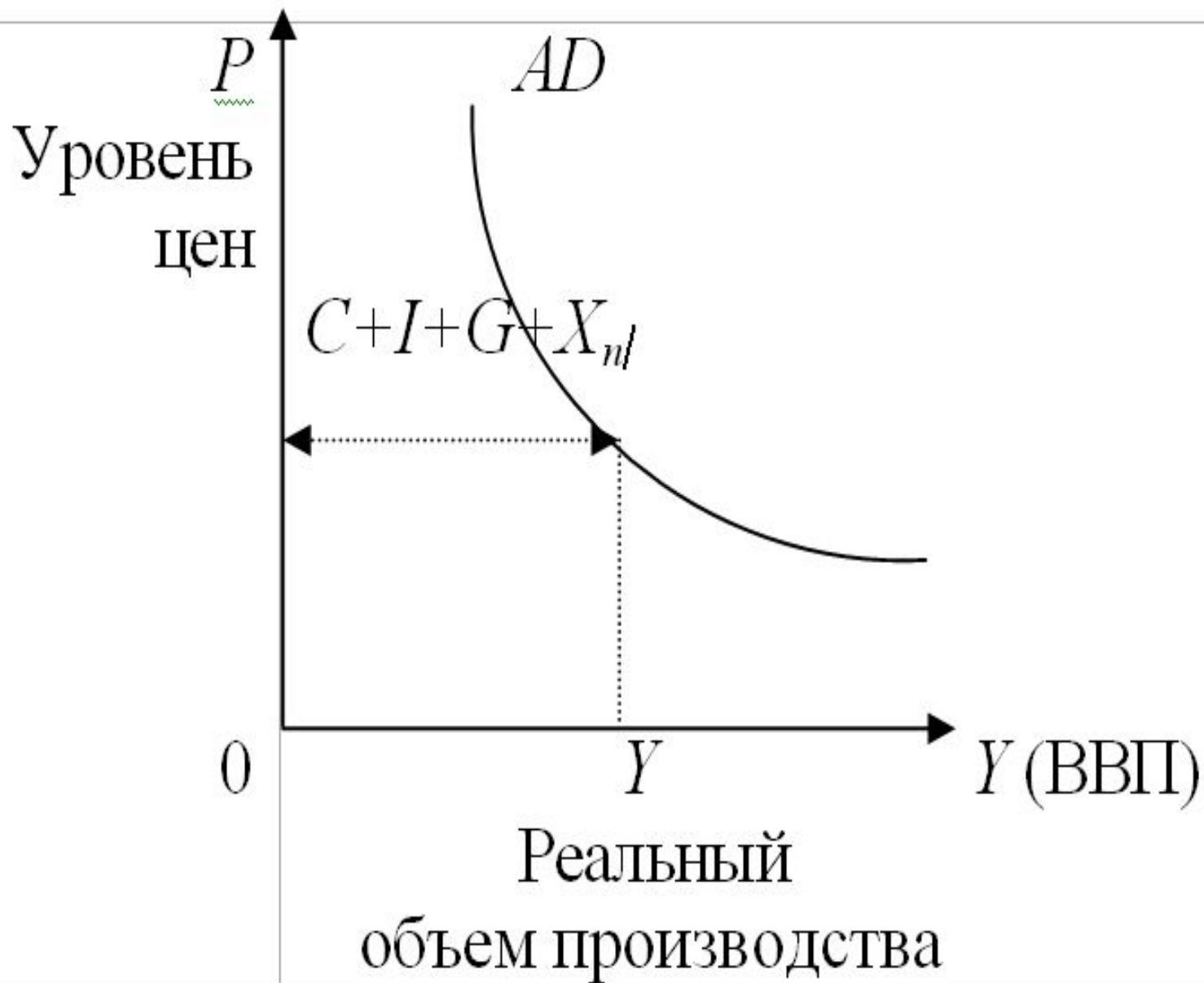
- *Лектор – д.э.н., профессор*
- *Дегтярева Ирина Викторовна*

- 1. Совокупный спрос.
Неценовые факторы.**
- 2. Совокупное предложение.
Неценовые факторы.**
- 3. Макроэкономическое
равновесие. Модель AD-AS**

1. Совокупный спрос. Неценовые факторы.

- **Кривая совокупного спроса (AD)** показывает объем товаров и услуг, который домашние хозяйства, фирмы и правительство, за граница желали бы приобрести при каждом данном уровне цен.
- **Кривая совокупного предложения (AS)** – количество товаров и услуг, которое фирмы производят и продают при каждом данном уровне цен.

Согласно **модели AD-AS** взаимодействие уровня цен и объема выпуска продукции в конечном итоге приводит к установлению равновесия совокупного спроса и совокупного предложения.



Отрицательный наклон кривой AD объясняется тремя эффектами в рыночной экономике:

- эффектом процентной ставки;
- эффектом реального богатства;
- эффектом импортных закупок.

Эффект процентной ставки (эффект Кейнса) показывает, что уровень цен влияет на совокупный спрос через процентную ставку. Более высокий уровень цен ведет к повышению процентной ставки и снижению расходов на инвестиционные товары, а, следовательно, и совокупный спрос.

- *Эффект реального богатства* (эффект Пигу). При снижении общего уровня цен потребители ощущают, что их богатство возрастает. Это чувство поощряет их к увеличению расходов, т.е. они предъявляют более высокий спрос на товары и услуги.

- Эффект импортных закупок (эффект Манделла – Флеминга) – это влияние повышения цен на выбор покупателей между подорожавшими отечественными товарами и импортными товарами, цены на которые не изменились.

Неценовые факторы, оказывающие влияние на AD:

- Изменения в потребительских расходах:
 - а) благосостояние потребителей;
 - б) ожидания потребителей;
 - в) задолженность потребителя;
 - г) налоги.
- Изменения в инвестиционных расходах:
 - а) процентная ставка;
 - б) ожидаемые прибыли от инвестиций;
 - в) налоги с предприятий;
 - г) технология;
 - д) избыточные мощности.
- Изменения в государственных расходах.
- Изменения в расходах на чистый объем экспорта:
 - а) национальный доход в зарубежных странах;
 - б) валютные курсы.

2. Совокупное предложение. Неценовые факторы.



Рис. Кривая совокупного предложения AS

Неценовые факторы, оказывающие влияние на AS:

- Изменения цен на ресурсы:
- а) наличие внутренних ресурсов (земля, капитал, труд, предпринимательские способности);
- б) цены на импортные ресурсы;
- в) господство на рынке.
- Изменения в производительности.
- Изменения правовых норм:
- а) налоги с предприятий и субсидии;
- б) государственное регулирование.

3. Макроэкономическое равновесие. Модель AD-AS

- Пересечение кривых AS и AD определяет *равновесный объем выпуска* и *равновесный уровень цен* в экономике.

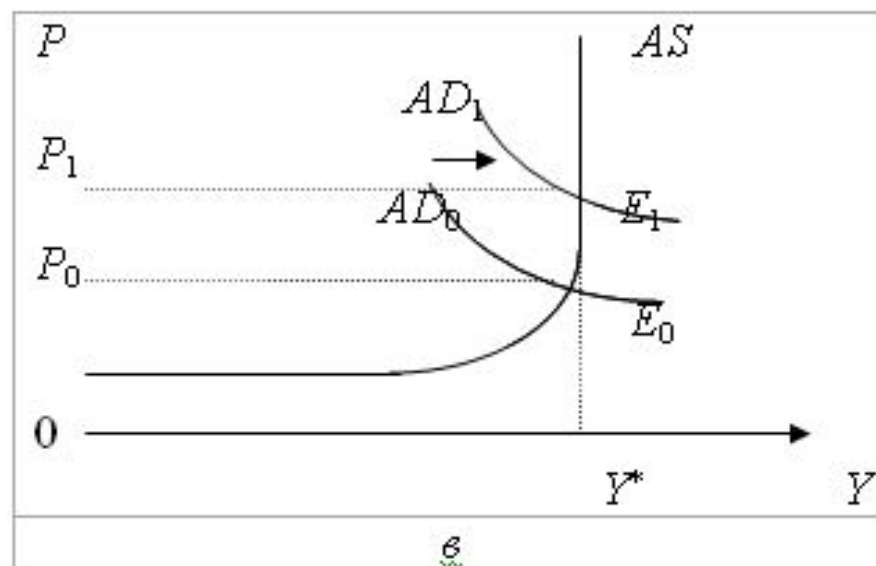
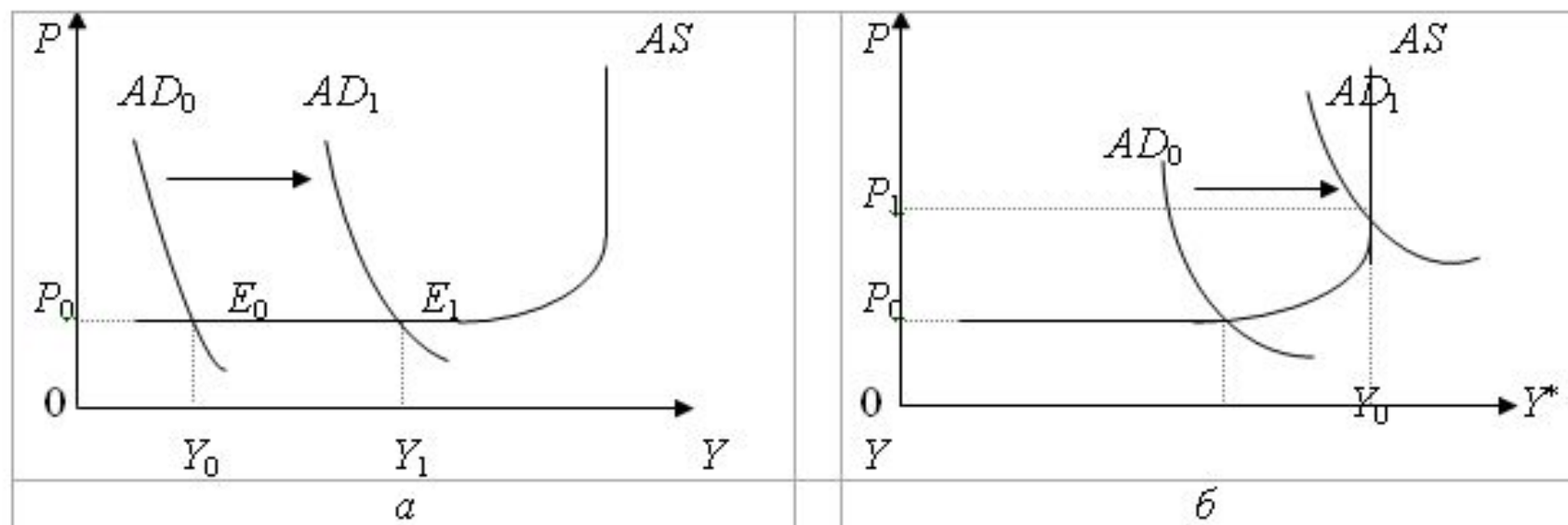


Рис. Последствия увеличения совокупного спроса:
а – на кейнсианском участке; *б* – на восходящем участке;
в – на классическом участке

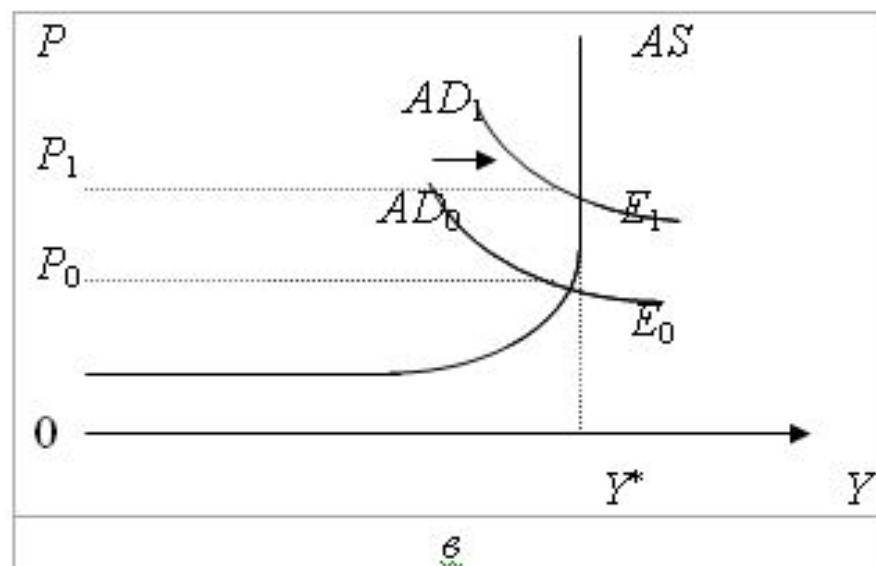
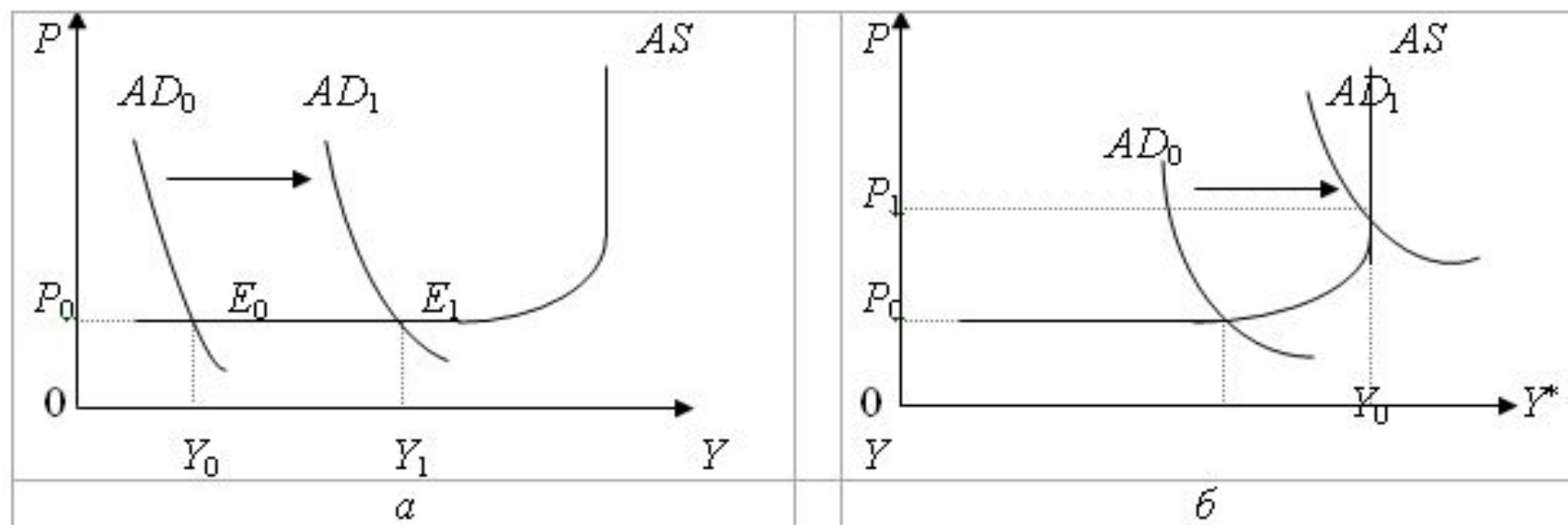


Рис. Последствия увеличения совокупного спроса:
 а – на кейнсианском участке; б – на восходящем участке;
 в – на классическом участке

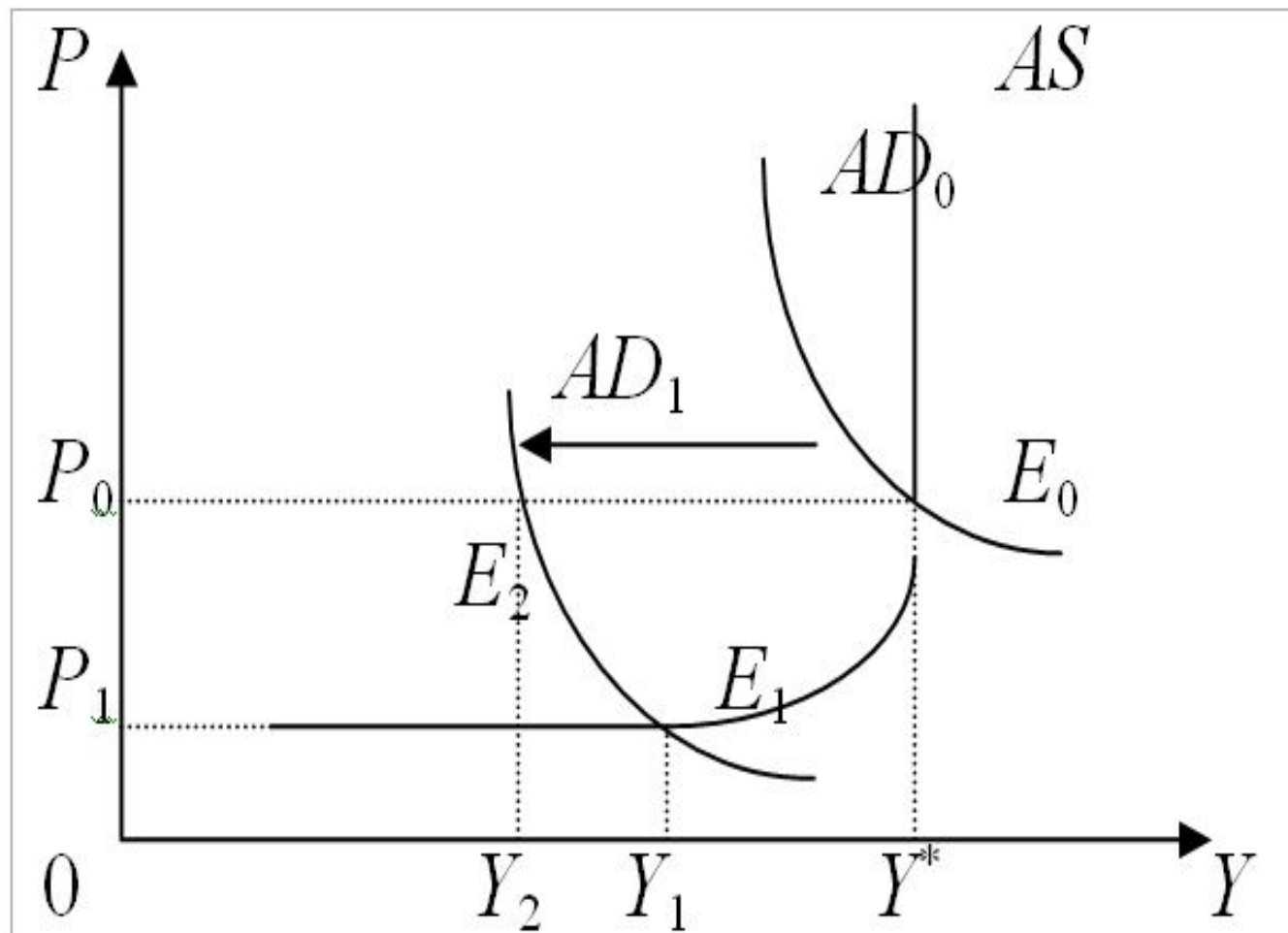


Рис. Эффект храповика