

# НОВАЯ ЭКОНОМИЧЕСКАЯ ПОЛИТИКА (НЭП)

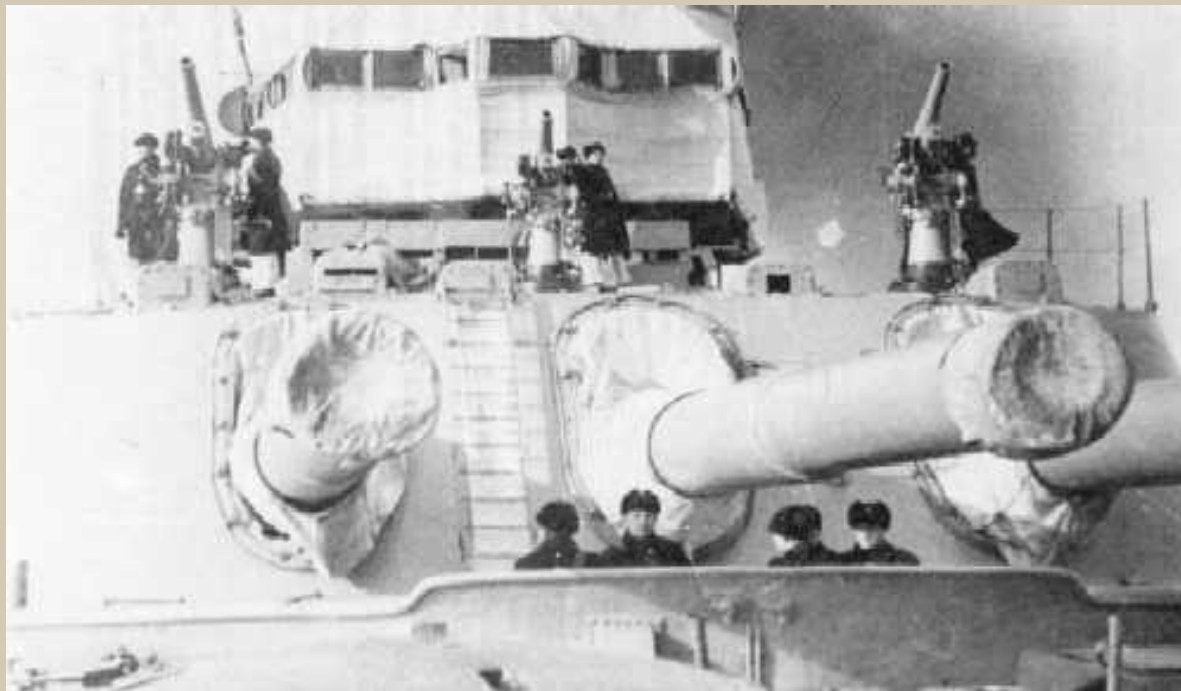
Выполнил: **БОБРОВНИЧИЙ В.С**

# Предпосылки для НЭПа

- К 1921 Россия буквально лежала в руинах. От бывшей Российской империи отошли территории Польши, Финляндии, Латвии, Эстонии, Литвы, Западной Белоруссии, Карской области Армении и Бессарабии. По подсчётам специалистов, численность населения на оставшихся территориях едва достигала 135 млн. Из-за нехватки топлива и сырья останавливались заводы. Общий объём промышленного производства сократился в 5 раз. Объём сельскохозяйственного производства сократился на 40 %- в связи с обесценением денег и дефицитом промышленных товаров.



- Объем валовой продукции уменьшился в 7 раз
- Запасы сырья и материалов к 1920 году были в основном исчерпаны
- Общий объём промышленного производства сократился в 5 раз
- Объём сельскохозяйственного производства сократился на 40 %- в связи с обесценением денег и дефицитом промышленных товаров.



### Восстание моряков и красноармейцев Кронштадтского гарнизона

- Крестьяне, возмущённые действиями продотрядов, не только отказывались сдавать хлеб, но и поднялись на вооружённую борьбу. На подавление этих выступлений были брошены части Красной армии. Недовольство перебросилось и на армию. 1 марта 1921 года моряки и красноармейцы Кронштадтского гарнизона под лозунгом «За Советы без коммунистов!»
- Прокатившиеся по стране восстания убедительно показывали, что большевики теряют поддержку в обществе.

- 1. Политический кризис в стране, о чем свидетельствует “Кронштадский мятеж” в марте 1921 года и, как следствие: необходимость союза с крестьянством и ужесточения борьбы с оппозицией.
- 2. Экономический кризис, вызванный в первую очередь политикой “Военного коммунизма”, итогами которой явились:

**Основные причины перехода к НЭПу**

- -падение промышленного и с/х производства;
- -голод 1921 года;
- -детская беспризорность



**Итоги «военного коммунизма»**

- Замена продразвёрстки натуральным налогом.
- Восстановление торговли и товарно-денежных отношений.
- Укрепление финансовой системы, переход к денежной зарплате.
- Перевод части гос. предприятий на хозрасчёт и создание трестов

**Характерные черты НЭПа**

- Допуск частного капитала в экономику при сохранении «командных высот» в руках государства.
- Разрешение аренды земли и применения наёмного труда в с/х
- Отмена трудовой повинности.

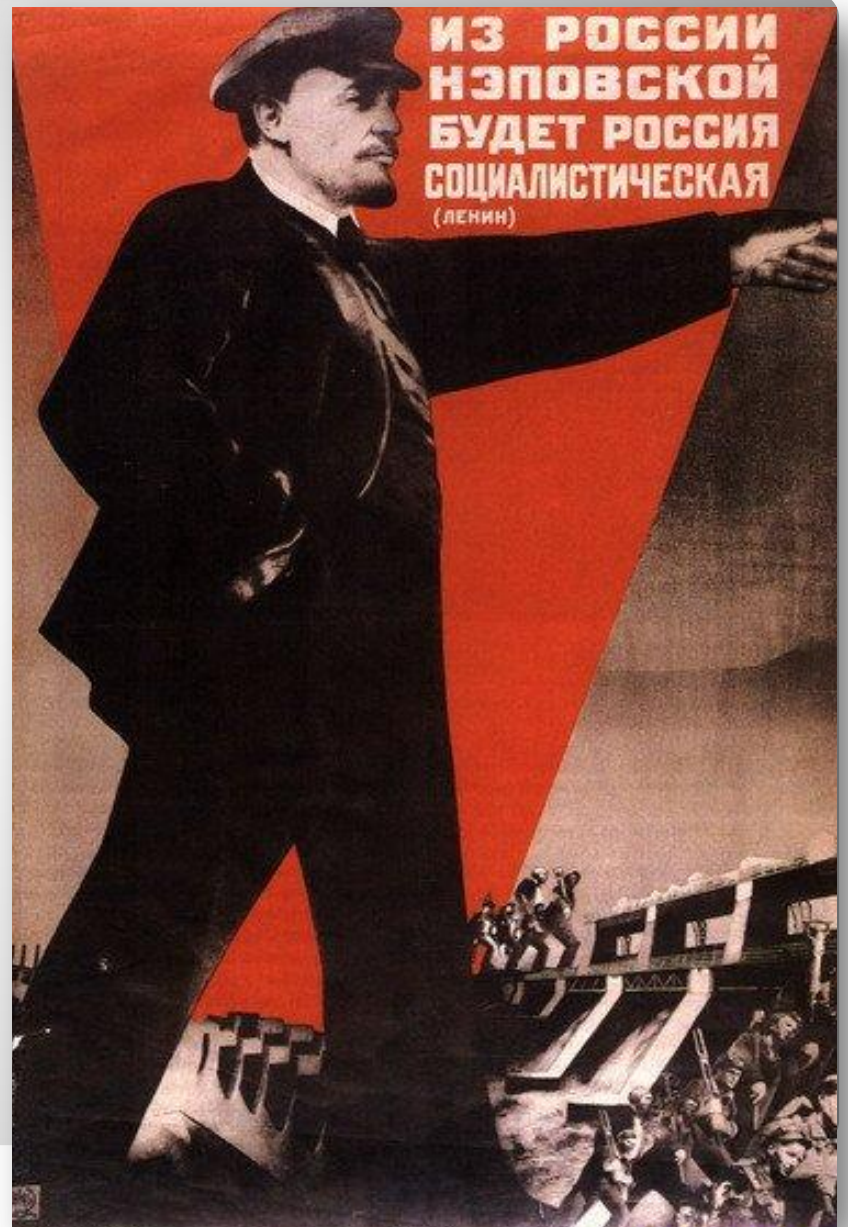
**Характерные черты НЭПа**



## Новая экономическая политика —

экономическая политика, проводившаяся в Советской России начиная с 1921 года. Была принята 21 марта 1921 года X съездом ВКП(б), сменив политику «военного коммунизма», проводившуюся в ходе Гражданской войны. Новая экономическая политика имела целью восстановление народного хозяйства и последующий переход к социализму. Главное содержание НЭП — замена продразверстки продналогом в деревне, использование рынка и различных форм собственности, привлечение иностранного капитала в форме концессий, проведение денежной реформы (1922—1924), в результате которой рубль стал конвертируемой валютой.

НЭП позволил быстро восстановить народное хозяйство, разрушенное Первой мировой и Гражданской войнами.



# Цель

- Главная политическая цель НЭПа — снять социальную напряжённость, укрепить социальную базу советской власти в виде союза рабочих и крестьян. Экономическая цель — предотвратить дальнейшее усугубление разрухи, выйти из кризиса и восстановить хозяйство. Социальная цель — обеспечить благоприятные условия для построения социалистического общества, не дожидаясь мировой революции. Кроме того, НЭП был нацелен на восстановление нормальных внешнеполитических связей, на преодоление международной изоляции.

# НЭП в сельском хозяйстве

- Продналог был первоначально установлен на уровне примерно 20 % от чистого продукта крестьянского труда (то есть для его уплаты требовалось сдать почти вдвое меньше хлеба, чем при продразвёрстке), причём впоследствии его намечалось снизить до 10 % урожая и перевести в денежную форму.

- Крестьяне вольны были сами выбирать форму землепользования — общинную, единоличную или коллективную. Также был отменён запрет на использование наёмных работников.



- В общем, НЭП благотворно сказался на состоянии деревни. Во-первых, у крестьян появился стимул работать. Во-вторых (по сравнению с дореволюционным временем) у многих увеличился земельный надел — основное средство производства.
- Стране требовались деньги — на содержание армии, на восстановление промышленности, на поддержку мирового революционного движения. В стране, где 80 % населения составляло крестьянство, основная тяжесть налогового бремени легла именно на него.



# НЭП в промышленности

Радикальные преобразования произошли и в промышленности. Уже к концу 1922 г. около 90 % промышленных предприятий были объединены в 421 трест, причем 40 % из них было централизованного, а 60 % — местного подчинения. Тресты сами решали, что производить и где реализовывать продукцию. В промышленности и других отраслях была восстановлена денежная оплата труда, введены тарифы, зарплаты, исключавшие уравниловку, и сняты ограничения для увеличения зарплаток при росте выработки.



- Экономический механизм в период НЭПа базировался на рыночных принципах. Товарно-денежные отношения, которые ранее пытались изгнать из производства и обмена, в 1920-е годы проникли во все поры хозяйственного организма, стали главным связующим звеном между его отдельными частями. Возродилась кредитная система. В 1921 г. был воссоздан Госбанк СССР, начавший кредитование промышленности и торговли на коммерческой основе.
- Всего за 5 лет, с 1921 по 1926 г., индекс промышленного производства увеличился более чем в 3 раза; сельскохозяйственное производство возросло в 2 раза и превысило на 18 % уровень 1913 г. Но и после завершения восстановительного периода рост экономики продолжался быстрыми темпами: в 1927 и 1928 гг. прирост промышленного производства составил 13 и 19 % соответственно.



# Итоги нэпа

Самым важным итогом НЭПа стало то, что впечатляющие хозяйственные успехи были достигнуты на основе принципиально новых, неизвестных дотолем истории общественных отношений. В промышленности ключевые позиции занимали государственные тресты, в кредитно-финансовой сфере — государственные и кооперативные банки, в сельском хозяйстве — мелкие крестьянские хозяйства, охваченные простейшими видами кооперации. Совершенно новыми оказались в условиях нэпа и экономические функции государства; коренным образом изменились цели, принципы и методы правительственной экономической политики. Если ранее центр прямо устанавливал в приказном порядке натуральные, технологические пропорции воспроизводства, то теперь он перешёл к регулированию цен, пытаясь косвенными, экономическими методами обеспечить сбалансированный рост.

Государство оказывало нажим на производителей, заставляло их изыскивать внутренние резервы увеличения прибыли, мобилизовывать усилия на повышение эффективности производства, которое только и могло теперь обеспечить рост прибыли.