

Таможенная флотилия в современных условиях

Подготовила студентка ФТД-1, группы Т-102
Телкова Алина

Объем товаров, перемещаемых через морские (речные) порты, с каждым годом увеличивается, сегодня эта цифра составляет порядка **15%** от общего товарооборота.



*Заместитель руководителя
ФТС Леонид Шорников
отметил: «Перспективы
развития портов и
перемещения товаров
водным путем на
сегодняшний день очевидны.
Обеспечение прозрачности
таможенного
администрирования,
сокращения времени
таможенного оформления в
морских пунктах пропуска
необходимы для обеспечения
благоприятных условий
развития
внешнеэкономической
деятельности, что
особенно важно в связи
вступлением в ВТО. К
сожалению, таможенники не
всегда готовы оформлять
грузы настолько быстро и
прозрачно, как это
требуется»*



К причинам такого положения Л. Шорников отнес:

- Проблемы в правовом регулировании таможенного дела, способствующие широкому распространению «регионального правотворчества»;
- Недостаточное развитие информационно-технической составляющей;
- Несовершенство таможенной инфраструктуры.

Вопросы, обсуждаемые таможенниками из разным регионов России:

- Таможенное оформление товаров, перемещаемые водными видами транспорта;
- Обеспечения соблюдения запретов и ограничений;
- Порядка создания зон таможенного контроля в морских (речных) портах.

Следует отметить, что :

Территориальные возможности для развития портов весьма ограничены, поскольку абсолютное их большинство располагается в пределах населенных пунктов и городов.



Одесский морской порт.

Также :

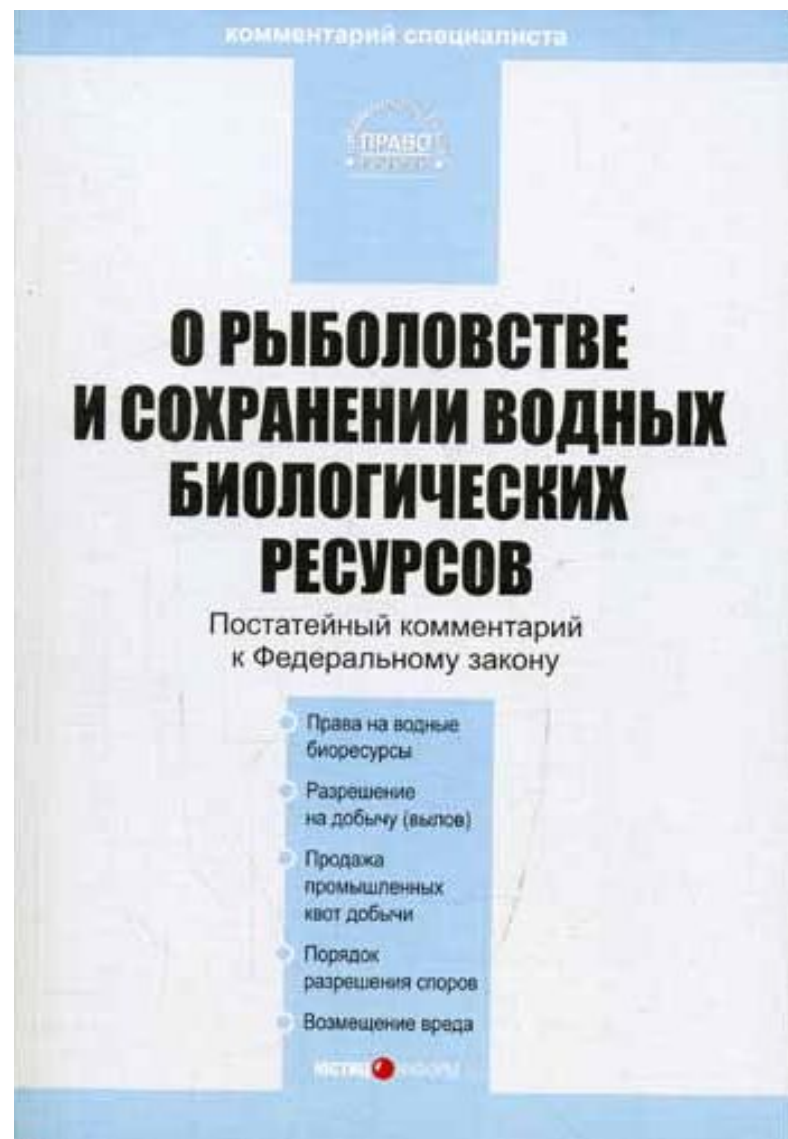
Таможенники часто оказываются перед тем фактом, что вынуждены работать в существующих, а не в необходимых условиях, т.к. на территории портов ведет хозяйственную деятельность множество стивидоров, которые в первую очередь преследуют свои коммерческие цели. И решение «общих» вопросов (например, строительство административно-производственных зданий или помещений для гос. нужд) не находит поддержки и понимания.



Контрабанда :

Следует отметить, что, по оценке
Счетной Палаты РФ, из
исключительной экономической зоны
РФ ежегодно **НЕЗАКОННО**
вывозится водных биологических
ресурсов на сумму около 1 млрд.
долл. США, что соответствует 1 млн.
тонн морских ресурсов.

Разработка четкой
схемы таможенного
оформления
продукции морского
промысла
становится особенно
актуальной в связи с
вступлением в
действие с 01.01.09г.
ч.3.2 ст.19 **ФЗ «О
рыболовстве и
сохранении
водных
биологических
ресурсов»**



ФЗ «О рыболовстве и сохранении водных биологических ресурсов» требует, чтобы :

- Все водные биоресурсы, добытые на территориальном море, на континентальном шельфе и в исключительной зоне РФ, подлежат обязательной доставке на таможенную территорию РФ, т.е. в порт;
- Вывоз продукции рыболовства непосредственно из районов морского промысла, находящихся внутри 200-мильной зоны РФ, должен быть прекращен;
- Сотни тысяч тонн рыбы, ранее вывозившейся из исключительной зоны экономической зоны России без таможенного оформления, должны быть доставлены на таможенную территорию и декларированы

Все же:

В российском территориальном море и в исключительной экономической зоне рыболовством занимаются сотни «летучих голландцев» с российским и иностранным экипажами.

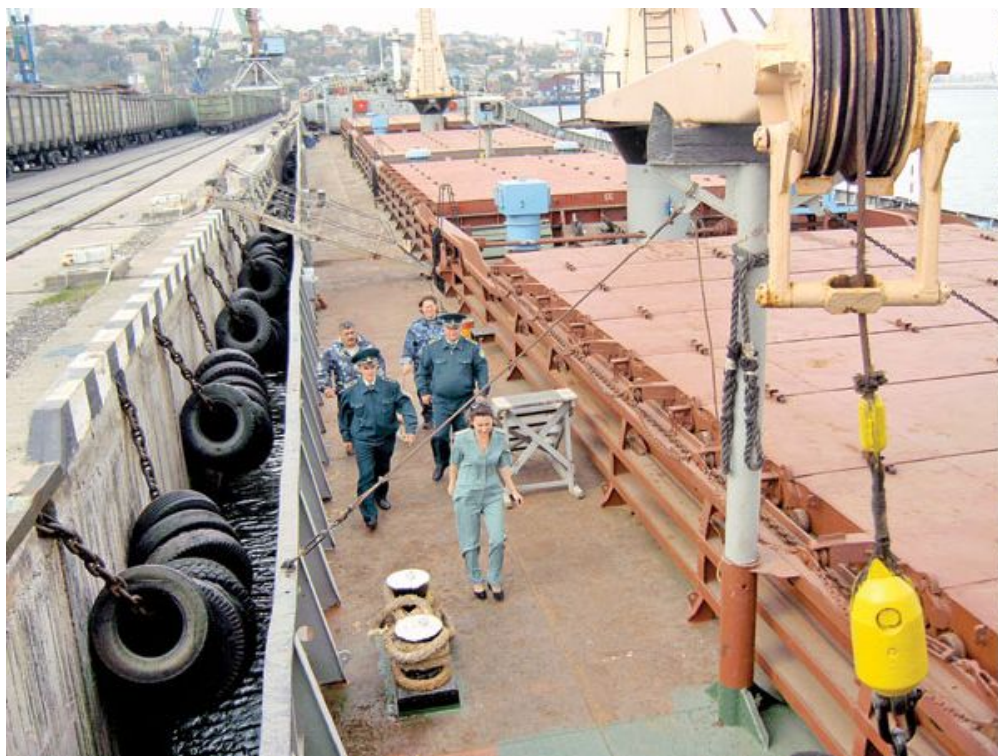
На многих судах :

- *Завешаны названия;*
- *Перекрашены бортовые номера;*
- *Незаконно подняты флаги государств «удобной» регистрации.*



За «Недоставление улова на берег» отечественных промысловиков ожидают достаточно жесткие санкции, вплоть до лишения квоты, выдаваемой на 10 лет, помешать рыбакам и в дальнейшем перегружать на «летучие голландцы» часть улова в море.

**Для привлечения
нарушителей к ответу
необходимы улики.**



Зачастую бывает так, что до прибытия контролирующего судна нарушители успевают избавиться от улик, сбрасывая целые тонны рыбы, краба и моллюсков за борт. Следовательно, иных улик, кроме крови и чешуи, обнаружить не удавалось!

Из вышесказанного можно сделать вывод, что необходимо дальнейшее совершенствование законодательной базы РФ и правоприменительной практики таможенного контроля морских биоресурсов.

Другой способ нарушения законодательства – более рискованный и связан с недекларированием незаконно добытой продукции морского промысла при ввозе в РФ

Судовладельцы, понимая, что выявить факт недекларирования на морском судне возможно только при проведении полного досмотра судна, и зная о принципе выборочности досмотров, дают указания капитанам о незаявлении по приходу в порт части рыбы, выловленной сверх квот и документально не учтенной.



Контрабанда и незаконный ввоз на территорию РФ морских биоресурсов, как правило, сопряжена с совершением еще ряда нарушений:

- Незаконной добычей морских биоресурсов;
- Подделкой документов;
- Мошенничеством;
- Злоупотреблением полномочиями и т.д.

**Для создания благоприятных условий
экономического климата необходимо
принять ряд мер:**

Дальнейшее
совершенствование
законодательной
базы

Распространение
спутниковых
наблюдений за
судами

Использование
перспективных
методов и
технологий,
позволяющие
дистанционно
выявить
правонарушения

Список литературы :

- «Вестник Российской таможенной академии» ст. «Расширение зоны ответственности морских таможен» // 2009г.
- «Таможня» ст. «Морская фамилия» // 2008г
- «Таможня» ст. «Груз упирается в порт»// 2008г.
- Интернет-ресурсы