

Покраска, виды и классификация кож

Выполнил: студент ФТД-2
Группы Т-093 Воробьев
Дмитрий

Покраска кожи

Основные красители:

черные — нигрозин;
коричневые — бисмарк
коричневый, везувин;
желтые — аурамин,
тиофлавин; красные —
хризоидин экстра,
юфтовая красная,
родамин; зеленые —
малахитовая,
бриллиантовая зелень;
синие — виктория синяя,
каприловая; фиолетовые
— метилвиолет.





Кислотные красители: черные и серые — нафтолевая черная, нафтиламиновая черная; желтые и коричневые — прочная желтая, азофлавин, хинолиповая желтая; красные - красный шерлах, кроцеин-шерлах, прочная красная; синие — ингидо синий; зеленые — кислотная зеленая, гвинейская зелень. Необходимо отметить, что смешивать кислотные и основные красители нельзя.



В свою очередь кожа классифицируется по способу окраски:

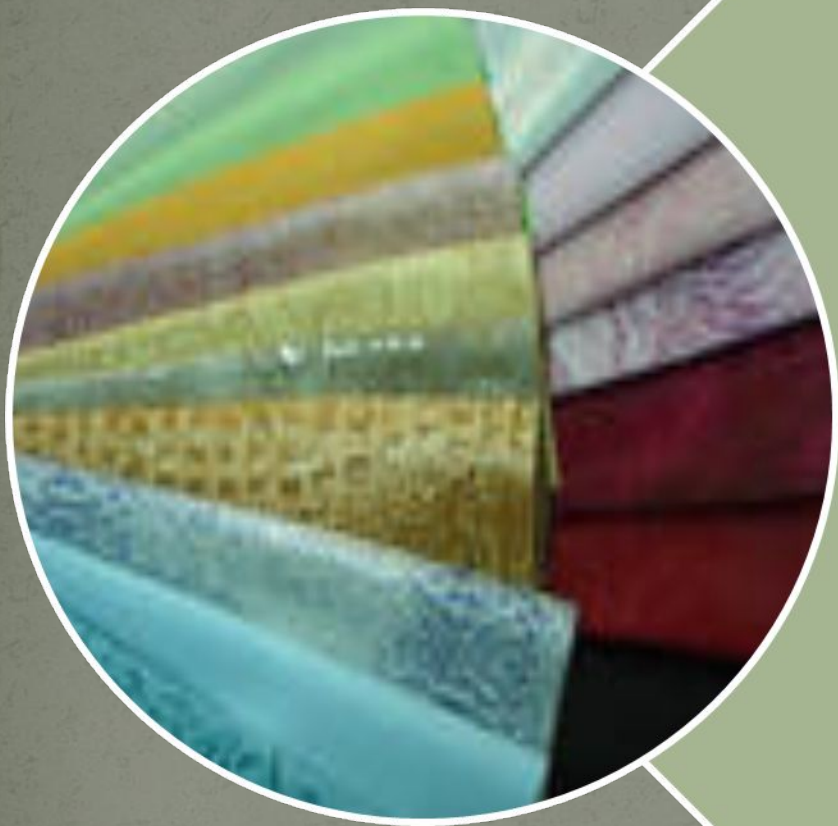
- Окраска погружением.
- Окраска в чане с широкими вращающимися лопастями.
- Окраска в промывном барабане, закрытом вращающемся сосуде с полыми осями для добавления красящего раствора.
- Нанесение краски при помощи щеток производится большей частью на большие шкуры.
- Красящие вещества.
- Окраска хромовой кожи.
- Окраска лайковой кожи.
- Окраска замшевой кожи.
- Окраска лакированной кожи.



Виды кожи:

Гладкая кожа делается из самого высококачественного сырья, не шлифуется. Удаляется только шерсть. Поры кожи остаются в естественном состоянии, что позволяет продлить сроку службы изделия, в то же время позволяя коже "дышать". Изделия из данного вида кожи более износостойки. В процессе ношения на поверхности изделия проявляется естественная "пatina" и оно становится с каждым годом красивее.





Шлифованная кожа пористая с одной стороны и гладкая с другой стороны. Шлифуется та сторона, на которой обычно присутствует шерстяной покров или естественные поры. Такая кожа изготавливается из сырья более низкого качества, с которого удаляются естественные поры и наносится способом тиснения рисунок, имитирующий естественную лицевую поверхность кожи. Шлифованная кожа в обязательном порядке должна быть окрашена.

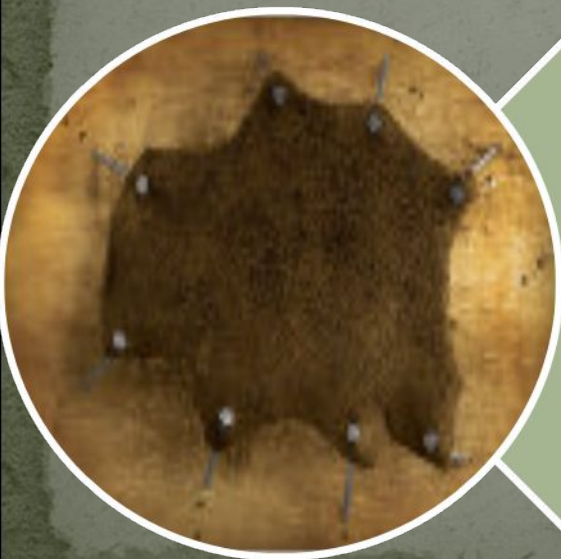


Замша "ворсистая" с обеих сторон. Этот материал менее износостоек, чем гладкая кожа. Замша более дешева, так как ее естественная структура после обработки сохраняется лишь частично. Однако, поскольку изделия из гладкой кожи пользуются большим спросом, изготовители используют различные методы, чтобы придать замше внешний вид гладкой кожи. Например, на одну сторону замши наносится клей. Обработанный данным образом материал пропускают через прижимные ролики; та сторона замши, на которую наносился клей, приобретает вид, напоминающий поверхность гладкой кожи.





Лакированная кожа - кожа, с глянцевой поверхностью.



" Шагрень " - грубый и пористый вид недубленой кожи, изготовлявшийся из спинной части шкур лошадей или куланов и обычно окрашивалась в зеленый цвет. " Шагрень " в наши дни обычно изготавливается из кожи акул и скатов.



Оленья кожа – кожа, в процессе выделки, которой используется жир, извлеченный из мозга животных, или другие виды жиров. В конечном итоге получается эластичный материал, подобный замше, обычно сильно прокопченный, что препятствует разложению клеток.





Ременная кожа – гладкая кожа, которая первоначально использовалась для производства движущих ремней шкива. Этот вид кожи часто используют для изготовления портфелей и бумажников. Она довольно толстая, твердая и гладкая на ощупь. Ременная кожа - единственный вид кожи, используемой для производства роскошных изделий, которые могут сохранить форму без потребности в каркасе.





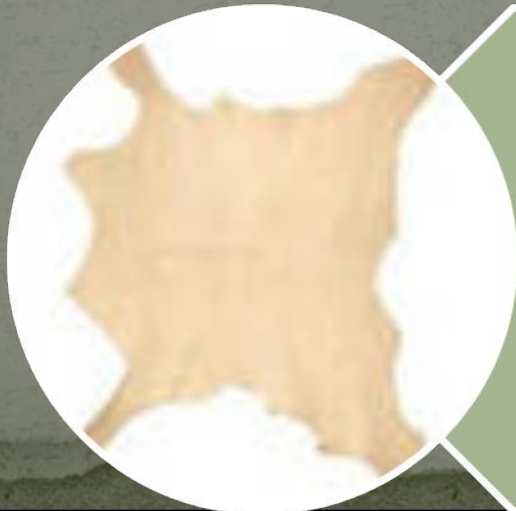
Кожа наппа - чрезвычайно мягкий и эластичный материал, обычно используемый для производства высококачественных бумажников, комплектов туалетных принадлежностей, и других кожаных товаров. Кожа продается разной толщины.

Классификация кож



Опоек

Мягкая, эластичная кожа, полученная из шкур телят-сосунков.



Выросток

Кожа, аналогичная опойку, но менее эластичная и мягкая, получают ее из шкур телят, перешедших на растительную пищу.



Шевро

Мягкая, плотная, прочная кожа, изготовленная хромовым дублением из шкур коз. На поверхности (мерее) имеет своеобразный рисунок в виде мелких морщинок.



Шеврет

Плотная, эластичная кожа, выработанная из овечьих шкур хромовым дублением. По рисунку мерееи она похожа на шевро.



Лайка

Мягкая, эластичная кожа, выделяваемая из шкур ягнят и козлят хромовым или хроможировым дублением. Поверхность ее гладкая, без морщинок.

Лайка применяется почти исключительно для изготовления перчаток.



Сафьян

Тонкая, мягкая кожа разных цветов, выделяемая растительным дублением обычно из козьих шкур, реже — шкур овец, телят и жеребят. Секрет ее производства известен в России с XII в. В настоящее время не производится.



Натуральная замша

Кожа, выработанная жировым дублением из шкур оленей, лося, диких коз. Это мягкая, рыхлая, но очень прочная бархатистая кожа с густым, низким ворсом на лицевой поверхности.



Велюр

Кожа, хромового метода дубления, вырабатывается из всех видов шкур, представляет собой кожу со шлифованной лицевой поверхностью абразивным полотном (лицевой велюр) или со шлифованной бахтармянной поверхности (бахтармянный велюр).



Чепрак

Конфигурация кожевенного сырья, т.е. шкура не имеющая пол и воротка. Данный вид продукции как правило идет на кожи для ремней как мужских так и женских так как это самая плотная часть шкуры.



Шора

Плотная, толстая кожа, выработанная жировым дублением из шкур КРС, более пластична, нежели чепрак.



Юфть

Толстая кожа, выработанная жировым дублением из шкур КРС, взятых с брюха животного. Значительно мягче и пластичней, чем чепрак или шора.



Спиллок (спиллок-велюр)

Слой кожи, полученный в результате слоения (шерфования) хромовых и хромо-жировых КРС и свиных кож. Из толстого и плотного спилка КРС изготавливают обувные и мебельные кожи путем нанесения искусственной мерей и спиллок-велюр для производства одежды. Из спилка свиных кож изготавливают спиллок-велюр для обувного производства.

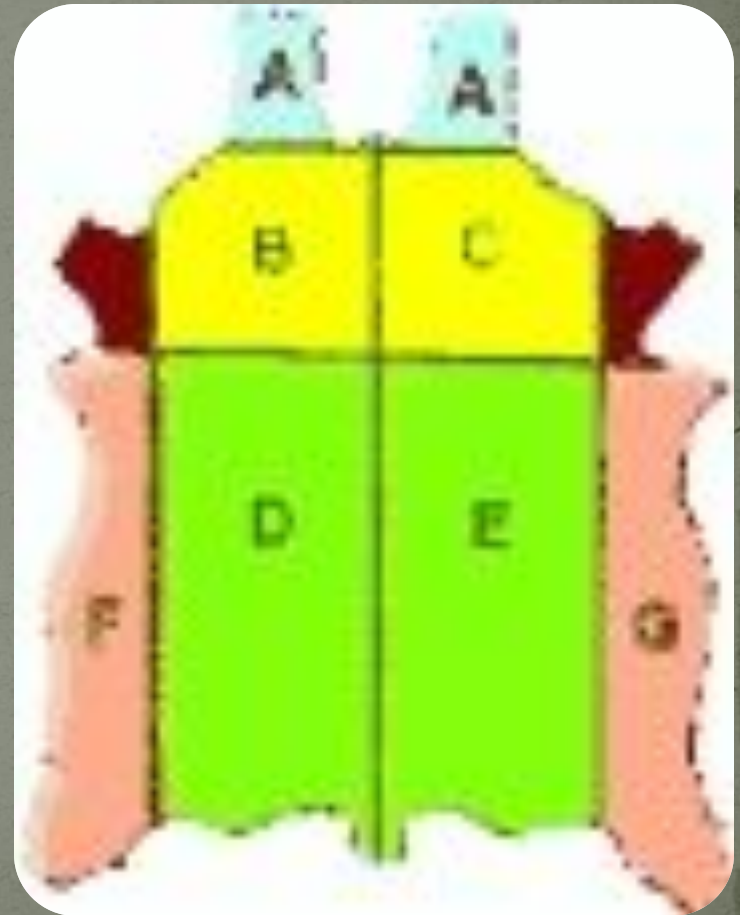


Пергамент

Пергамент - кожа, получившая свое название от наименования греческого города Пергам. Это недубленая кожа, выделанная из шкур ягнят, козлят, телят. Используется для изготовления музыкальных инструментов, например, барабанов, некоторых деталей машин, переплетов книг, а также женских украшений. В былые времена служил основным материалом для письма.

Конфигурация кож

В производстве
кожи
раскраиваются и
имеют различные
конфигурации. Это
определяется
размером шкуры и
ассортиментом
ГОТОВЫХ КОЖ.



По конфигурации кожи бывают:



целая
кожа

полукожа

кулат

полукулат

вороток

чепрак

