

*Выполнила: Скорая Т.
Группа Т1210*

МАТЕРИАЛЫ ПОЛИМЕРНЫЕ ДЛЯ ПОЛА

Полимерные полы – это защитно-декоративные покрытия для бетонных, металлических, деревянных поверхностей.

В основном применяются для устройства износостойких полов на объектах промышленного и гражданского строительства, реже в жилых помещениях.

Полимерные полы обеспечивают беспыльность бетонных полов, стойкость к механическим нагрузкам и воздействию агрессивных химических соединений. Полимерные полы могут быть прозрачными и цветными, можно делать разметку.

эпоксидное

полиуретановое

Полимерные покрытия пола отличаются друг от друга **типом связующего материала**, который входит в состав этого полимерного покрытия. Чаще всего, используют два основных вида:



Эпоксидные по
стойкость, влаго
адгезией к разли
Эпоксидные мат
отвердитель. Тем
градусов. Не имеют запаха.

химическую
стью,
ю.
снова и
плюс пяти

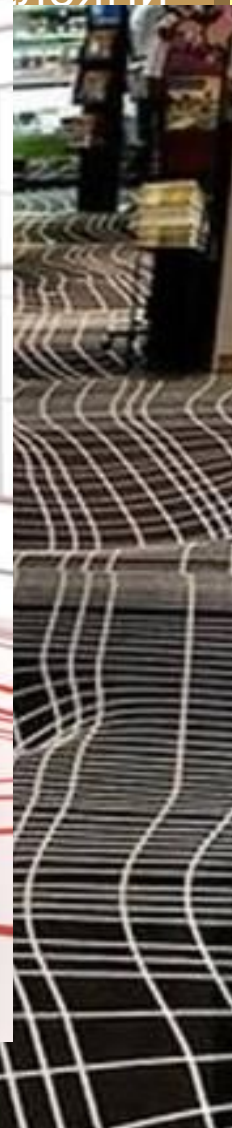
Подушечки по своим свойствам очень похожи на
эпидемиологические подушечки, которые в
пользу по
пользу

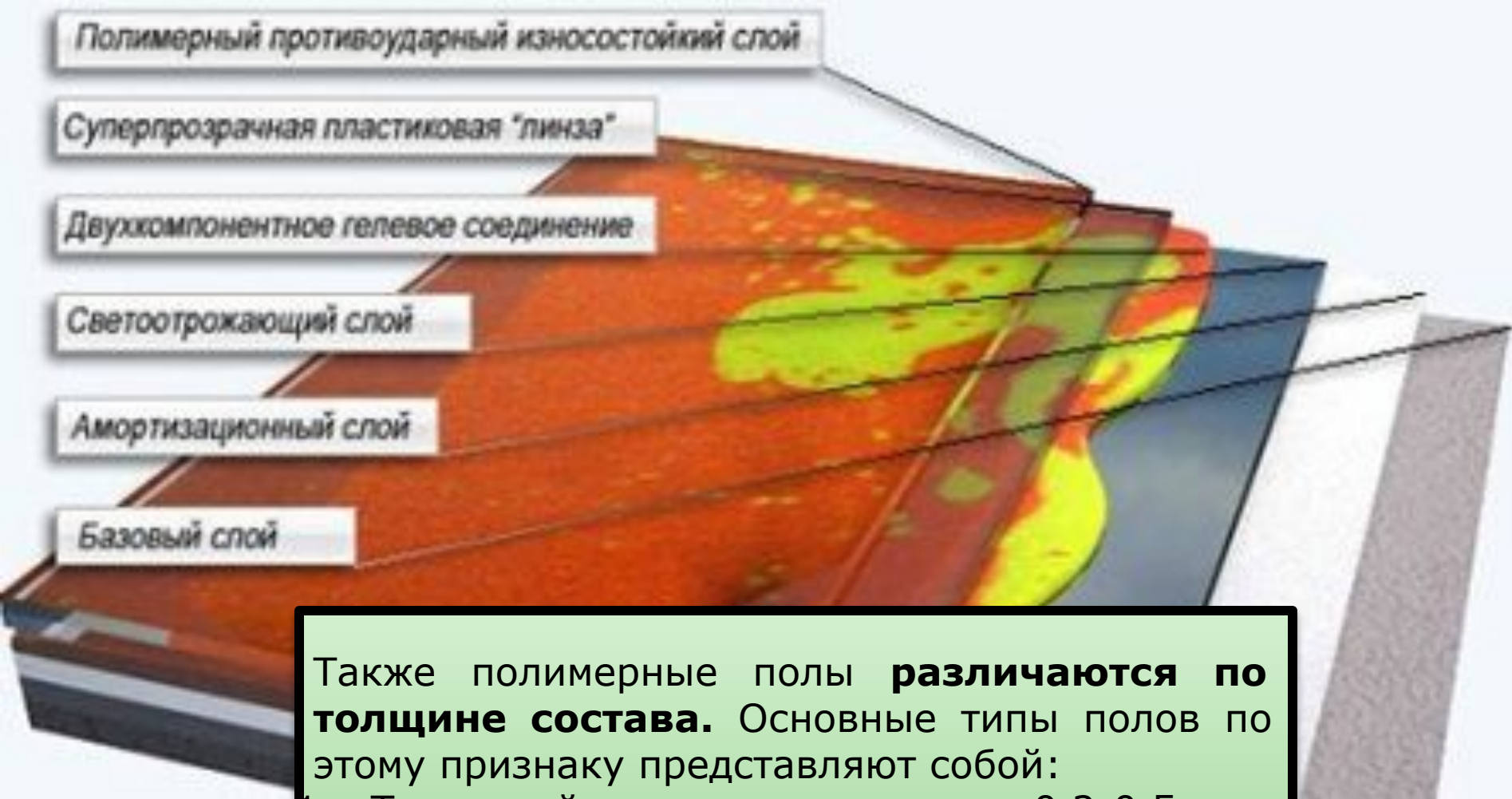


й полимерные
ние, чаще всего
олжно
доями



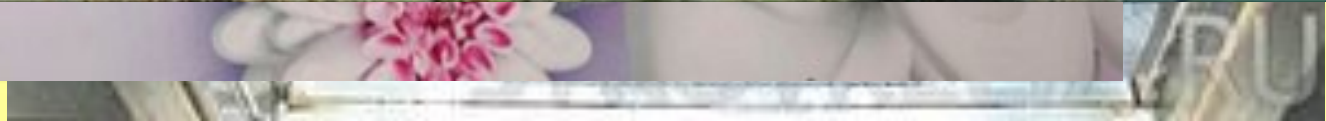
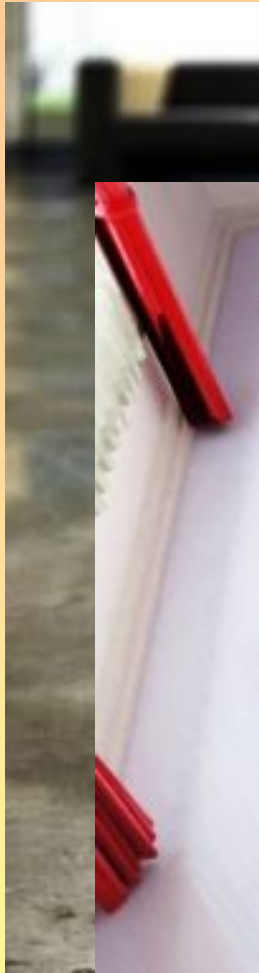
цвета бу





Также полимерные полы **различаются по толщине состава**. Основные типы полов по этому признаку представляют собой:

1. Тонкослойные наливные полы – 0,2-0,5 мм;
2. Самовыравнивающиеся наливные полы – 0,8-1,5 мм;
3. Полимерные полы, содержащие кварцевый песок – 2-4 мм;
4. Полимерные стяжки – более 6 мм.



**СПАСИБО
ЗА
ВНИМАНИЕ!**