

Прогресс



Выполнили
Мелекесова С.
Мотырева А.
Олефир К.

Компания «ПРОГРЕСС» — лидер на российском рынке детского питания



- Компания изготавливающая линейку продукции детского питания «ФрутоНяня»
- Основной производственной площадкой компании является завод «ПРОГРЕСС», расположенный в городе Липецк.
- Основан в 1990г.
- В настоящее время компания осуществляет продажи детского питания через своих дистрибьюторов и непосредственно через розничные торговые сети по всей России и в странах СНГ.



Организационно-правовая форма

- «Прогресс» – является открытым акционерным обществом.(ОАО) - одна из разновидностей хозяйственных обществ.
- Акционерным обществом признаётся коммерческая организация, уставный капитал которой разделён на определённое число акций, удостоверяющих обязательственные права участников общества (акционеров) по отношению к обществу.
- Акционеры имеют право отчуждать свои акции физическим или юридическим лицам без решения общего собрания акционеров.

Основания выбора организационно-правовой формы:

- Число акционеров не ограничено.
- Свободная продажа акций ОАО на рынке.
- В ОАО не требуется открытие накопительного счёта и внесение денег в уставный капитал до регистрации.

Продукция

Пюре

Компот

Морс

Пудинг

Сок

Нектар

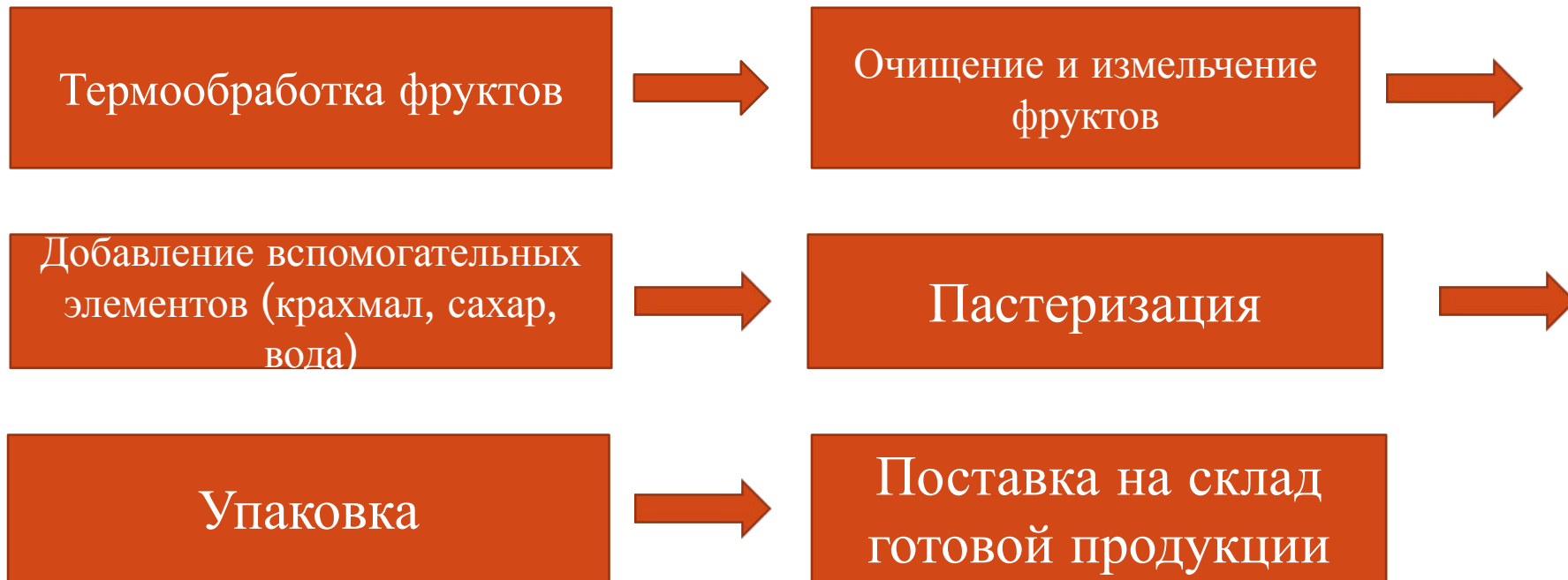
Десерт

Каша

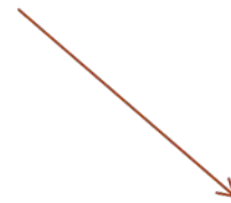
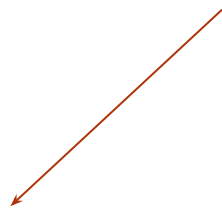
Кисель



Основной производственный процесс



Предприятие «Прогресс» использует три типа производственного процесса

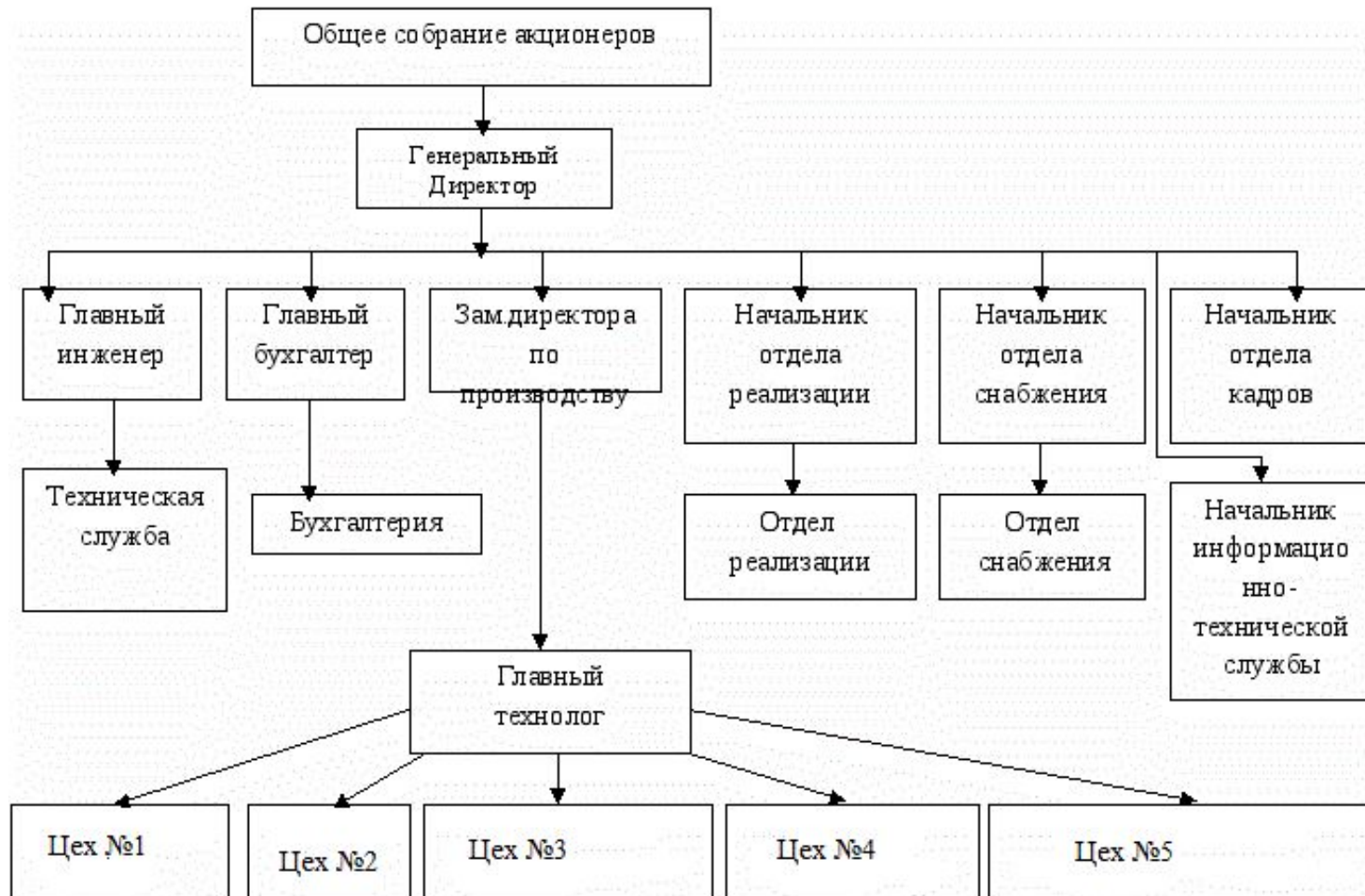


Основной
(процесс
производства)

Вспомогательный
(изготовление и ремонт
производственного
оборудования, ремонт
зданий и сооружений,
изготовление и ремонт
технологического
оснащения, производство и
передача всех видов
энергии и др.)

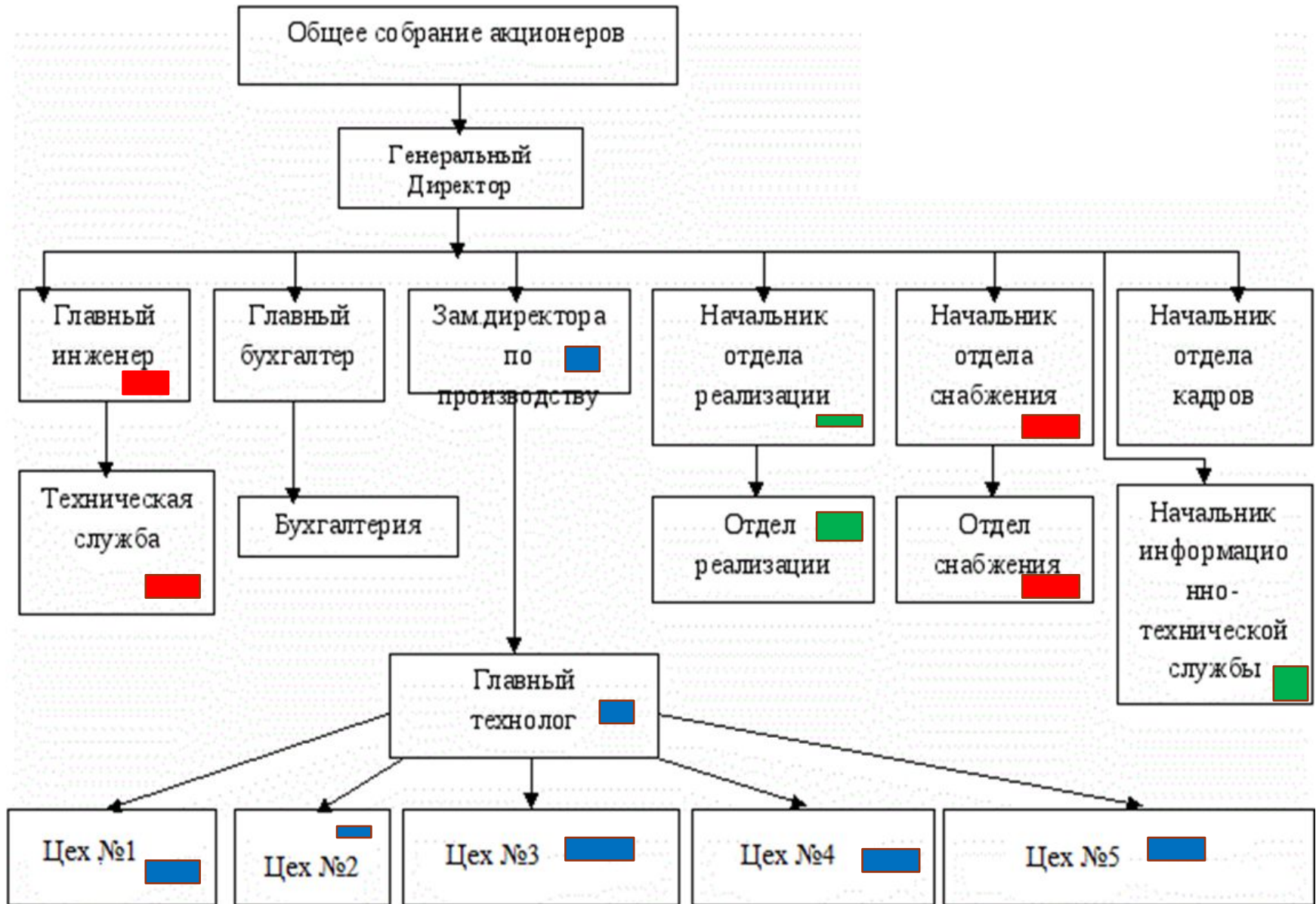
Обслуживающий
(складские,
транспортные и
контрольные
работы.)

Организационная структура



Линейная организационная структура

Производственная структура



Предметная специализация.

- Готовая продукция
- Самостоятельная отрасль хозяйства
- Замкнутое построение производственного процесса