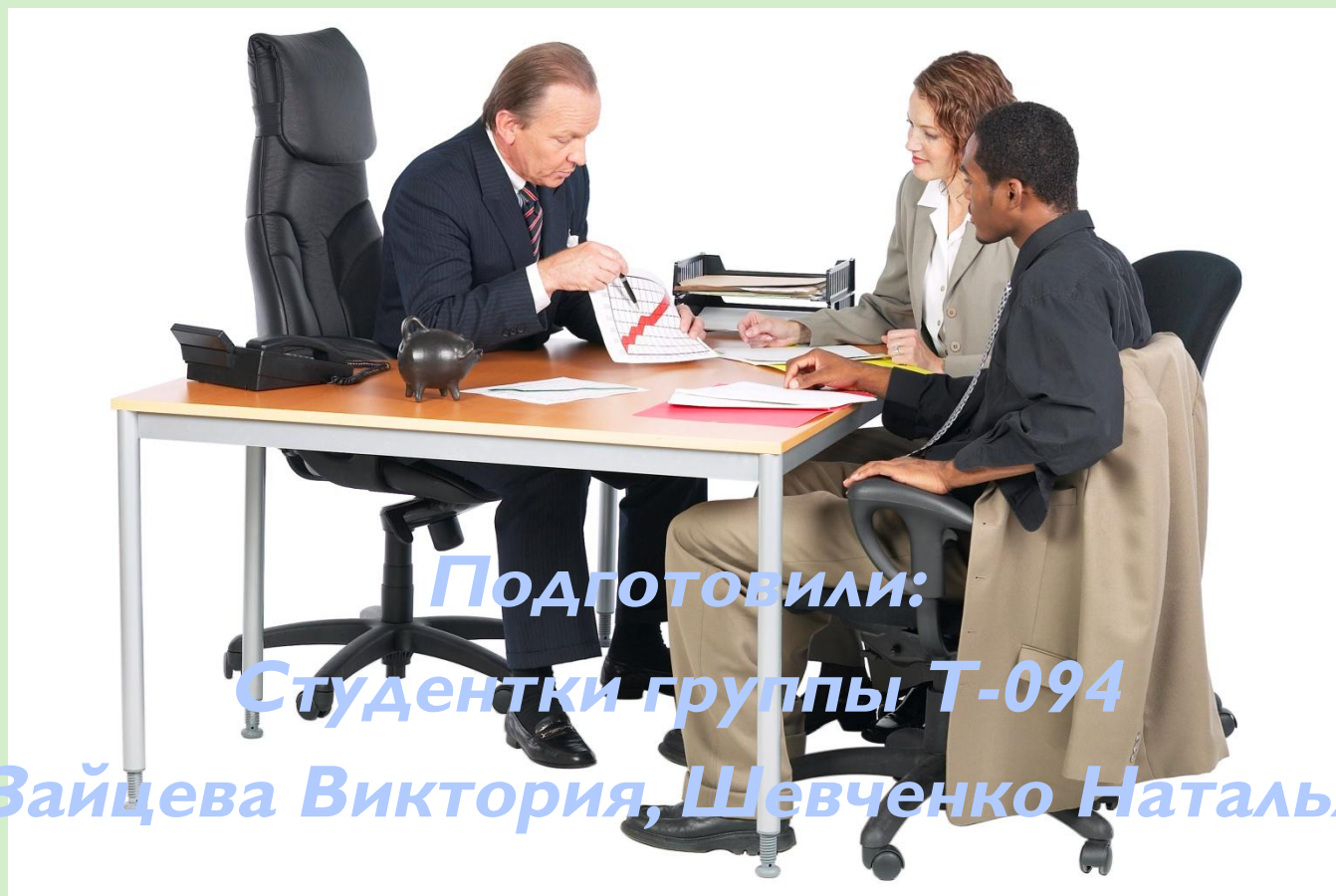


ПОНЯТИЕ И ВИДЫ ОРГАНИЗАЦИЙ



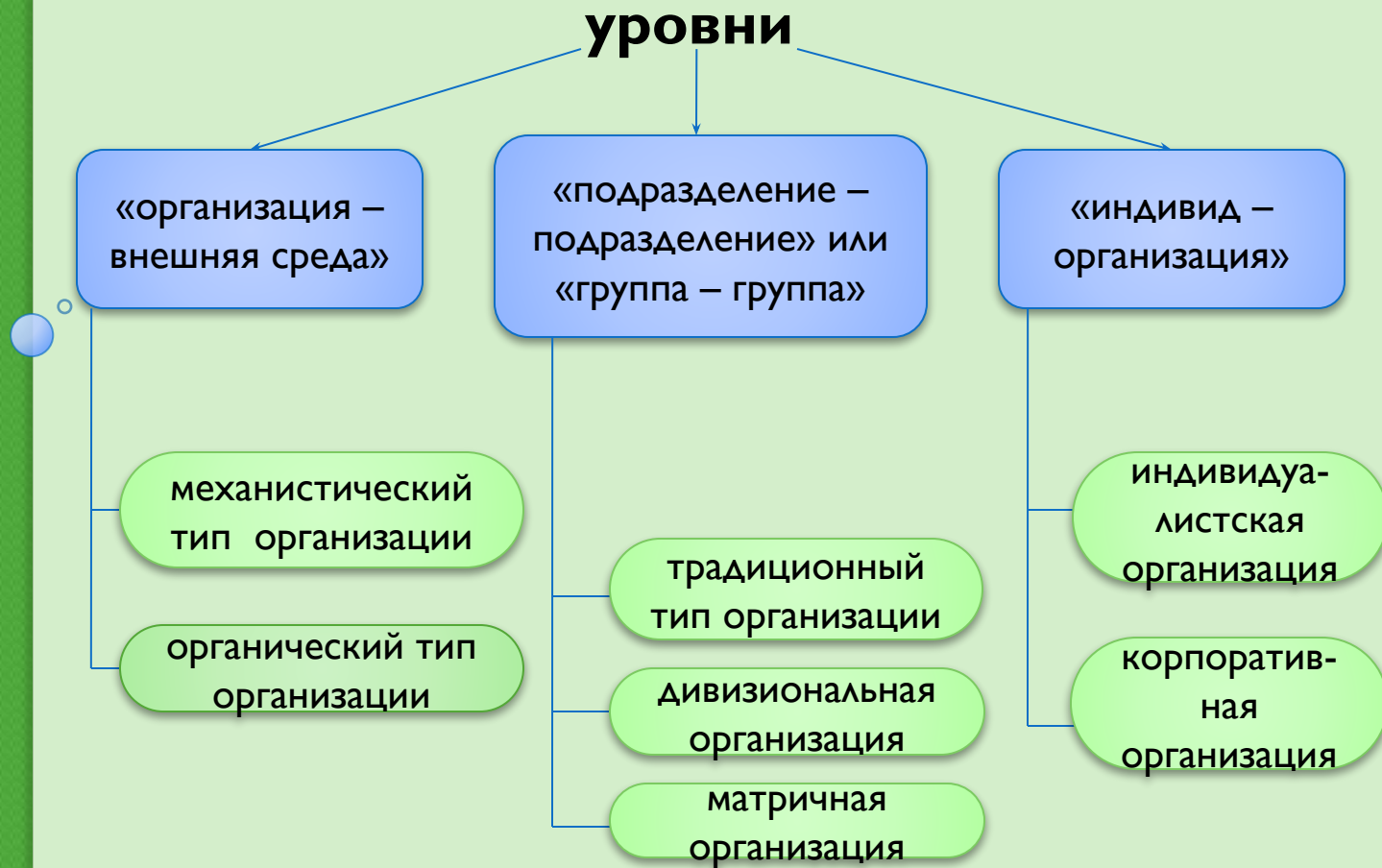
Подготовили:

Студентки группы Т-094

Зайцева Виктория, Шевченко Наталья

ТИПЫ ОРГАНИЗАЦИЙ И ИХ СТРУКТУРЫ

организация представляет собой достаточно сложную систему, описать которую можно, определив характер взаимодействия на каждом ее уровне



Типы организаций по взаимодействию с внешней средой

- **механистический тип организации** характеризуется:

использованием формальных правил и процедур

централизованным принятием решений

узко определенной ответственностью в работе

жесткой иерархией власти

Термин

«механистический»

показывает, что организация спроектирована наподобие машинного механизма, предназначенного для производительных операций

Данный тип эффективен при использовании рутинных технологий (низкая неопределенность того, когда, где и как выполнять работу) и имеется несложное и нединамичное внешнее окружение

Типы организаций по взаимодействию с внешней средой

- **органический тип организации** характеризуется:

слабым или умеренным использованием формальных правил и процедур

децентрализацией и участием работников в принятии решений

широко определяемой ответственностью в работе

гибкостью структуры власти

небольшим количеством уровней иерархии

Термин **«органический»** показывает, что организация устроена как живой организм

Данный тип эффективен при использовании нерутинных технологий (высокая неопределенность того, когда, где и как выполнять работу) и имеется сложное и динамичное внешнее окружение

ТИПЫ ОРГАНИЗАЦИЙ ПО ВЗАИМОДЕЙСТВИЮ ПОДРАЗДЕЛЕНИЙ

Традиционная
организация

Основой этой
схемы являются
линейные
подразделения,
осуществляющие
основную работу
и обслуживающие
функциональные
подразделения,
создаваемые на
«ресурсной»
основе

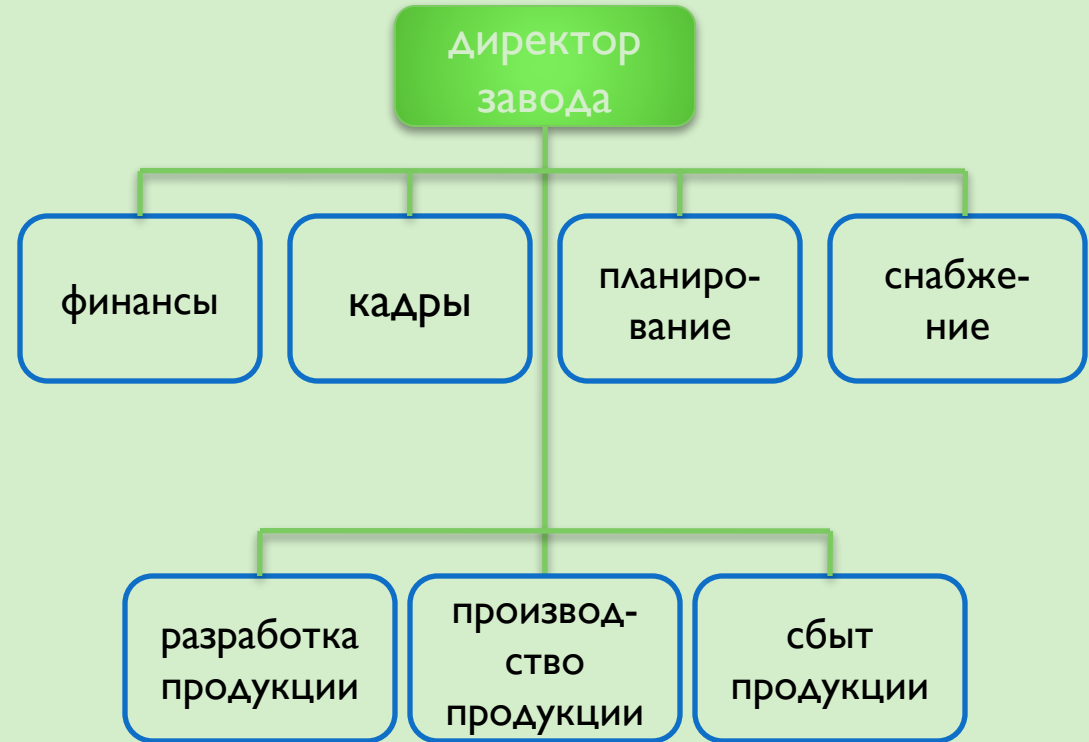


Схема линейно-функциональной организации

ТИПЫ ОРГАНИЗАЦИЙ ПО ВЗАИМОДЕЙСТВИЮ

Дивизиональная организация

Данная схема широко используется в условиях многопродуктового производства или в многонациональных компаниях, где территориальная разобщенность вынуждает автономизировать страновые отделения

ПОДРАЗДЕЛЕНИЕ



ТИПЫ ОРГАНИЗАЦИЙ ПО ВЗАИМОДЕЙСТВИЮ ПОДРАЗДЕЛЕНИЙ

Матричная организация

Данный тип организации характеризуется следующими элементами:
управление по проекту,
временные целевые группы,
постоянные комплексные группы



Типы организаций по взаимодействию с человеком

Основные характеристики корпоративной и индивидуалистской организаций

корпоративная

- ✓ Монополия и стандартизация в деятельности организации
- ✓ Принцип большинства или старшинства в принятии решений
- ✓ Человек для работы
- ✓ Доминирование иерархических властных структур
- ✓ Создание и поддержание дефицита возможностей и ресурсов с их централизованным распределением

индивидуалистская

- ✓ Сочетание конкуренции и кооперации в деятельности членов или групп
- ✓ Принцип меньшинства или вето в принятии решений
- ✓ Работа для человека
- ✓ Принцип увязки интересов всех членов организации
- ✓ Поиск возможностей и дополнительных ресурсов