
КОЖЕВЕННЫЕ ТОВАРЫ

КОЖЕВЕННЫЕ ТОВАРЫ

КОЖЕВЕННЫЕ ТОВАРЫ ВКЛЮЧАЮТ:

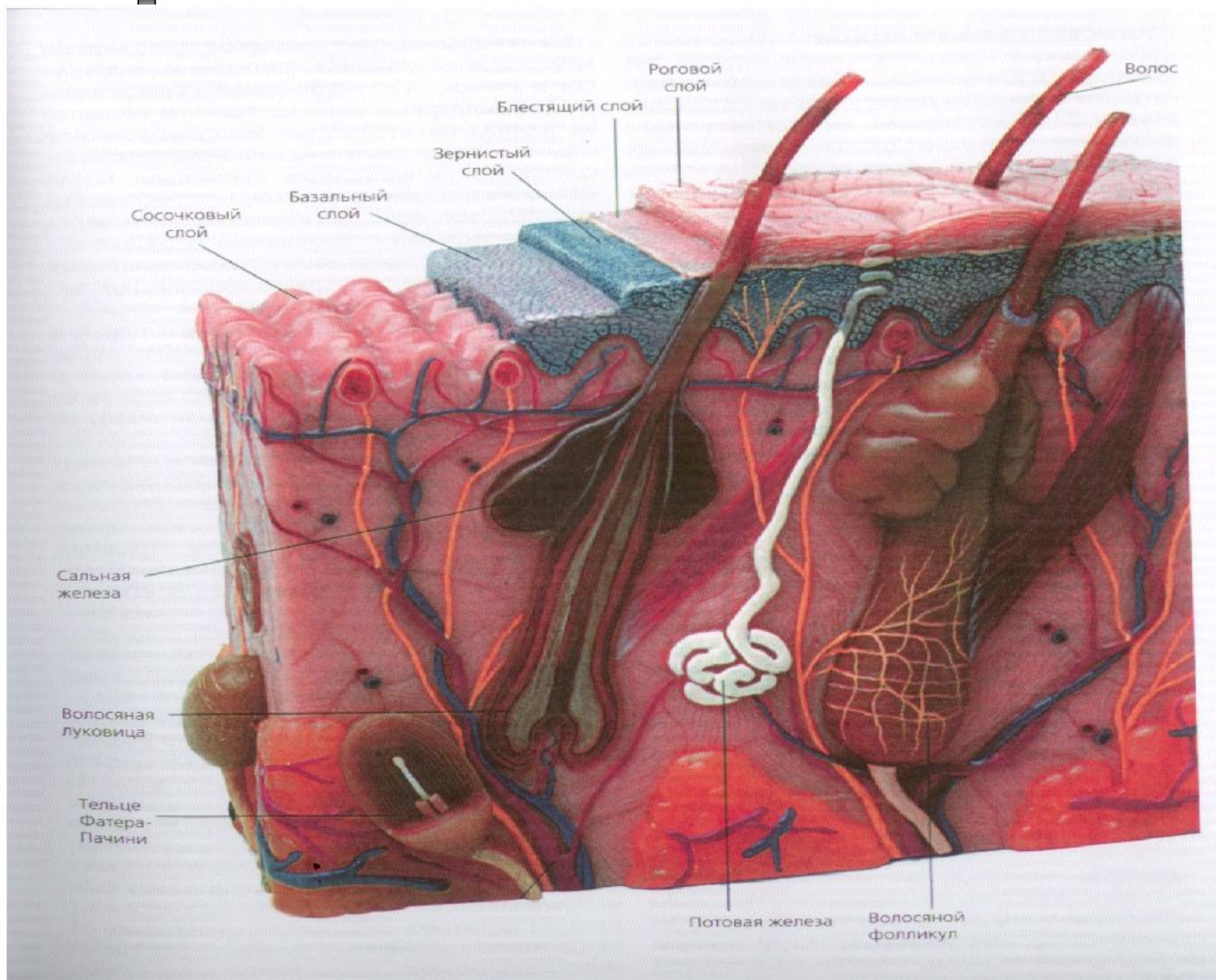
- Кожевенное сырье;
 - Натуральные, искусственные, синтетические и композиционные кожи;
 - Изделия из кожи:
 - ✓ Обувь;
 - ✓ Галантерейные изделия;
 - ✓ Одежду;
 - ✓ Технические изделия и пр.
-

КОЖЕВЕННОЕ СЫРЬЕ

По ГОСТ 28425-90 «Сырье кожевенное. Технические условия»:

- **Мелкое** – шкуры коз, овец, а также телят, верблюжат, жеребят массой до 10 кг;
 - **Крупное** – шкуры крупного рогатого скота, буйволы, яки, лоси, конские, ослы и мулы;
 - **Свиное.**
 - **Пресмыкающихся, рыб**
-

строение кожи



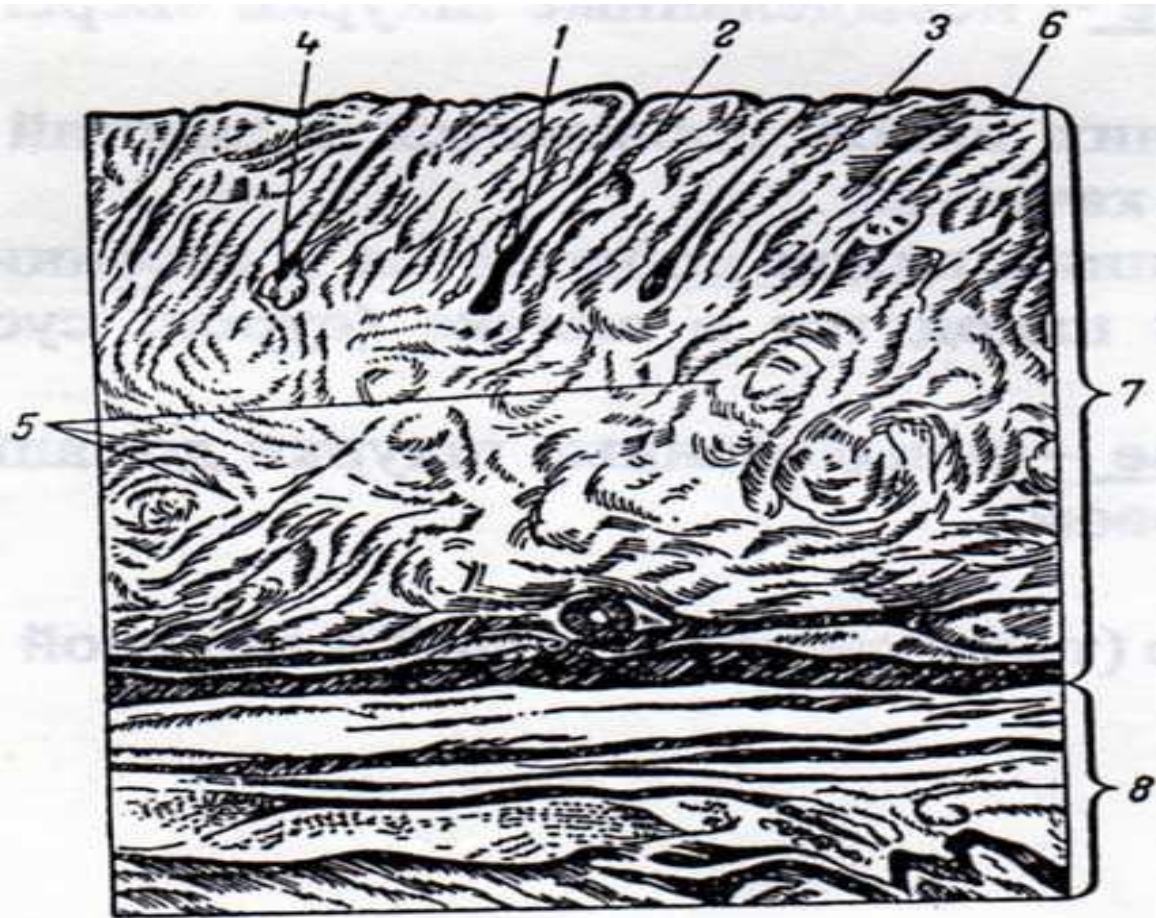
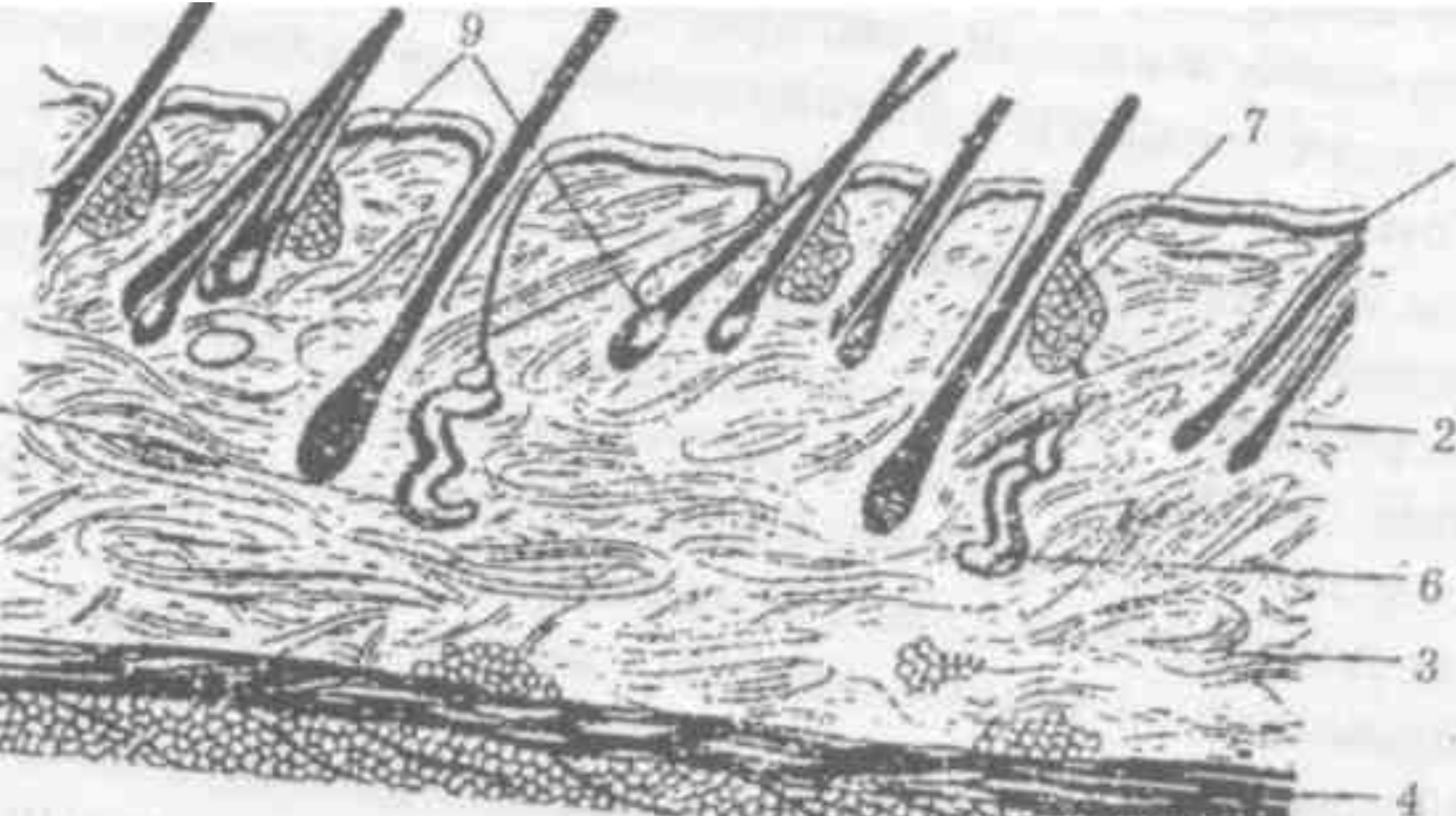


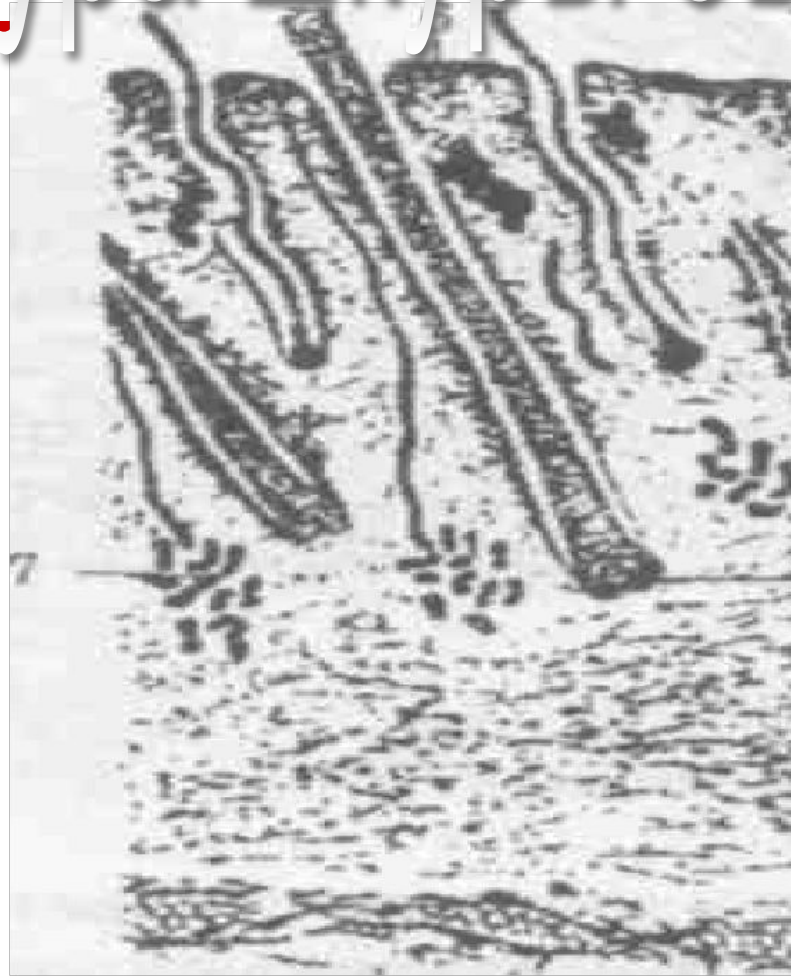
Рис. 1. Схема строения шкуры крупного рогатого скота:

1 — волосяная сумка; 2 — сальная железа; 3 — мускул;
 4 — потовая железа; 5 — коллагеновые волокна; 6 — эпи-
 дермис; 7 — дерма; 8 — подкожно-жировая клетчатка

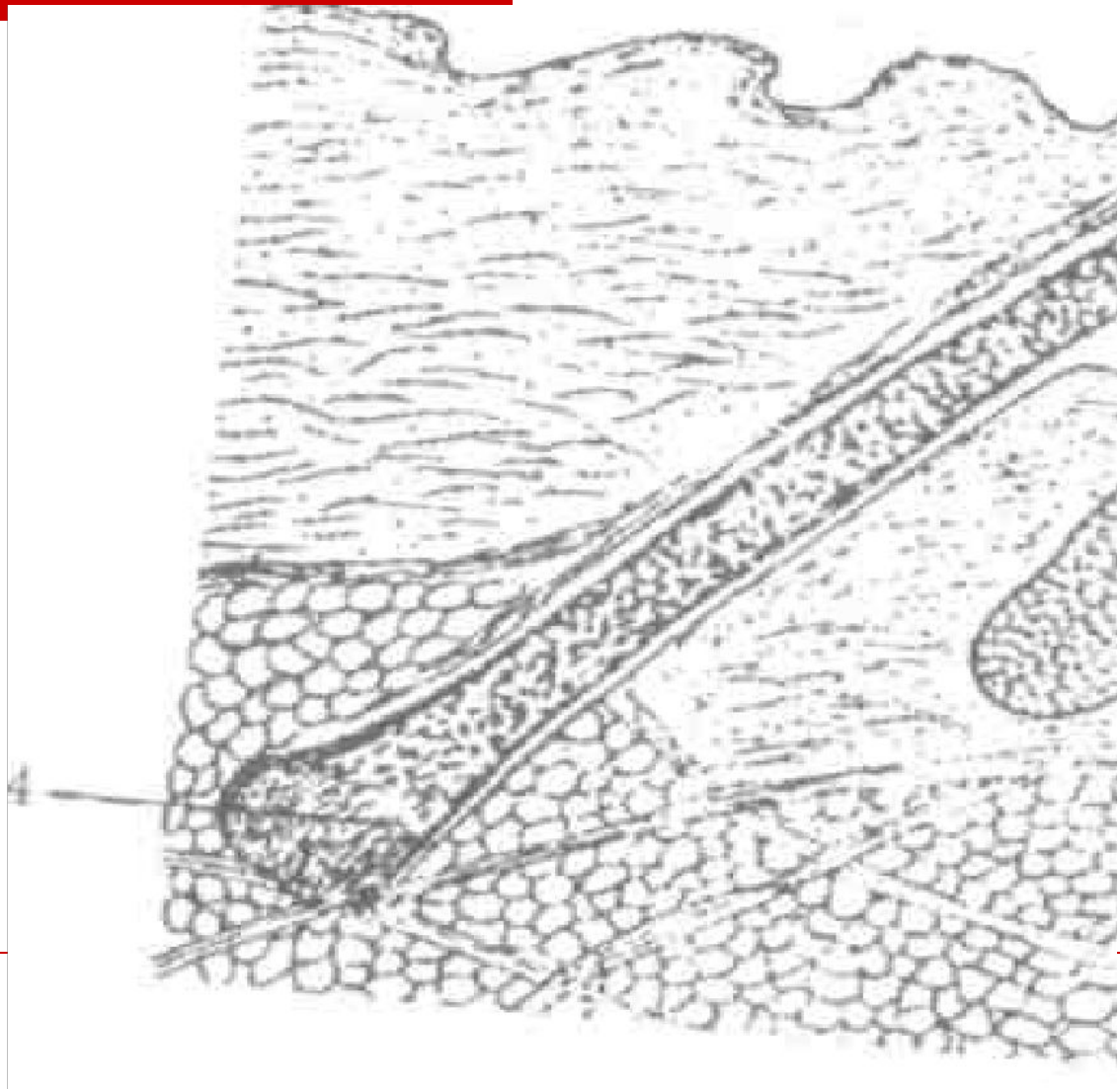
МИКРОСТРУКТУРА ШКУРЫ КОЗ



МИКРОСТРУКТУРА ШКУРЫ ОВЕЦ



МИКРОСТРУКТУРА ШКУРЫ СВИНЕЙ



ТОПОГРАФИЯ КОЖИ

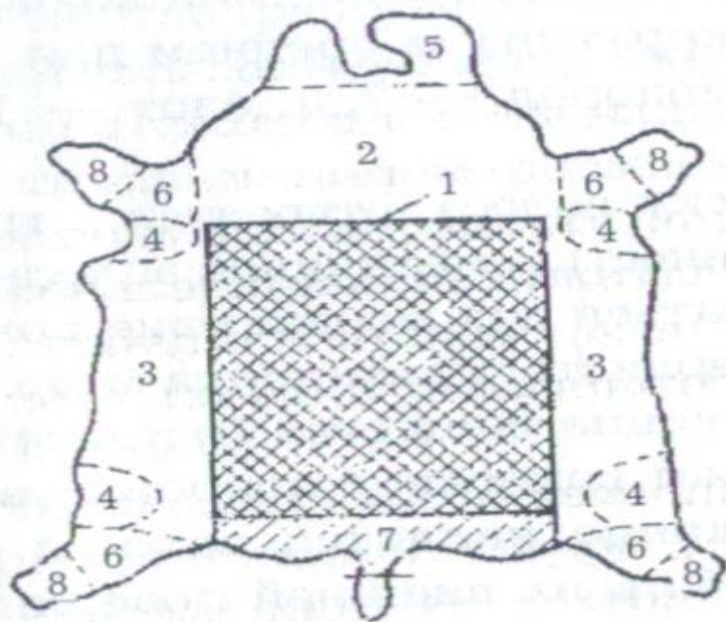


Рис. 4. Топография шкуры крупного рогатого скота:
1 — чепрак; 2 — вороток;
3 — полы; 4 — пашины; 5 — челка;
6 — лапы; 7 — огузок; 8 — лапы
ниже колен

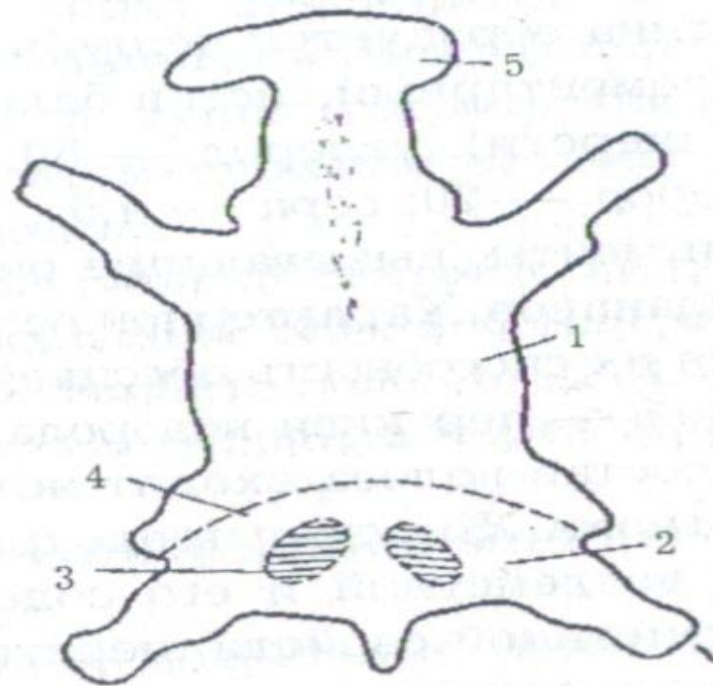


Рис. 5. Топография конской шкуры:
1 — перед; 2 — хаз; 3 — шпигель;
4 — волосораздел;
5 — голова

КОНСЕРВИРОВАНИЕ КОЖИ

- Пресно-сухое;
 - Сухосоление;
 - Мокросоление:
 - ✓ *сухим посолом;*
 - ✓ *тузлукованием;*
 - Замораживание.
-

ВЫДЕЛКА КОЖ

- **Подготовительные операции;**
 - **Дубление;**
 - **Отделка.**
-

ПОДГОТОВИТЕЛЬНЫЕ ОПЕРАЦИИ ВЫДЕЛКИ

- ❑ Отмока;
 - ❑ Обезволашивание;
 - ❑ Золение;
 - ❑ Мездрение;
 - ❑ Двоение;
 - ❑ Обеззоливание;
 - ❑ Пикелевание.
-

ДУБЛЕНИЕ КОЖ

- Растительное (таннидное);**
 - Хромовое;**
 - Жировое;**
 - Алюминиевое;**
 - Синтановое;**
 - Формальдегидное;**
 - Комбинированное.**
-

ОТДЕЛКА КОЖ

- Стругание;
 - Крашение (барабанное, покровное, двухцветное, печатью);
 - Жирование;
 - Разводка;
 - Прокатка;
 - Тяжка;
 - Шлифование;
 - Нанесение искусственного лица;
 - Нарезка мереи;
 - Нанесение лакового покрытия;
 - Утюжка.
-

КЛАССИФИКАЦИЯ КОЖ

- По назначению;
 - По способу дубления;
 - По виду сырья;
 - По способу отделки;
 - По характеру отделки
-

ПО НАЗНАЧЕНИЮ

Обувные:

- ✓ Для верха обуви;
- ✓ Подошвенные;
- ✓ Подкладочные;
- ✓ Для промежуточных деталей;

Одежно-галантерейные;

Шорно-седельные;

Технические (замша, сыромять, пергамент и др.)

по способу дублирования

- Хромового;**
 - Растительного (таннидного);**
 - Жирового;**
 - Алюминиевого;**
 - Комбинированного.**
-

ПО ВИДУ СЫРЬЯ

- ❑ **Из шкур крупного рогатого скота:**
 - ✓ ***Опоек;***
 - ✓ ***Выросток;***
 - ✓ ***Полукожник;***
 - ✓ ***Бычок;***
 - ✓ ***Бычина;***
 - ✓ ***Бугай;***
 - ✓ ***Яловка;***
 - ✓ ***Як;***
 - ✓ ***Буйвол.***
-

Конские:

✓ **Жеребок;**

✓ **Выметка;**

✓ **Конские передины;**

✓ **Конские хазы.**

• **Козьи:**

✓ **Шевро;**

✓ **Козлина;**

• **Овечьи (шеврет)**

• **Верблюжьи;**

• **Оленьи, лосиные, китовые, рыбы, пресмыкающихся.**

по способу отделки

- С естественной мереей;
 - С искусственной мереей
-

по характеру отделки

- **Гладкие;**
 - **Нарезные;**
 - **Натуральные;**
 - **Крашенные** (барабанного крашения, покровного крашения, двухцветные, «под антик», с печатным рисунком);
 - **Тисненые;**
 - **Шлифованные (ворсовые);**
 - **Лаковые;**
 - **Металлизированные;**
 - **С мехом;**
 - **прочие.**
-