



*«Построение кривой
Лоренца и расчет
коэффициента
Джини»*

Подготовила студентка
Житкова Екатерина
1 курса экономического факультета
группа Э123б

Для измерения
фактического распределения
доходов используют



«кривую Лоренца»



«коэффициент Джини»

«Кривая Лоренца» - ЭТО...

... метод графического изображения уровня концентрации явления.

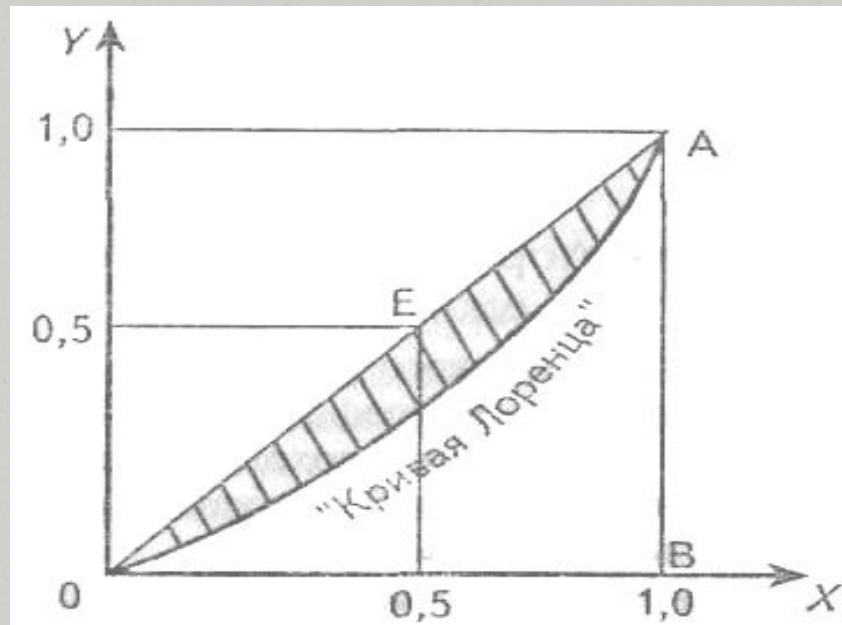


График 17.1. «Кривая Лоренца»

Если принять величину
дохода и численность
населения за 100 %



прямая ОА покажет абсолютно
равномерное распределение
совокупного дохода между всеми
группами населения

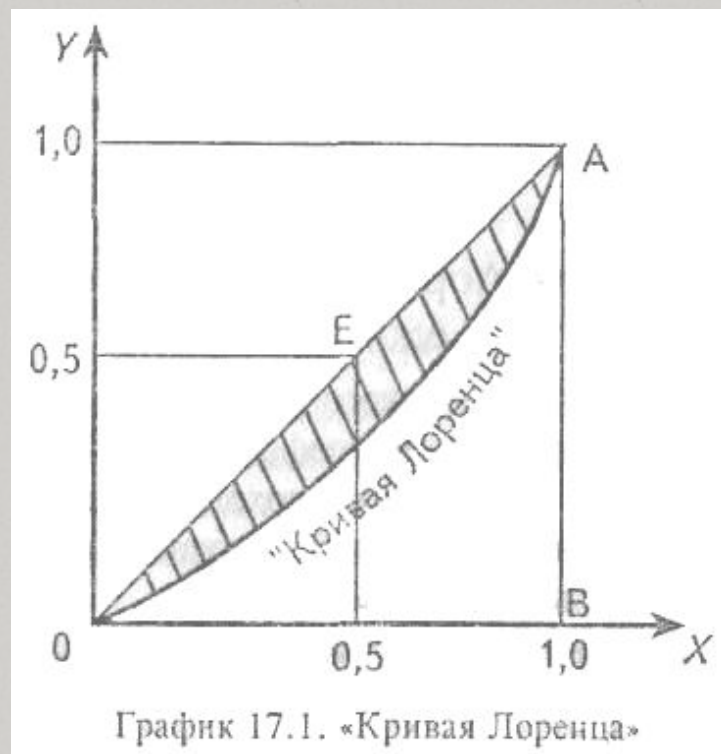


Абсолютно неравномерное
распределение совпало бы с осями
координат.

Отклонение кривой Лоренца от диагонали наглядно
показывает степень неравномерного распределения
доходов.

Для расчета конкретного уровня
неравенства в распределении
доходов поступают следующим
образом.

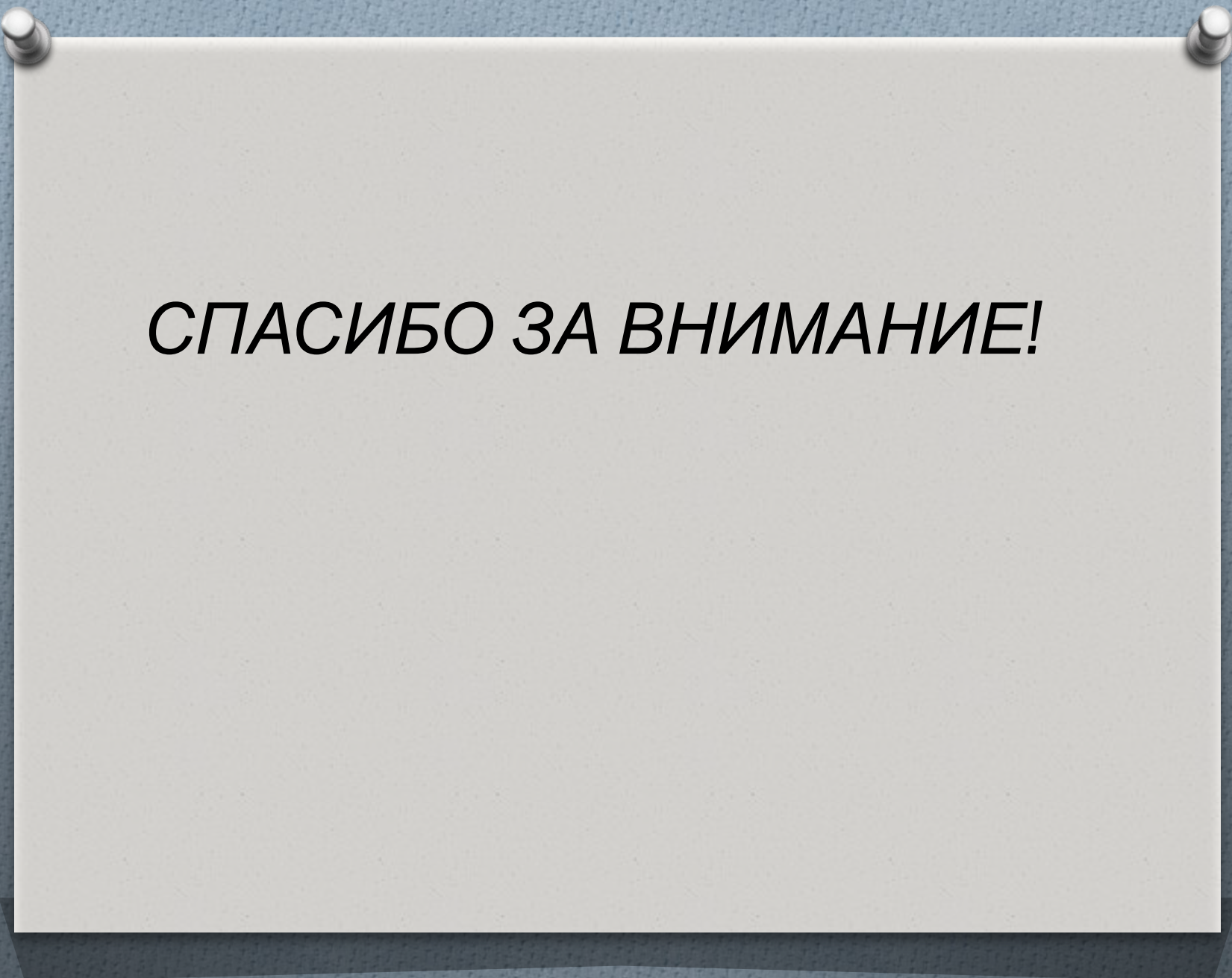
Площадь, образованную линиями равномерного и неравномерного распределения доходов, относят к площади треугольника OAB. Полученный результат и есть **«коэффициент Джини»**.



Сложность рыночной ЭКОНОМИКИ СОСТОИТ В ТОМ, ЧТО:

- ❑ Пропорция между «потреблением» и «сбережением» доходов предопределяет величины совокупных расходов и совокупных сбережений в обществе;
- ❑ Пропорция сама отражает степень сбалансированности макроэкономических процессов.

Вот почему искусство регулирования рыночной экономики заключается не в нахождении неких универсальных «рецептов» управления ею, а в умении определить **доминирующий фактор** в данной рыночной ситуации.



СПАСИБО ЗА ВНИМАНИЕ!