

Системный подход в организационной теории.

Система- это совокупность взаимосвязанных элементов, образующих определенную целостность, некоторое единство.

Черты системного подхода:

1. Системный подход — форма методологического знания, связанная с исследованием и созданием объектов как систем.
2. Иерархичность познания, требующая многоуровневого изучения предмета:
 - изучение самого предмета — «собственный» уровень.
 - изучение этого же предмета как элемента более широкой системы «вышестоящий» уровень.
 - изучение этого предмета в соотношении с составляющими данный предмет элементами — «нижестоящий» уровень.
3. Системный подход требует рассматривать проблему не изолированно, а в единстве связей с окружающей средой.

Системный подход — это подход к исследованию объекта как к системе, в которой выделены элементы, внутренние и внешние связи, наиболее существенным образом влияющие на исследуемые результаты его функционирования, а цели каждого из элементов, исходя из общего предназначения объекта.

Триада системного подхода

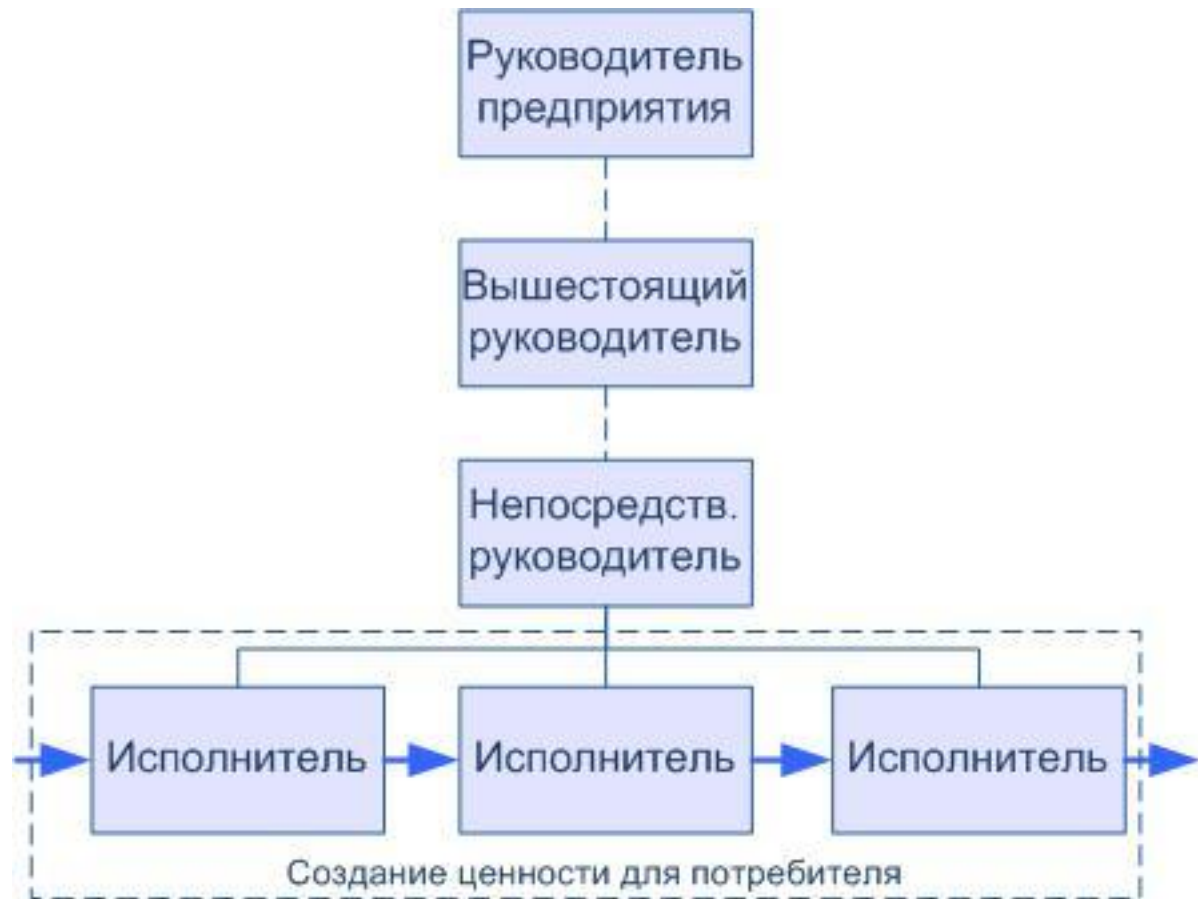




Основные принципы системного подхода:

1. Целостность.
2. Иерархичность строения.
3. Структуризация.
4. Множественность.

Организационная система - это определённая совокупность внутренне взаимосвязанных частей организации, формирующая некую целостность.



*Основными элементами
организационной системы выступают:*

- производство.
- маркетинг и сбыт.
- финансы.
- информация.
- персонал.

Закрытая организационная система - это та система, которая не имеет связи со своей внешней средой.

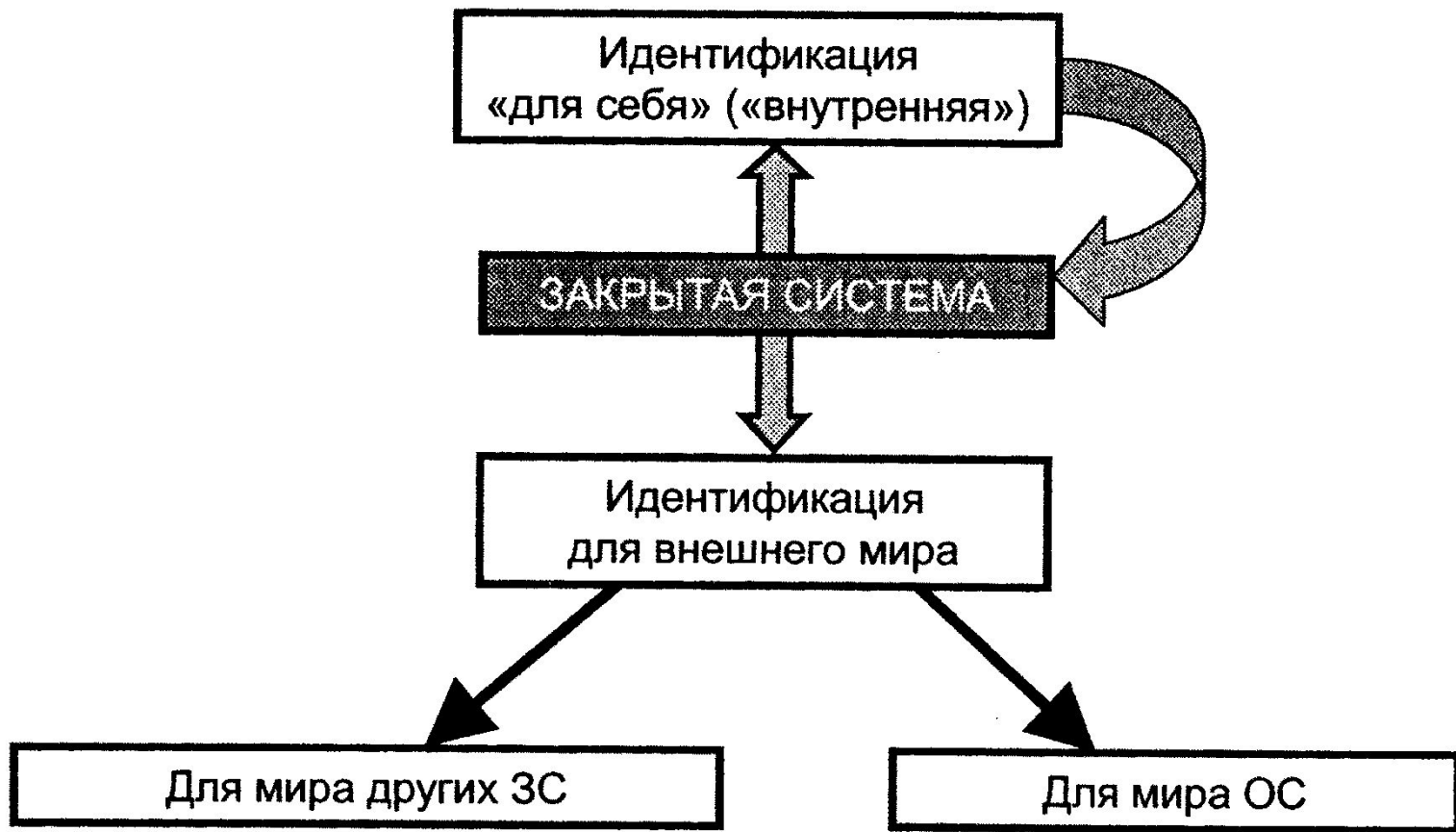


Рис.13

Открытая организационная система имеет связи с внешней средой, т. е. другими организациями, институтами, имеющими связи с внешней средой.



Характеристики общей теории систем:

- 1) Компоненты системы (элементы, подсистемы).
- 2) Границы системы - это разного рода материальные и нематериальные ограничители.
- 3) Синергия (от греческого - вместе действующий).
- 4) Вход — Преобразование — Выход.
- 5) Цикл жизни. (возникновение, становление, функционирование, кризис, крах.)
- 6) Системообразующий элемент - элемент системы, от которого в решающей степени зависит функционирование всех остальных элементов и жизнеспособность системы в целом.

Характеристики открытых организационных систем:

- Наличие цикла событий.
- Негативная энтропия.
- Обратная связь.
- Динамический гомеостаз.
- Дифференциация.
- Эквифинальность.