

# Классическое Средневековье (XI -XV вв.)

Подготовила  
студентка I курса  
экономического факультета  
Подмарькова К.

# Создание централизованных государств. Государственное управление.

- Укрепляется централизованная власть в большинстве западноевропейских стран, начинают образовываться национальные государства (Англия, Франция, Германия)
- Крупные феодалы зависят от короля
- Наступает эпоха сословно-представительных монархий
- В этот период начинается практическое осуществление принципа разделения властей и возникают первые парламенты

# Крестьянские восстания

- Практически все страны Западной Европы в этот период прошли через ужасы кровавых раздоров и войн

Пример: война Алой и Белой Розы в Англии в XV в.

- Восстание и бунты также были нередки

Пример: восстание под руководством Уота Тайлера и Джона Болла в Англии в 1381г.



# Сельское хозяйство

- Главной отраслью экономики было сельское хозяйство
- Основными характеристиками развития аграрной сферы был процесс быстрого освоения новых земель
- Прогрессу в сельском хозяйстве способствовало освобождение крестьян от личной зависимости





# Средневековые города

- Важнейшей характеристикой был рост городов и городского ремесла
- Города возникали на землях короля или крупных феодалов, принося доходы в виде налогов с ремесла и торговли

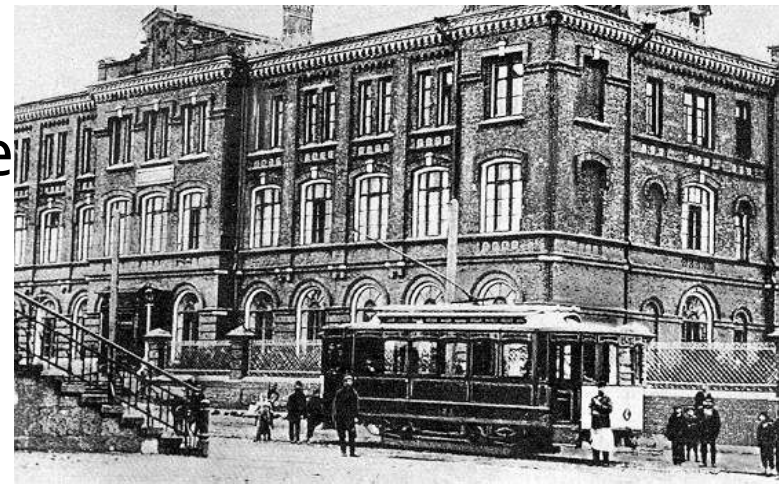
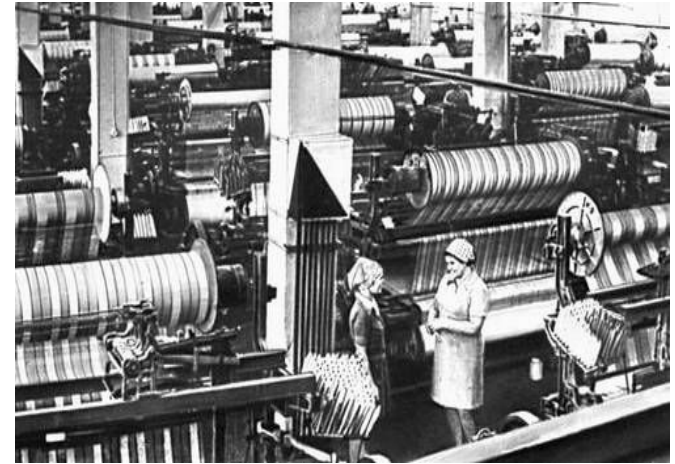


# Средневековое ремесло

- Важным слоем городского населения были ремесленники
- С XII- XIII вв. отмечается рост городских ремесел
- Почтением пользовались — каменщики, плотники, штукатуры
- В XII в. в Европе были изготовлены механические часы, в XIII в. — большие башенные часы, в XV в. — карманные часы

# Развитие мануфактуры

- Мануфактура предполагала специализацию труда между работниками при выполнении изделия, что значительно повышало производительность труда, который оставался ручным.
- На мануфактурах Западной Европы работали наемные работники
- Наибольшее распространение мануфактура получила в следующий период Средневековья.



# Торговля и купечество

- Важным слоем городского населения были купцы
- Купцы были грамотны и могли говорить на языках тех стран, где торговали
- Центрами внешней торговли в Западной Европы тогда были Северное, Балтийское и Средиземное моря
- Крупнейшим участником внешней торговли Западной Европы были ганзейские города. Их было около 80, и наиболее крупными из них были Гамбург, Бремен, Гданьск, Кельн.





# Средневековые университеты

- Первые университеты в Западной Европе появились именно в классическое Средневековье
- Система университетского образования оказала сильное влияние на формирование западноевропейской цивилизации
- Университеты способствовали прогрессу в научной мысли, росту общественного самосознания и росту свободы личности

