

СОВОКУПНОЕ ПРЕДЛОЖЕНИЕ

Подготовили:

Студенты I курса

Экономического факультета

Петров Н.

Подмарькова К.

СОВОКУПНОЕ ПРЕДЛОЖЕНИЕ

- Это экономический агрегат, равный наличному реальному объему производства (выпуска) при каждом возможном уровне цен.

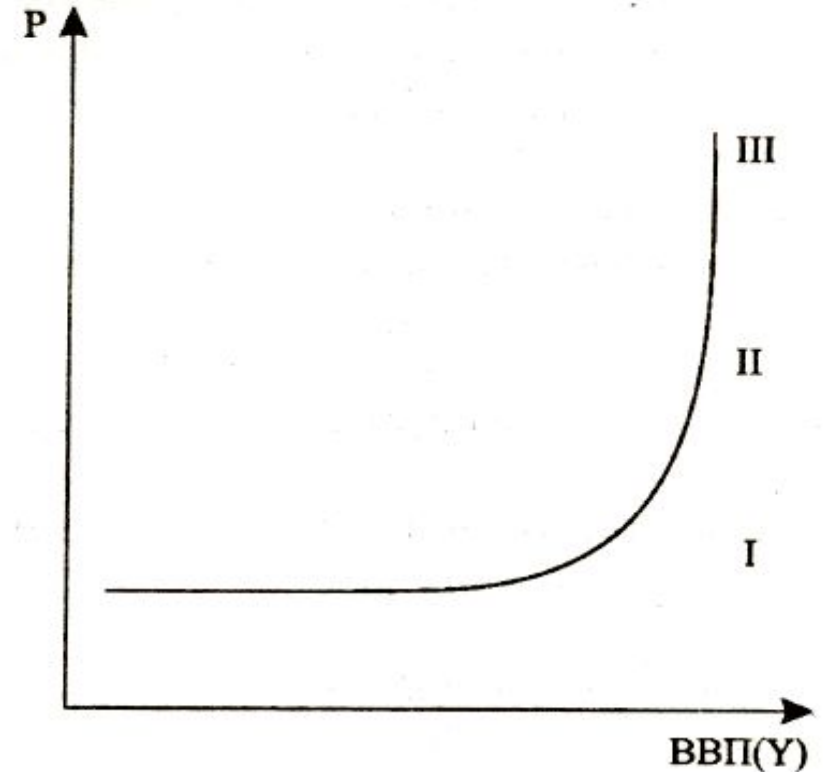


Рис. 3. Кривая совокупного предложения

В СОВРЕМЕННОЙ ЭКОНОМИЧЕСКОЙ ЛИТЕРАТУРЕ РАССМАТРИВАЮТСЯ ТРИ ОТРЕЗКА КРИВОЙ AS:



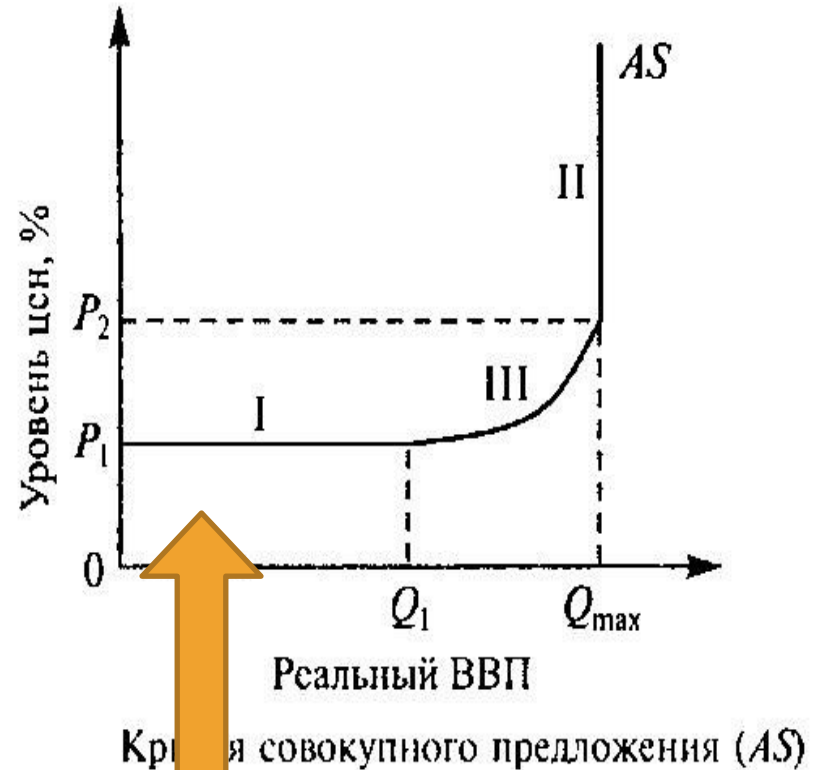
На вертикальном (классическом) отрезке кривой совокупного предложения повышаются только цены, а реальный ВНП остается неизменным

На горизонтальном (кейнсианском) отрезке изменение в объеме национального производства осуществляется при постоянных ценах

На промежуточном (восходящем) отрезке увеличение реального объема производства сопровождается ростом цен

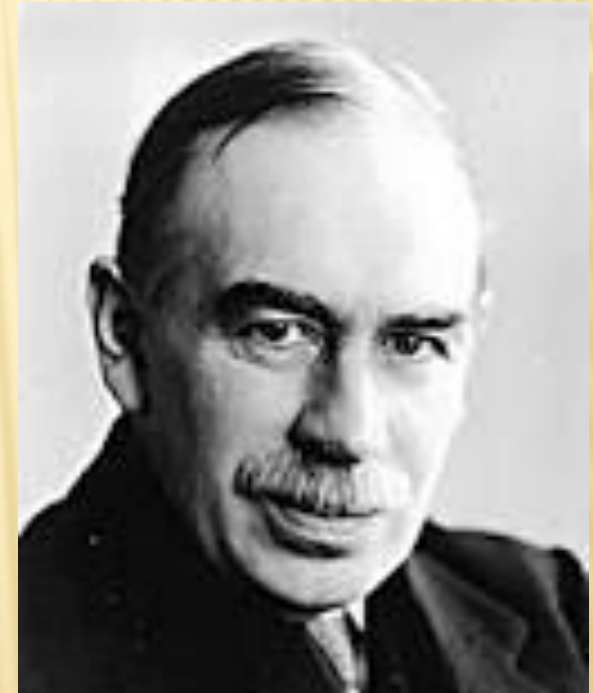
ГОРИЗОНТАЛЬНЫЙ (КЕЙНСИАНСКИЙ) УЧАСТОК

- Характеризуется тем, что имеются не задействованные в процессе производства ресурсы (мощности, сырье, рабочая сила)
- При привлечении этих ресурсов уровень цен остается стабильным



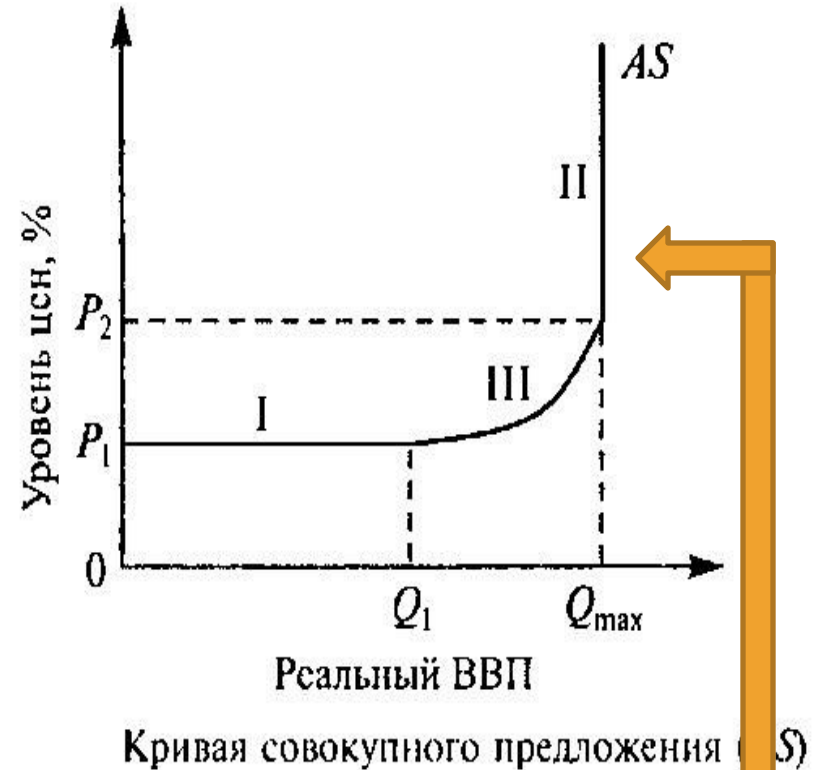
ГОРИЗОНТАЛЬНЫЙ (КЕЙНСИАНСКИЙ) УЧАСТОК

- Джон Кейнс проанализировал функционирование экономики в период Великой депрессии 1930-х гг., когда безработица в США достигала 25 %.
- В этой ситуации, действительно, можно было расширять производство, не опасаясь повышения издержек производства или цен.
- Справедливо и обратное: снижение цен и заработной платы не привело бы к ослаблению спада реального объема национального производства и занятости



ВЕРТИКАЛЬНЫЙ (КЛАССИЧЕСКИЙ) УЧАСТОК

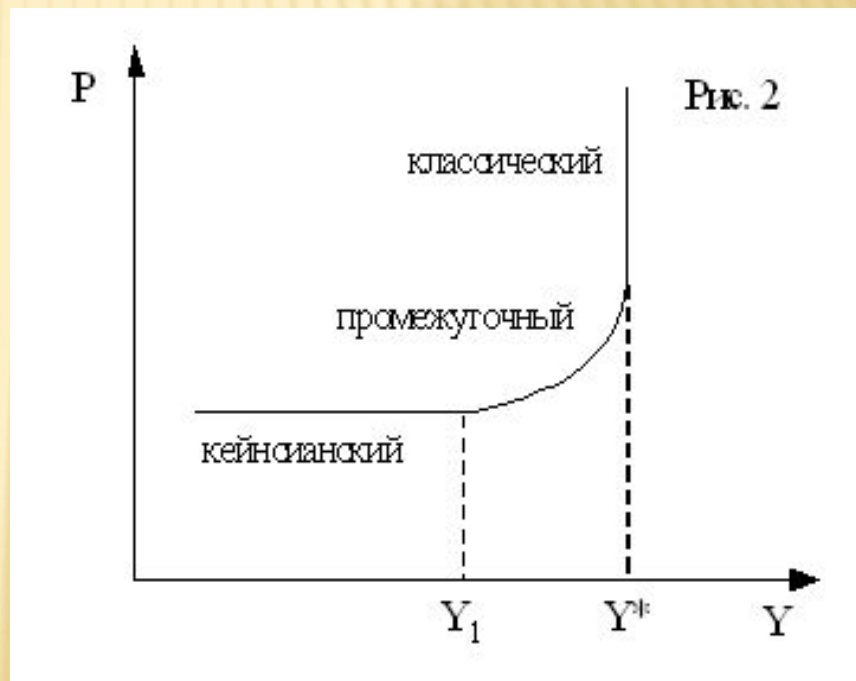
- Соответствует ситуации, когда в экономике сложился естественный уровень безработицы при данном объеме производства
- Экономика находится в такой точке кривой своих производственных возможностей, когда за короткий срок невозможно достичь увеличения объема производства. Это означает, что любое дальнейшее повышение цен не приведет к увеличению его реального объема, поскольку экономика уже работает на полную мощность



В результате этого цены на ресурсы и, в конечном счете, цены на товары увеличатся, но реальный объем производства останется неизменным.

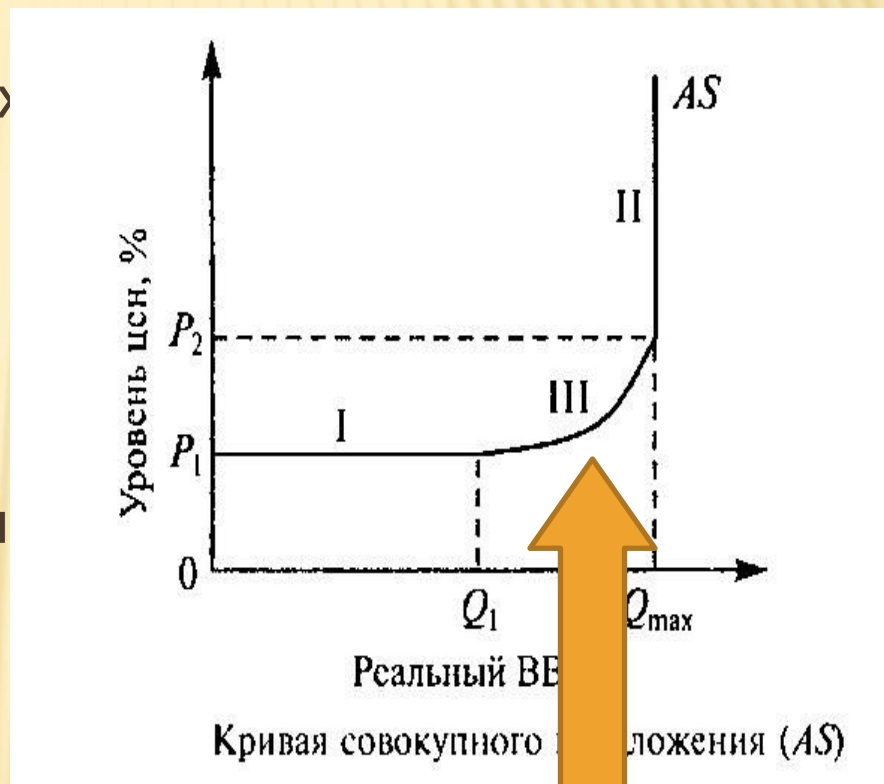
ВЕРТИКАЛЬНЫЙ (КЛАССИЧЕСКИЙ) УЧАСТОК

- Трактуются исходя из основной посылки представителей классической школы о том, что в экономике все факторы должны быть задействованы в процессе производства.
- Согласно их выводам благодаря определенным силам полная занятость становится нормой. По этим причинам объем производства достигает максимально возможного уровня, соответствующего значению ВВП, которого можно достичь в экономике при полной занятости



ВОСХОДЯЩИЙ (ПРОМЕЖУТОЧНЫЙ) УЧАСТОК

- Соответствует постепенному вовлечению в производство свободных факторов, имеющих определенные границы
- Их вовлечение в производство дает в конечном счете увеличение затрат, что сказывается на стоимости продукции
- Такое положение объясняется тем, что экономика состоит из бесчисленного количества рынков товаров и ресурсов и полная занятость возникает неравномерно и неодновременно во всех секторах или отраслях.



ВЫВОД

- В экономической науке сложились различные подходы к обоснованию преимущественного вида кривой AS , причем принципиальные расхождения имеют место в отношении краткосрочной кривой AS , тогда как вид долгосрочной кривой AS не вызывает разногласий