

The background of the slide features several stacks of gold coins of varying heights, scattered across a document with a line graph and some text. The lighting is warm and golden, creating a professional and financial atmosphere. The text is centered within a semi-transparent orange rectangular box.

Состав и структура налоговых органов

Структура налоговых органов

Общая информация

- Термин **налоговые органы** охватывает только органы МНС (министерство по налогам и сборам) , поскольку есть путаница на практике, когда под налоговыми органами понимают не только МНС, но и иные органы. Так вот, из НК совершенно очевидно, что под налоговыми органами понимаются только органы МНС. Это означает, что налоговая полиция, таможенные органы и органы внебюджетных фондов к налоговым не относятся.



МНС имеет трехзвенную систему.

На федеральном уровне это само министерство, возглавляемое министром, министр назначается президентом. Таким образом, этот орган входит в число тех федеральных органов исполнительной власти, которые непосредственно подчиняются президенту.

На уровне субъектов Федерации создаются управления МНС по субъектам Федерации и инспекции МНС по субъекту Федерации. Первоначально была практика, что каждый субъект Федерации имеет свой территориальный орган, но в последующем стали происходить изменения.

На третьем уровне – на местном – создаются инспекции по налогам и сборам по районам, районам в городах и городам без районного деления. В целом и основном это совпадает с уровнем местного самоуправления, за исключением таких ситуаций, как Москва и Санкт-Петербург, где организация местного самоуправления иная, поэтому в Питере такого совпадения нет. Кроме того, практика привела к тому, что эти инспекции могут создаваться на межрайонном уровне. Как правило, в субъектах Федерации, где район – это огромная территория, а население маленькое (речь идет о Дальнем Востоке), там могут создаваться межрайонные управления МНС.

Принципы построения системы налоговой службы РФ

Принцип единства.

Этот принцип построения системы проистекает из принципа единства налоговой политики: для обеспечения единообразного применения налогового законодательства в Российской Федерации требуется наличие единого контрольного органа. Налоговая служба России осуществляет свои полномочия в отношении как государственных, так и местных налогов.

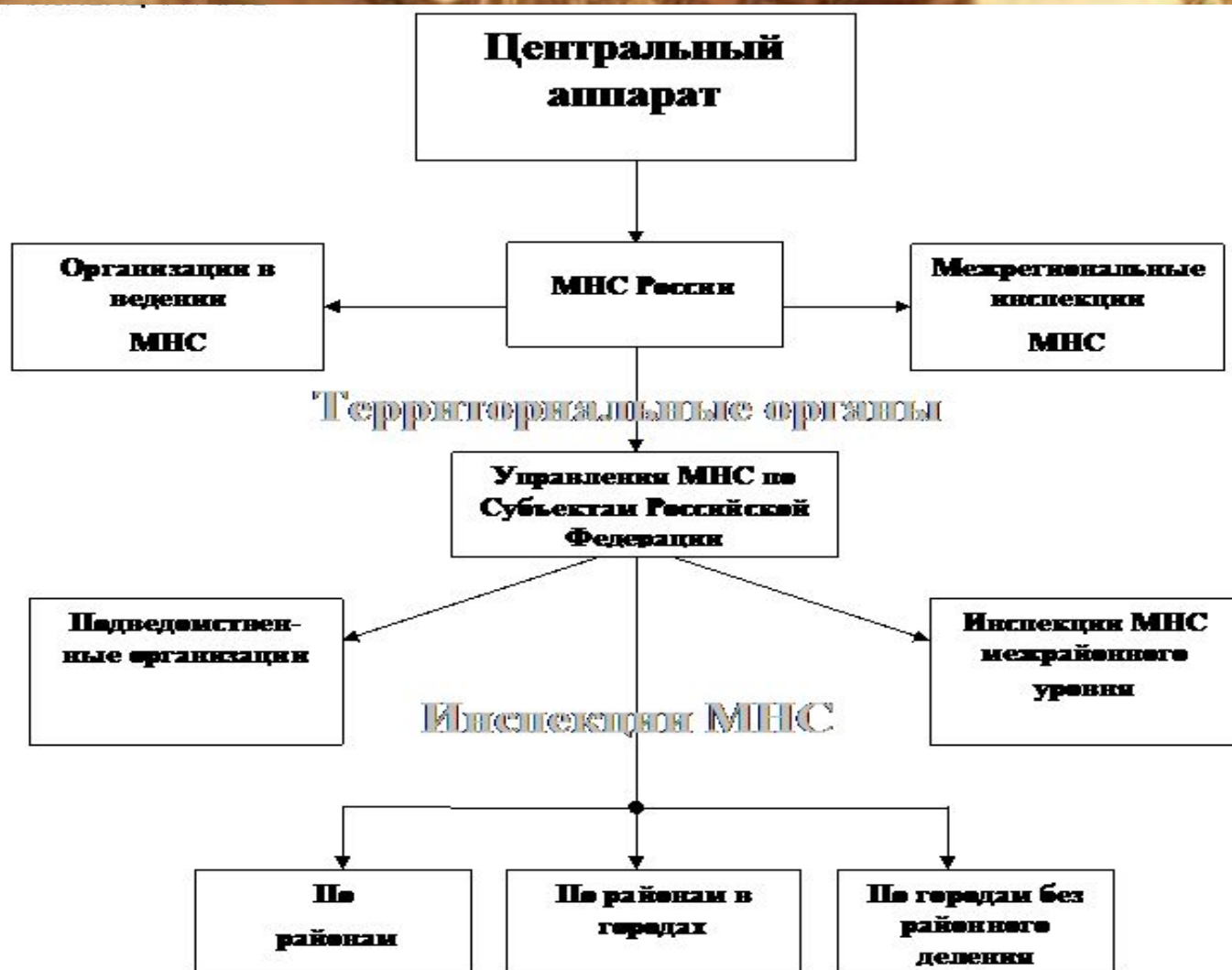
Принцип независимости.

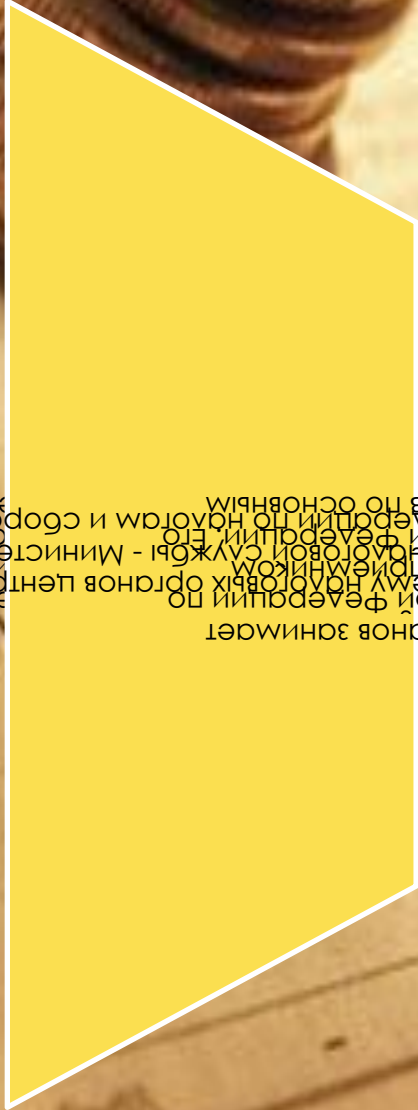
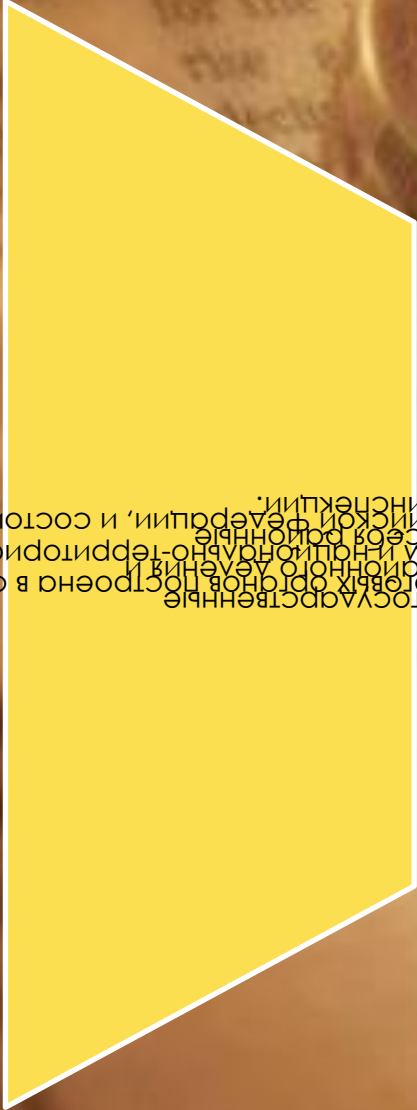
Независимость понимается, прежде всего, как независимость от местных органов власти. Она является конкретным проявлением принципа разделения властей: праву местных органов власти вводить местные налоги, устанавливать ставки платежей, определять льготы, противостоит обязанность налоговых инспекций действовать в строгом соответствии с законом. Налоговые инспекции выполняют только те решения и постановления по налоговым вопросам местных органов власти, которые приняты в соответствии с законом и в пределах предоставленных им прав. Местные органы власти и администрация не имеют права изменять или отменять решения налоговых органов, а также давать им оперативные руководящие указания.

Принцип централизации

Государственная налоговая служба России является централизованной системой налоговых органов. Исключением является правовое положение Госналогинспекции по г. Москве. В соответствии с Указом Президента РСФСР от 28 августа 1991 года «О полномочиях органов исполнительной власти города Москвы» эта инспекция находится в двойном подчинении: Госналогслужбы РФ и Правительства Москвы.

Иерархическая структура налоговых органов России





статья в налоговой инспекции по
и аппарат Министерства Российской Федерации по
тем налоговым органам Федерации по
является в правоприменительном
Министерства Российской Федерации
и сборов, второе звено включает в себя районные
Федерации по налогам и сборам.
Этот в этой системе являются локальные
и только органы местного самоуправления.
и аппарат Министерства Российской Федерации по
является в правоприменительном
Министерства Российской Федерации
и сборов, второе звено включает в себя районные
Федерации по налогам и сборам.
Этот в этой системе являются локальные
и только органы местного самоуправления.

Спасибо за внимание!

