



# Кыргызская Республика

БАТЕНОВА АЛИНА ВСЕВОЛОДОВНА

ЧЕРЕПОВ ВЛАДИСЛАВ СЕРГЕЕВИЧ

ПРОХОРОВА МАРИЯ ДМИТРИЕВНА

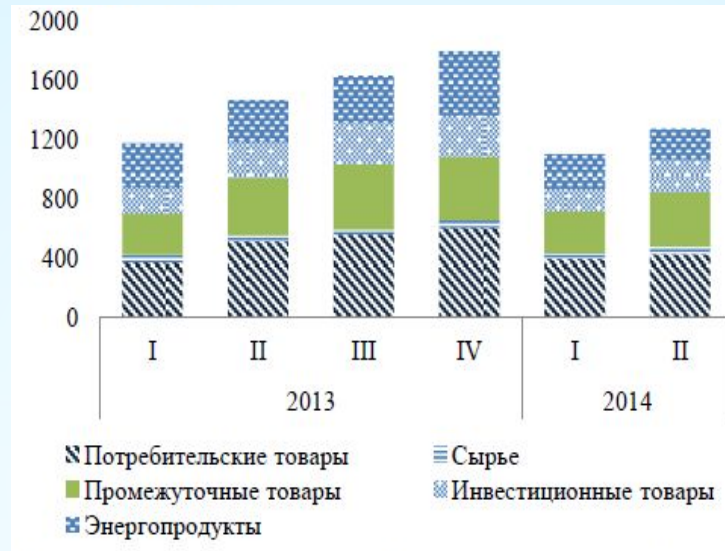
БАБЕНКО КСЕНИЯ ИГОРЕВНА

ЧУРСИНА ВАЛЕРИЯ ВИКТОРОВНА

ГОРОХОВ ГРИГОРИЙ ИГОРЕВИЧ

# Кыргызская Республика

- Сельское хозяйство
- Горнорудная промышленность
- Легкая промышленность
- Электроэнергетика



Структура импорта



Структура экспорта

$EX = \$3,380$  млрд  
 $IM = \$5,060$  млрд

ВВП	7,2 млрд. долл
ВВП на душу населения	121,280 долл
Инфляция	8%
Уровень безработицы	3,5 % ЭАН = 73,4 тыс чел.
Дефицит бюджета	2, 3 млрд. сомов

# Транспорт и внешняя политика



# Россия и Киргизия

- ❖ Являются членами ООН, ОБСЕ, СНГ, ОДКБ, ШОС
- ❖ ВВС России располагают базой в Киргизии
- ❖ Россия является ведущим торговым партнёром Киргизии.
- ❖ Рекультивация территории Киргизии от воздействия уранодобывающих производств( программа ЕврАзЭС)
- ❖ Крупнейшая логистическая система центрально-азиатского региона - торговые центры «Дордой» в северном направлении и «Карасуу» в южном.
- ❖ крупные проекты в Киргизии ведут ОАО «РусГидро»
- ❖ Научная станция Российской академии наук в г. Бишкеке

# Предпосылки вступления в ЕврАзЭС

1) Экономические выгоды от присоединения к более обширной торгово-экономической зоне

- Увеличение миграционного движения на территории ТС;
- Перенаправленность оптовых рынков

2) Географические предпосылки

- Наличие богатых природных ресурсов
- Выгодное положение страны

3) Социальное положение

- Низкий уровень безработицы
- Высокая продолжительность жизни
- Достаточный уровень образования и здравоохранения

Показатели	ТС (Казахстан, Россия, Белоруссия)	Европейский Союз	Кыргызстанская Республика
Годовой дефицит государственного бюджета	не выше 3% ВВП	менее 3% от ВВП	4,2 % будет снижаться по прогнозу
Государственный долг	не выше 50% ВВП	менее 60% от ВВП	51,1% снижение с каждым годом
Уровень инфляции (индекс потребительских цен в среднегодовом выражении)	не превышающий более чем на 5 процентных пунктов уровень инфляции государства-участника Единого экономического пространства, имеющего наименьший рост цен	размер инфляции в стране не должен превышать более чем на 1,5 процентных пункта средний уровень трех стран-членов ЕС, достигших наилучших результатов в сфере стабильности цен	5,7 Россия -6.1 Казахстан – 7,4 Беларусь-108,7
Уровень процентных ставок	-	долгосрочная процентная ставка по государственным облигациям страны сроком на 10 лет не должна превышать больше, чем на 2 процентных пункта средний уровень трех стран-членов ЕС, достигших наилучших результатов в сфере стабильности цен	6,5

# Этапы вступления

2011: Правительство КР одобрило решение о начале процедуры присоединения



2013: Заявка на вступление

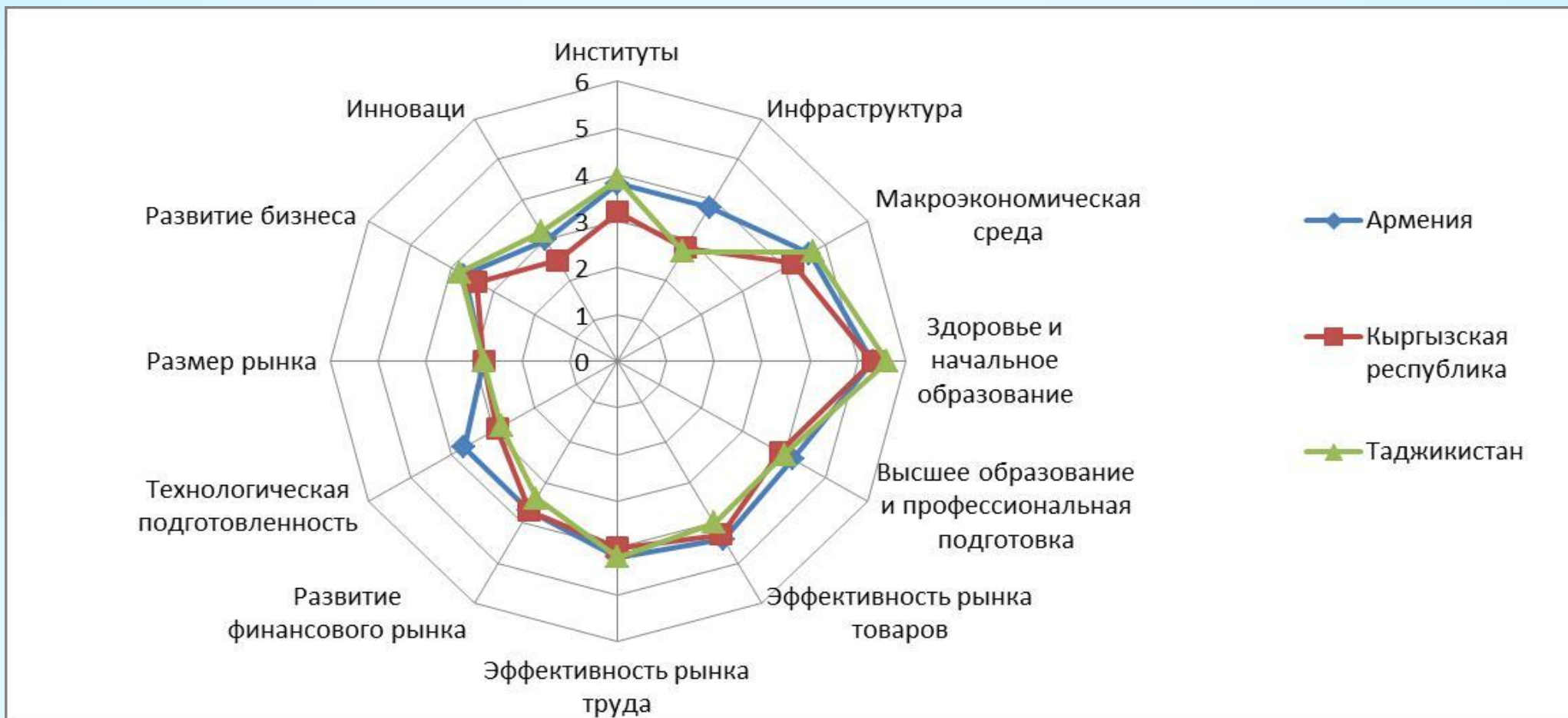


31 мая 2013: Украина и Киргизия подписали меморандум об углублении взаимодействия с Евразийской экономической комиссией



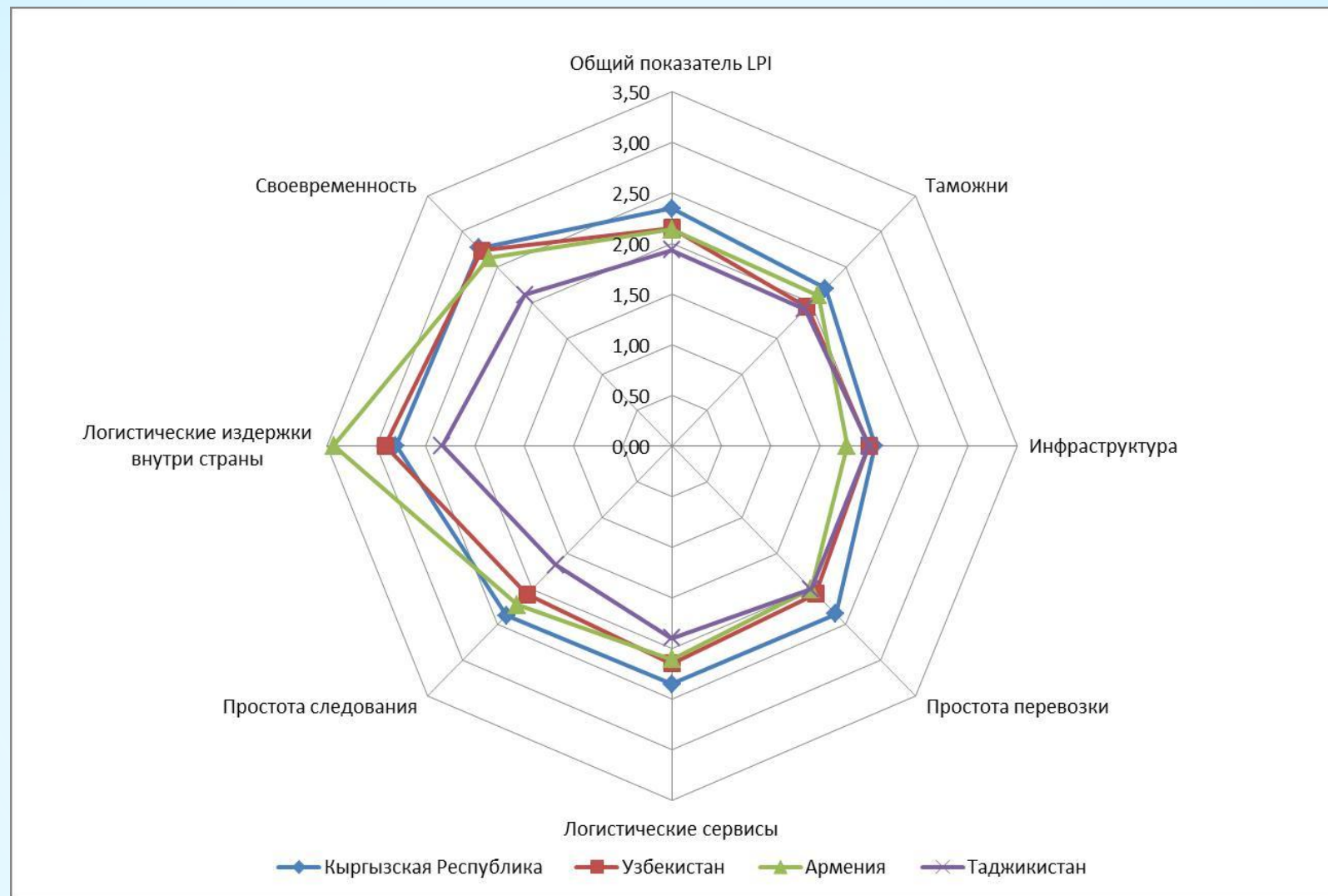
2014: Подготовка пакета нормативных документов для вступления

# Конкурентоспособность страны

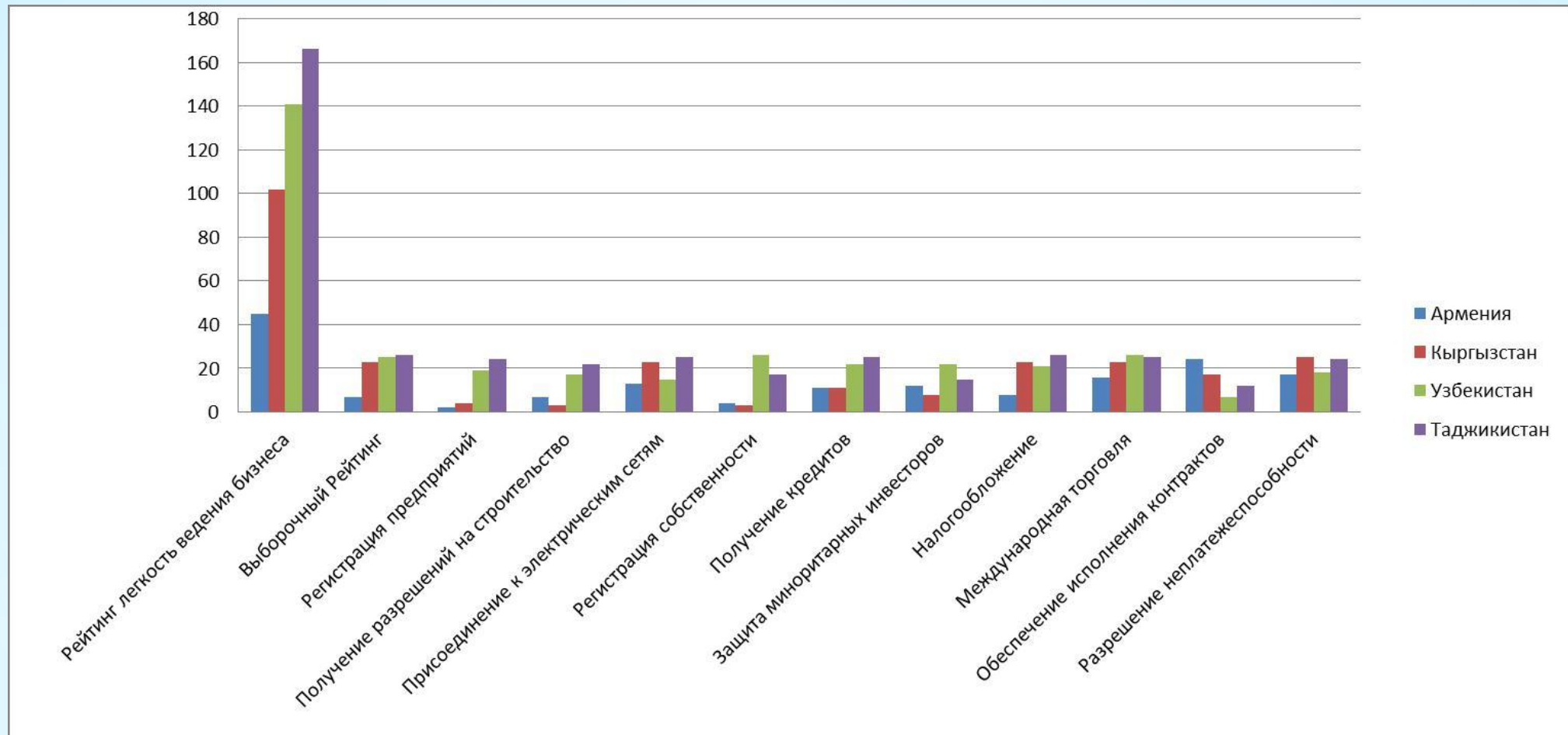




# Преимущества страны (рейтинг LPI2014)



# Преимущества страны (рейтинг DB2014)



# Последствия вступления

- Адаптация таможенных тарифов к экономике Киргизии;
- Урегулирование отношений с ВТО;
- Расширение трудовой миграции;
- Регулирование товарных потоков;
- Стратегическая важность геополитического положения;
- Значительное укрепление экономики Киргизии.

**Спасибо за внимание!**