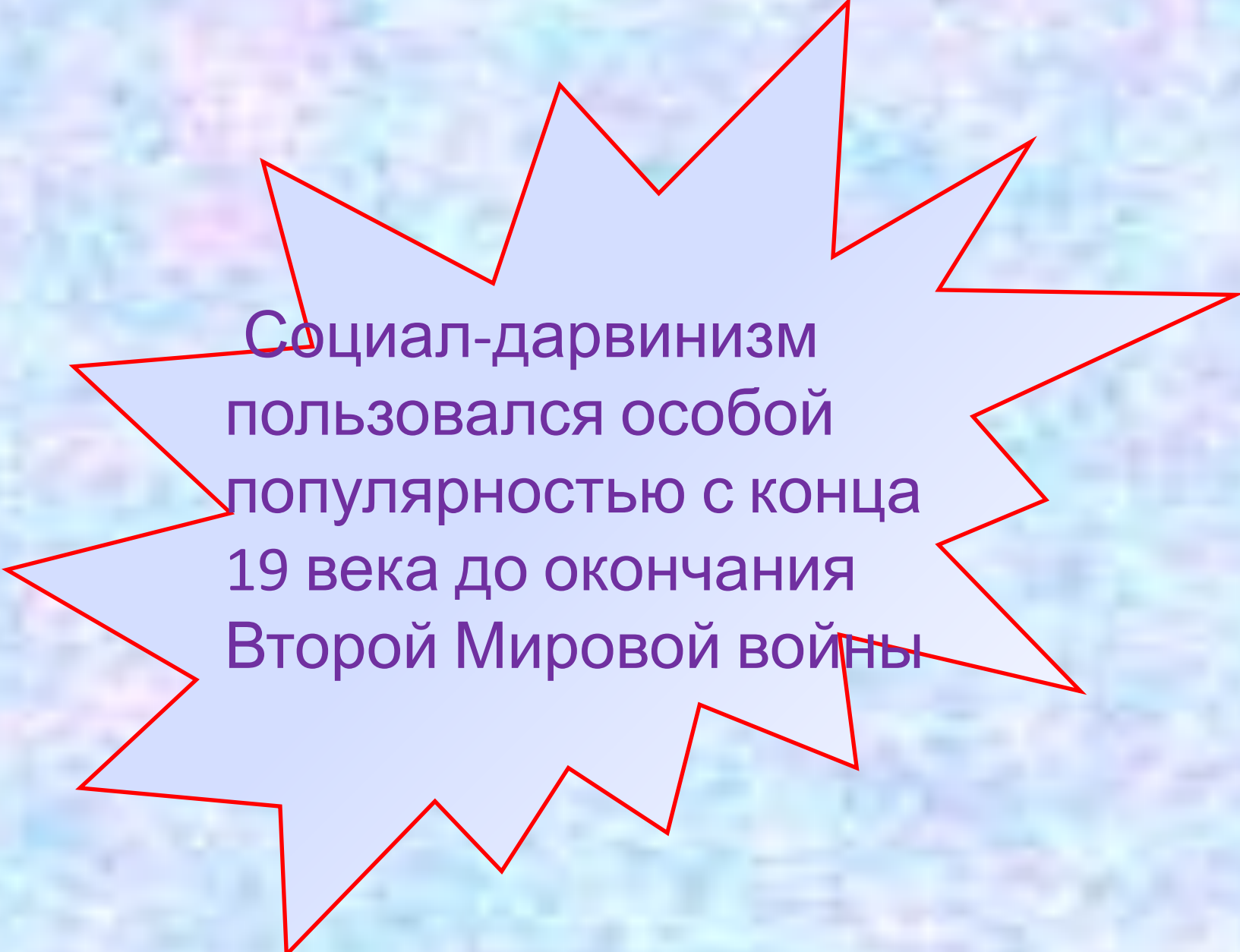


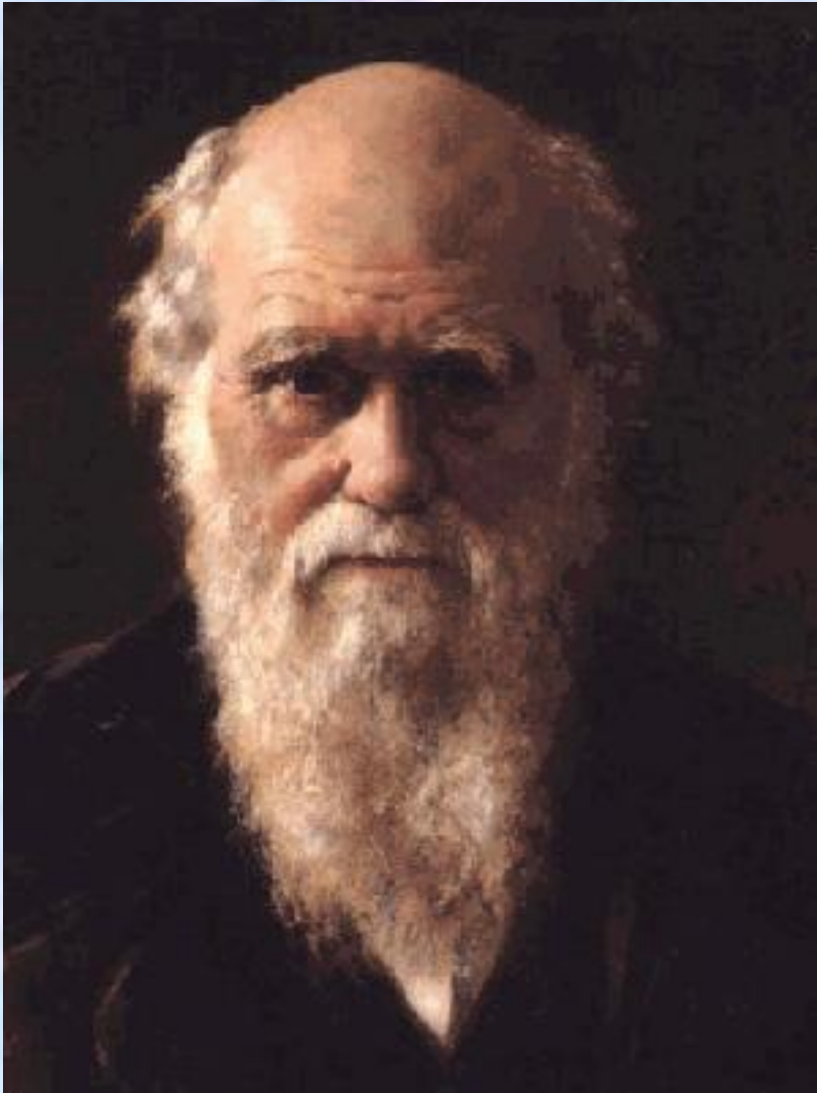
Социал-дарвинистская
школа

Выполнила: студентка 3-го курса
ФТД очного отделения группы
Т-081 Капаницкая М.Д.



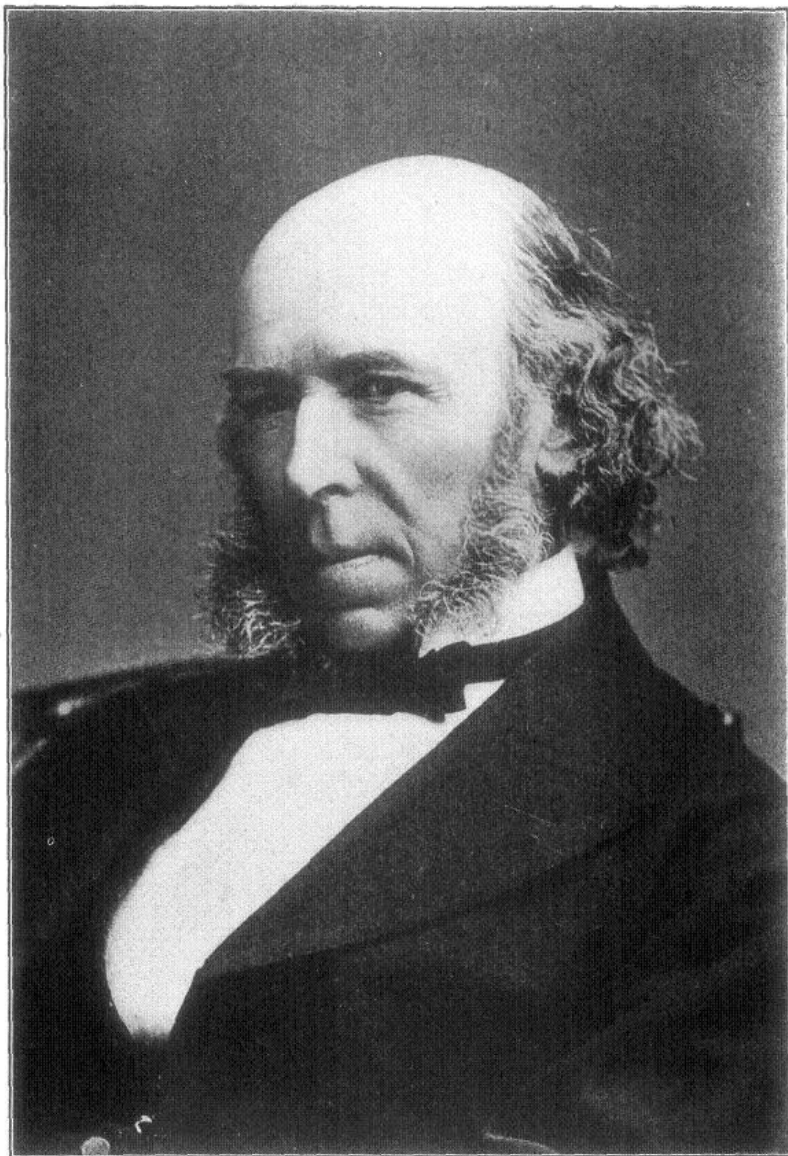
Социал-дарвинизм
пользовался особой
популярностью с конца
19 века до окончания
Второй Мировой войны

Чарльз Дарвин (1809-1882)



Понятию борьба за существование Ч. Дарвин придавал широкий смысл, включая в него самые разные формы отношений между организмами, а также между организмами и окружающей средой.

Герберт Спенсер (1820 - 1903)



From a photograph.

HERBERT SPENCER



Рассматривал борьбу за существование, естественный отбор и выживание наиболее приспособленных в качестве не только биологических, но и социальных факторов.

Спенсер первым в развернутой форме стал разрабатывать подход, получивший впоследствии название общей теории систем, и применять его к человеческому обществу.

Он не отождествлял общество с индивидуальным биологическим организмом, как зачастую утверждали и его противники, и его сторонники.

Будучи противником теории свободы воли, отрицавшей возможность существования социологии как науки, Спенсер вместе с тем был непоколебимым сторонником идеи свободы индивида как ценности.

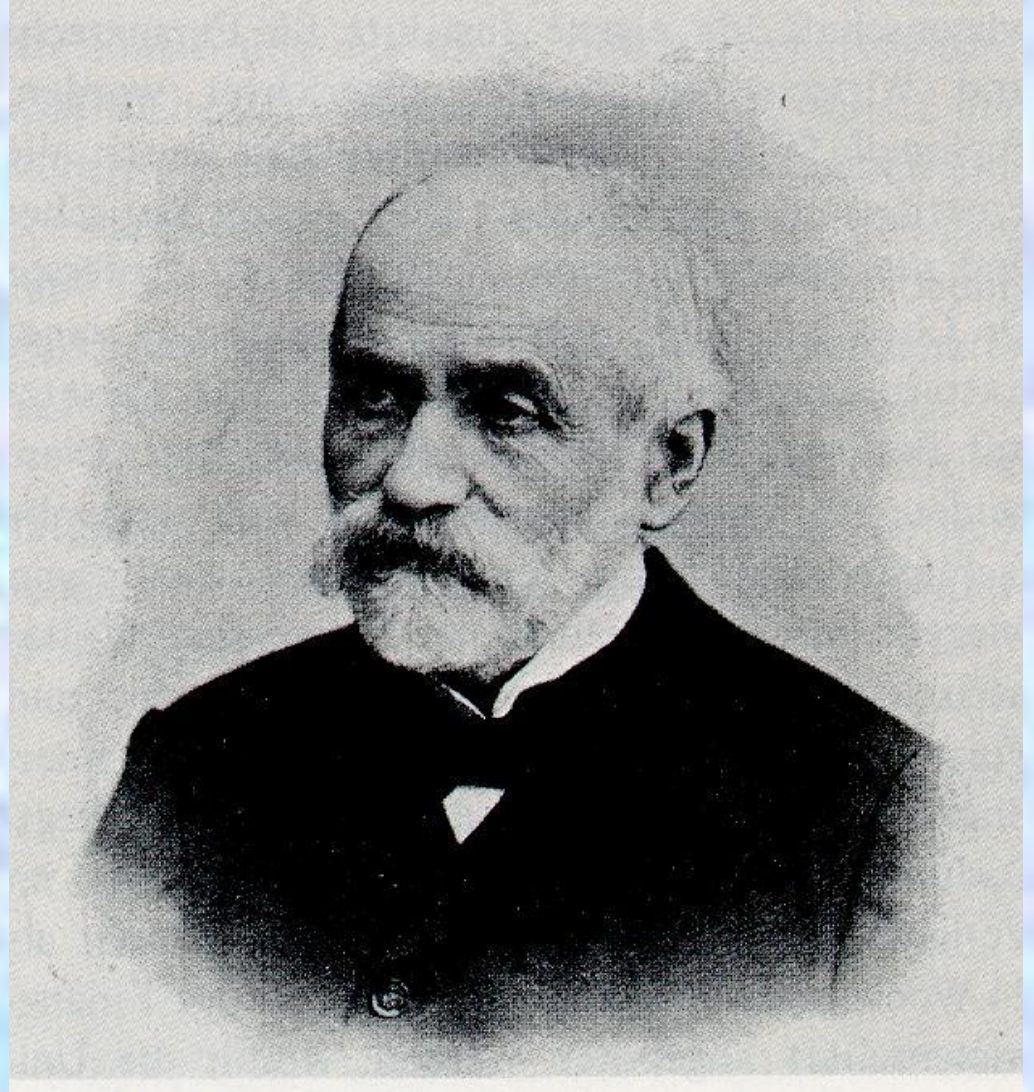
Уолтер Беджгот (1826-1877)



Сознательно стремился применить идеи Дарвина к социальной теории. Основными социальными законами Беджгот считал стремление одних наций к господству над другими и стремление одних социальных групп к господству над остальными внутри наций.

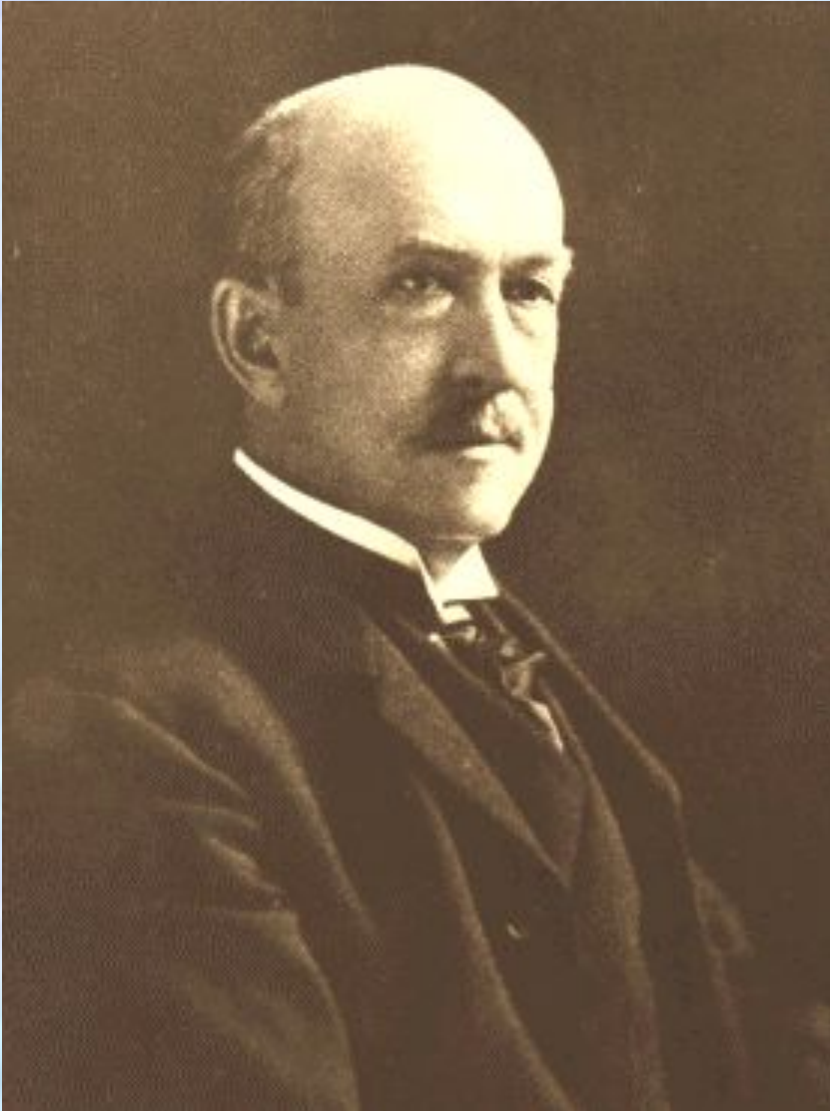
Людвиг Гумплович (1838-1909)

Гумпловичу
свойственна
натуралистическая
и фаталистская
интерпретация
истории и
социальных
законов.



- Предмет социологии, по Гумпловичу, - изучение социальных групп и взаимоотношений между ними.
- Наиболее общее деление социальных групп у Гумпловича - это деление на господствующих и подчиненных, причем и те и другие обладают стремлением к власти.
- В целом для работ Гумпловича характерны вульгарный материализм, противоречивость и радикализм ряда утверждений.

Уильям Самнер (1840-1910)



Будучи ортодоксальным спенсерианцем, он придал взглядам Спенсера несколько упрощенный и вульгарный характер.

Два главных принципа его социологии:

автоматический
и неуклонный
характер
социальной
эволюции

универсальность
естественного
отбора и борьбы
за существование