

Государственное казенное образовательное учреждение
высшего профессионального образования
«Российская таможенная академия»

Кафедра финансового менеджмента



ВЫПУСКНАЯ КВАЛИФИКАЦИОННАЯ РАБОТА

на тему **«Анализ доходной части федерального бюджета (таможенный аспект) на примере Центральной акцизной таможни»**

Выполнил: Мельников Александр Анатольевич

Научный руководитель: В.П. Терещенко

АКТУАЛЬНОСТЬ ВЫПУСКНОЙ КВАЛИФИКАЦИОННОЙ РАБОТЫ

- Таможенная служба России является развивающейся системой, которая имеет ценный накопленный опыт и нуждается в научном осмыслении многих вопросов, возникающих в повседневной деятельности и в первую очередь на низовых звеньях.
 - Объективная оценка результативности таможенных органов важна для эффективного управления таможенной деятельностью на практике, но недостаточно разработана в теории и требует совершенствования.
-

ЦЕЛЬ И ЗАДАЧИ ВКР

~~Целью данной выпускной квалификационной работы является~~ изучение экономической эффективности деятельности таможенных органов и ее оценка в части пополнения федерального бюджета

ЗАДАЧИ:

- - изучить понятие, сущность и функции системы таможенных органов;
- - проанализировать подходы к оценке эффективности деятельности таможенных органов;
- - изучить основные методы оценки экономической эффективности;
- - рассмотреть организационную характеристику деятельности Центральной акцизной таможни;
- - провести анализ показателей результативности деятельности Центральной акцизной таможни в 2011-2013 гг.;
- - изучить, выявить и систематизировать проблемы и недостатки экономической эффективности в Центральной акцизной таможне;
- - предложить меры по совершенствованию доходной части федерального бюджета и повышению экономической эффективности в Центральной акцизной таможне;
- - предложить меры по улучшению показателей и оценки эффективности деятельности Центральной акцизной таможни с учетом концепции развития ФТС России до 2020 года.



ОБЪЕКТ И ПРЕДМЕТ ВКР

Объектом выпускной
квалификационной работы является
Центральная акцизная таможни

Предметом выпускной
квалификационной работы является
показатели эффективности таможни в
части пополнения федерального
бюджета



Характеристика деятельности казенного учреждения Центральной акцизной таможни

- Таможня осуществляет свою деятельность под непосредственным руководством ФТС России. Организацию, координацию и контроль деятельности таможни осуществляет ФТС России.

- Структура таможни включает в себя:
 - 28 функциональных отделов;
 - 4 самостоятельных отделения;
 - 17 таможенных постов.

- **Основными задачами ЦАТ являются:**
 - - защита экономических интересов Российской Федерации;
 - - таможенный контроль подакцизных товаров;
 - - начисление и взимание таможенных платежей, налогов;
 - - валютный контроль;
 - - ведение таможенной статистики;
 - - борьба с контрабандой, нарушениями таможенных правил и иными правонарушениями в сфере таможенного дела.

- **Основными бюджетобразующими постами в таможне являются:**
 - - Северо-Западный акцизный таможенный пост (специализированный) – 48,9 % в общем объеме перечислений;
 - - Пикинский таможенный пост -11,79 % в общем объеме перечислений;
 - - Аббакумовский таможенный пост - 7,53 % в общем объеме перечислений.



Динамика перечисления денежных средств Центральной акцизной таможней в федеральный бюджет 2011-2013 гг.

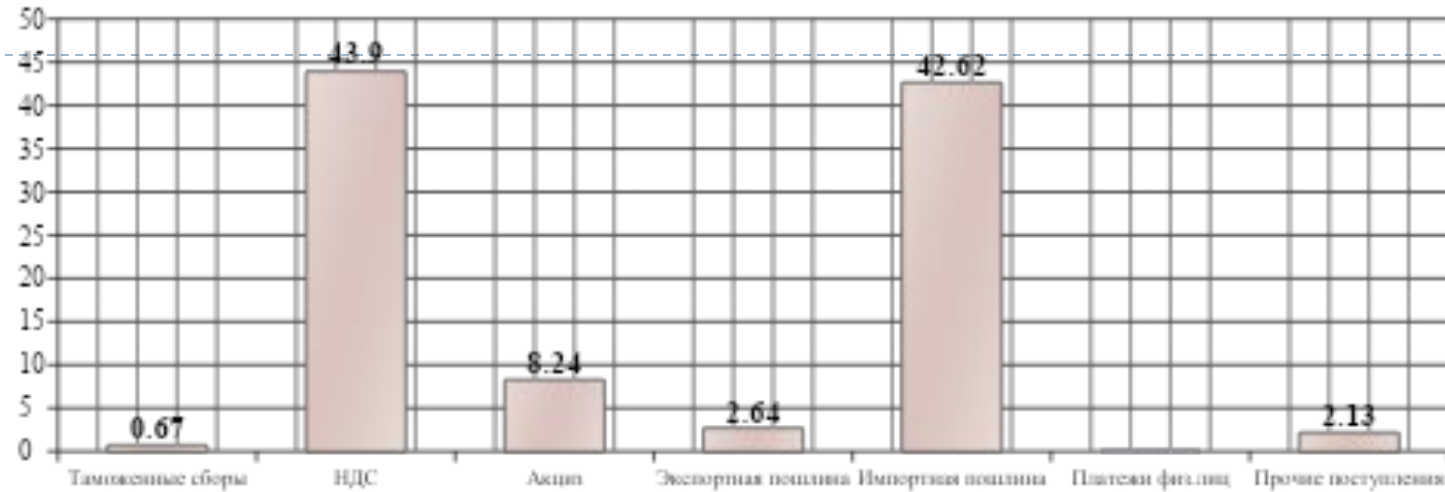


Исполнение планового задания по перечислению таможенных и иных платежей Центральной акцизной таможней в бюджет страны за 2013 год

Таможенные посты		Исполнение планового задания по перечислению таможенных и иных платежей в бюджет, 2013 год			
		прогноз	план	итоги	процент
1	Алабинский	26 590,00	26 225,78	26 495,08	101,03%
2	Аббакумовский	29 000,00	36 912,57	36 912,61	100,00%
3	Пикинский	51 921,00	57 822,19	57 822,25	100,00%
4	Бородкинский	8 169,28	10 258,80	9 714,44	94,69%
5	Боровский	11 760,34	12 929,66	14 124,56	109,24%
6	Донской	5 148,51	5 985,27	5 985,36	100,00%
7	Щербинский	16 679,30	22 419,62	26 353,20	117,55%
8	Егорьевский	5 545,00	6 223,05	6 712,21	107,86%
9	Специализированный	16 162,00	19 520,05	21 010,74	107,64%
10	Северо-Западный акцизный	190 922,21	236 466,95	239 758,63	101,39%
11	Калужский акцизный	6 792,94	8 504,33	8 959,67	105,35%
12	Владимирский акцизный	6 279,11	7 843,67	7 291,52	92,96%
13	Брянский акцизный	8 255,00	9 941,00	9 999,27	100,59%
14	Калининградский акцизный	5 680,00	6 744,50	6 506,29	96,47%
15	Псковский акцизный	8 000,00	10 275,98	8 434,96	82,08%
16	Южный акцизный	1 876,90	2 856,72	2 987,28	104,57%
17	Смоленский акцизный	985,01	1 088,83	1 198,36	110,06%
Всего по постам		399 766,60	482 018,95	490 266,44	101,71%

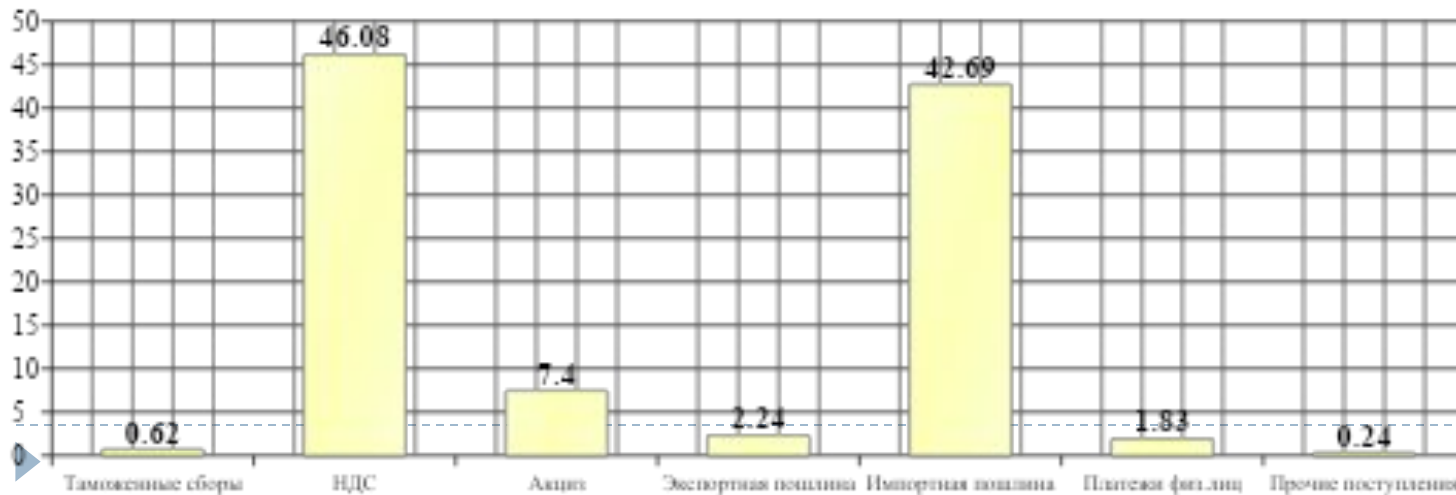
ОБЪЕМЫ ТАМОЖЕННЫХ ПЛАТЕЖЕЙ В 2012 ГОДУ

Объем (доля) таможенных и иных платежей в общей сумме перечислений денежных средств в доход федерального бюджета в 2012 году



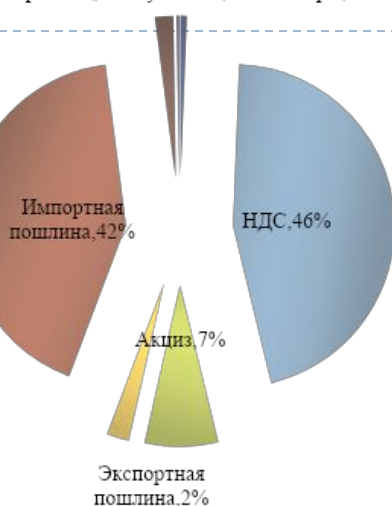
ОБЪЕМЫ ТАМОЖЕННЫХ ПЛАТЕЖЕЙ В 2013 ГОДУ

Объем (доля) таможенных и иных платежей в общей сумме перечислений денежных средств в доход федерального бюджета в 2013 году

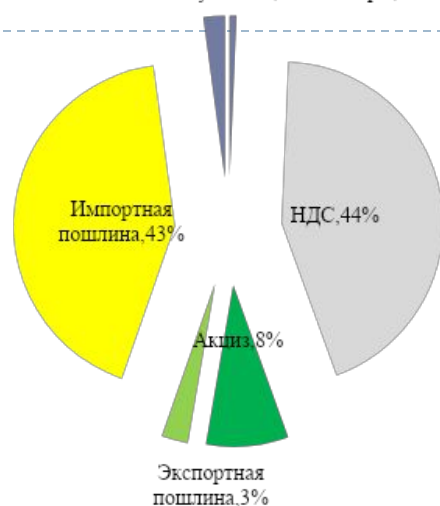


Объем (доля) таможенных и иных платежей в общей сумме перечислений денежных средств в доход федерального бюджета в 2012-2013 году

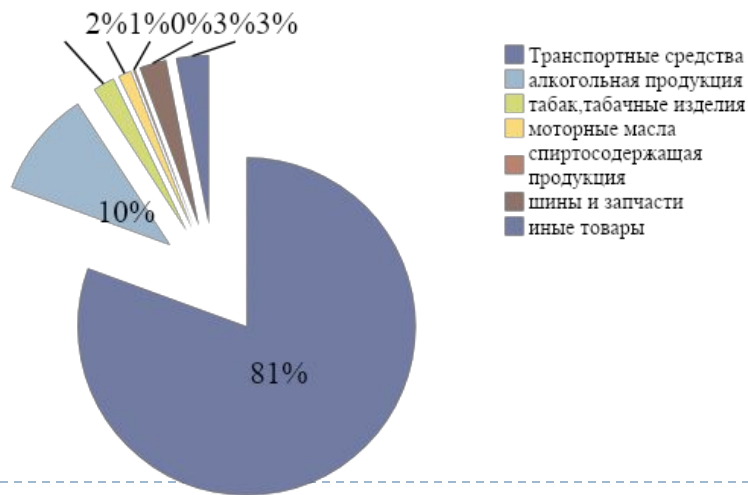
Платежи физ. лиц, 2% Прочие поступления, 0% Таможенные сборы, 1%



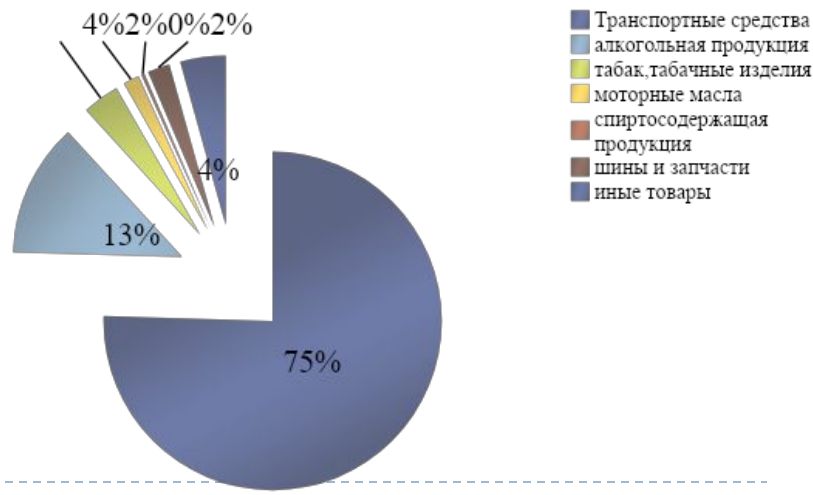
Прочие поступления, 2% Таможенные сборы, 1%



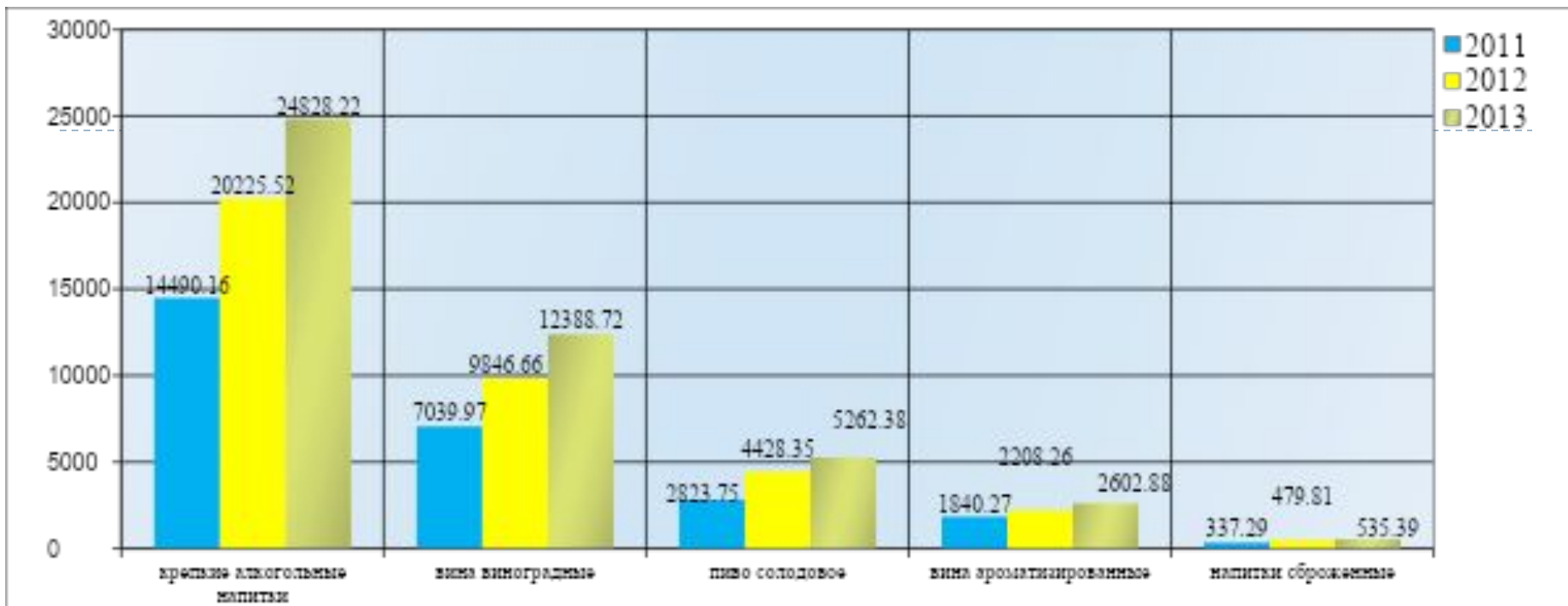
Рейтинг номенклатуры товаров, оформленных по процедуре выпуска для внутреннего потребления в 2013 году, по доле взысканных таможенных платежей



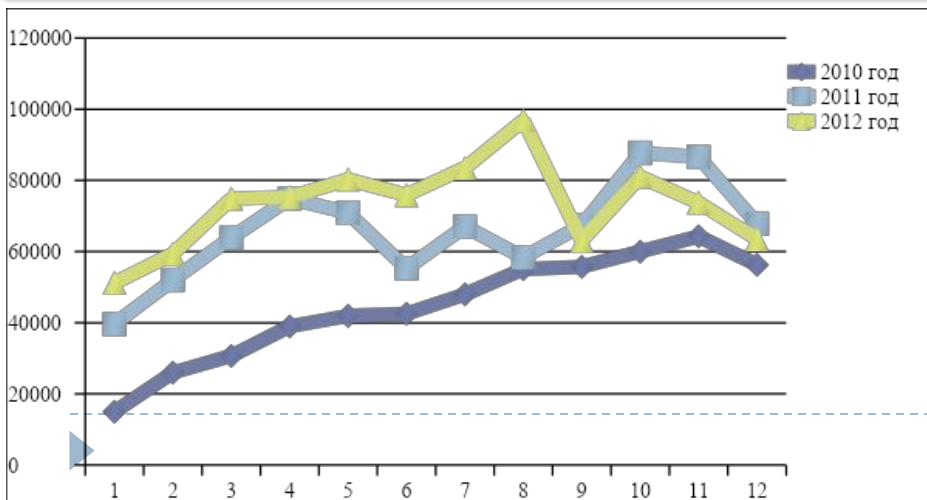
Рейтинг номенклатуры товаров, оформленных по процедуре выпуска для внутреннего потребления в 2012 году, по доле взысканных таможенных платежей



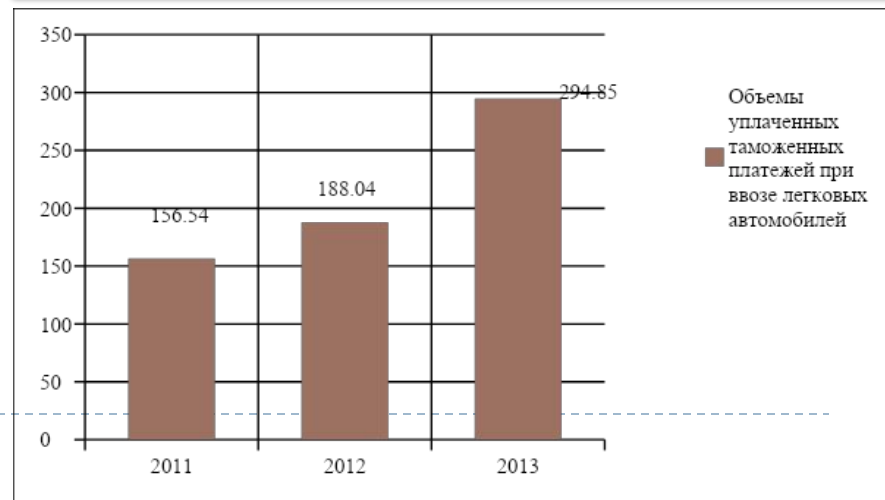
Динамика уплаченных таможенных платежей при декларировании алкогольных напитков



Объемы ввоза легковых автомобилей юридическими лицами, в шт.



Динамика объема ввоза легковых автомобилей в 2011-2013 гг.



Предложения по совершенствованию доходной части федерального бюджета и повышению экономической эффективности в Центральной акцизной таможне



СПАСИБО ЗА ВНИМАНИЕ!!!

